

Casa vacanza di Charme Pollença "Can Mena"



Casa di Charme, individuale, al piano terra, entrata individuale, in un(a) Proprietà privata

Ambito : tranquillo, incantevole

Capacità : da 2 a 6 persona(e)

Camera(e) : 3

Pollença - Maiorca - Baleari

Spagna

Nr. annuncio 53983

www.iha.it



Casa vacanza di Charme



Casa di Charme, individuale, al piano terra, entrata individuale, in un(a) Proprietà privata

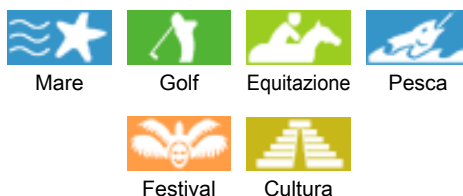
- Ideale per famiglia, gruppo
- Vista : nessuna costruzione davanti/di fronte, montagna, campagna, piscina, giardino/parco, villaggio
- Ambito : tranquillo, incantevole
- Esposizione : Nord

Gli extra

- **Piscina :**
Piscina privata, rettangolare (lunghezza 9m, larghezza 5m), sistema di illuminazione, accesso tramite scale, doccia esterna (aperta da '01 gennaio' al '31 dicembre')
- **Parcheggio :**
Parcheggio non coperto : 5 sul terreno.
- **Agevolazioni :**
Tavolo da ping-pong, 2 racchetta(e) da ping-pong, 1 bicicletta(e)
- **Attrezzature bambino :**
Seggiolone



Ambiente & localizzazione



Tempo libero

- Attività tempo libero a meno di 20 km / 12 miglia :

Sci di fondo, ski trekking, luogo per bagnarsi, Pedalò, immersione, immersione subacqua, immersione con scafandro, banana boat, sci nautico, surf, windsurf, vela, golf, tennis, squash, scuola di equitazione, percorso, percorso costiero/forestale, escursione, climbing, arrampicata su roccia, parapendio, escursione in barca, passeggiata a cavallo, ATV/Quad, basket ball, pesca, pesca in alto mare, pesca con lenza, pesca subacquea

- Assistenza :

Scuola di vela, scuola di immersione, scuola di tennis, scuola di equitazione

- Attrazioni e relax :

Bar/pub, discoteca, ristorante, cinema all'aperto, karaoke, parco e giardino, parco dei divertimenti, riserva naturale, centro d'esposizione, galleria d'arte, centro storico, museo, teatro all'aperto, festival, antichità & anticaglie, boutique d'artigianato, cantina e degustazione di vino, ippodromo, sauna, centro benessere, centro di bellezza, centro di fitness

Ambiente

- Località :

Piscina riscaldata 5km
Mare/oceano 5km
Spiaggia 5km
Spiaggia con ciotoli 5km
Spiaggia rocciosa 7,5km
Insenatura 5km
Piscina pubblica <50m
Campo da tennis pubblico 1km
Percorso di golf 9 buche 3km
Punto di windsurf
Punto di surf 5km
Cascata
Massiccio montuoso
Marina 5km

- Comodità :

Asilo 1km
Centro città 1km
Fermata/stazionamento bus 500m
Linea tranviaria 10km
Bus navetta spiaggia 500m
Noleggio biciclette/mountain bike 1km
Noleggio di moto/scooter 1km
Noleggio auto 5km
Noleggio barche 5km
Noleggio attrezzatura di sci 5km

Affitto materiale di immersione 5km
Panetteria 1km
Negozi tipici 1km
Supermercato 500m
Salone di coiffure 1km
Ufficio postale 1km
Banca 1km
Distributore automatico di biglietti 1km
Farmacia 1km
Medico 1km
Infermiera 1km
Ambulatorio 1km





Esterno

- **Superficie del terreno :**
8000m²
- **Sistemazione esterna :**
Terrazzo, terrazzo coperto, solarium
- **Ambito esterno :**
Cortile privato, terreno chiuso, giardino, giardino tropicale, prato inglese, bosco, palmeto, oliveto, frutteto
- **Attrezzature esterne :**
Barbecue, tavolo da giardino, 8 sedia(e) da giardino, ombrellone, salotto da giardino, 8 sedia sdraio, 1 amaca(che), altalena, struttura rampicante per bambini, doccia esterna, WC esterno



Interno

- **Capacità di ospitalità :**
da 2 a 6 persona(e) (6 adulti)
- **Superficie abitabile :**
250m²
- **Disposizione interna :**
3 camera(e), angolo notte, 2 bagno(i), salone, cucina indipendente, sala da pranzo, angolo pranzo, angolo cottura, salone con televisore, biblioteca, lavanderia, cantina, patio
- **Posto(i) letto(i) :**
2 letto(i) matrimoniale(i), 2 letti gemelli singoli, 2 letto (i) bambino
- **Confort :**
Camino, TV, sistema hi-fi, lettore DVD, gioco di società, collezione di libri, collezione di film, presa per antenna tv, cavo/satellite, accesso internet, wifi, armadio, armadietto, guardaroba, cassetta di sicurezza, radio sveglia, asciugacapelli, parzialmente climatizzato, ventilatore, riscaldamento centrale, stufa svedese, vetrata, tende, tende, doppio vetro, antifurto, allarme antincendio
- **Attrezzatura domestica :**
Stoviglie/posate, utensili e batteria da cucina, caffettiera, caffettiera elettrica, macchina per il caffè espresso, bollitore elettrico, tostiera, spremiagrumi, robot da cucina, griglia, cucina a gas, forno, forno microonde, cappa aspirante, frigorifero, congelatore, lavastoviglie, lavatrice, ferro da stiro, asse da stiro

Servizi

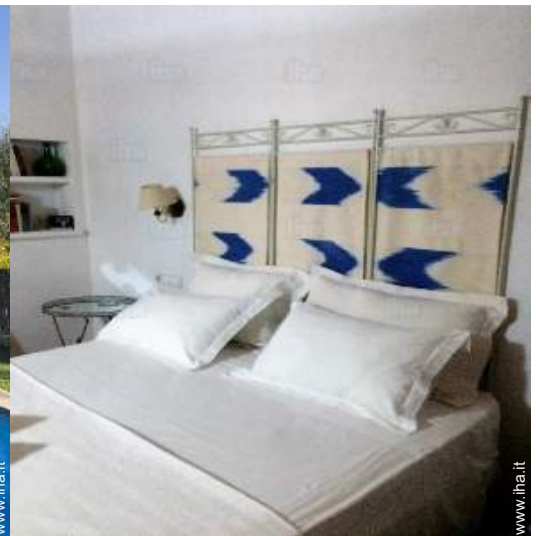
- **Biancheria :**
Lenzuola (1 volte/settimana), Biancheria da toilette (2 volte/settimana), Biancheria da casa (1 volte/settimana), Asciugamano da spiaggia (1 volte/settimana), Coperta(e), Piumino(i), Cuscino(i) (1 volte/settimana)
- **Casa :**
Servizio di manutenzione (1 volte/settimana), Pulizia alla partenza, Manutenzione giardino/piscina (3 volte/settimana), Parcheggio
- **Personale :**
Personale supplemento, Cuoco(chi)/cuoca (che) supplemento, Autista supplemento, Biancheria supplemento, Baby sitting supplemento, Massaggio supplemento

Informazioni utili

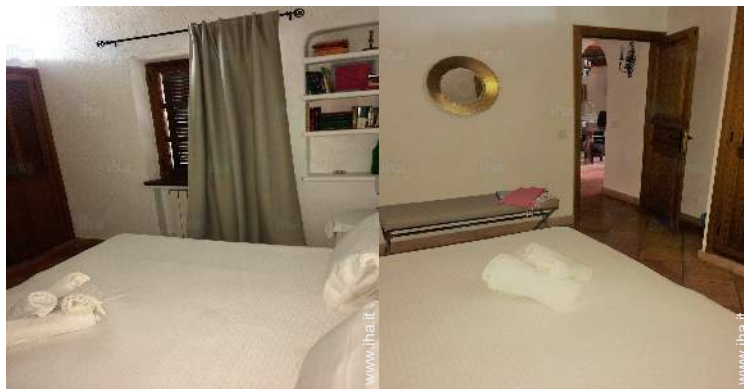
- **Informazioni utili**
Bambini benvenuti
Animali ammessi a condizioni (informarsi presso il proprietario)
Affitto non fumatori, copertura telefonia mobile, trasporto personale consigliabile
Acqua : calda/fredda
Tensione elettrica : 220-240V / 50Hz
Alimentazione elettrica : condotta



Album fotografico - 1



Album fotografico - 2



Album fotografico - 3



Localizzazione



Localizzazione & Accesso





Coordinate GPS in gradi, minuti, secondi: Latitudine 39°53'19"N - Longitudine 3° 0'44"E ([Abitazione](#))

Indirizzo

→ Ternelles
07460 Pollença

- Port de Pollença : (5km)
- Alcúdia : (10km)
- Formentor : (11km)

Contatti

Lingue parlate   

Casa vacanza di Charme
Maiorca - Baleari
"Can Mena"

Calendario delle disponibilità - da : agosto 2018

Ago	Me	G	V	S	D	L	Ma	Me	G	V	S	D	L	Ma	Me	G	V	S	D	L	Ma	Me	G	V							
2018	1	2	3	4	5	6	7	8	9	10	11	12	13	14	15	16	17	18	19	20	21	22	23	24	25	26	27	28	29	30	31

Set	S	D	L	Ma	Me	G	V	S	D	L	Ma	Me	G	V	S	D	L	Ma	Me	G	V	S	D							
2018	1	2	3	4	5	6	7	8	9	10	11	12	13	14	15	16	17	18	19	20	21	22	23	24	25	26	27	28	29	30
	-	-	-	-	-	-	-	-	-	-	-	-	-	-	-	-	-	-	-	-	-	-	-	-	-	-	-	-	-	-

Ott	L	Ma	Me	G	V	S	D	L	Ma	Me	G	V	S	D	L	Ma	Me	G	V	S	D	L	Ma	Me							
2018	1	2	3	4	5	6	7	8	9	10	11	12	13	14	15	16	17	18	19	20	21	22	23	24	25	26	27	28	29	30	31
	-	-	-	-	-	-	-	-	-	-	-	-	-	-	-	-	-	-	-	-	-	-	-	-	-	-	-	-	-	-	

Nov	G	V	S	D	L	Ma	Me	G	V	S	D	L	Ma	Me	G	V	S	D	L	Ma	Me	G	V							
2018	1	2	3	4	5	6	7	8	9	10	11	12	13	14	15	16	17	18	19	20	21	22	23	24	25	26	27	28	29	30
	-	-	-	-	-	-	-	-	-	-	-	-	-	-	-	-	-	-	-	-	-	-	-	-	-	-	-	-	-	-

Dic	S	D	L	Ma	Me	G	V	S	D	L	Ma	Me	G	V	S	D	L	Ma	Me	G	V	S	D	L							
2018	1	2	3	4	5	6	7	8	9	10	11	12	13	14	15	16	17	18	19	20	21	22	23	24	25	26	27	28	29	30	31
	-	-	-	-	-	-	-	-	-	-	-	-	-	-	-	-	-	-	-	-	-	-	-	-	-	-	-	-	-	-	

Gen	Ma	Me	G	V	S	D	L	Ma	Me	G	V	S	D	L	Ma	Me	G	V	S	D	L	Ma	Me	G							
2019	1	2	3	4	5	6	7	8	9	10	11	12	13	14	15	16	17	18	19	20	21	22	23	24	25	26	27	28	29	30	31
	-	-	-	-	-	-	-	-	-	-	-	-	-	-	-	-	-	-	-	-	-	-	-	-	-	-	-	-	-	-	

Feb	V	S	D	L	Ma	Me	G	V	S	D	L	Ma	Me	G	V	S	D	L	Ma	Me	G							
2019	1	2	3	4	5	6	7	8	9	10	11	12	13	14	15	16	17	18	19	20	21	22	23	24	25	26	27	28
	-	-	-	-	-	-	-	-	-	-	-	-	-	-	-	-	-	-	-	-	-	-	-	-	-	-	-	-

Mar	V	S	D	L	Ma	Me	G	V	S	D	L	Ma	Me	G	V	S	D	L	Ma	Me	G	V	S	D							
2019	1	2	3	4	5	6	7	8	9	10	11	12	13	14	15	16	17	18	19	20	21	22	23	24	25	26	27	28	29	30	31
	-	-	-	-	-	-	-	-	-	-	-	-	-	-	-	-	-	-	-	-	-	-	-	-	-	-	-	-	-	-	

Apr	L	Ma	Me	G	V	S	D	L	Ma	Me	G	V	S	D	L	Ma	Me	G	V	S	D	L	Ma							
2019	1	2	3	4	5	6	7	8	9	10	11	12	13	14	15	16	17	18	19	20	21	22	23	24	25	26	27	28	29	30
	-	-	-	-	-	-	-	-	-	-	-	-	-	-	-	-	-	-	-	-	-	-	-	-	-	-	-	-	-	-

Mag	Me	G	V	S	D	L	Ma	Me	G	V	S	D	L	Ma	Me	G	V	S	D	L	Ma	Me	G	V							
2019	1	2	3	4	5	6	7	8	9	10	11	12	13	14	15	16	17	18	19	20	21	22	23	24	25	26	27	28	29	30	31
	-	-	-	-	-	-	-	-	-	-	-	-	-	-	-	-	-	-	-	-	-	-	-	-	-	-	-	-	-	-	

 Prenotato  Alta stagione

Casa vacanza di Charme
Pollença - Spagna
"Can Mena"

9

[Prenotare](#)

Calendario delle disponibilità - da : maggio 2019

Giu	S	D	L	Ma	Me	G	V	S	D	L	Ma	Me	G	V	S	D	L	Ma	Me	G	V	S	D	L	Ma	Me	G	V	S	D
2019	1	2	3	4	5	6	7	8	9	10	11	12	13	14	15	16	17	18	19	20	21	22	23	24	25	26	27	28	29	30
-	-	-	-	-	-	-	-	-	-	-	-	-	-	-	-	-	-	-	-	-	-	-	-	-	-	-	-	-	-	-

Lug	L	Ma	Me	G	V	S	D	L	Ma	Me	G	V	S	D	L	Ma	Me	G	V	S	D	L	Ma	Me	G	V	S	D	L	Ma	Me
2019	1	2	3	4	5	6	7	8	9	10	11	12	13	14	15	16	17	18	19	20	21	22	23	24	25	26	27	28	29	30	31
-	-	-	-	-	-	-	-	-	-	-	-	-	-	-	-	-	-	-	-	-	-	-	-	-	-	-	-	-	-	-	



Prenotato



Alta stagione

[Mese : Seguinte >>](#)

Tariffe di affitto - Casa di Charme - da 2 a 6 Persona(e)

Tariffe	Nocte	Week-end	Settimana	2 settimane	Mese
Bassa stagione	€235 > 7	-	€1645	-	-
Media stagione	€300 > 7	-	€2100	-	-
Alta stagione	€457 > 7	-	€3199	-	-

> Minimo Nocte

[Prenotare](#)

Condizioni di prenotazione

• Prenotazione

- Pagamento al momento della prenotazione : 25% dell'importo dell'affitto
- Pagamento del saldo : alla consegna delle chiavi
- Cauzione richiesta : €300

• Affitti

- Spese comprese
- Tassa di soggiorno inclusa
- Spesa per le pulizie alla partenza inclusa
- Supplemento previsto per : letto(i) supplementare(i)

Modalità di pagamento ammesse

- Visa/Delta/Electron
- Bonifico bancario
- MasterCard/EuroCard
- PayPal
- Contanti

[▶ Prenotare](#)

[▶ Contattare il proprietario](#)

Contattate direttamente i proprietari

www.iha.it
Nr. annuncio
53983
>> Prenotare <<

Contatti

Lingue parlate

Nr. annuncio 53983

www.iha.it



>> CASE VACANZE

DA PRIVATO A PRIVATO