

Casa vacanza di Charme Salou "Villa Elena"



Villa di Charme, individuale, da 2 piani, entrata individuale, in un(a) Proprietà privata

Ambito : adeguato al riposo, fronte mare

Capacità : da 10 a 12 persona(e)

Camera(e) : 5

Stanza(e) : 5

Salou - Provincia di Tarragona - Catalogna
Spagna

Nr. annuncio 2217

www.iha.it



>> CASE VACANZE

DA PRIVATO A PRIVATO



Casa vacanza di Charme



Villa di Charme, individuale, da 2 piani, entrata individuale, in un(a) Proprietà privata

- **Ideale per più famiglie, tutte le età**
- **Vista** : panoramico, accessibile, mare/oceano, piscina, giardino/parco, monumento
- **Ambito** : adeguato al riposo, fronte mare
- **Esposizione** : Sud-ovest

Gli extra

- **Piscina** :
Piscina privata, rettangolare (lunghezza 10m, larghezza 5m), sistema di illuminazione, accesso tramite scale, accesso tramite scaletta
- **Parcheggio** :
Parcheggio non coperto : 3 nell'abitazione.



Ambiente & localizzazione



Tempo libero

- **Attività tempo libero a meno di 20 km / 12 miglia** :

Luogo per bagnarsi, Pedalò, immersione, immersione subacqua, banana boat, windsurf, tennis, escursione in barca, passeggiata a cavallo, mini-golf, pesca con lenza

- **Attrazioni e relax** :

Bar/pub, discoteca, ristorante, cinema all'aperto, parco e giardino, parco dei divertimenti, boutique d'artigianato, centro di bellezza, centro di fitness

Ambiente

- **Località** :

Spiaggia 200m
Spiaggia rocciosa 300m
Insenatura 200m
Foresta 100m

- **Comodità** :

Villaggio centro 1,5km
Centro città 800m
Fermata/stazionamento bus <50m
Bus navetta spiaggia <50m
Panetteria <50m
Negozi tipici <50m
Supermercato <50m
Distributore automatico di biglietti 1km
Farmacia 1km





vista dalla sala da pranzo

Esterno

- **Superficie del terreno :**
2000m²
- **Sistemazione esterna :**
Pergola 40m², tettoia di giardino
- **Ambito esterno :**
Terreno chiuso 2000m², terreno > 1000m², prato inglese > 1000m², palmeto
- **Attrezzature esterne :**
Bar esterno, barbecue, tavolo da giardino, 15 sedia(e) da giardino, pergolato, salotto da giardino, 5 chaise(s) longue(s), 5 sedia sdraio, 5 amaca(che)



cucina

Interno

- **Capacità di ospitalità :**
da 10 a 12 persona(e) (12 adulti)
- **Superficie abitabile :**
300m²
- **Disposizione interna :**
5 stanza(e), 5 camera(e), angolo notte, 3 bagno(i), 1 doccia, salone, grande cucina indipendente, sala da pranzo, angolo cottura, salone con televisore, angolo bar, cabina armadio, lavanderia, cantina, patio
- **Posto(i) letto(i) :**
3 letto(i) matrimoniale(i), 6 letti gemelli singoli, 1 divano(i) letto 1 pers, 1 possibilità letto(i) supplementare(i)
- **Confort :**
Camino, TV, presa per antenna tv, telefono, cavo/satellite, accesso internet, wifi, armadio, armadietto, guardaroba, asciugacapelli, riscaldamento centrale, vetrata, tende
- **Attrezzatura domestica :**
Stoviglie/posate, utensili e batteria da cucina, caffettiera elettrica, bollitore elettrico, tostiera, spremiagrumi, cucina elettrica, forno, forno microonde, cappa aspirante, frigorifero, lavastoviglie, lavatrice, ferro da stiro, asse da stiro

Servizi

- **Biancheria :**
Lenzuola (1 volte/settimana), Biancheria da toilette (1 volte/settimana), Biancheria da casa (1 volte/settimana), Coperta(e), Piumino(i), Cuscino(i)
- **Casa :**
Pulizia alla partenza, Manutenzione giardino/piscina (1 volte/settimana)

Informazioni utili

- **Informazioni utili**
Bambini benvenuti
Animali ammessi
Copertura telefonia mobile, trasporto personale consigliabile
Tensione elettrica : 220-240V / 50Hz
Alimentazione elettrica : condotta
- **Accoglienza persone diversamente abili**
Accesso sedia a rotelle



cucina

Album fotografico - 1



Ambito esterno



vista dalla sala da pranzo



cucina

Album fotografico - 2



cucina



suite



stanza degli ospiti



camera



camera



camera



Disposizione interna



salone



salone con televisore

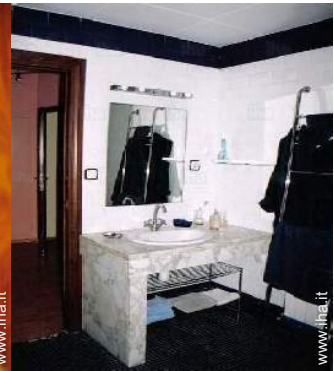
Album fotografico - 3



sala da pranzo



bagno(i)



bagno(i)



bagno(i)



bagno(i)



panorama



panorama



Attrezzature ricreative



angolo notte

Localizzazione



Localizzazione & Accesso



Coordinate GPS in gradi, minuti, secondi: Latitudine 41°3'49"N - Longitudine 1°9'55" E (Abitazione)

Indirizzo

→ BOS DEL QUEC N°19
URBANIZACION COLINA DEL SOL
43840 Salou

● Aeroporto Reus

→ Reus, Provincia di Tarragona,
Catalogna, Spagna
→ Distanza : 10km
→ Tempo : 20'

● Autostrada (uscita) A7

→ Salou, Provincia di Tarragona,
Catalogna, Spagna
→ Distanza : 3km
→ Tempo : 10'

● Stazione ferroviaria Tarragona

→ Tarragona, Provincia di Tarragona,
Catalogna, Spagna

→ Distanza : 10km
→ Tempo : 20'

- Barcellona : (100km)
- Peñíscola : (130km)
- Saragozza : (220km)

Contatti

Lingue parlate 

Casa vacanza di Charme
 Provincia di Tarragona - Catalogna
"Villa Elena"

Calendario delle disponibilità - da : settembre 2018

Set	S	D	L	Ma	Me	G	V	S	D	L	Ma	Me	G	V	S	D	L	Ma	Me	G	V	S	D	L	Ma	Me	G	V	S	D
2018	1	2	3	4	5	6	7	8	9	10	11	12	13	14	15	16	17	18	19	20	21	22	23	24	25	26	27	28	29	30
																								-	-	-	-	-	-	-

Ott	L	Ma	Me	G	V	S	D	L	Ma	Me	G	V	S	D	L	Ma	Me	G	V	S	D	L	Ma	Me	G	V	S	D	L	Ma	Me
2018	1	2	3	4	5	6	7	8	9	10	11	12	13	14	15	16	17	18	19	20	21	22	23	24	25	26	27	28	29	30	31
	-	-	-	-	-	-	-	-	-	-	-	-	-	-	-	-	-	-	-	-	-	-	-	-	-	-	-	-	-	-	-

Nov	G	V	S	D	L	Ma	Me	G	V	S	D	L	Ma	Me	G	V	S	D	L	Ma	Me	G	V	S	D	L	Ma	Me	G	V
2018	1	2	3	4	5	6	7	8	9	10	11	12	13	14	15	16	17	18	19	20	21	22	23	24	25	26	27	28	29	30
	-	-	-	-	-	-	-	-	-	-	-	-	-	-	-	-	-	-	-	-	-	-	-	-	-	-	-	-	-	-

Dic	S	D	L	Ma	Me	G	V	S	D	L	Ma	Me	G	V	S	D	L	Ma	Me	G	V	S	D	L	Ma	Me	G	V	S	D	L
2018	1	2	3	4	5	6	7	8	9	10	11	12	13	14	15	16	17	18	19	20	21	22	23	24	25	26	27	28	29	30	31
	-	-	-	-	-	-	-	-	-	-	-	-	-	-	-	-	-	-	-	-	-	-	-	-	-	-	-	-	-	-	-

Gen	Ma	Me	G	V	S	D	L	Ma	Me	G	V	S	D	L	Ma	Me	G	V	S	D	L	Ma	Me	G	V	S	D	L	Ma	Me	G
2019	1	2	3	4	5	6	7	8	9	10	11	12	13	14	15	16	17	18	19	20	21	22	23	24	25	26	27	28	29	30	31
	-	-	-	-	-	-	-	-	-	-	-	-	-	-	-	-	-	-	-	-	-	-	-	-	-	-	-	-	-	-	-

Feb	V	S	D	L	Ma	Me	G	V	S	D	L	Ma	Me	G	V	S	D	L	Ma	Me	G	V	S	D	L	Ma	Me	G
2019	1	2	3	4	5	6	7	8	9	10	11	12	13	14	15	16	17	18	19	20	21	22	23	24	25	26	27	28
	-	-	-	-	-	-	-	-	-	-	-	-	-	-	-	-	-	-	-	-	-	-	-	-	-	-	-	-

Mar	V	S	D	L	Ma	Me	G	V	S	D	L	Ma	Me	G	V	S	D	L	Ma	Me	G	V	S	D	L	Ma	Me	G	V	S	D
2019	1	2	3	4	5	6	7	8	9	10	11	12	13	14	15	16	17	18	19	20	21	22	23	24	25	26	27	28	29	30	31
	-	-	-	-	-	-	-	-	-	-	-	-	-	-	-	-	-	-	-	-	-	-	-	-	-	-	-	-	-	-	-

Apr	L	Ma	Me	G	V	S	D	L	Ma	Me	G	V	S	D	L	Ma	Me	G	V	S	D	L	Ma	Me	G	V	S	D	L	Ma
2019	1	2	3	4	5	6	7	8	9	10	11	12	13	14	15	16	17	18	19	20	21	22	23	24	25	26	27	28	29	30
	-	-	-	-	-	-	-	-	-	-	-	-	-	-	-	-	-	-	-	-	-	-	-	-	-	-	-	-	-	-

Mag	Me	G	V	S	D	L	Ma	Me	G	V	S	D	L	Ma	Me	G	V	S	D	L	Ma	Me	G	V	S	D	L	Ma	Me	G	V
2019	1	2	3	4	5	6	7	8	9	10	11	12	13	14	15	16	17	18	19	20	21	22	23	24	25	26	27	28	29	30	31
	-	-	-	-	-	-	-	-	-	-	-	-	-	-	-	-	-	-	-	-	-	-	-	-	-	-	-	-	-	-	-

Giu	S	D	L	Ma	Me	G	V	S	D	L	Ma	Me	G	V	S	D	L	Ma	Me	G	V	S	D	L	Ma	Me	G	V	S	D
2019	1	2	3	4	5	6	7	8	9	10	11	12	13	14	15	16	17	18	19	20	21	22	23	24	25	26	27	28	29	30
	-	-	-	-	-	-	-	-	-	-	-	-	-	-	-	-	-	-	-	-	-	-	-	-	-	-	-	-	-	-

Media stagione
 Bassa stagione
 Speciale festività



Casa vacanza di Charme
Salou - Spagna
"Villa Elena"

9

[Prenotare](#)

Calendario delle disponibilità - da : giugno 2019

Lug	L	Ma	Me	G	V	S	D	L	Ma	Me	G	V	S	D	L	Ma	Me	G	V	S	D	L	Ma	Me	G	V	S	D	L	Ma	Me
2019	1	2	3	4	5	6	7	8	9	10	11	12	13	14	15	16	17	18	19	20	21	22	23	24	25	26	27	28	29	30	31
	-	-	-	-	-	-	-	-	-	-	-	-	-	-	-	-	-	-	-	-	-	-	-	-	-	-	-	-	-	-	-

Ago	G	V	S	D	L	Ma	Me	G	V	S	D	L	Ma	Me	G	V	S	D	L	Ma	Me	G	V	S	D	L	Ma	Me	G	V	S
2019	1	2	3	4	5	6	7	8	9	10	11	12	13	14	15	16	17	18	19	20	21	22	23	24	25	26	27	28	29	30	31
	-	-	-	-	-	-	-	-	-	-	-	-	-	-	-	-	-	-	-	-	-	-	-	-	-	-	-	-	-	-	-



Media stagione



Bassa stagione



Speciale festività

[Mese : Seguinte >>](#)

Tariffe di affitto - Villa di Charme - da 10 a 12 Persona(e)

Tariffe	Nocte	Week-end	Settimana	2 settimane	Mese
Bassa stagione	-	€800	€2000	€3600	-
Media stagione	-	€900	€2500 (Sabato)	€4600	-
Alta stagione	-	-	€3300 (Sabato)	€6000	-
Speciale festività	-	€1200	-	-	-

(Giorno di arrivo)

[Prenotare](#)

Condizioni di prenotazione

• Prenotazione

- Pagamento al momento della prenotazione : 30% dell'importo dell'affitto
- Pagamento del saldo : alla consegna delle chiavi
- Cauzione richiesta : €300

• Affitti

- Spese comprese
- Tassa di soggiorno inclusa
- Spesa per le pulizie alla partenza inclusa

[▶ Prenotare](#)

[▶ Contattare il proprietario](#)

Modalità di pagamento ammesse

- Bonifico bancario • Contanti

Contattate direttamente i proprietari

www.iha.it
Nr. annuncio
2217
[>> Prenotare <<](#)

Contatti

Lingue parlate

Nr. annuncio 2217

www.iha.it



[>> CASE VACANZE](#)

DA PRIVATO A PRIVATO