

Casa vacanza di Charme San Willibrordus "Rosamar"



Villa di Charme, individuale, da 1 piano,
entrata individuale, in un(a) Resort

Ambito : fronte mare, tropicale

Capacità : 8 persona(e)

Camera(e) : 4

San Willibrordus

Curaçao

Prenotazione : +31 (0) 6 21812656 (Paesi Bassi)

Nr. annuncio 19437

www.ihait.it



>> CASE VACANZE

DA PRIVATO A PRIVATO

Casa vacanza di Charme



Villa di Charme, individuale, da 1 piano, entrata individuale, in un(a) Resort

- **Ideale per tutte le età**
- **Vista** : panoramico, accessibile, nessuna costruzione davanti/di fronte, mare/oceano, piscina, tramonto fantastico
- **Ambito** : fronte mare, tropicale
- **Esposizione** : Sud-ovest

Gli extra

- **Piscina** :
Piscina privata, originale (lunghezza 8m, larghezza 6m), a sfioro, sistema di illuminazione, accesso tramite scale
- **Parcheggio** :
Parcheggio non coperto : 4 sul terreno.



la casa

Ambiente & localizzazione



Mare



Golf



Pesca

Tempo libero

- **Attività tempo libero a meno di 20 km / 12 miglia** :

Luogo per bagnarsi, immersione, immersione subacqua, banana boat, sci nautico, jet ski, vela, kite surf, golf, tennis, percorso costiero/forestale, ATV/Quad, pesca, pesca in alto mare, pesca con lenza

- **Assistenza** :

Scuola di immersione

- **Attrazioni e relax** :

Bar/pub, ristorante, cinema, cinema all'aperto, karaoke, riserva naturale, museo, festival, casino

Ambiente

- **Località** :

Mare/oceano <50m

Spiaggia 3km

Spiaggia con ciotoli <50m

- **Comodità** :

Villaggio centro 5km

Centro città 20km

Negozi tipici 4km

Supermercato 15km



vista sulla piscina



piantina generale



vista dal terrazzo coperto

Interno

- **Capacità di ospitalità :**

8 persona(e) (8 adulti)

- **Superficie abitabile :**

350m²

- **Disposizione interna :**

4 camera(e), angolo notte, 4 doccia, 4 WC, soggiorno 40m², cucina in stile americano, sala da pranzo, salone con televisore, lavanderia, veranda

- **Posto(i) letto(i) :**

4 letto(i) matrimoniale(i)

- **Confort :**

TV, sistema hi-fi, lettore DVD, gioco di società, collezione di film, telefono, cavo/satellite, accesso internet banda larga, wifi, guardaroba, integralmente climatizzato, ventilatore a pale da soffitto, tende, tende

- **Attrezzatura domestica :**

Stoviglie/posate, utensili e batteria da cucina, caffettiera, caffettiera elettrica, bollitore elettrico, tostiera, piastra di cottura elettrica, forno, forno microonde, frigorifero, congelatore, lavastoviglie, lavatrice, asciugatrice, aspirapolvere, ferro da stiro, asse da stiro

Esterno

- **Superficie del terreno :**

9000m²

- **Sistemazione esterna :**

Terrazzo 40m², terrazzo coperto 40m², balcone 6m², solarium 150m², pergola 20m², gazebo, veranda zanzariera - lanai 40m²

- **Ambito esterno :**

Terreno chiuso 9000m², giardino > 1000m², giardino tropicale > 1000m²

- **Attrezzature esterne :**

Barbecue a gas, tavolo da giardino, 8 sedia (e) da giardino, 4 chaise(s) longue(s), 2 sedia sdraio, doccia esterna, WC esterno



vista dal terrazzo coperto

Servizi

- **Biancheria :**

Lenzuola, Biancheria da toilette, Biancheria da casa, Asciugamano da spiaggia, Cuscino (i)

- **Casa :**

Servizio di manutenzione supplemento (+ €50), Manutenzione giardino/piscina, Parcheggio, Transfert stazione aeroporto supplemento (+ €30)

Informazioni utili

- **Informazioni utili**

Bambini benvenuti
Animali non ammessi
Copertura telefonia mobile, trasporto personale consigliabile
Acqua : calda/fredda
Tensione elettrica : 220-240V / 50Hz
Alimentazione elettrica : conduttura

- **Accoglienza persone diversamente abili**

Accesso sedia a rotelle
Dotazioni per i diversamente abili : motoria, visiva, auditiva, mentale



stanza degli ospiti

Album fotografico - 1



la casa



piantina generale



vista sulla piscina



vista dal terrazzo coperto



stanza degli ospiti

Album fotografico - 2



vista dal terrazzo coperto



vista sul mare



angolo cottura



camera principale



soggiorno



grande camera



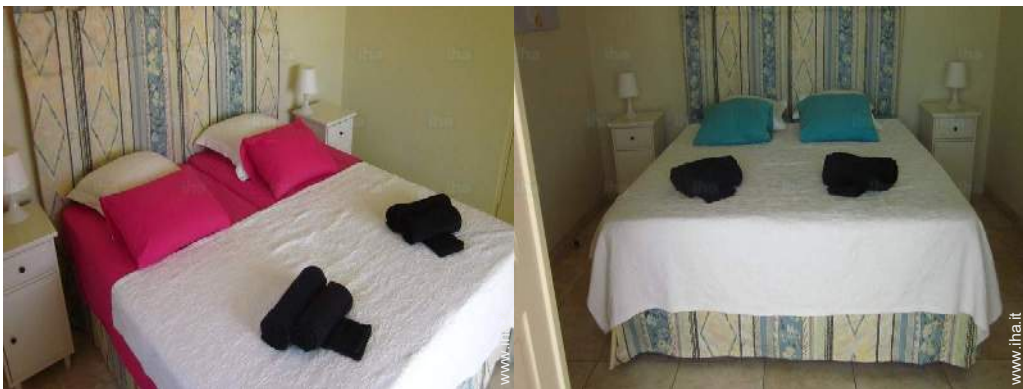
stanza degli ospiti

Album fotografico - 3



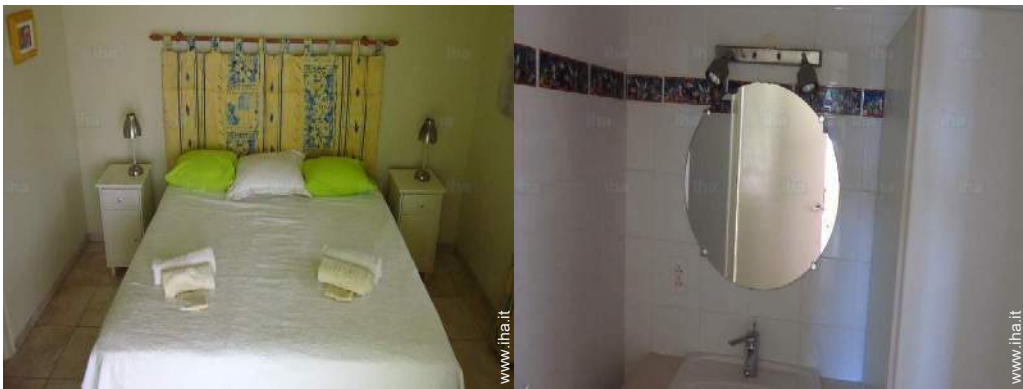
vista dalla veranda

doccia



stanza degli ospiti

stanza degli ospiti



stanza degli ospiti

doccia



doccia

Localizzazione



Localizzazione & Accesso



Coordinate GPS in gradi, minuti, secondi: Latitudine 12° 11'37"N - Longitudine 69°4'21"O (Abitazione)

Indirizzo

→ Coral Estate 91

• Aeroporto Curaçao

→ Willemstad, Curaçao

→ Distanza : 15km

→ Tempo : 20'

• San Willibrordus : (1km)

• Willemstad : (25km)

Contatti

Lingue parlate



Calendario delle disponibilità - da : aprile 2019

Apr	L	Ma	Me	G	V	S	D	L	Ma	Me	G	V	S	D	L	Ma	Me	G	V	S	D	L	Ma	Me	G	V	S	D	L	Ma
2019	1	2	3	4	5	6	7	8	9	10	11	12	13	14	15	16	17	18	19	20	21	22	23	24	25	26	27	28	29	30

Mag	Me	G	V	S	D	L	Ma	Me	G	V	S	D	L	Ma	Me	G	V	S	D	L	Ma	Me	G	V	S	D	L	Ma	Me	G	V
2019	1	2	3	4	5	6	7	8	9	10	11	12	13	14	15	16	17	18	19	20	21	22	23	24	25	26	27	28	29	30	31
	-	-	-	-	-	-	-	-	-	-	-	-	-	-	-	-	-	-	-	-	-	-	-	-	-	-	-	-	-	-	-

Giu	S	D	L	Ma	Me	G	V	S	D	L	Ma	Me	G	V	S	D	L	Ma	Me	G	V	S	D							
2019	1	2	3	4	5	6	7	8	9	10	11	12	13	14	15	16	17	18	19	20	21	22	23	24	25	26	27	28	29	30
	-	-	-	-	-	-	-	-	-	-	-	-	-	-	-	-	-	-	-	-	-	-	-	-	-	-	-	-	-	-

Lug	L	Ma	Me	G	V	S	D	L	Ma	Me	G	V	S	D	L	Ma	Me	G	V	S	D	L	Ma	Me	G	V	S	D	L	Ma	Me
2019	1	2	3	4	5	6	7	8	9	10	11	12	13	14	15	16	17	18	19	20	21	22	23	24	25	26	27	28	29	30	31
	-	-	-	-	-	-	-	-	-	-	-	-	-	-	-	-	-	-	-	-	-	-	-	-	-	-	-	-	-	-	-

Ago	G	V	S	D	L	Ma	Me	G	V	S	D	L	Ma	Me	G	V	S	D	L	Ma	Me	G	V	S							
2019	1	2	3	4	5	6	7	8	9	10	11	12	13	14	15	16	17	18	19	20	21	22	23	24	25	26	27	28	29	30	31
	-	-	-	-	-	-	-	-	-	-	-	-	-	-	-	-	-	-	-	-	-	-	-	-	-	-	-	-	-	-	-

Set	D	L	Ma	Me	G	V	S	D	L	Ma	Me	G	V	S	D	L	Ma	Me	G	V	S	D	L							
2019	1	2	3	4	5	6	7	8	9	10	11	12	13	14	15	16	17	18	19	20	21	22	23	24	25	26	27	28	29	30
	-	-	-	-	-	-	-	-	-	-	-	-	-	-	-	-	-	-	-	-	-	-	-	-	-	-	-	-	-	-

Ott	Ma	Me	G	V	S	D	L	Ma	Me	G	V	S	D	L	Ma	Me	G	V	S	D	L	Ma	Me	G							
2019	1	2	3	4	5	6	7	8	9	10	11	12	13	14	15	16	17	18	19	20	21	22	23	24	25	26	27	28	29	30	31
	-	-	-	-	-	-	-	-	-	-	-	-	-	-	-	-	-	-	-	-	-	-	-	-	-	-	-	-	-	-	

Nov	V	S	D	L	Ma	Me	G	V	S	D	L	Ma	Me	G	V	S	D	L	Ma	Me	G	V	S							
2019	1	2	3	4	5	6	7	8	9	10	11	12	13	14	15	16	17	18	19	20	21	22	23	24	25	26	27	28	29	30
	-	-	-	-	-	-	-	-	-	-	-	-	-	-	-	-	-	-	-	-	-	-	-	-	-	-	-	-	-	-

Dic	D	L	Ma	Me	G	V	S	D	L	Ma	Me	G	V	S	D	L	Ma	Me	G	V	S	D	L	Ma							
2019	1	2	3	4	5	6	7	8	9	10	11	12	13	14	15	16	17	18	19	20	21	22	23	24	25	26	27	28	29	30	31
	-	-	-	-	-	-	-	-	-	-	-	-	-	-	-	-	-	-	-	-	-	-	-	-	-	-	-	-	-	-	

Gen	Me	G	V	S	D	L	Ma	Me	G	V	S	D	L	Ma	Me	G	V	S	D	L	Ma	Me	G	V							
2020	1	2	3	4	5	6	7	8	9	10	11	12	13	14	15	16	17	18	19	20	21	22	23	24	25	26	27	28	29	30	31
	-	-	-	-	-	-	-	-	-	-	-	-	-	-	-	-	-	-	-	-	-	-	-	-	-	-	-	-	-	-	

 Prenotato

Calendario delle disponibilità - da : gennaio 2020






Feb	S	D	L	Ma	Me	G	V	S	D	L	Ma	Me	G	V	S	D	L	Ma	Me	G	V	S	D	L	Ma	Me	G	V	S
2020	1	2	3	4	5	6	7	8	9	10	11	12	13	14	15	16	17	18	19	20	21	22	23	24	25	26	27	28	29
	-	-	-	-	-	-	-	-	-	-	-	-	-	-	-	-	-	-	-	-	-	-	-	-	-	-	-	-	

Mar	D	L	Ma	Me	G	V	S	D	L	Ma	Me	G	V	S	D	L	Ma	Me	G	V	S	D	L	Ma							
2020	1	2	3	4	5	6	7	8	9	10	11	12	13	14	15	16	17	18	19	20	21	22	23	24	25	26	27	28	29	30	31
	-	-	-	-	-	-	-	-	-	-	-	-	-	-	-	-	-	-	-	-	-	-	-	-	-	-	-	-	-		

Prenotato

[Mese : Seguinte >>](#)

Tariffe di affitto - Villa di Charme - 8 Persona(e)

Tariffe	Notte	Week-end	Settimana	2 settimane	Mese
 Bassa stagione	€375	-	-	-	-
 Media stagione	€375	-	-	-	-
 Alta stagione	€375	-	-	-	-
 Speciale festività	€375	-	-	-	-
 Periodo promozionale	€375	-	-	-	-

[Prenotare](#)

Condizioni di prenotazione

• Prenotazione

- Pagamento al momento della prenotazione : 75% dell'importo dell'affitto
- Pagamento del saldo : 1 mese prima del soggiorno
- Cauzione richiesta : €650

• Affitti

- Spese supplementari
- Tassa di soggiorno inclusa
- Spesa per le pulizie alla partenza non inclusa : €120

[▶ Prenotare](#)

[▶ Contattare il proprietario](#)

Contattate direttamente i proprietari

www.iha.it
Nr. annuncio
19437
>> Prenotare <<

Contatti

Lingue parlate   