

# Casa vacanza di Charme Talairan Antico Granaio di Charme

Fienile superbamente ristrutturato in una splendida posizione, che offre splendide passeggiate e vista, cielo stellato e tramonti alla fine della valle.



**Antico Granaio di Charme**, individuale, da 1 piano, entrata individuale, in un(a) Proprietà privata

Ambito : adeguato al riposo, selvaggio

Capacità : da 1 a 2 persona(e)

Camera(e) : 1

Stanza(e) : 1

Talairan - Aude (11) - Linguadoca Rossiglione

Francia

Nr. annuncio 45119

www.iha.it



>> CASE VACANZE

DA PRIVATO A PRIVATO



## Casa vacanza di Charme



Antico Granaio di Charme, individuale, da 1 piano, entrata individuale, in un(a) Proprietà privata

- Ideale per coppia, sportivo(i)
- Vista : panoramico, accessibile, nessuna costruzione davanti/di fronte, montagna, campagna, tramonto fantastico
- Ambito : adeguato al riposo, selvaggio
- Esposizione : Sud-est

" INTERNI grande open space abitabile, con due travi del tetto triangolare e doppie finestre dal pavimento al soffitto, ciascuno con piccolo balcone. Piacevolmente arredato con combinazione di vecchi e nuovi mobili. Grande cucina/sala da pranzo dispone di fornello a gas a 4 anelli e utensili da forno, tostapane, cucina e tavolo, tutti in buone condizioni. Frigorifero nello spazio dispensa separato; stufa a legna per i mesi più freddi. Ampio e luminoso bagno con WC e bidet semi-separato. Asciugacapelli fornito. Doppia zona letto con letto molto confortevole, nuovo (queen size, 160 cm). Letto singolo supplementare disponibile. Riscaldamento supplementare e ventilatori. ESTERNO questo è un ambiente di pesticidi con grande acqua 100%. Tavolo e sedie, panche rustiche, comode poltrone giardino e ombrellone. Barbecue in pietra per l'autunno e la primavera. Passeggiate da portone, uno con vista sui Pirenei. Ci sono due altre case in 'Amleto'; i proprietari di questi - vicini gentili - potrebbero essere sul sito. "

## Gli extra

### • Parcheggio :

Parcheggio non coperto : nell'abitazione, posto(i) riservato(i), sul terreno.

## Ambiente & localizzazione



Campagna

" Splendido fiume, piscina eccellente spot localmente. Nei pressi della medievale città di Lagrasse, con mercato di sabato. Sacco di ottimi ristoranti locali, degustazione di vini, miele, ceramiche, formaggio, olive. Terra dei Catari e Albigeois, ci sono meravigliosi, i primi castelli medievali, monasteri e città da 15 minuti a un'ora e mezza di distanza. Particolarmente consigliato, la città di Lagrasse e Minerve; Villerouge Terme, Peyrepertuse, Quéribus e Termès castelli; Abbazie Fontfroide e Lagrasse. Più lontano, i castelli di Lastours e di Montségur e, lungo la costa, il castello di Salses. Il paesaggio locale è molto variate, con passeggiate attraverso la boscaglia, o nelle colline con boschi di quercia verde indiginous piccola e più facile passeggiate tra vigneti e ulivi. A nord sono le montagne nere e, a breve distanza, la bella, Placido Canal du Midi. Anche: ('Le Plo' Montlaur) a cavallo, pesca, Niaux preistorica Grotta dipinta è un giorno di viaggio da qui, Sigean Safari park. "

## Tempo libero

- Attività tempo libero a meno di 20 km / 12 miglia :

Luogo per bagnarsi, percorso, percorso costiero/forestale, escursione, aquilone, Club aeronautica, passeggiata a cavallo

### • Attrazioni e relax :

Bar/pub, ristorante, parco e giardino, zoo/parco animale, riserva naturale, centro d'esposizione, centro storico, museo, teatro all'aperto, festival, antichità & anticaglie, boutique d'artigianato, cantina e degustazione di vino, terme, sauna

## Ambiente

### • Località :

Pista di pattinaggio 50km  
Mare/oceano 50km  
Spiaggia 7,5km  
Spiaggia con ciotoli 10km  
Base areonautica 25km  
Scogliera 500m  
Fiume 7,5km  
Specchio d'acqua 25km  
Lago >50km  
Foresta 800m  
Massiccio montuoso >50km

### • Comodità :

Villaggio centro 4km  
Centro città 7,5km  
Panetteria 4km  
Negozi tipici 4km  
Supermercato 7,5km  
Negozi di alta classe e di lusso 7,5km  
Salone di coiffure 25km  
Internet café 4km

Ufficio postale 4km  
Banca 7,5km  
Distributore automatico di biglietti 7,5km  
Medico 7,5km  
Ambulatorio 7,5km



l'appartamento



l'appartamento



arredamento

### Interno

- **Capacità di ospitalità :**  
da 1 a 2 persona(e) (2 adulti)
- **Superficie abitabile :**  
100m<sup>2</sup>
- **Disposizione interna :**  
1 stanza(e), 1 camera(e), 1 bagno(i),  
soggiorno 70m<sup>2</sup>, angolo cottura, cantina
- **Posto(i) letto(i) :**  
1 letto(i) king-size(s), 1 letto(i) singolo(i)
- **Confort :**  
Gioco di società, collezione di libri, collezione  
di film, accesso internet banda larga, wifi,  
armadio, armadietto, guardaroba, asciugacapelli,  
ventilatore, riscaldamento elettrico, stufa a  
legna, stufa ad olio combustibile, abbaino,  
tende, doppio vetro
- **Attrezzatura domestica :**  
Stoviglie/posate, utensili e batteria da  
cucina, caffettiera, bollitore elettrico, tostiera,  
cucina a gas, forno, frigorifero, lavatrice,  
ferro da stiro

### Esterno

- **Superficie del terreno :**  
> 10 ha
- **Sistemazione esterna :**  
Tettoia di giardino
- **Ambito esterno :**  
Terreno chiuso > 10 ha, giardino 300m<sup>2</sup>,  
bosco, orto, pozzo/sorgente
- **Attrezzature esterne :**  
Tavolo da giardino, 2 sedia(e) da giardino,  
ombrellone



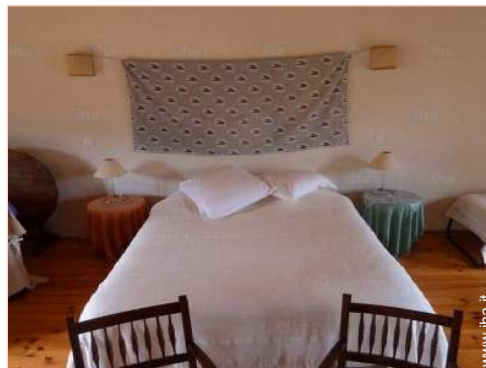
l'appartamento

### Servizi

- **Biancheria :**  
Lenzuola (1 volte/settimana), Biancheria da  
toilette supplemento (2 volte/settimana +  
€12), Biancheria da casa, Asciugamano da  
spiaggia supplemento (2 volte/settimana +  
€8)
- **Casa :**  
Pulizia alla partenza supplemento (+€50),  
Parcheggio

### Informazioni utili

- **Informazioni utili**  
Copertura telefonia mobile, trasporto  
personale consigliabile  
Acqua : calda/fredda  
Tensione elettrica : 220-240V / 50Hz  
Alimentazione elettrica : conduttura



camera

Album fotografico - 1



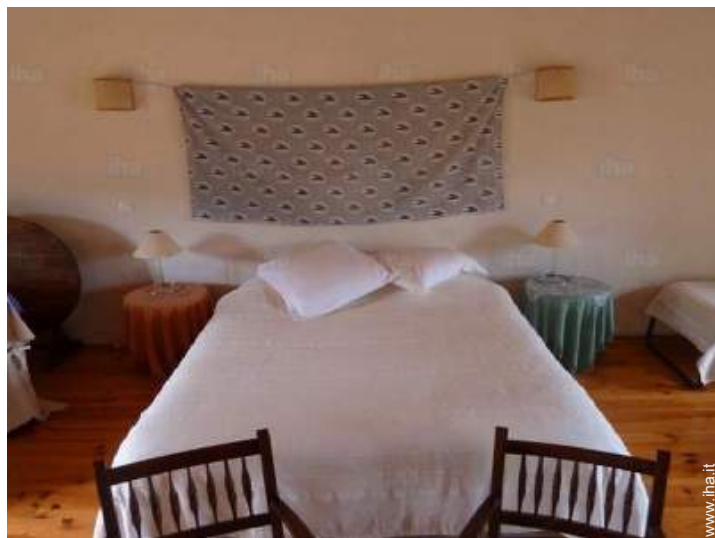
l'appartamento



l'appartamento



arredamento



camera



l'appartamento

Album fotografico - 2



bagno(i)

lavatrice

cucina



angolo cottura

vista dall'appartamento

escursione



vista nord-ovest

vista ovest

la proprietà

Album fotografico - 3



Primavera



Primavera



Primavera



escursione



vista sulla campagna



vista sulla campagna



vista sulla campagna



Estate

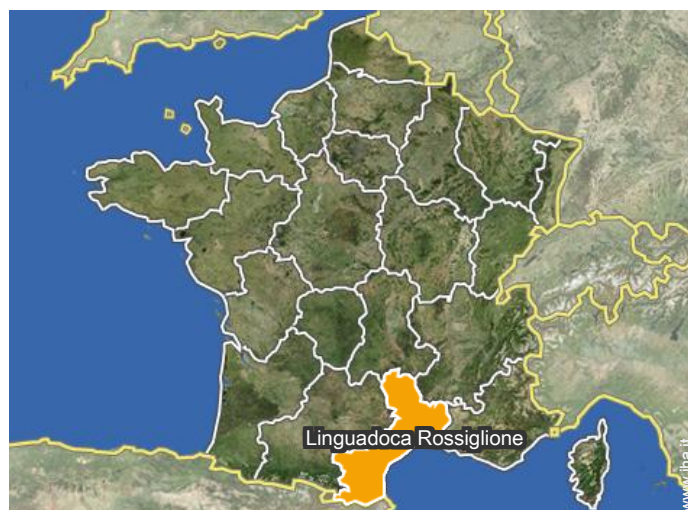


spiaggia con ciotoli




vista sul tramonto

## Localizzazione



## Localizzazione & Accesso

“ Regione Corbières, a metà strada tra Narbona e Carcassonne. Aeroporti: Carcassonne, Perpignan, Tolosa, Montpellier, Girona (Spagna). Stazioni ferroviarie: Narbonne, Carcassonne, Lézignan-Corbières. Il finile è in un vicolo di 1,8 km fuori strada. Ulteriori informazioni al momento della prenotazione. ”

 Coordinate GPS in gradi, minuti, secondi: Latitudine 43°2'41"N - Longitudine 2°40'12"E (Abitazione)

### Indirizzo

→ The Barn  
11220 Talairan

### • Autostrada (uscita) A61

→ Lézignan Corbières, Aude, Linguadoca  
Rossiglione, Francia  
→ Distanza : 21km

### • Aeroporto Carcassonne Salvaza

→ Carcassonne, Aude, Linguadoca  
Rossiglione, Francia  
→ Distanza : 40km

• Carcassonne : (53km)

- Narbona : (57km)
- Figueres : (145km)

## Contatti

Lingue parlate 

Calendario delle disponibilità - da : settembre 2019

Set	D	L	Ma	Me	G	V	S	D	L	Ma	Me	G	V	S	D	L	Ma	Me	G	V	S	D	L							
2019	1	2	3	4	5	6	7	8	9	10	11	12	13	14	15	16	17	18	19	20	21	22	23	24	25	26	27	28	29	30

Ott	Ma	Me	G	V	S	D	L	Ma	Me	G	V	S	D	L	Ma	Me	G	V	S	D	L	Ma	Me	G							
2019	1	2	3	4	5	6	7	8	9	10	11	12	13	14	15	16	17	18	19	20	21	22	23	24	25	26	27	28	29	30	31
	-	-	-	-	-	-	-	-	-	-	-	-	-	-	-	-	-	-	-	-	-	-	-	-	-	-	-	-	-	-	

Nov	V	S	D	L	Ma	Me	G	V	S	D	L	Ma	Me	G	V	S	D	L	Ma	Me	G	V	S							
2019	1	2	3	4	5	6	7	8	9	10	11	12	13	14	15	16	17	18	19	20	21	22	23	24	25	26	27	28	29	30
	-	-	-	-	-	-	-	-	-	-	-	-	-	-	-	-	-	-	-	-	-	-	-	-	-	-	-	-	-	-

Dic	D	L	Ma	Me	G	V	S	D	L	Ma	Me	G	V	S	D	L	Ma	Me	G	V	S	D	L	Ma							
2019	1	2	3	4	5	6	7	8	9	10	11	12	13	14	15	16	17	18	19	20	21	22	23	24	25	26	27	28	29	30	31
	-	-	-	-	-	-	-	-	-	-	-	-	-	-	-	-	-	-	-	-	-	-	-	-	-	-	-	-	-	-	

Gen	Me	G	V	S	D	L	Ma	Me	G	V	S	D	L	Ma	Me	G	V	S	D	L	Ma	Me	G	V							
2020	1	2	3	4	5	6	7	8	9	10	11	12	13	14	15	16	17	18	19	20	21	22	23	24	25	26	27	28	29	30	31
	-	-	-	-	-	-	-	-	-	-	-	-	-	-	-	-	-	-	-	-	-	-	-	-	-	-	-	-	-	-	

Feb	S	D	L	Ma	Me	G	V	S	D	L	Ma	Me	G	V	S	D	L	Ma	Me	G	V	S							
2020	1	2	3	4	5	6	7	8	9	10	11	12	13	14	15	16	17	18	19	20	21	22	23	24	25	26	27	28	29
	-	-	-	-	-	-	-	-	-	-	-	-	-	-	-	-	-	-	-	-	-	-	-	-	-	-	-	-	-

Mar	D	L	Ma	Me	G	V	S	D	L	Ma	Me	G	V	S	D	L	Ma	Me	G	V	S	D	L	Ma							
2020	1	2	3	4	5	6	7	8	9	10	11	12	13	14	15	16	17	18	19	20	21	22	23	24	25	26	27	28	29	30	31
	-	-	-	-	-	-	-	-	-	-	-	-	-	-	-	-	-	-	-	-	-	-	-	-	-	-	-	-	-	-	

Apr	Me	G	V	S	D	L	Ma	Me	G	V	S	D	L	Ma	Me	G	V	S	D	L	Ma	Me	G							
2020	1	2	3	4	5	6	7	8	9	10	11	12	13	14	15	16	17	18	19	20	21	22	23	24	25	26	27	28	29	30
	-	-	-	-	-	-	-	-	-	-	-	-	-	-	-	-	-	-	-	-	-	-	-	-	-	-	-	-	-	-

Mag	V	S	D	L	Ma	Me	G	V	S	D	L	Ma	Me	G	V	S	D	L	Ma	Me	G	V	S	D							
2020	1	2	3	4	5	6	7	8	9	10	11	12	13	14	15	16	17	18	19	20	21	22	23	24	25	26	27	28	29	30	31
	-	-	-	-	-	-	-	-	-	-	-	-	-	-	-	-	-	-	-	-	-	-	-	-	-	-	-	-	-	-	

Giu	L	Ma	Me	G	V	S	D	L	Ma	Me	G	V	S	D	L	Ma	Me	G	V	S	D	L	Ma							
2020	1	2	3	4	5	6	7	8	9	10	11	12	13	14	15	16	17	18	19	20	21	22	23	24	25	26	27	28	29	30
	-	-	-	-	-	-	-	-	-	-	-	-	-	-	-	-	-	-	-	-	-	-	-	-	-	-	-	-	-	-

Prenotato



Calendario delle disponibilità - da : giugno 2020

Lug	Me	G	V	S	D	L	Ma	Me	G	V	S	D	L	Ma	Me	G	V	S	D	L	Ma	Me	G	V							
2020	1	2	3	4	5	6	7	8	9	10	11	12	13	14	15	16	17	18	19	20	21	22	23	24	25	26	27	28	29	30	31
-	-	-	-	-	-	-	-	-	-	-	-	-	-	-	-	-	-	-	-	-	-	-	-	-	-	-	-	-	-	-	

Ago	S	D	L	Ma	Me	G	V	S	D	L	Ma	Me	G	V	S	D	L	Ma	Me	G	V	S	D	L							
2020	1	2	3	4	5	6	7	8	9	10	11	12	13	14	15	16	17	18	19	20	21	22	23	24	25	26	27	28	29	30	31
-	-	-	-	-	-	-	-	-	-	-	-	-	-	-	-	-	-	-	-	-	-	-	-	-	-	-	-	-	-	-	

Prenotato

[Mese : Seguinte >>](#)

Tariffe di affitto - Antico Granaio di Charme - da 1 a 2 Persona(e)

Tariffe	Notte	Week-end	Settimana	2 settimane	Mese
<input type="checkbox"/> Media stagione	-	€300	€480	€770	€1200
<input type="checkbox"/> Alta stagione	-	€350	€495	€980	€1800

[Prenotare](#)

Condizioni di prenotazione

• Prenotazione

- Pagamento al momento della prenotazione : 35% dell'importo dell'affitto
- Pagamento del saldo : 1 mese prima del soggiorno
- Cauzione richiesta : €150

• Affitti

- Tassa di soggiorno inclusa
- Spesa per le pulizie alla partenza non inclusa : €50
- Supplemento previsto per :  
- animali

Modalità di pagamento ammesse

- Bonifico bancario

Contatti

Lingue parlate 

[▶ Prenotare](#)

[▶ Contattare il proprietario](#)

Contattate direttamente i proprietari

[www.iha.it](http://www.iha.it)  
Nr. annuncio  
45119  
[>> Prenotare <<](#)