

Casa vacanza di Prestigio Vallese "Aarninkhof"

Un meraviglioso chalet spazioso e confortevoli per fino a 10 persone, per chi desidera soggiornare con la famiglia (o due famiglie) in montagna. Lo chalet si trova a 2,000 metri e quindi sicuro, anche nel mese di aprile.



Chalet di Montagna Prestigio,
individuale, da 3 piani, entrata individuale,
in un(a) Proprietà privata

Ambito : in prossimità delle piste,
romantico

Capacità : da 4 a 10 persona(e)

Camera(e) : 5

Stanza(e) : 7



Meubl  de Tourisme (5 stelle)

Bettmeralp - Canton Vallese

Svizzera

Nr. annuncio 32484

www.iha.it



Casa vacanza di Prestigio



Chalet di Montagna Prestigio, individuale, da 3 piani, entrata individuale, in un(a) Proprietà privata

- **Ideale per coppia con bambino, più famiglie**
- **Vista** : panoramico, accessibile, nessuna costruzione davanti/di fronte, dominante, montagna, tramonto fantastico
- **Ambito** : in prossimità delle piste, romantico
- **Esposizione** : Sud

" Il nostro chalet è molto lussuosamente arredato con tutti i comfort possibili. C'è accesso a internet ad alta velocità tramite Wi-Fi, TV satellitare, lettore DVD (con 100 di DVD), impianto stereo con streaming facility, sauna, ecc, ecc. Lo chalet è indipendente. "

Gli extra

• Agevolazioni :

Armadio per gli sci, asciugacapelli da sci, sauna

• Attrezzature bambino :

Seggiolone



cucina

Ambiente & localizzazione



Montagna



Golf



Sci



Pesca



Terme

" È possibile sciare fino allo chalet e da là sci agli impianti di risalita. Splendide passeggiate dal nostro chalet ad es. il worldknown Aletschgletscher. "

Tempo libero

- **Attività tempo libero a meno di 20 km / 12 miglia :**

Sci alpino, sci di fondo, sci fuori pista, ski trekking, Sci a tallone libero, heliski, snowboard, slitta (pista), pattini da ghiaccio, luogo per bagnarsi, Pedalò, golf, tennis, percorso, percorso costiero/forestale, escursione, climbing, arrampicata su roccia, percorso per mountain bike, paracadutismo, deltaplano, passeggiata in calesse, mini-golf, pesca

• Assistenza :

Scuola di sci, giardino delle nevi per bambini

• Attrazioni e relax :

Bar/pub, discoteca, ristorante, cinema all'aperto, centro d'esposizione, centro di bellezza

Ambiente

• Località :

Piste di sci <50m
Ski lifts 100m
Pista di pattinaggio 200m
Piscina riscaldata 500m
Campo da tennis pubblico 500m
Percorso di golf 9 buche 1km
Specchio d'acqua 500m
Lago 300m
Foresta 300m
Massiccio montuoso 800m
Via ferrata 1km

• Comodità :

Villaggio centro 100m
Fermata/stazionamento bus 200m
Noleggio biciclette/mountain bike 100m
Noleggio attrezzatura di sci 100m
Noleggio biancheria/lavanderia <50m
Panetteria 300m
Traiteur 300m
Negozi tipici 300m
Supermercato 200m
Negozi di alta classe e di lusso 200m
Salone di coiffure 300m
Ufficio postale 200m
Banca 200m
Distributore automatico di biglietti 200m
Farmacia 200m
Medico 200m



Disposizione interna e comfort



soggiorno



salone con televisore

Interno

- **Capacità di ospitalità :**

da 4 a 10 persona(e)

- **Superficie abitabile :**

300m²

- **Disposizione interna :**

7 stanza(e), 5 camera(e), angolo notte, 1 bagno(i), 4 doccia, 5 WC, soggiorno 80m², salone 20m², cucina in stile americano, angolo pranzo, angolo cottura, mezzanino, salone con televisore, lavanderia, veranda

- **Posto(i) letto(i) :**

4 letto(i) matrimoniale(i), 2 letto(i) singolo(i), 2 letto (i) bambino

- **Confort :**

Camino, TV, home cinema, sistema hi-fi, lettore DVD, gioco di società, collezione di libri, collezione di film, telefono, cavo/satellite, accesso internet, accesso internet banda larga, wifi, armadio, armadietto, guardaroba, asciugacapelli, scaldia asciugamani, doccia massaggio, riscaldamento centrale, tende, tende, doppio vetro, serrande avvolgibili

- **Attrezzatura domestica :**

Stoviglie/posate, utensili e batteria da cucina, caffettiera, caffettiera elettrica, macchina per il caffè espresso, bollitore elettrico, tostiera, spremiagrumi, apparecchio per raclette, apparecchio per la fonduta, cucina a gas, cucina elettrica, piastra di cottura elettrica, forno, forno microonde, cappa aspirante, frigorifero, congelatore, lavastoviglie, lavatrice, asciugatrice, aspirapolvere, ferro da stiro, asse da stiro



cavo/satellite

Esterno

- **Sistemazione esterna :**

Terrazzo 25m², terrazzo sul tetto 12m², balcone 50m², solarium 20m², gazebo

- **Ambito esterno :**

Terreno 100m²

- **Attrezzature esterne :**

Tavolo da giardino, 8 sedia(e) da giardino, 4 chaise(s) longue(s)



camera

Servizi

- **Biancheria :**

Lenzuola supplemento, Biancheria da toilette supplemento, Biancheria da casa supplemento, Coperta(e), Piumino(i), Cuscino (i)

- **Casa :**

Pulizia alla partenza supplemento (+€320*), Snevamento

Informazioni utili

- **Informazioni utili**

Bambini benvenuti

Animali non ammessi

Affitto non fumatori, copertura telefonia mobile

Acqua : calda/fredda

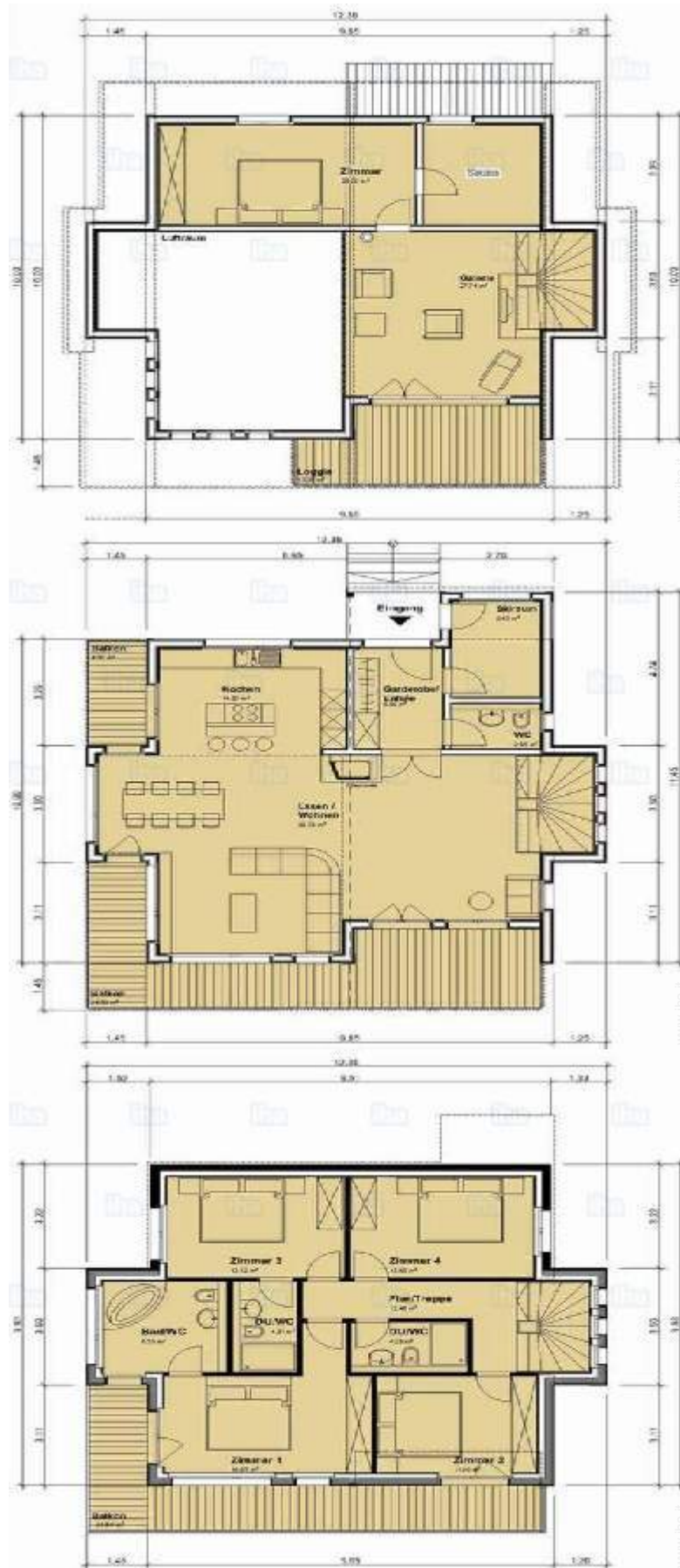
Tensione elettrica : 220-240V / 50Hz

Alimentazione elettrica : condotta

- **Accoglienza persone diversamente abili**

Dotazioni per i diversamente abili : auditiva

Piantina



Nr. annuncio 32484

www.iha.it



Album fotografico - 1



cucina



soggiorno



Disposizione interna e comfort



salone con televisore



cavo/satellite

Album fotografico - 2



camera



sauna



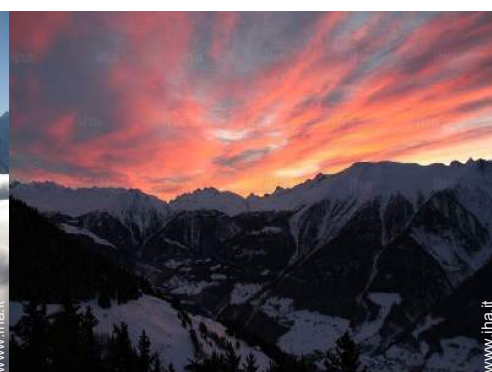
asciuga scarponi da sci



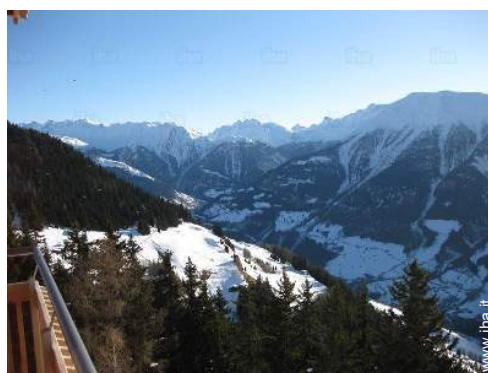
vista dal balcone



vista dal balcone



vista sul tramonto



vista sulla montagna



vista dalla casa



Estate




Estate

Cartina stradale



Localizzazione & Accesso

" Dall'ascensore appena 100 metri a piedi al nostro chalet. In inverno ci sono motoslitte per portare i bagagli per lo chalet. "

 Coordinate GPS in gradi, minuti, secondi: Latitudine 46° 23'10"N - Longitudine 8°3'41"E (Abitazione)

Indirizzo

→ alpmatten
3992 Bettmeralp

- Briga : (10km)
- Zermatt : (48km)
- Saas Fee : (31km)

Contatti

Lingue parlate 

Localizzazione



Casa vacanza di Prestigio
Bettmeralp - Vallese
"Aarninkhof"

9

Prenotare

Calendario delle disponibilità - da : luglio 2017

Lug	S	D	L	Ma	Me	G	V	S	D	L	Ma	Me	G	V	S	D	L	Ma	Me	G	V	S	D	L								
2017	1	2	3	4	5	6	7	8	9	10	11	12	13	14	15	16	17	18	19	20	21	22	23	24	25	26	27	28	29	30	31	

Ago	Ma	Me	G	V	S	D	L	Ma	Me	G	V	S	D	L	Ma	Me	G	V	S	D	L	Ma	Me	G	V	S	D	L	Ma	Me	G
2017	1	2	3	4	5	6	7	8	9	10	11	12	13	14	15	16	17	18	19	20	21	22	23	24	25	26	27	28	29	30	31
	-	-	-	-	-	-	-	-	-	-	-	-	-	-	-	-	-	-	-	-	-	-	-	-	-	-	-	-	-	-	-

Set	V	S	D	L	Ma	Me	G	V	S	D	L	Ma	Me	G	V	S	D	L	Ma	Me	G	V	S							
2017	1	2	3	4	5	6	7	8	9	10	11	12	13	14	15	16	17	18	19	20	21	22	23	24	25	26	27	28	29	30
	-	-	-	-	-	-	-	-	-	-	-	-	-	-	-	-	-	-	-	-	-	-	-	-	-	-	-	-	-	-

Ott	D	L	Ma	Me	G	V	S	D	L	Ma	Me	G	V	S	D	L	Ma	Me	G	V	S	D	L	Ma							
2017	1	2	3	4	5	6	7	8	9	10	11	12	13	14	15	16	17	18	19	20	21	22	23	24	25	26	27	28	29	30	31
	-	-	-	-	-	-	-	-	-	-	-	-	-	-	-	-	-	-	-	-	-	-	-	-	-	-	-	-	-	-	-

Nov	Me	G	V	S	D	L	Ma	Me	G	V	S	D	L	Ma	Me	G	V	S	D	L	Ma	Me	G							
2017	1	2	3	4	5	6	7	8	9	10	11	12	13	14	15	16	17	18	19	20	21	22	23	24	25	26	27	28	29	30
	-	-	-	-	-	-	-	-	-	-	-	-	-	-	-	-	-	-	-	-	-	-	-	-	-	-	-	-	-	-

Dic	V	S	D	L	Ma	Me	G	V	S	D	L	Ma	Me	G	V	S	D	L	Ma	Me	G	V	S	D							
2017	1	2	3	4	5	6	7	8	9	10	11	12	13	14	15	16	17	18	19	20	21	22	23	24	25	26	27	28	29	30	31
	-	-	-	-	-	-	-	-	-	-	-	-	-	-	-	-	-	-	-	-	-	-	-	-	-	-	-	-	-	-	-

Gen	L	Ma	Me	G	V	S	D	L	Ma	Me	G	V	S	D	L	Ma	Me	G	V	S	D	L	Ma	Me							
2018	1	2	3	4	5	6	7	8	9	10	11	12	13	14	15	16	17	18	19	20	21	22	23	24	25	26	27	28	29	30	31
	-	-	-	-	-	-	-	-	-	-	-	-	-	-	-	-	-	-	-	-	-	-	-	-	-	-	-	-	-	-	-

Feb	G	V	S	D	L	Ma	Me	G	V	S	D	L	Ma	Me	G	V	S	D	L	Ma	Me								
2018	1	2	3	4	5	6	7	8	9	10	11	12	13	14	15	16	17	18	19	20	21	22	23	24	25	26	27	28	
	-	-	-	-	-	-	-	-	-	-	-	-	-	-	-	-	-	-	-	-	-	-	-	-	-	-	-	-	-

Mar	G	V	S	D	L	Ma	Me	G	V	S	D	L	Ma	Me	G	V	S	D	L	Ma	Me	G	V	S							
2018	1	2	3	4	5	6	7	8	9	10	11	12	13	14	15	16	17	18	19	20	21	22	23	24	25	26	27	28	29	30	31
	-	-	-	-	-	-	-	-	-	-	-	-	-	-	-	-	-	-	-	-	-	-	-	-	-	-	-	-	-	-	

Apr	D	L	Ma	Me	G	V	S	D	L	Ma	Me	G	V	S	D	L	Ma	Me	G	V	S	D	L							
2018	1	2	3	4	5	6	7	8	9	10	11	12	13	14	15	16	17	18	19	20	21	22	23	24	25	26	27	28	29	30
	-	-	-	-	-	-	-	-	-	-	-	-	-	-	-	-	-	-	-	-	-	-	-	-	-	-	-	-	-	-

 Prenotato

Calendario delle disponibilità - da : aprile 2018

Mag	Ma	Me	G	V	S	D	L	Ma	Me	G	V	S	D	L	Ma	Me	G	V	S	D	L	Ma	Me	G							
2018	1	2	3	4	5	6	7	8	9	10	11	12	13	14	15	16	17	18	19	20	21	22	23	24	25	26	27	28	29	30	31

Giu	V	S	D	L	Ma	Me	G	V	S	D	L	Ma	Me	G	V	S	D	L	Ma	Me	G	V	S							
2018	1	2	3	4	5	6	7	8	9	10	11	12	13	14	15	16	17	18	19	20	21	22	23	24	25	26	27	28	29	30

Prenotato

Mese : [Seguente >>](#)

Tariffe di affitto - Chalet di Montagna Prestigio - da 4 a 10 Persona(e)

Tariffe	Nocte	Week-end	Settimana	2 settimane	Mese
 Bassa stagione	-	-	€2102* (Sabato)	-	-
 Media stagione	-	-	€3838* (Sabato)	-	-
 Alta stagione	-	-	€5395* (Sabato)	-	-
 Periodo promozionale	-	-	€1695*	-	-

(Giorno di arrivo)

[Prenotare](#)

Condizioni di prenotazione

• Prenotazione

→ Pagamento del saldo :
1 mese prima del soggiorno

• Affitti

→ Spese comprese
→ Tassa di soggiorno in aggiunta
→ Spesa per le pulizie alla partenza non inclusa : €320*

Modalità di pagamento ammesse

• Bonifico bancario

Contatti

Lingue parlate    

[▶ Prenotare](#)

[▶ Contattare il proprietario](#)

Contattate direttamente i proprietari

www.iha.it
Nr. annuncio
32484
[>> Prenotare <<](#)

* Tassa di conversione a titolo identificativo : €100 = \$108.73 = £83.95

Nr. annuncio 32484

www.iha.it

