

Casa vacanza di Prestigio Camperduin "Duinblick"



Casa di Prestigio, individuale, da 1 piano, entrata individuale, in un(a) Proprietà privata

Ambito : bucolico, tranquillo

Capacità : da 1 a 5 persona(e)

Camera(e) : 2

Stanza(e) : 1

Camperduin - Olanda Settentrionale

Paesi Bassi

Prenotazione : +31 (0) 645718685 (Paesi Bassi)

Nr. annuncio 44038

www.iha.it



>> CASE VACANZE

DA PRIVATO A PRIVATO

Casa vacanza di Prestigio



Casa di Prestigio, individuale, da 1 piano, entrata individuale, in un(a) Proprietà privata

- **Ideale per tutte le età, coppia con bambino**
- **Vista** : nessuna costruzione davanti/di fronte, mare/oceano, campi agricoli, tramonto fantastico
- **Ambito** : bucolico, tranquillo
- **Esposizione** : Ovest

Gli extra

- **Parcheggio** :
Parcheggio non coperto
- **Agevolazioni** :
Sauna, lettino da massaggio, pianoforte
- **Attrezzature bambino** :
Seggiolone, fasciatoio



camera principale

Ambiente & localizzazione



Mare

Tempo libero

- **Attività tempo libero a meno di 20 km / 12 miglia** :

Luogo per bagnarsi, surf, windsurf, kite surf, golf, tennis, scuola di equitazione, percorso, percorso costiero/forestale, escursione, aquilone, passeggiata a cavallo, mini-golf, pesca con lenza

- **Assistenza** :
Scuola di equitazione

- **Attrazioni e relax** :
Bar/pub, discoteca, ristorante, cinema, parco e giardino, parco dei divertimenti, riserva naturale, centro d'esposizione, museo, teatro, antichità & anticaglie, sauna, bagno turco, centro benessere, centro di fitness

Ambiente

- **Località** :
Piscina riscaldata 10km
Mare/oceano 500m
Spiaggia 500m
Spiaggia dei nudisti 2,5km
Percorso di golf 9 buche
Percorso di golf 18 buche 15km
Foresta 300m
Marina 1,5km
- **Comodità** :
Villaggio centro 2km
Centro città 20km
Fermata/stazionamento bus 200m
Bus navetta spiaggia 200m
Noleggio biciclette/mountain bike 2,5km
Noleggio auto 15km
Panetteria 2km
Negozi tipici 2km
Supermercato 2,5km
Negozi di alta classe e di lusso 10km
Salone di coiffure 3km
Ufficio postale 10km
Banca 4km
Distributore automatico di biglietti 2,5km
Farmacia 4km
Medico 2km
Ospedale 15km
Ambulatorio 15km



cucina in stile americano



Interno

- **Capacità di ospitalità :**
da 1 a 5 persona(e) (4 adulti, 1 bambini)
- **Superficie abitabile :**
150m²
- **Disposizione interna :**
1 stanza(e), 2 camera(e), 1 bagno(i), 2 WC, soggiorno 50m², cucina in stile americano, angolo cottura, lavanderia
- **Posto(i) letto(i) :**
1 letto(i) matrimoniale(i) a baldacchino, 2 letto(i) singolo(i), 1 letto(i) pieghevole
- **Confort :**
TV, home cinema, sistema hi-fi, videoregistratore, lettore DVD, gioco di società, collezione di libri, presa per antenna tv, accesso internet, accesso internet banda larga, armadio, armadietto, radio sveglia, asciugacapelli, doccia massaggio, zanzariera per finestre, riscaldamento centrale, stufa a legna, abbaino, tende, doppio vetro
- **Attrezzatura domestica :**
Stoviglie/posate, utensili e batteria da cucina, caffettiera, caffettiera elettrica, macchina per il caffè espresso, bollitore elettrico, tostiera, spremiagrumi, robot da cucina, apparecchio per raclette, piastra di cottura elettrica, forno, forno microonde, cappa aspirante, frigorifero, congelatore, lavastoviglie, lavatrice, asciugatrice, aspirapolvere, ferro da stiro, asse da stiro

Esterno

- **Superficie del terreno :**
800m²
- **Sistemazione esterna :**
Terrazzo 25m²
- **Ambito esterno :**
Terreno chiuso, giardino, prato inglese, stagno
- **Attrezzature esterne :**
Barbecue, tavolo da giardino, sedia(e) da giardino, ombrellone, 2 chaise(s) longue(s), vasca per la sabbia



grande camera

Servizi

- **Biancheria :**
Lenzuola supplemento, Biancheria da toilette supplemento, Biancheria da casa supplemento, Asciugamano da spiaggia supplemento, Piumino(i), Cuscino(i)
- **Casa :**
Pulizia alla partenza supplemento (+€60), Parcheggio
- **Personale :**
Massaggio supplemento

Informazioni utili

- **Informazioni utili**
Bambini benvenuti
Presenza sul posto : animali domestici
Affitto non fumatori, copertura telefonia mobile
Acqua : calda/fredda
Tensione elettrica : 220-240V / 50Hz
Alimentazione elettrica : condotta
- **Accoglienza persone diversamente abili**
Dotazioni per i diversamente abili : visiva, auditiva



grande camera

Album fotografico - 1



camera principale



cucina in stile americano



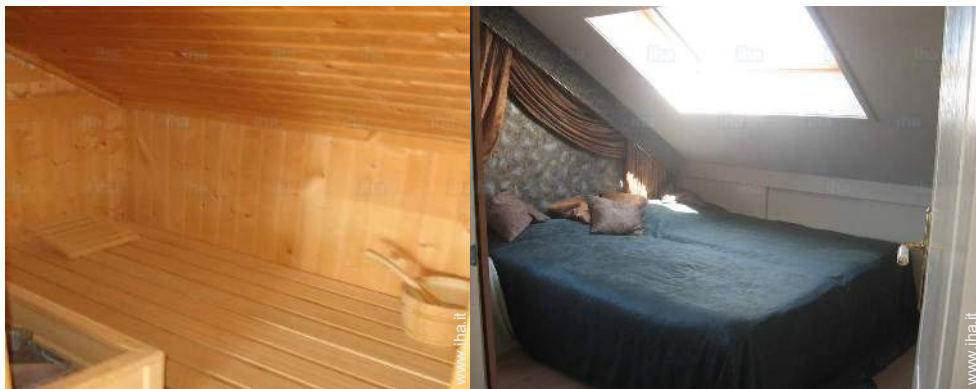
grande camera

Album fotografico - 2



grande camera

sauna



sauna

piccola camera



piccola camera

bagno(i)



bagno(i)

bagno(i)

Album fotografico - 3



vista sul giardino/parco



vista nord



vista nord-est



vista est



mare/oceano



mare/oceano

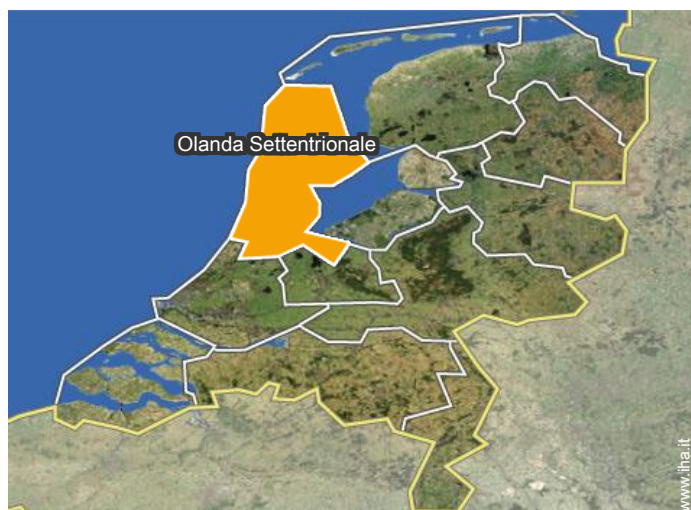


mare/oceano



Ambiente

Localizzazione



Localizzazione & Accesso



Coordinate GPS in gradi, minuti, secondi: Latitudine 52°43'35"N - Longitudine 4°38'59"E (Abitazione)

Indirizzo

→ Munnikenweg 23
Bergen Camperduin
1871 Camperduin

● Autostrada (uscita) A9

→ Alkmaar, Olanda Settentrionale, Paesi Bassi
→ Distanza : 18km
→ Tempo : 20'

● Autostrada (uscita) N9

→ Schoorlham, Olanda Settentrionale, Paesi Bassi
→ Distanza : 4km
→ Tempo : 10'

- Alkmaar : (16km)
- Bergen (Olanda Settentrionale) : (10km)

- Schagen : (18km)

Contatti

Lingue parlate 

Casa vacanza di Prestigio
Olanda Settentrionale - Paesi Bassi
"Duinblick"

8

Prenotare

Calendario delle disponibilità - da : settembre 2018

Set	S	D	L	Ma	Me	G	V	S	D	L	Ma	Me	G	V	S	D	L	Ma	Me	G	V	S	D	L	Ma	Me	G	V	S	D	
2018	1	2	3	4	5	6	7	8	9	10	11	12	13	14	15	16	17	18	19	20	21	22	23	24	25	26	27	28	29	30	
																							-	-	-	-	-	-	-	-	-

Ott	L	Ma	Me	G	V	S	D	L	Ma	Me	G	V	S	D	L	Ma	Me	G	V	S	D	L	Ma	Me	G	V	S	D	L	Ma	Me
2018	1	2	3	4	5	6	7	8	9	10	11	12	13	14	15	16	17	18	19	20	21	22	23	24	25	26	27	28	29	30	31
	-	-	-	-	-	-	-	-	-	-	-	-	-	-	-	-	-	-	-	-	-	-	-	-	-	-	-	-	-	-	-

Nov	G	V	S	D	L	Ma	Me	G	V	S	D	L	Ma	Me	G	V	S	D	L	Ma	Me	G	V	S	D	L	Ma	Me	G	V
2018	1	2	3	4	5	6	7	8	9	10	11	12	13	14	15	16	17	18	19	20	21	22	23	24	25	26	27	28	29	30
	-	-	-	-	-	-	-	-	-	-	-	-	-	-	-	-	-	-	-	-	-	-	-	-	-	-	-	-	-	-

Dic	S	D	L	Ma	Me	G	V	S	D	L	Ma	Me	G	V	S	D	L	Ma	Me	G	V	S	D	L	Ma	Me	G	V	S	D	L
2018	1	2	3	4	5	6	7	8	9	10	11	12	13	14	15	16	17	18	19	20	21	22	23	24	25	26	27	28	29	30	31
	-	-	-	-	-	-	-	-	-	-	-	-	-	-	-	-	-	-	-	-	-	-	-	-	-	-	-	-	-	-	-

Gen	Ma	Me	G	V	S	D	L	Ma	Me	G	V	S	D	L	Ma	Me	G	V	S	D	L	Ma	Me	G	V	S	D	L	Ma	Me	G
2019	1	2	3	4	5	6	7	8	9	10	11	12	13	14	15	16	17	18	19	20	21	22	23	24	25	26	27	28	29	30	31
	-	-	-	-	-	-	-	-	-	-	-	-	-	-	-	-	-	-	-	-	-	-	-	-	-	-	-	-	-	-	-

Feb	V	S	D	L	Ma	Me	G	V	S	D	L	Ma	Me	G	V	S	D	L	Ma	Me	G	V	S	D	L	Ma	Me	G
2019	1	2	3	4	5	6	7	8	9	10	11	12	13	14	15	16	17	18	19	20	21	22	23	24	25	26	27	28
	-	-	-	-	-	-	-	-	-	-	-	-	-	-	-	-	-	-	-	-	-	-	-	-	-	-	-	-

Mar	V	S	D	L	Ma	Me	G	V	S	D	L	Ma	Me	G	V	S	D	L	Ma	Me	G	V	S	D	L	Ma	Me	G	V	S	D
2019	1	2	3	4	5	6	7	8	9	10	11	12	13	14	15	16	17	18	19	20	21	22	23	24	25	26	27	28	29	30	31
	-	-	-	-	-	-	-	-	-	-	-	-	-	-	-	-	-	-	-	-	-	-	-	-	-	-	-	-	-	-	-

Apr	L	Ma	Me	G	V	S	D	L	Ma	Me	G	V	S	D	L	Ma	Me	G	V	S	D	L	Ma	Me	G	V	S	D	L	Ma
2019	1	2	3	4	5	6	7	8	9	10	11	12	13	14	15	16	17	18	19	20	21	22	23	24	25	26	27	28	29	30
	-	-	-	-	-	-	-	-	-	-	-	-	-	-	-	-	-	-	-	-	-	-	-	-	-	-	-	-	-	-

Mag	Me	G	V	S	D	L	Ma	Me	G	V	S	D	L	Ma	Me	G	V	S	D	L	Ma	Me	G	V	S	D	L	Ma	Me	G	V
2019	1	2	3	4	5	6	7	8	9	10	11	12	13	14	15	16	17	18	19	20	21	22	23	24	25	26	27	28	29	30	31
	-	-	-	-	-	-	-	-	-	-	-	-	-	-	-	-	-	-	-	-	-	-	-	-	-	-	-	-	-	-	

Giu	S	D	L	Ma	Me	G	V	S	D	L	Ma	Me	G	V	S	D	L	Ma	Me	G	V	S	D	L	Ma	Me	G	V	S	D
2019	1	2	3	4	5	6	7	8	9	10	11	12	13	14	15	16	17	18	19	20	21	22	23	24	25	26	27	28	29	30
	-	-	-	-	-	-	-	-	-	-	-	-	-	-	-	-	-	-	-	-	-	-	-	-	-	-	-	-	-	-

Calendario delle disponibilità - da : giugno 2019

Lug	L	Ma	Me	G	V	S	D	L	Ma	Me	G	V	S	D	L	Ma	Me	G	V	S	D	L	Ma	Me	G	V	S	D	L	Ma	Me
2019	1	2	3	4	5	6	7	8	9	10	11	12	13	14	15	16	17	18	19	20	21	22	23	24	25	26	27	28	29	30	31
	-	-	-	-	-	-	-	-	-	-	-	-	-	-	-	-	-	-	-	-	-	-	-	-	-	-	-	-	-	-	-

Ago	G	V	S	D	L	Ma	Me	G	V	S	D	L	Ma	Me	G	V	S	D	L	Ma	Me	G	V	S	D	L	Ma	Me	G	V	S
2019	1	2	3	4	5	6	7	8	9	10	11	12	13	14	15	16	17	18	19	20	21	22	23	24	25	26	27	28	29	30	31
	-	-	-	-	-	-	-	-	-	-	-	-	-	-	-	-	-	-	-	-	-	-	-	-	-	-	-	-	-	-	-

[Mese : Seguevole >>](#)

Tariffe di affitto - Casa di Prestigio - da 1 a 5 Persona(e)

Tariffe	Notte	Week-end	Settimana	2 settimane	Mese
 Bassa stagione	€78	€275 (Venerdi)	€550 (Sabato)	-	€1500
 Media stagione	€85	-	€595 (Sabato)	-	€2000
 Alta stagione	-	-	€795 (Sabato)	-	€3000
 Speciale festività	€99	-	€650	-	-

(Giorno di arrivo)

[Prenotare](#)

Condizioni di prenotazione

• Prenotazione

→ Pagamento al momento della prenotazione :
30% dell'importo dell'affitto
→ Cauzione richiesta : €200

• Affitti

→ Tassa di soggiorno inclusa
→ Spesa per le pulizie alla partenza non inclusa : €60

[▶ Prenotare](#)

[▶ Contattare il proprietario](#)

Modalità di pagamento ammesse

• Contanti

Contattate direttamente i proprietari

www.iha.it
Nr. annuncio
44038
>> Prenotare <<

Contatti

Lingue parlate    