

# Casa vacanza di Prestigio Dahlem "Haus des Ritters"



**Casolare di Prestigio**, divisorio(i), da 1 piano, entrata individuale, in un(a) Proprietà di Prestigio

Ambito : storico, medievale

Capacità : da 1 a 5 persona(e)

Camera(e) : 2

Stanza(e) : 5



Deutscher Tourismusverband (4 stelle)

Dahlem - Regione di Colonia - Nord Reno Westfalia  
Germania

Prenotazione : +49 (0) 6557 1214 (Germania)

Nr. annuncio 18985

[www.iha.it](http://www.iha.it)



### Casa vacanza di Prestigio



Casolare di Prestigio, divisorio(i), da 1 piano, entrata individuale, in un(a) Proprietà di Prestigio

- **Ideale per tutte le età**
- **Vista** : nessuna costruzione davanti/di fronte, campagna, giardino/parco, villaggio, monumento, via pedonale
- **Ambito** : storico, medievale
- **Esposizione** : Sud-ovest

### Gli extra

- **Parcheggio** :  
Parcheggio non coperto : 2 posto(i) riservato (i).
- **Agevolazioni** :  
4 bicicletta(e)
- **Attrezzature bambino** :  
Seggiolone



cucina

### Ambiente & localizzazione



#### Tempo libero

- **Attività tempo libero a meno di 20 km / 12 miglia** :

Sci di fondo, ski trekking, luogo per bagnarsi, Pedalò, windsurf, vela, escursione, paracadutismo, deltaplano, Volo ultraleggero, mini-golf, karting, caccia, pesca con lenza

- **Attrazioni e relax** :

Ristorante, galleria d'arte, centro storico

#### Ambiente

- **Località** :

Spiaggia con ciotoli 2,5km  
Piscina pubblica 2,5km  
Campo da tennis pubblico 2,5km  
Lago 2,5km  
Foresta 1km

- **Comodità** :

Villaggio centro <50m  
Fermata/stazionamento bus 1,5km  
Noleggio biciclette/mountain bike <50m  
Noleggio barche 2,5km  
Panetteria 3km  
Traiteur 3km  
Negozi tipici 3km  
Supermercato 3km  
Salone di coiffure 3km  
Ufficio postale 3km  
Banca 3km  
Distributore automatico di biglietti 3km  
Farmacia 3km  
Medico 3km  
Ospedale 20km



camera



soggiorno



camera

### Interno

- **Capacità di ospitalità :**  
da 1 a 5 persona(e) (3 adulti, 2 bambini)
- **Superficie abitabile :**  
80m<sup>2</sup>
- **Disposizione interna :**  
5 stanza(e), 2 camera(e), 3 bagno(i), 3 WC, soggiorno 25m<sup>2</sup>, cucina indipendente, patio
- **Posto(i) letto(i) :**  
5 letto(i) singolo(i), 2 letto (i) bambino
- **Confort :**  
TV, sistema hi-fi, lettore DVD, fax, accesso internet, wifi, armadietto, guardaroba, asciugacapelli, riscaldamento centrale, abbaino, tende, doppio vetro
- **Attrezzatura domestica :**  
Stoviglie/posate, utensili e batteria da cucina, caffettiera, caffettiera elettrica, bollitore elettrico, tostiera, cucina elettrica, piastra di cottura elettrica, forno, forno microonde, frigorifero, congelatore, lavastoviglie

### Esterno

- **Superficie del terreno :**  
300m<sup>2</sup>
- **Sistemazione esterna :**  
Solarium 14m<sup>2</sup>
- **Ambito esterno :**  
Terreno chiuso 200m<sup>2</sup>
- **Attrezzature esterne :**  
Barbecue, tavolo da giardino, 8 sedia(e) da giardino, ombrellone, 2 sedia sdraio



vista sulla strada pedonale

### Servizi

- **Biancheria :**  
Lenzuola (1 volte/settimana), Biancheria da toilette (1 volte/settimana), Biancheria da casa (1 volte/settimana), Coperta(e) (1 volte/settimana), Cuscino(i) (1 volte/settimana)
- **Casa :**  
Pulizia alla partenza, Snevamento, Parcheggio

### Informazioni utili

- **Informazioni utili**  
Bambini benvenuti  
Animali non ammessi  
Affitto non fumatori, copertura telefonia mobile, trasporto personale consigliabile  
Acqua : calda/fredda  
Tensione elettrica : 220-240V / 50Hz  
Alimentazione elettrica : condotta



vista sul centro del paese

Album fotografico - 1



cucina



soggiorno



camera



camera



vista sul centro del paese

Album fotografico - 2



vista sulla strada pedonale



vista sulla strada pedonale



centro storico



centro storico



sport acquatici nelle vicinanze



centro storico



centro storico



centro storico



centro storico



facciata

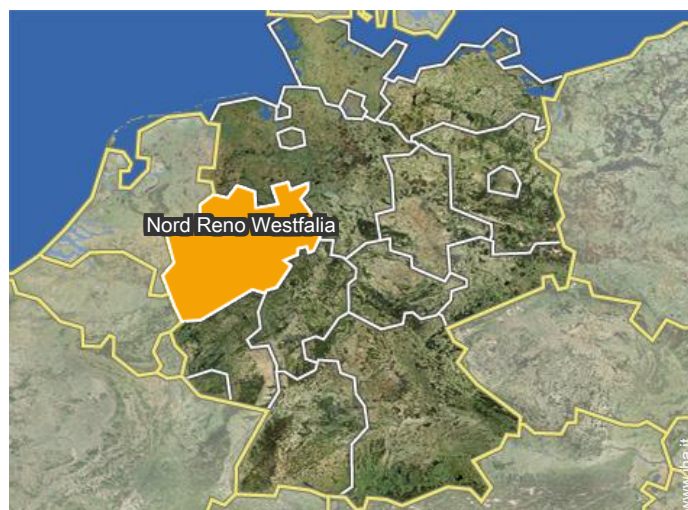
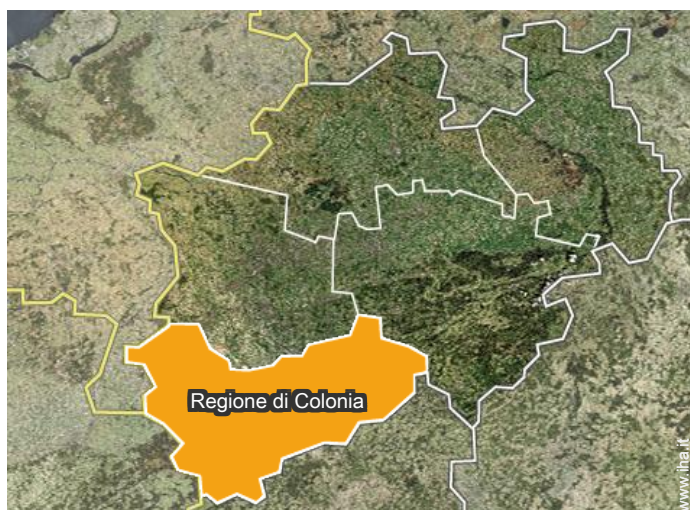


facciata



solarium

### Localizzazione



### Localizzazione & Accesso



Coordinate GPS in gradi, minuti, secondi: Latitudine 50°21'48"N - Longitudine 6°28'40"E ([Abitazione](#))

#### Indirizzo

→ Burgbering 9  
53949 Dahlem

#### ● Stazione ferroviaria Jünkerath

→ Jünkerath, Regione di Treviri, Renania Palatinato, Germania  
→ Tempo : 20'

#### ● Autostrada (uscita) A1




→ Blankenheim, Regione di Colonia, Nord Reno Westfalia, Germania  
→ Distanza : 16km  
→ Tempo : 15'

- Blankenheim : (14km)
- Stadtkyll : (3km)
- Kall : (20km)

### Contatti

Lingue parlate

Tariffe di affitto - Casolare di Prestigio - da 1 a 5 Persona(e)

Tariffe	Notte	Week-end	Settimana	2 settimane	Mese
 Bassa stagione	€60	€120	-	-	-
 Media stagione	€60	€120	-	-	-
 Alta stagione	€60	€120	-	-	-

[Prenotare](#)



cucina



soggiorno

Condizioni di prenotazione

• **Prenotazione**

- Pagamento al momento della prenotazione :  
10% dell'importo dell'affitto
- Pagamento del saldo :  
alla consegna delle chiavi

• **Affitti**

- Spese comprese
- Tassa di soggiorno in aggiunta
- Spesa per le pulizie alla partenza non inclusa : €27

[▶ Prenotare](#)

[▶ Contattare il proprietario](#)

Contatti

Lingue parlate    

Modalità di pagamento ammesse

- Bonifico bancario • Contanti

Contattate direttamente i proprietari

[www.iha.it](http://www.iha.it)  
Nr. annuncio  
18985  
>> Prenotare <<