

# Casa vacanza di Prestigio Costa di Estoril "ERICEIRA VILA - (11201 / AL)"

La Villa si compone di: 4 camere da letto, 5 camere, 5 bagni, 2 terrazze, cucina completamente attrezzata, Barbecue, piscina privata, con 9 m di lunghezza e 4,5 m di larghezza, sala giochi privata. Soggiorno e sala da pranzo.



**Casa di Prestigio**, individuale, da 4 piani, entrata individuale, in un(a) Proprietà privata

Ambito : fronte mare, sereno

Capacità : da 2 a 6 persona(e)

Camera(e) : 4

Stanza(e) : 7



Case & Appartamenti per vacanze  
Family Holiday Destinations ()

Ericeira - Distretto di Lisbona - Lisbona e Valle del Tago  
Portogallo

Nr. annuncio 15218

[www.ihait](http://www.ihait)



>> CASE VACANZE

DA PRIVATO A PRIVATO



### Casa vacanza di Prestigio



Casa di Prestigio, individuale, da 4 piani, entrata individuale, in un(a) Proprietà privata

- Ideale per tutte le età, grandi famiglie
- Vista : panoramico, accessibile, nessuna costruzione davanti/di fronte, mare/oceano, piscina, tramonto fantastico
- Ambito : fronte mare, sereno
- Esposizione : Sud

" La Villa si compone di: 4 camere da letto, 5 camere, 5 bagni, 2 terrazze, cucina, Barbecue, piscina privata, sala giochi privata. Grande cucina completamente attrezzata. Soggiorno e sala da pranzo. Piscina privata con 9 m di lunghezza e 4,5 m di larghezza. Parte superficiale è 0,50 cm, parte più profonda è 2m. La piscina dispone di una terrazza con un tavolo da pranzo, (quando mangia si avrà il panorama dell'oceano nella vostra parte anteriore). Barbecue con forno, ripiano e lavandino. Grande terrazza al piano superiore, con una vista splendida sull'oceano. Una splendida vista di fronte al mare, fino a Cabo da Roca (il punto più occidentale d'Europa). Situato a circa 15 minuti a piedi (o 5) del centro della città di Ericeira, con bancarelle di pesce fresco del mercato, supermercati, caffetterie, bar, ristoranti, discoteche, ecc. Residence idealmente situato in un posto tranquillo e silenzioso. Molto spaziosa, con tutti i comfort possibili e attenta decorazione. Con una vista spettacolare sul mare e vista del tramonto, ogni giorno diverso, unico. Idealmente situato per visitare Lisbona, Sintra, Cascais, Mafra, Óbidos, Alcobaça, Santuario di Fatima. Barbecue/Grill. 2 ampie terrazze con una splendida vista sul mare. "

### Gli extra

- **Piscina :**  
Piscina privata, rettangolare (lunghezza 9m, larghezza 4,50m), sistema di illuminazione, accesso tramite scale, doccia esterna (aperta da '01 gennaio' al '31 dicembre')
- **Tennis :**

Campo da tennis privato

- **Parcheggio :**  
Parcheggio non coperto : 1 nell'abitazione, 2 posto(i) riservato(i).
- **Agevolazioni :**  
Tavolo da biliardo, calcio balilla, tavolo da ping-pong, 4 racchetta(e) da ping-pong, mini-golf, auto da turismo, veicolo 4x4, barca a motore, barca a remi, barca a vela
- **Attrezzature bambino :**  
Seggiolone, bagnetto bambino

**Privilegi :**  
Accesso diretto alla spiaggia, posto barca al porto, campo pratica

### Ambiente & localizzazione



Mare



Pesca



Festival



Cultura

" Ericeira offre un ambiente perfetto per rilassarsi e godersi l'aria salubre, la bellezza delle spiagge di Ericeira e il suo paesaggio, ottimo cibo servito nei ristoranti, o tante terrazze che popolano la città di Ericeira, rendendolo un luogo piacevole. Con acqua pulita e ricca di sali minerali, le spiagge iodate di Ericeira sono di ottima qualità. Come la spiaggia dei pescatori, Praia do Sul, Praia da Foz do Lizandro, Praia de São Lourenço, Praia de S. Sebastião o da Ribeira, in tutto il mondo riconosciuto come ideale per surf, bodyboard e SKIMMING, KYTE-SURF, windsurf e surf con REMO. Ericeira è considerato come il primo mondo SURF riserva d'Europa e considerata la zona migliore in Europa per la pratica del SURF. 12 spiagge sono state considerate a praticare surf a Ericeira: Ribeira, Praia dos zoppo, Crazy lasciato, São Lourenço, Backdoor, Reef, roccia bianca, macello, Algodio, Furnas, South Beach, Foz do Lizandro. Nei dintorni è possibile visitare varie località: Mafra: visitare un antico villaggio tradizionale portoghese con piccole case. Provare il pane di Mafra prodotte e vendute sul sito. Visitare il Palazzo Nazionale di Mafra, monastero costruito dal re del Portogallo come una promessa per i monaci-di cui per il libro dello scrittore José Saramago. SINTRA: 30 km: visitare: Palazzo di Pena; Castello Moresco. "

### Tempo libero

- **Attività tempo libero a meno di 20 km / 12 miglia :**  
Snowboard, luogo per bagnarsi, Pedalò, immersione, immersione subacqua, sci nautico, jet ski, surf, windsurf, vela, kite surf, canoa-kayak, golf, tennis, scuola di

equitazione, percorso, paracadute ascensionale, paracadutismo, deltaplano, parapendio, escursione in barca, passeggiata a cavallo, Passeggiata sull'asino, mini-golf, skate board (rampa), ATV/Quad, pesca, pesca in alto mare, pesca con lenza, pesca subacquea

- **Assistenza :**

Scuola di sci, scuola di vela, scuola di tennis, scuola di equitazione

### Ambiente

- **Località :**  
Mare/oceano  
Spiaggia  
Spiaggia con ciottoli  
Spiaggia rocciosa  
Insenatura  
Piscina pubblica  
Campo da tennis pubblico  
Percorso di golf 9 buche  
Percorso di golf 18 buche  
Punto di windsurf  
Punto di surf  
Centro nautico  
Fiume  
Specchio d'acqua  
Marina



la casa



la casa



la casa

### Interno

- **Capacità di ospitalità :**

da 2 a 6 persona(e) (6 adulti)

- **Superficie abitabile :**

220m<sup>2</sup>

- **Disposizione interna :**

7 stanza(e), 4 camera(e), 5 bagno(i), 4 doccia, 5 WC, soggiorno 40m<sup>2</sup>, salone 40m<sup>2</sup>, cucina indipendente, sala da pranzo, angolo cottura, salone con televisore, sala dei giochi, patio, veranda

- **Posto(i) letto(i) :**

3 letto(i) matrimoniale(i), 1 letto(i) king-size (s), 2 letto(i) singolo(i), 1 divano(i) letto 1 pers, 2 letto (i) bambino

- **Confort :**

Camino, TV, sistema hi-fi, videoregistratore, lettore DVD, video games, gioco di società, collezione di libri, collezione di film, cavo/satellite, accesso internet, accesso internet banda larga, wifi, armadio, armadietto, asciugacapelli, riscaldamento centrale, riscaldamento elettrico, tende, tende, doppio vetro, serrande avvolgibili, interfono, antifurto, allarme antincendio

- **Attrezzatura domestica :**

Stoviglie/posate, utensili e batteria da cucina, caffettiera, caffettiera elettrica, macchina per il caffè espresso, bollitore elettrico, tostiera, spremiagrumi, robot da cucina, griglia, cucina a gas, cucina elettrica, piastra di cottura elettrica, forno, fornello, forno microonde, cappa aspirante, frigorifero, congelatore, lavastoviglie, lavatrice, asciugatrice, aspirapolvere, ferro da stiro, asse da stiro

### Esterno

- **Superficie del terreno :**

150m<sup>2</sup>

- **Sistemazione esterna :**

Terrazzo 50m<sup>2</sup>, terrazzo coperto 20m<sup>2</sup>, balcone 12m<sup>2</sup>, solarium, gazebo

- **Ambito esterno :**

Cortile privato 90m<sup>2</sup>, terreno chiuso 100m<sup>2</sup>, giardino 15m<sup>2</sup>

- **Attrezzature esterne :**

Forno per pizze, barbecue, ombrellone, 8 chaise(s) longue(s), 6 sedia sdraio, doccia esterna



la casa

### Servizi

- **Biancheria :**

Lenzuola (1 volte/settimana), Biancheria da toilette (1 volte/settimana), Biancheria da casa (1 volte/settimana), Asciugamano da spiaggia supplemento, Coperta(e) (1 volte/settimana), Piumino(i) (1 volte/settimana), Cuscino(i) (1 volte/settimana)

- **Casa :**

Manutenzione giardino/piscina supplemento, Parcheggio, Transfert stazione aeroporto supplemento

- **Personale :**

Personale supplemento, Cuoco(chi)/cuoca (che) supplemento, Autista supplemento, Guida supplemento

- **Ristorazione :**

Grigliata supplemento, Mezza pensione supplemento, Pensione completa supplemento, Preparazione pasti tipici supplemento

### Informazioni utili

- **Informazioni utili**

Bambini benvenuti  
Animali non ammessi  
Affitto non fumatori, copertura telefonia mobile, trasporto personale consigliabile  
Acqua : calda/fredda  
Tensione elettrica : 110-120V / 60Hz  
Alimentazione elettrica : condotta



la casa



Album fotografico - 1



la casa



la casa



la casa



la casa



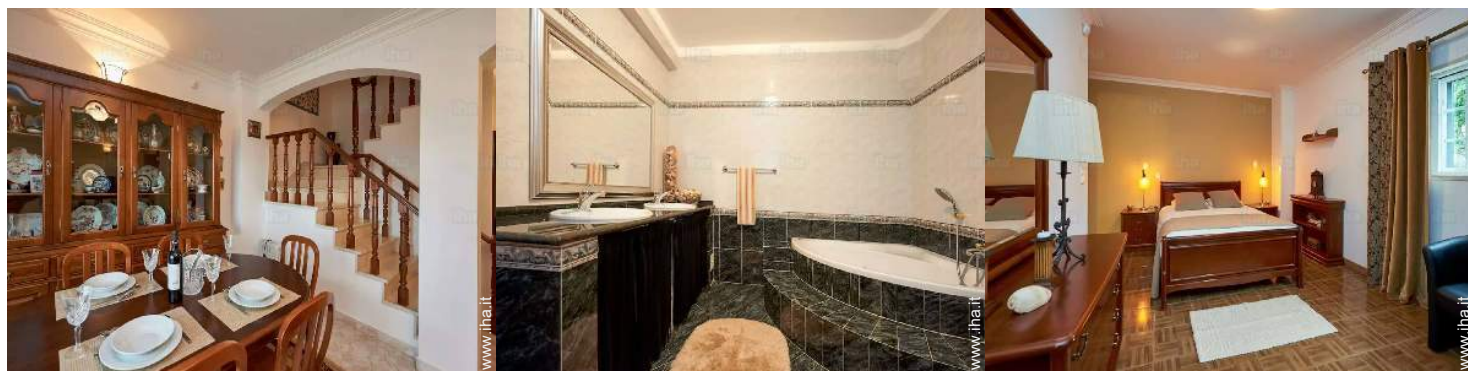
la casa



la casa



Album fotografico - 2



la casa

la casa

la casa



la casa

la casa

la casa



la casa

la casa

la casa



la casa

la casa



Album fotografico - 3



la casa



la casa



la casa



la casa



la casa



la casa



la casa



Mare



Mare



vista aerea



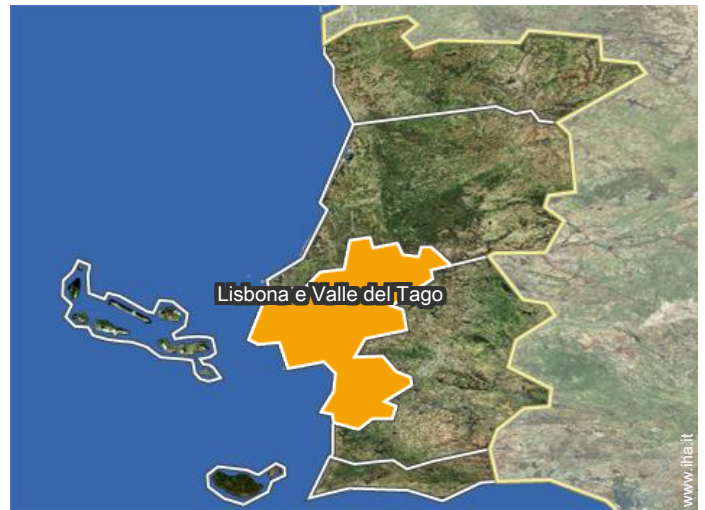
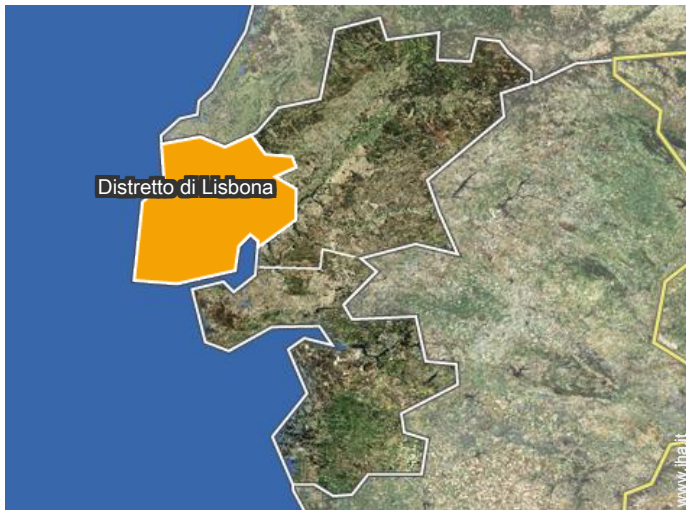
panorama



Vista



## Localizzazione



## Localizzazione & Accesso

" Situato in un quartiere tranquillo, nel bellissimo villaggio di Ericeira, è a 30 minuti in auto dall'aeroporto di Lisbona; 5 minuti dalle splendide spiagge di Ericeira; vicino alla città e vicino alla spiaggia e situato in una posizione ideale per visite a Peniche, Lisbona, Sintra, Cascais, Mafra, Óbidos, Alcobaça, Santuario di Fatima. "



Coordinate GPS in gradi, minuti, secondi: Latitudine 38°59'1"N - Longitudine 9° 24'55"O (Abitazione)

### Indirizzo

→ Rua Guiomar Carvalho Miranda, lote 90  
2655 Ericeira

### • Aeroporto Lisbon Portela

→ Lisbona, Distretto di Lisbona, Lisbona e Valle del Tago, Portogallo

→ Distanza : 45km

→ Tempo : 40'

### • Autostrada (uscita) A-21

→ Ericeira, Distretto di Lisbona, Lisbona e Valle del Tago, Portogallo

→ Distanza : 2,5km

→ Tempo : 5'

- Mafra : (10km)
- Sintra : (25km)
- Lisbona : (45km)

## Contatti

Lingue parlate



Casa vacanza di Prestigio  
Costa di Estoril - Portogallo  
"ERICEIRA VILA - (11201 / AL)"

8

Prenotare

Calendario delle disponibilità - da : maggio 2019

Mag	Me	G	V	S	D	L	Ma	Me	G	V	S	D	L	Ma	Me	G	V	S	D	L	Ma	Me	G	V							
2019	1	2	3	4	5	6	7	8	9	10	11	12	13	14	15	16	17	18	19	20	21	22	23	24	25	26	27	28	29	30	31
																				-	-	-	-	-	-	-	-	-	-	-	-

Giu	S	D	L	Ma	Me	G	V	S	D	L	Ma	Me	G	V	S	D	L	Ma	Me	G	V	S	D							
2019	1	2	3	4	5	6	7	8	9	10	11	12	13	14	15	16	17	18	19	20	21	22	23	24	25	26	27	28	29	30
	-	-	-	-	-	-	-	-	-	-	-	-	-	-	-	-	-	-	-	-	-	-	-	-	-	-	-	-	-	-

Lug	L	Ma	Me	G	V	S	D	L	Ma	Me	G	V	S	D	L	Ma	Me	G	V	S	D	L	Ma	Me							
2019	1	2	3	4	5	6	7	8	9	10	11	12	13	14	15	16	17	18	19	20	21	22	23	24	25	26	27	28	29	30	31
	-	-	-	-	-	-	-	-	-	-	-	-	-	-	-	-	-	-	-	-	-	-	-	-	-	-	-	-	-	-	

Ago	G	V	S	D	L	Ma	Me	G	V	S	D	L	Ma	Me	G	V	S	D	L	Ma	Me	G	V	S							
2019	1	2	3	4	5	6	7	8	9	10	11	12	13	14	15	16	17	18	19	20	21	22	23	24	25	26	27	28	29	30	31
	-	-	-	-	-	-	-	-	-	-	-	-	-	-	-	-	-	-	-	-	-	-	-	-	-	-	-	-	-	-	

Set	D	L	Ma	Me	G	V	S	D	L	Ma	Me	G	V	S	D	L	Ma	Me	G	V	S	D	L							
2019	1	2	3	4	5	6	7	8	9	10	11	12	13	14	15	16	17	18	19	20	21	22	23	24	25	26	27	28	29	30
	-	-	-	-	-	-	-	-	-	-	-	-	-	-	-	-	-	-	-	-	-	-	-	-	-	-	-	-	-	-

Ott	Ma	Me	G	V	S	D	L	Ma	Me	G	V	S	D	L	Ma	Me	G	V	S	D	L	Ma	Me	G							
2019	1	2	3	4	5	6	7	8	9	10	11	12	13	14	15	16	17	18	19	20	21	22	23	24	25	26	27	28	29	30	31
	-	-	-	-	-	-	-	-	-	-	-	-	-	-	-	-	-	-	-	-	-	-	-	-	-	-	-	-	-	-	

Nov	V	S	D	L	Ma	Me	G	V	S	D	L	Ma	Me	G	V	S	D	L	Ma	Me	G	V	S							
2019	1	2	3	4	5	6	7	8	9	10	11	12	13	14	15	16	17	18	19	20	21	22	23	24	25	26	27	28	29	30
	-	-	-	-	-	-	-	-	-	-	-	-	-	-	-	-	-	-	-	-	-	-	-	-	-	-	-	-	-	-

Dic	D	L	Ma	Me	G	V	S	D	L	Ma	Me	G	V	S	D	L	Ma	Me	G	V	S	D	L	Ma							
2019	1	2	3	4	5	6	7	8	9	10	11	12	13	14	15	16	17	18	19	20	21	22	23	24	25	26	27	28	29	30	31
	-	-	-	-	-	-	-	-	-	-	-	-	-	-	-	-	-	-	-	-	-	-	-	-	-	-	-	-	-	-	

Gen	Me	G	V	S	D	L	Ma	Me	G	V	S	D	L	Ma	Me	G	V	S	D	L	Ma	Me	G	V							
2020	1	2	3	4	5	6	7	8	9	10	11	12	13	14	15	16	17	18	19	20	21	22	23	24	25	26	27	28	29	30	31
	-	-	-	-	-	-	-	-	-	-	-	-	-	-	-	-	-	-	-	-	-	-	-	-	-	-	-	-	-	-	

Feb	S	D	L	Ma	Me	G	V	S	D	L	Ma	Me	G	V	S	D	L	Ma	Me	G	V	S							
2020	1	2	3	4	5	6	7	8	9	10	11	12	13	14	15	16	17	18	19	20	21	22	23	24	25	26	27	28	29
	-	-	-	-	-	-	-	-	-	-	-	-	-	-	-	-	-	-	-	-	-	-	-	-	-	-	-	-	-

Prenotato





Casa vacanza di Prestigio  
 Distretto di Lisbona - Lisbona e Valle del Tago  
**"ERICEIRA VILA - (11201 / AL)"**

9

[Prenotare](#)

Calendario delle disponibilità - da : febbraio 2020




Mar	D	L	Ma	Me	G	V	S	D	L	Ma	Me	G	V	S	D	L	Ma	Me	G	V	S	D	L	Ma							
2020	1	2	3	4	5	6	7	8	9	10	11	12	13	14	15	16	17	18	19	20	21	22	23	24	25	26	27	28	29	30	31

Apr	Me	G	V	S	D	L	Ma	Me	G	V	S	D	L	Ma	Me	G	V	S	D	L	Ma	Me	G							
2020	1	2	3	4	5	6	7	8	9	10	11	12	13	14	15	16	17	18	19	20	21	22	23	24	25	26	27	28	29	30

Prenotato

[Mese : Seguinte >>](#)

Tariffe di affitto - Casa di Prestigio - da 2 a 6 Persona(e)

Tariffe	Notte	Week-end	Settimana	2 settimane	Mese
 Bassa stagione	-	-	€800 (Sabato)	€1600 (Sabato)	€3200 (Sabato)
 Media stagione	-	-	€950 (Sabato)	€1900 (Sabato)	€3800 (Sabato)
 Alta stagione	-	-	€1350 (Sabato)	€2700 (Domenica)	€5400 (Sabato)

(Giorno di arrivo)

[Prenotare](#)

Condizioni di prenotazione

• Prenotazione

- Pagamento al momento della prenotazione : 25% dell'importo dell'affitto
- Pagamento del saldo : alla consegna delle chiavi
- Cauzione richiesta : €250




• Affitti

- Spese comprese
- Tassa di soggiorno inclusa
- Spesa per le pulizie alla partenza non inclusa : €90

[▶ Prenotare](#)

[▶ Contattare il proprietario](#)

Contatti

Lingue parlate   

Modalità di pagamento ammesse

- Bonifico bancario • Contanti

Contattate direttamente i proprietari

[www.iha.it](http://www.iha.it)  
 Nr. annuncio  
 15218  
 >> Prenotare <<

Nr. annuncio 15218

[www.iha.it](http://www.iha.it)

