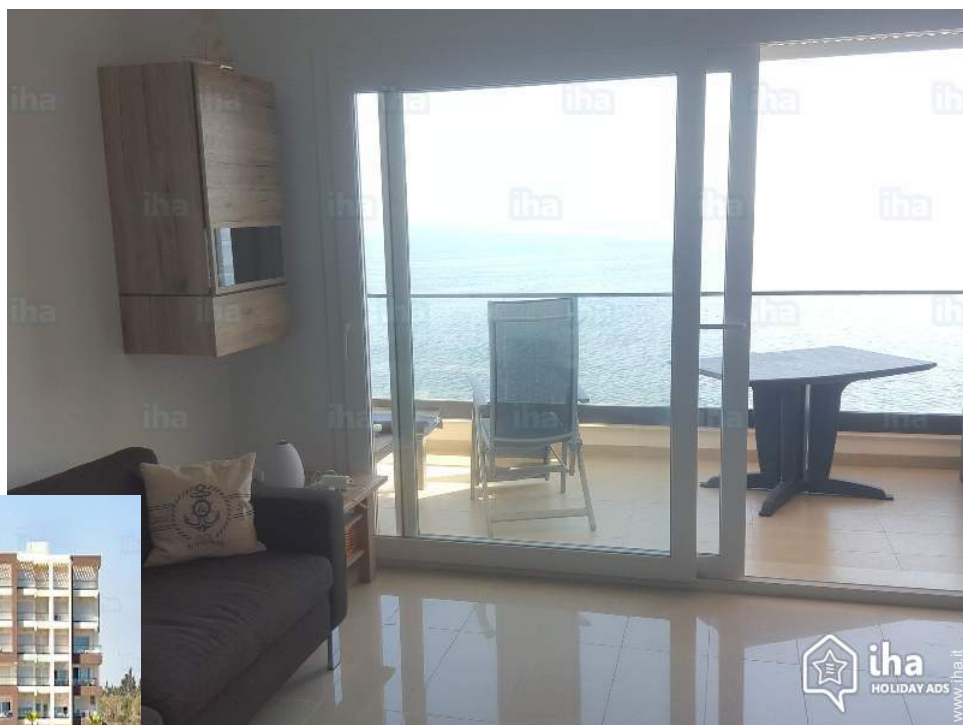


# Casa vacanza di Prestigio Port El Kantaoui "Résidence Amwej"

Nuovo appartamento ben attrezzato con vista sul mare (Max 3 Pax, 2 camere da letto)



Appartamento di Prestigio al 4° piano, entrata comune, in un(a) Immobile moderno da 5 piani

Ambito : fronte mare, marino

Capacità : da 1 a 5 persona(e)

Camera(e) : 2

Stanza(e) : 3

Port El Kantaoui - Susa (governatorato)

Tunisia

Prenotazione : +49 (0) 1724568557 (Germania)

Nr. annuncio 47586

www.iha.it



>> CASE VACANZE

DA PRIVATO A PRIVATO

### Casa vacanza di Prestigio



Appartamento di Prestigio al 4° piano, entrata comune, in un(a) Immobile moderno da 5 piani

- **Ideale per famiglia, coppia**
- **Vista** : panoramico, mare/oceano, piscina
- **Ambito** : fronte mare, marino

" Questo bellissimo appartamento al 4 ° piano di un moderno complesso residenziale è situato direttamente sulla spiaggia. Offre un ambiente ideale per la tua vacanza: un bel balcone che si affaccia sul Golfo di Hammamet, camere spaziose, una cucina ben attrezzata aperta sul soggiorno e balcone e due camere, una con balcone. Il complesso comprende una grande piscina con una terrazza e una vista panoramica della baia di Hammamet. Il resort città di Sousse e Port Kantaoui E ha un sacco di attività, come: Golf, sport nautici, Marina, centri commerciali... Attrezzature: Aria condizionata elettrico, giardino mobili e spiaggia, spiaggia privata, piscina comune all'aperto (50 m<sup>2</sup>), lavatrice, TV satellitare (3x) con canali tedeschi, accesso illimitato a Internet, aria condizionata caldo / freddo (3x), cucina: acqua calda. freddo, forno, Frigorifero, cappa aspirante, freezer (60 l), macchina per il caffè, microonde, lavastoviglie, bagno con pavimento in mosaico e doccia italiana. Altre caratteristiche: cantina, parcheggio sotterraneo, sistema di allarme, sicurezza in loco. Acqua ed elettricità sono inclusi nel prezzo di affitto "

### Gli extra

- **Piscina** :  
Piscina in comune
- **Parcheggio** :  
Parcheggio coperto : 1 spazio individuale chiuso. Parcheggio non coperto

Privilegi :  
Accesso diretto alla spiaggia,  
spiaggia privata

### Ambiente & localizzazione



Mare



Golf



Equitazione



Pesca



Thalasso

" 10 minuti da port el kantaoui, 30 min da Monastir, a 30 min dall'aeroporto di Enfidha, a 20 minuti da Sousse "

### Tempo libero

- **Attività tempo libero a meno di 20 km / 12 miglia** :

Pedalò, immersione, immersione subacqua, windsurf, vela, percorso costiero/forestale, pesca, pesca con lenza

### Ambiente

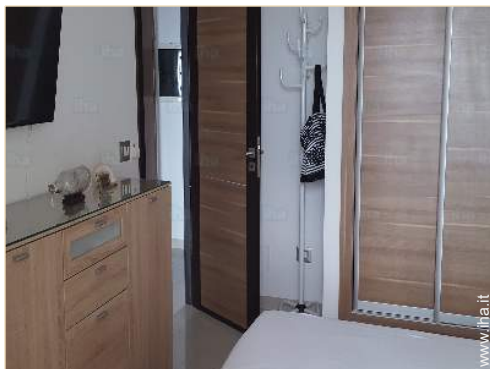
- **Località** :

Mare/oceano <50m  
Spiaggia <50m  
Percorso di golf 18 buche 5km  
Marina 7,5km

- **Comodità** :

Centro città  
Noleggio auto  
Noleggio barche  
Affitto materiale di immersione 5km  
Panetteria  
Traiteur  
Negozi tipici  
Supermercato  
Negozi di alta classe e di lusso  
Ufficio postale  
Banca  
Farmacia  
Medico  
Ospedale  
Ambulatorio





### Interno

- **Capacità di ospitalità :**  
da 1 a 5 persona(e) (2 adulti, 3 bambini)
- **Superficie abitabile :**  
90m<sup>2</sup>
- **Disposizione interna :**  
3 stanza(e), 2 camera(e), 1 bagno(i), WC, soggiorno, cucina in stile americano
- **Posto(i) letto(i) :**  
1 letto(i) matrimoniale(i), 1 letto(i) singolo(i), 1 letti a castello
- **Confort :**  
Ascensore, TV, presa per antenna tv, cavo/satellite, accesso internet, accesso internet banda larga, wifi, armadietto, guardaroba, cassetta di sicurezza, integralmente climatizzato, riscaldamento elettrico, doppio vetro, antifurto, cancello con codice alfanumerico
- **Attrezzatura domestica :**  
Stoviglie/posate, utensili e batteria da cucina, caffettiera elettrica, bollitore elettrico, cucina elettrica, forno, forno microonde, cappa aspirante, frigorifero, congelatore, lavastoviglie, lavatrice, aspirapolvere

### Esterno

- **Sistemazione esterna :**  
Balcone 8m<sup>2</sup>
- **Ambito esterno :**  
Giardino, prato inglese, palmeto



### Servizi

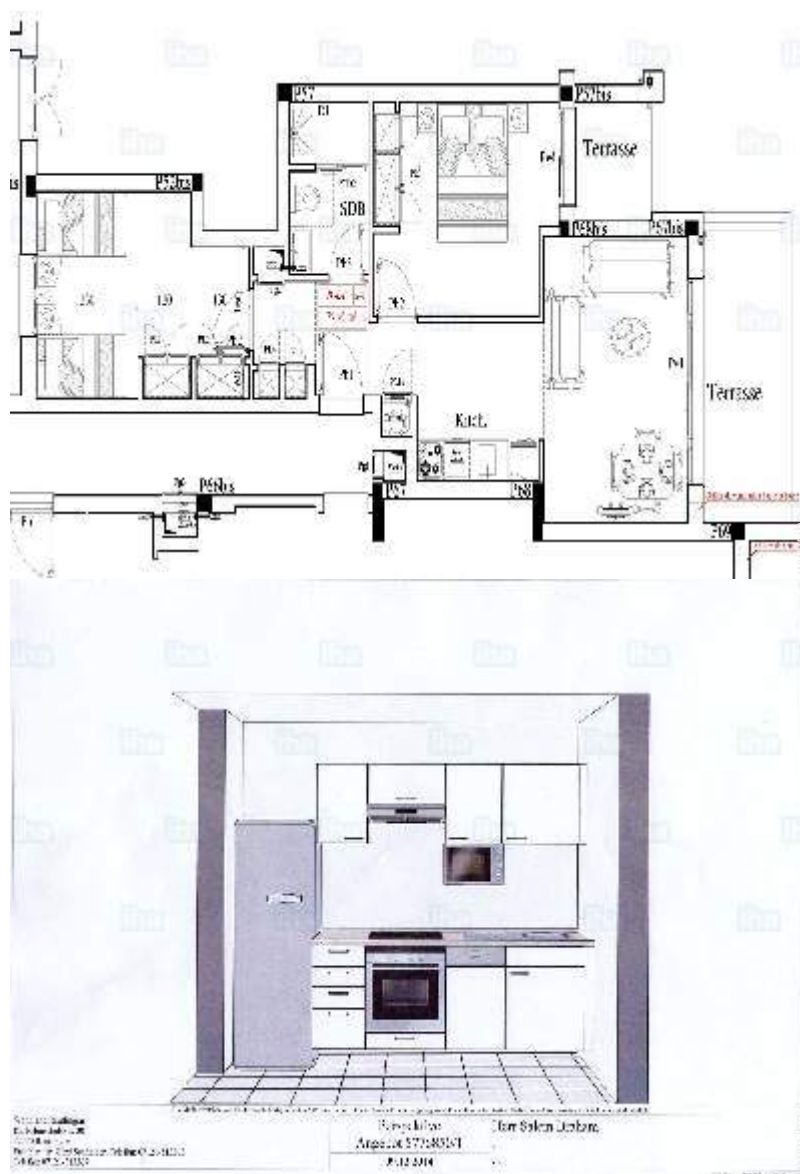
- **Biancheria :**  
Biancheria da toilette, Coperta(e), Cuscino(i)
- **Casa :**  
Servizio di manutenzione (1 volte/settimana), Manutenzione giardino/piscina, Custode/portiere, Parcheggio, Transfert stazione aeroporto supplemento (+€20)
- **Personale :**  
Personale supplemento (+€12), Cuoco(chi)/cuoca(che) supplemento (+€12), Autista supplemento (+€20), Guida supplemento (+€30)

### Informazioni utili

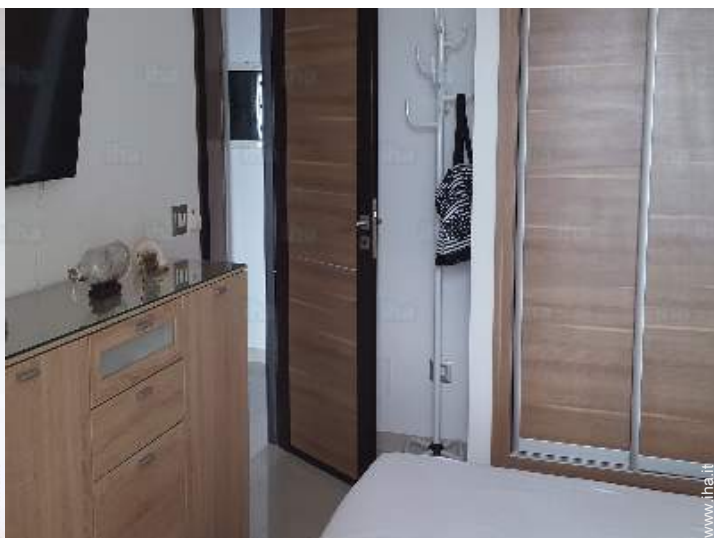
- **Informazioni utili**  
Bambini benvenuti  
Animali non ammessi  
Affitto non fumatori  
Acqua : calda/fredda  
Tensione elettrica : 220V / 60Hz  
Alimentazione elettrica : conduttura
- **Accoglienza persone diversamente abili**  
Accesso sedia a rotelle  
Dotazioni per i diversamente abili : motoria



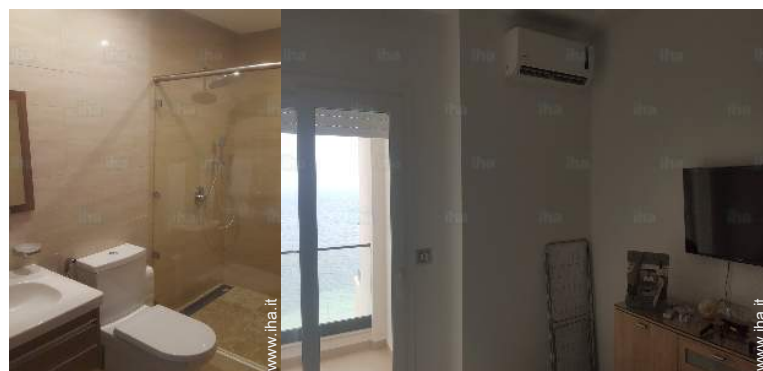
Piantina



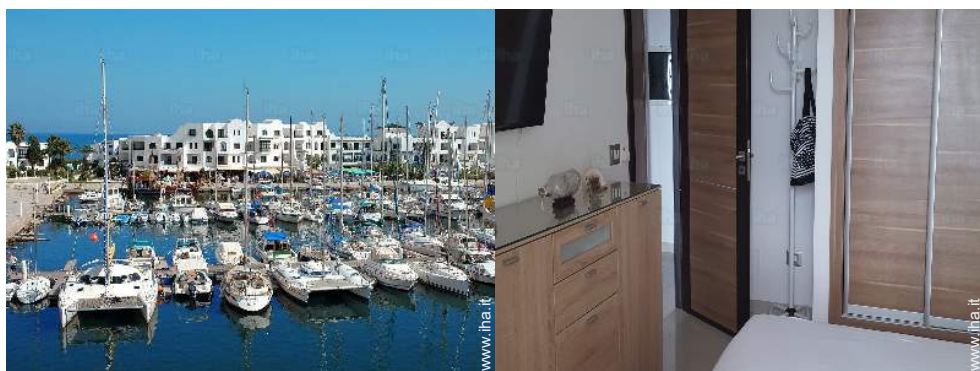
Album fotografico - 1



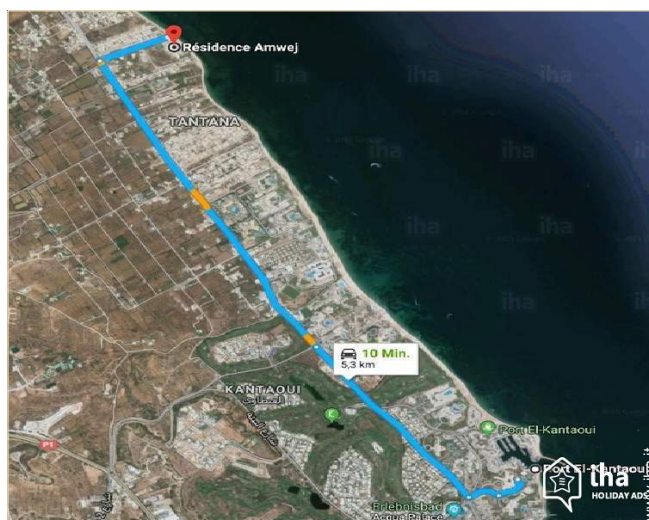
Album fotografico - 2



Album fotografico - 3




### Cartina stradale



### Localizzazione & Accesso

" 10 minuti da port el kantaoui, 30 min da Monastir, a 30 min dall'aeroporto di Enfidha, a 20 minuti da Sousse "

 Coordinate GPS in gradi, minuti, secondi: Latitudine 35° 55'28"N - Longitudine 10°34'26"E ([Abitazione](#))

#### Indirizzo

→ Résidence Amwej  
Chott Meriem  
4089 Port El Kantaoui

#### • Aeroporto Monastir Habib Bourguiba

→ Monastir, Governatorato di Monastir, Tunisia  
→ Distanza : 30km  
→ Tempo : 30'

#### • Aeroporto Enfida Hammamet

→ Enfidha, Susa (governatorato), Tunisia  
→ Distanza : 20km  
→ Tempo : 30'

#### • Porto marittimo Tunis La Goulette

→ Tunisi, Tunisi (governatorato), Tunisia  
→ Distanza : 105km  
→ Tempo : 1h30'

• Susa : (12km)

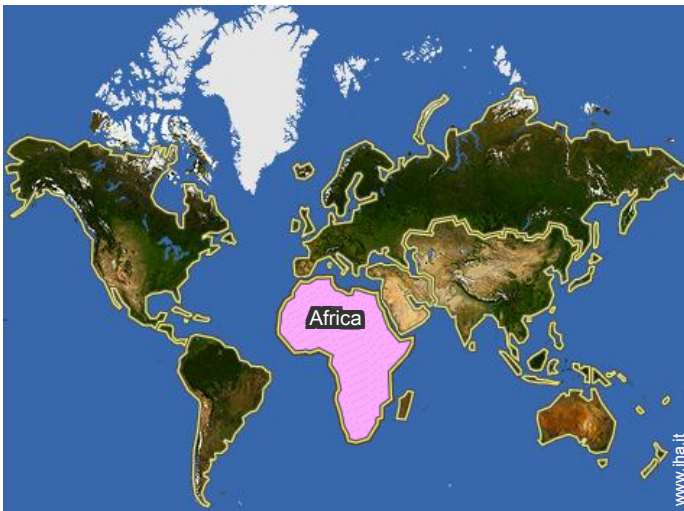
• Hammam Sousse : (7,5km)

### Contatti






Lingue parlate 



Localizzazione



Tariffe di affitto - Appartamento di Prestigio - da 1 a 5 Persona(e)

| Tariffe  | Notte | Week-end | Settimana | 2 settimane | Mese |
|--|-------|----------|-----------|-------------|------|
|  Bassa stagione       | -     | -        | €300      | -           | -    |
|  Media stagione       | -     | -        | €350      | -           | -    |
|  Alta stagione        | -     | -        | €350      | -           | -    |
|  Speciale festività   | -     | -        | €350      | -           | -    |
|  Periodo promozionale | -     | -        | €350      | -           | -    |

[Prenotare](#)



Condizioni di prenotazione

• Prenotazione

- Pagamento al momento della prenotazione :  
50% dell'importo dell'affitto
- Pagamento del saldo :  
alla consegna delle chiavi
- Cauzione richiesta : €300

• Affitti

- Spese comprese
- Spesa per le pulizie alla partenza inclusa

[▶ Prenotare](#)

[▶ Contattare il proprietario](#)

Modalità di pagamento ammesse

- Contanti

Contattate direttamente i proprietari

[www.iha.it](http://www.iha.it)  
Nr. annuncio  
47586  
>> Prenotare <<

Contatti

Lingue parlate    