

Casa vacanza di Prestigio Poupehan "De Oude Pastorie"



Residenza di Prestigio, individuale,
da 3 piani, entrata individuale, in un(a)
Piccolo villaggio

Ambito : bucolico, riposante

Capacità : da 2 a 20 persona(e)

Camera(e) : 7

Poupehan - Provincia di Lussemburgo - Vallonia

Belgio

Nr. annuncio 38408

Prenotazione : +32 (0) 475 27 83 30 (Belgio)

www.iha.it



Casa vacanza di Prestigio



Residenza di Prestigio, individuale, da 3 piani, entrata individuale, in un(a) Piccolo villaggio

- **Ideale per grandi famiglie, gruppo**
- **Vista** : montagna, giardino/parco, foresta
- **Ambito** : bucolico, riposante

Gli extra

- **Agevolazioni** :
Sauna, tavolo da biliardo, calcio balilla, campo di bocce, 4 gioco delle bocce
- **Attrezzature bambino** :
Seggiolone



terreno chiuso

Ambiente & localizzazione



Montagna



Pesca

Tempo libero

- **Attività tempo libero a meno di 20 km / 12 miglia** :

Sci di fondo, luogo per bagnarsi, canoa-kayak, golf, tennis, percorso, percorso per mountain bike, parapendio, passeggiata a cavallo, mini-golf, ATV/Quad, karting, paintball, caccia grossa, pesca con lenza, campo di bocce

- **Attrazioni e relax** :

Ristorante, cinema, parco e giardino, centro storico, museo, antichità & anticaglie

Ambiente

- **Località** :

Spiaggia 300m
Fiume 300m
Foresta <50m

- **Comodità** :

Villaggio centro <50m
Fermata/stazionamento bus 50m
Noleggio barche 300m
Panetteria 3km
Supermercato 3km
Negozi di alta classe e di lusso 10km
Ufficio postale 10km
Distributore automatico di biglietti 10km
Farmacia 3km
Medico 3km
Ospedale 40km



salone



campo di bocce



salone

Interno

- **Capacità di ospitalità :**

da 2 a 20 persona(e)

- **Superficie abitabile :**

300m²

- **Disposizione interna :**

7 camera(e), 1 bagno(i), 7 doccia, 8 WC, salone 45m², cucina in stile americano, sala da pranzo, angolo cottura, sala dei giochi, lavanderia

- **Posto(i) letto(i) :**

6 letto(i) matrimoniale(i), 1 letto(i) singolo(i), 3 letti a castello, 2 letto (i) bambino

- **Confort :**

TV, sistema hi-fi, videoregistratore, lettore DVD, gioco di società, cavo/satellite, accesso internet, wifi, armadio, armadietto, doccia massaggio, riscaldamento centrale, stufa a legna, abbaino, tende, doppio vetro, allarme antincendio

- **Attrezzatura domestica :**

Stoviglie/posate, utensili e batteria da cucina, caffettiera, caffettiera elettrica, bollitore elettrico, tostiera, spremiagrumi, cucina a gas, piastra di cottura elettrica, forno, forno microonde, cappa aspirante, frigorifero, congelatore, lavastoviglie, lavatrice, asciugatrice, aspirapolvere

Esterno

- **Superficie del terreno :**

600m²

- **Sistemazione esterna :**

Terrazzo 32m², terrazzo coperto 22m², solarium

- **Ambito esterno :**

Terreno chiuso 300m², giardino 400m², prato inglese 150m²

- **Attrezzature esterne :**

Barbecue, tavolo da giardino, 20 sedia(e) da giardino, carrello, ombrellone, altalena, struttura rampicante per bambini, vasca per la sabbia



cucina

Servizi

- **Biancheria :**

Lenzuola (1 volte/settimana), Piumino(i), Cuscino(i)

- **Casa :**

Pulizia alla partenza supplemento (+€130), Parcheggio

Informazioni utili

- **Informazioni utili**

Bambini benvenuti

Animali non ammessi

Copertura telefonia mobile, trasporto personale consigliabile

Acqua : calda/fredda

Tensione elettrica : 220-240V / 50Hz



salone

Album fotografico - 1



terreno chiuso



campo di bocce



salone



salone



salone

Album fotografico - 2



cucina



cucina



cucina



camera



camera



camera



letti a castello



camera

Album fotografico - 3



doccia



sala da pranzo



giardino



terrazzo



vista sud-ovest



tavolo da biliardo

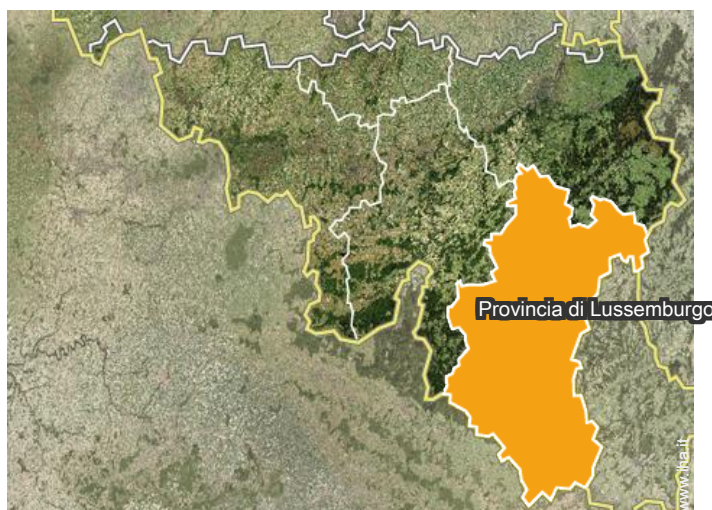


sauna



calcio balilla

Localizzazione



Localizzazione & Accesso



Coordinate GPS in gradi, minuti, secondi: Latitudine 49°48'42"N - Longitudine 5° 0'10"E (Abitazione)

Indirizzo

→ Rue de La Rochette 5
6830 Poupehan

● Autostrada (uscita) E 411 a/slag 25

→ Libramont, Provincia di Lussemburgo,
Vallonia, Belgio

→ Distanza : 35km

→ Tempo : 30'

- Rochehaut : (4km)
- Corbion : (3km)
- Bouillon : (11km)

Contatti

Lingue parlate 

Casa vacanza di Prestigio
 Provincia di Lussemburgo - Vallonia
"De Oude Pastorie"

8

[Prenotare](#)

Calendario delle disponibilità - da : dicembre 2017

Dic	V	S	D	L	Ma	Me	G	V	S	D	L	Ma	Me	G	V	S	D	L	Ma	Me	G	V	S	D	L	Ma	Me	G	V	S	D
2017	1	2	3	4	5	6	7	8	9	10	11	12	13	14	15	16	17	18	19	20	21	22	23	24	25	26	27	28	29	30	31
															-	-	-	-	-	-	-	-	-	-	-	-	-	-	-	-	-

Gen	L	Ma	Me	G	V	S	D	L	Ma	Me	G	V	S	D	L	Ma	Me	G	V	S	D	L	Ma	Me	G	V	S	D	L	Ma	Me
2018	1	2	3	4	5	6	7	8	9	10	11	12	13	14	15	16	17	18	19	20	21	22	23	24	25	26	27	28	29	30	31
	-	-	-	-	-	-	-	-	-	-	-	-	-	-	-	-	-	-	-	-	-	-	-	-	-	-	-	-	-	-	-

Feb	G	V	S	D	L	Ma	Me	G	V	S	D	L	Ma	Me	G	V	S	D	L	Ma	Me	G	V	S	D	L	Ma	Me	
2018	1	2	3	4	5	6	7	8	9	10	11	12	13	14	15	16	17	18	19	20	21	22	23	24	25	26	27	28	
	-	-	-	-	-	-	-	-	-	-	-	-	-	-	-	-	-	-	-	-	-	-	-	-	-	-	-	-	-

Mar	G	V	S	D	L	Ma	Me	G	V	S	D	L	Ma	Me	G	V	S	D	L	Ma	Me	G	V	S	D	L	Ma	Me	G	V	S
2018	1	2	3	4	5	6	7	8	9	10	11	12	13	14	15	16	17	18	19	20	21	22	23	24	25	26	27	28	29	30	31
	-	-	-	-	-	-	-	-	-	-	-	-	-	-	-	-	-	-	-	-	-	-	-	-	-	-	-	-	-	-	-

Apr	D	L	Ma	Me	G	V	S	D	L	Ma	Me	G	V	S	D	L	Ma	Me	G	V	S	D	L	Ma	Me	G	V	S	D	L
2018	1	2	3	4	5	6	7	8	9	10	11	12	13	14	15	16	17	18	19	20	21	22	23	24	25	26	27	28	29	30
	-	-	-	-	-	-	-	-	-	-	-	-	-	-	-	-	-	-	-	-	-	-	-	-	-	-	-	-	-	-

Mag	Ma	Me	G	V	S	D	L	Ma	Me	G	V	S	D	L	Ma	Me	G	V	S	D	L	Ma	Me	G	V	S	D	L	Ma	Me	G
2018	1	2	3	4	5	6	7	8	9	10	11	12	13	14	15	16	17	18	19	20	21	22	23	24	25	26	27	28	29	30	31
	-	-	-	-	-	-	-	-	-	-	-	-	-	-	-	-	-	-	-	-	-	-	-	-	-	-	-	-	-	-	-

Giu	V	S	D	L	Ma	Me	G	V	S	D	L	Ma	Me	G	V	S	D	L	Ma	Me	G	V	S	D	L	Ma	Me	G	V	S
2018	1	2	3	4	5	6	7	8	9	10	11	12	13	14	15	16	17	18	19	20	21	22	23	24	25	26	27	28	29	30
	-	-	-	-	-	-	-	-	-	-	-	-	-	-	-	-	-	-	-	-	-	-	-	-	-	-	-	-	-	-

Lug	D	L	Ma	Me	G	V	S	D	L	Ma	Me	G	V	S	D	L	Ma	Me	G	V	S	D	L	Ma	Me	G	V	S	D	L	Ma
2018	1	2	3	4	5	6	7	8	9	10	11	12	13	14	15	16	17	18	19	20	21	22	23	24	25	26	27	28	29	30	31
	-	-	-	-	-	-	-	-	-	-	-	-	-	-	-	-	-	-	-	-	-	-	-	-	-	-	-	-	-	-	-

Ago	Me	G	V	S	D	L	Ma	Me	G	V	S	D	L	Ma	Me	G	V	S	D	L	Ma	Me	G	V	S	D	L	Ma	Me	G	V
2018	1	2	3	4	5	6	7	8	9	10	11	12	13	14	15	16	17	18	19	20	21	22	23	24	25	26	27	28	29	30	31
	-	-	-	-	-	-	-	-	-	-	-	-	-	-	-	-	-	-	-	-	-	-	-	-	-	-	-	-	-	-	-

Set	S	D	L	Ma	Me	G	V	S	D	L	Ma	Me	G	V	S	D	L	Ma	Me	G	V	S	D	L	Ma	Me	G	V	S	D
2018	1	2	3	4	5	6	7	8	9	10	11	12	13	14	15	16	17	18	19	20	21	22	23	24	25	26	27	28	29	30
	-	-	-	-	-	-	-	-	-	-	-	-	-	-	-	-	-	-	-	-	-	-	-	-	-	-	-	-	-	-

Casa vacanza di Prestigio
Poupehan - Belgio
"De Oude Pastorie"

9

[Prenotare](#)

Calendario delle disponibilità - da : settembre 2018

Ott	L	Ma	Me	G	V	S	D	L	Ma	Me	G	V	S	D	L	Ma	Me	G	V	S	D	L	Ma	Me							
2018	1	2	3	4	5	6	7	8	9	10	11	12	13	14	15	16	17	18	19	20	21	22	23	24	25	26	27	28	29	30	31
-	-	-	-	-	-	-	-	-	-	-	-	-	-	-	-	-	-	-	-	-	-	-	-	-	-	-	-	-	-	-	

Nov	G	V	S	D	L	Ma	Me	G	V	S	D	L	Ma	Me	G	V	S	D	L	Ma	Me	G	V							
2018	1	2	3	4	5	6	7	8	9	10	11	12	13	14	15	16	17	18	19	20	21	22	23	24	25	26	27	28	29	30
-	-	-	-	-	-	-	-	-	-	-	-	-	-	-	-	-	-	-	-	-	-	-	-	-	-	-	-	-	-	-

 Prenotato

[Mese : Seguinte >>](#)

Tariffe di affitto - Residenza di Prestigio - da 2 a 20 Persona(e)

Tariffe	Nocte	Week-end	Settimana	2 settimane	Mese
 Bassa stagione	-	€599 (Venerdi)	€799 (Venerdi)	-	-
 Media stagione	-	€750 (Venerdi)	€950 (Venerdi)	-	-
 Alta stagione	-	€899 (Venerdi)	€1125 (Venerdi)	-	-

(Giorno di arrivo)

[Prenotare](#)

Condizioni di prenotazione

• Prenotazione

- Pagamento al momento della prenotazione : €500
- Pagamento del saldo : 2 settimane prima del soggiorno
- Cauzione richiesta : €500

• Affitti

- Spese supplementari
- Tassa di soggiorno inclusa
- Spesa per le pulizie alla partenza non inclusa : €130

[▶ Prenotare](#)

[▶ Contattare il proprietario](#)

Modalità di pagamento ammesse

- Bonifico bancario • Contanti

Contattate direttamente i proprietari

www.iha.it
Nr. annuncio
38408
>> Prenotare <<

Contatti

Lingue parlate    

Nr. annuncio 38408

www.iha.it



>> CASE VACANZE

DA PRIVATO A PRIVATO