

Casa vacanza di Prestigio Puerto Banús Appartamento di Prestigio

Favoloso appartamento di lusso situato nel cuore di Puerto Banús con impareggiabili vedute aperte per il porto e le barche.



Appartamento di Prestigio al 3° piano, entrata comune, in un(a) Proprietà di Prestigio

Ambito : lussuoso, marino

Capacità : da 1 a 6 persona(e)

Camera(e) : 3

Puerto Banús - Provincia di Málaga - Andalusia
Spagna

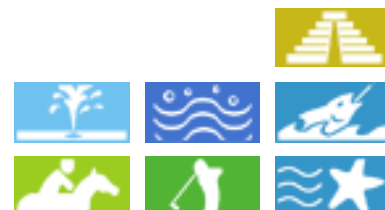
Nr. annuncio 28534

www.iha.it



>> CASE VACANZE

DA PRIVATO A PRIVATO



Casa vacanza di Prestigio



Appartamento di Prestigio al 3° piano, entrata comune, in un(a) Proprietà di Prestigio

- Ideale per tutte le età
- Vista : panoramico, accessibile, mare/ oceano, porto, illuminazione notturna
- Ambito : lussuoso, marino
- Esposizione : Sud

“ Questa fantastica proprietà conta su tutti i comfort necessari per trascorrere un soggiorno indimenticabile nel cuore di uno dei porti più famosi e in tutto il mondo conosciuti in tutto il mondo, in un'atmosfera super deluxe. Conta anche su una vista mozzafiato sul Mar Mediterraneo e l'Africa, sul porto e yacht. ”



marina

Ambiente & localizzazione



Mare Golf Equitazione Pesca



Thalasso Terme Cultura

“ Situato nel cuore di Puerto Banús, dove tutte le case costruttrici super deluxe in tutto il mondo contano su un negozio. Anche i migliori ristoranti, stabilimenti balneari e una vasta scelta di servizi. ”

Tempo libero

- Attività tempo libero a meno di 20 km / 12 miglia :

Luogo per bagnarsi, Pedalò, immersione, immersione subacqua, immersione con scafandro, sci nautico, jet ski, surf, windsurf, vela, kite surf, canoa-kayak, golf, tennis, scuola di equitazione, escursione in barca, passeggiata a cavallo, ATV/Quad, karting, bowling, basket ball, pallavolo, paintball, tiro al piattello, pesca, pesca con lenza, pesca subacquea

- Assistenza :

Scuola di vela, scuola di tennis, scuola di equitazione

- Attrazioni e relax :

Bar/pub, discoteca, ristorante, cinema, karaoke, parco e giardino, parco dei divertimenti, zoo/parco animale, parco marino, riserva naturale, centro d'esposizione, galleria d'arte, centro storico, museo, teatro, antichità & anticaglie, boutique d'artigianato, casino, ippodromo, bagni naturali, centro di talassoterapia, sauna, bagno turco, centro benessere, centro di bellezza, centro di fitness

Ambiente

- Località :

Piscina riscaldata
Mare/oceano <50m
Spiaggia 100m
Spiaggia dei nudisti 20km
Piscina pubblica
Campo da tennis pubblico
Percorso di golf 9 buche
Percorso di golf 18 buche
Centro nautico
Lago 7,5km
Foresta 30km
Marina

- Comodità :

Asilo
Villaggio centro 7,5km
Centro città <50m
Fermata/stazionamento bus
Noleggio biciclette/mountain bike
Noleggio di moto/scooter
Noleggio auto

Noleggio barche
Panetteria
Traiteur
Negozi tipici <50m
Supermercato <50m
Negozi di alta classe e di lusso <50m
Salone di coiffure <50m
Ufficio postale
Banca 50m
Distributore automatico di biglietti
Farmacia
Medico
Infermiera
Ospedale



vista dal terrazzo coperto



vista sud



salone

Interno

- **Capacità di ospitalità :**
da 1 a 6 persona(e) (4 adulti, 2 bambini)
- **Superficie abitabile :**
150m²
- **Disposizione interna :**
3 camera(e), 2 bagno(i), 1 doccia, salone 25m², grande cucina in stile americano, angolo pranzo, lavanderia
- **Posto(i) letto(i) :**
1 letto(i) matrimoniale(i), 4 letto(i) singolo(i)
- **Confort :**
Ascensore, TV, accesso internet, accesso internet banda larga, wifi, armadio, armadietto, guardaroba, cassetta di sicurezza, radio sveglia, asciugacapelli, doccia massaggio, integralmente climatizzato, vetrata, tende, tende, serrande automatiche, interfono
- **Attrezzatura domestica :**
Stoviglie/posate, utensili e batteria da cucina, caffettiera elettrica, bollitore elettrico, tostiera, spremiagrumi, cucina elettrica, piastra di cottura elettrica, forno microonde, cappa aspirante, frigorifero, congelatore, lavastoviglie, lavatrice, asciugatrice, aspirapolvere, ferro da stiro, asse da stiro



salone

Esterno

- **Sistemazione esterna :**
Terrazzo coperto 12m²



salone

Servizi

- **Casa :**
Servizio di manutenzione supplemento, Pulizia alla partenza, Custode/portiere, Parcheggio supplemento

Informazioni utili

- **Informazioni utili**
Bambini benvenuti
Animali non ammessi
Copertura telefonia mobile
Acqua : calda/fredda
Alimentazione elettrica : condotta

Album fotografico - 1



marina



vista sud



vista dal terrazzo coperto



salone



salone

Album fotografico - 2



salone



angolo pranzo



angolo pranzo



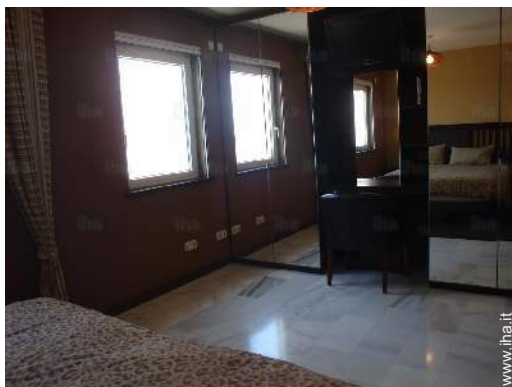
cucina



camera principale



bagno(i)



camera principale



Disposizione interna

Album fotografico - 3



grande camera



luogo per bagnarsi



stanza degli ospiti



doccia



vista dal terrazzo coperto



marina



marina



spiaggia

Localizzazione



Localizzazione & Accesso

“ Collocato nel cuore di Puerto Banús, con una vista mozzafiato alla porta. ”



Coordinate GPS in gradi, minuti, secondi: Latitudine 36°29'19.88"N - Longitudine 4°57'3.93"O (Abitazione)

Indirizzo

→ Edf. Marina Banús (Puerto Banús)
29600 Puerto Banús

Contatti

Lingue parlate   

Casa vacanza di Prestigio
 Provincia di Málaga - Andalusia
 Appartamento di Prestigio

Calendario delle disponibilità - da : settembre 2018

Set	S	D	L	Ma	Me	G	V	S	D	L	Ma	Me	G	V	S	D	L	Ma	Me	G	V	S	D	L	Ma	Me	G	V	S	D
2018	1	2	3	4	5	6	7	8	9	10	11	12	13	14	15	16	17	18	19	20	21	22	23	24	25	26	27	28	29	30
																					-	-	-	-	-	-	-	-	-	-

Ott	L	Ma	Me	G	V	S	D	L	Ma	Me	G	V	S	D	L	Ma	Me	G	V	S	D	L	Ma	Me	G	V	S	D	L	Ma	Me
2018	1	2	3	4	5	6	7	8	9	10	11	12	13	14	15	16	17	18	19	20	21	22	23	24	25	26	27	28	29	30	31
	-	-	-	-	-	-	-	-	-	-	-	-	-	-	-	-	-	-	-	-	-	-	-	-	-	-	-	-	-	-	-

Nov	G	V	S	D	L	Ma	Me	G	V	S	D	L	Ma	Me	G	V	S	D	L	Ma	Me	G	V	S	D	L	Ma	Me	G	V
2018	1	2	3	4	5	6	7	8	9	10	11	12	13	14	15	16	17	18	19	20	21	22	23	24	25	26	27	28	29	30
	-	-	-	-	-	-	-	-	-	-	-	-	-	-	-	-	-	-	-	-	-	-	-	-	-	-	-	-	-	-

Dic	S	D	L	Ma	Me	G	V	S	D	L	Ma	Me	G	V	S	D	L	Ma	Me	G	V	S	D	L	Ma	Me	G	V	S	D	L
2018	1	2	3	4	5	6	7	8	9	10	11	12	13	14	15	16	17	18	19	20	21	22	23	24	25	26	27	28	29	30	31
	-	-	-	-	-	-	-	-	-	-	-	-	-	-	-	-	-	-	-	-	-	-	-	-	-	-	-	-	-	-	-

Gen	Ma	Me	G	V	S	D	L	Ma	Me	G	V	S	D	L	Ma	Me	G	V	S	D	L	Ma	Me	G	V	S	D	L	Ma	Me	G
2019	1	2	3	4	5	6	7	8	9	10	11	12	13	14	15	16	17	18	19	20	21	22	23	24	25	26	27	28	29	30	31
	-	-	-	-	-	-	-	-	-	-	-	-	-	-	-	-	-	-	-	-	-	-	-	-	-	-	-	-	-	-	-

Feb	V	S	D	L	Ma	Me	G	V	S	D	L	Ma	Me	G	V	S	D	L	Ma	Me	G	V	S	D	L	Ma	Me	G
2019	1	2	3	4	5	6	7	8	9	10	11	12	13	14	15	16	17	18	19	20	21	22	23	24	25	26	27	28
	-	-	-	-	-	-	-	-	-	-	-	-	-	-	-	-	-	-	-	-	-	-	-	-	-	-	-	-

Mar	V	S	D	L	Ma	Me	G	V	S	D	L	Ma	Me	G	V	S	D	L	Ma	Me	G	V	S	D	L	Ma	Me	G	V	S	D
2019	1	2	3	4	5	6	7	8	9	10	11	12	13	14	15	16	17	18	19	20	21	22	23	24	25	26	27	28	29	30	31
	-	-	-	-	-	-	-	-	-	-	-	-	-	-	-	-	-	-	-	-	-	-	-	-	-	-	-	-	-	-	-

Apr	L	Ma	Me	G	V	S	D	L	Ma	Me	G	V	S	D	L	Ma	Me	G	V	S	D	L	Ma	Me	G	V	S	D	L	Ma
2019	1	2	3	4	5	6	7	8	9	10	11	12	13	14	15	16	17	18	19	20	21	22	23	24	25	26	27	28	29	30
	-	-	-	-	-	-	-	-	-	-	-	-	-	-	-	-	-	-	-	-	-	-	-	-	-	-	-	-	-	-

Mag	Me	G	V	S	D	L	Ma	Me	G	V	S	D	L	Ma	Me	G	V	S	D	L	Ma	Me	G	V	S	D	L	Ma	Me	G	V
2019	1	2	3	4	5	6	7	8	9	10	11	12	13	14	15	16	17	18	19	20	21	22	23	24	25	26	27	28	29	30	31
	-	-	-	-	-	-	-	-	-	-	-	-	-	-	-	-	-	-	-	-	-	-	-	-	-	-	-	-	-	-	-

Giu	S	D	L	Ma	Me	G	V	S	D	L	Ma	Me	G	V	S	D	L	Ma	Me	G	V	S	D	L	Ma	Me	G	V	S	D
2019	1	2	3	4	5	6	7	8	9	10	11	12	13	14	15	16	17	18	19	20	21	22	23	24	25	26	27	28	29	30
	-	-	-	-	-	-	-	-	-	-	-	-	-	-	-	-	-	-	-	-	-	-	-	-	-	-	-	-	-	-

Media stagione Bassa stagione

Calendario delle disponibilità - da : giugno 2019

Lug	L	Ma	Me	G	V	S	D	L	Ma	Me	G	V	S	D	L	Ma	Me	G	V	S	D	L	Ma	Me	G	V	S	D	L	Ma	Me
2019	1	2	3	4	5	6	7	8	9	10	11	12	13	14	15	16	17	18	19	20	21	22	23	24	25	26	27	28	29	30	31
	-	-	-	-	-	-	-	-	-	-	-	-	-	-	-	-	-	-	-	-	-	-	-	-	-	-	-	-	-	-	-

Ago	G	V	S	D	L	Ma	Me	G	V	S	D	L	Ma	Me	G	V	S	D	L	Ma	Me	G	V	S	D	L	Ma	Me	G	V	S
2019	1	2	3	4	5	6	7	8	9	10	11	12	13	14	15	16	17	18	19	20	21	22	23	24	25	26	27	28	29	30	31
	-	-	-	-	-	-	-	-	-	-	-	-	-	-	-	-	-	-	-	-	-	-	-	-	-	-	-	-	-	-	-

■ Media stagione

■ Bassa stagione

[Mese : Seguinte >>](#)

Tariffe di affitto - Appartamento di Prestigio - da 1 a 6 Persona(e)

Tariffe	Notte	Week-end	Settimana	2 settimane	Mese
■ Bassa stagione	-	-	€1750	€3500	€7000
■ Media stagione	-	-	€1950	€3900	€7800
■ Alta stagione	-	-	€2500	€5000	€10000
■ Speciale festività	-	-	€2500	€5000	€10000
■ Periodo promozionale	-	-	€1750	€3500	€7000

[Prenotare](#)

Condizioni di prenotazione

• Prenotazione

→ Pagamento al momento della prenotazione :
50% dell'importo dell'affitto
→ Pagamento del saldo :
alla consegna delle chiavi
→ Cauzione richiesta : €1200

• Affitti

→ Spesa per le pulizie alla partenza non inclusa : €120

[▶ Prenotare](#)

[▶ Contattare il proprietario](#)

Modalità di pagamento ammesse

• Bonifico bancario • Contanti

Contattate direttamente i proprietari

www.iha.it
Nr. annuncio
28534
>> Prenotare <<

Contatti

Lingue parlate   