

# Casa vacanza di Prestigio Semaphore Appartamento di Prestigio



Appartamento di Prestigio al pianterreno, entrata comune, in un(a) Immobile moderno da 1 piano

Ambito : fronte mare, marino

Capacità : da 1 a 6 persona(e)

Camera(e) : 3

Stanza(e) : 4

Semaphore - Australia Meridionale

Australia

Prenotazione : +61 (0) 882422342 (Australia)

Nr. annuncio 67288

www.iha.it



>> CASE VACANZE

DA PRIVATO A PRIVATO

### Casa vacanza di Prestigio



Appartamento di Prestigio al pianterreno, entrata comune, in un(a) Immobile moderno da 1 piano

- **Ideale per più famiglie, tutte le età**
- **Vista** : accessibile, mare/oceano, tramonto fantastico
- **Ambito** : fronte mare, marino

### Gli extra

- **Parcheggio** :  
Parcheggio non coperto : sul terreno.
- **Attrezzature bambino** :  
Seggiolone, vasino

**Privilegi** :  
Accesso diretto alla spiaggia



angolo cottura

### Ambiente & localizzazione



Mare



Golf



Pesca

#### Tempo libero

- **Attività tempo libero a meno di 20 km / 12 miglia** :

Mini-golf, skate board (rampa), pesca

- **Attrazioni e relax** :

Bar/pub, ristorante, cinema, parco e giardino, galleria d'arte, centro storico, museo

#### Ambiente

- **Località** :

Mare/oceano <50m  
Spiaggia 200m  
Specchio d'acqua 200m

- **Comodità** :

Villaggio centro 1km  
Fermata/stazionamento bus 2,5km  
Panetteria 1km  
Negozi tipici 1km  
Supermercato 1km  
Salone di coiffure 1,5km  
Ufficio postale 1km  
Distributore automatico di biglietti 1km  
Farmacia 1,5km  
Medico 4km



angolo cottura



salone



grande camera

### Esterno

- Sistemazione esterna :  
Balcone
- Attrezzature esterne :  
Chaise(s) longue(s), dondolo



camera

### Interno

- Capacità di ospitalità :  
da 1 a 6 persona(e) (4 adulti, 2 bambini)
- Disposizione interna :  
4 stanza(e), 3 camera(e), 1 bagno(i), 1 doccia, 2 WC, soggiorno 15m<sup>2</sup>, salone 15m<sup>2</sup>, cucinotto, angolo pranzo, cabina armadio, patio, veranda
- Posto(i) letto(i) :  
1 letto(i) matrimoniale(i), 2 letto(i) king-size (s), 1 letto(i) a scomparsa 2 pers, 1 letto (i) bambino
- Confort :  
TV, home cinema, gioco di società, collezione di libri, accesso internet, accesso internet banda larga, wifi, armadio, armadietto, guardaroba, asciugacapelli, integralmente climatizzato, ventilatore, tende, interfono, antifurto, allarme antincendio
- Attrezzatura domestica :  
Stoviglie/posate, utensili e batteria da cucina, caffettiera elettrica, bollitore elettrico, tostiera, cucina elettrica, fornello, forno microonde, cappa aspirante, frigorifero, aspirapolvere, ferro da stiro, asse da stiro

### Servizi

- Biancheria :  
Lenzuola (1 volte/settimana), Biancheria da toilette (1 volte/settimana), Biancheria da casa (1 volte/settimana), Asciugamano da spiaggia (1 volte/settimana), Coperta(e) (1 volte/settimana), Cuscino(i)
- Casa :  
Servizio di manutenzione (1 volte/settimana), Parcheggio
- Ristorazione :  
Prima colazione

### Informazioni utili

- Informazioni utili  
Bambini benvenuti  
Animali non ammessi  
Affitto non fumatori, copertura telefonia mobile, trasporto personale consigliabile  
Acqua : calda/fredda  
Tensione elettrica : 220-240V / 50Hz  
Alimentazione elettrica : conduttura



camera

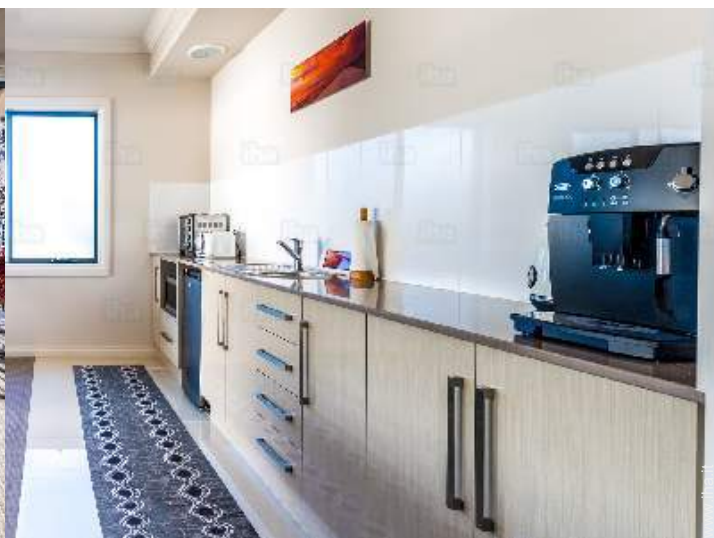
Album fotografico - 1



angolo cottura



salone



angolo cottura



grande camera

Album fotografico - 2



camera



camera



bagno(i)



vista dal balcone



mare/oceano



disposizione interna

## Localizzazione



## Localizzazione & Accesso




Coordinate GPS in gradi, minuti, secondi: Latitudine 34°50'34"S - Longitudine 138°28'45"E (Abitazione)

### Indirizzo

→ 41A Esplanade  
5019 Semaphore

- Glenelg : (10km)
- Tanunda : (25km)
- Adelaide : (17km)

## Contatti

Lingue parlate 

Casa vacanza di Prestigio  
Australia Meridionale - Semaphore  
Appartamento di Prestigio

7

Prenotare

Calendario delle disponibilità - da : maggio 2019

Mag	Me	G	V	S	D	L	Ma	Me	G	V	S	D	L	Ma	Me	G	V	S	D	L	Ma	Me	G	V							
2019	1	2	3	4	5	6	7	8	9	10	11	12	13	14	15	16	17	18	19	20	21	22	23	24	25	26	27	28	29	30	31

Giu	S	D	L	Ma	Me	G	V	S	D	L	Ma	Me	G	V	S	D	L	Ma	Me	G	V	S	D							
2019	1	2	3	4	5	6	7	8	9	10	11	12	13	14	15	16	17	18	19	20	21	22	23	24	25	26	27	28	29	30
	-	-	-	-	-	-	-	-	-	-	-	-	-	-	-	-	-	-	-	-	-	-	-	-	-	-	-	-	-	-

Lug	L	Ma	Me	G	V	S	D	L	Ma	Me	G	V	S	D	L	Ma	Me	G	V	S	D	L	Ma	Me							
2019	1	2	3	4	5	6	7	8	9	10	11	12	13	14	15	16	17	18	19	20	21	22	23	24	25	26	27	28	29	30	31
	-	-	-	-	-	-	-	-	-	-	-	-	-	-	-	-	-	-	-	-	-	-	-	-	-	-	-	-	-	-	

Ago	G	V	S	D	L	Ma	Me	G	V	S	D	L	Ma	Me	G	V	S	D	L	Ma	Me	G	V	S							
2019	1	2	3	4	5	6	7	8	9	10	11	12	13	14	15	16	17	18	19	20	21	22	23	24	25	26	27	28	29	30	31
	-	-	-	-	-	-	-	-	-	-	-	-	-	-	-	-	-	-	-	-	-	-	-	-	-	-	-	-	-	-	

Set	D	L	Ma	Me	G	V	S	D	L	Ma	Me	G	V	S	D	L	Ma	Me	G	V	S	D	L							
2019	1	2	3	4	5	6	7	8	9	10	11	12	13	14	15	16	17	18	19	20	21	22	23	24	25	26	27	28	29	30
	-	-	-	-	-	-	-	-	-	-	-	-	-	-	-	-	-	-	-	-	-	-	-	-	-	-	-	-	-	-

Ott	Ma	Me	G	V	S	D	L	Ma	Me	G	V	S	D	L	Ma	Me	G	V	S	D	L	Ma	Me	G							
2019	1	2	3	4	5	6	7	8	9	10	11	12	13	14	15	16	17	18	19	20	21	22	23	24	25	26	27	28	29	30	31
	-	-	-	-	-	-	-	-	-	-	-	-	-	-	-	-	-	-	-	-	-	-	-	-	-	-	-	-	-	-	

Nov	V	S	D	L	Ma	Me	G	V	S	D	L	Ma	Me	G	V	S	D	L	Ma	Me	G	V	S							
2019	1	2	3	4	5	6	7	8	9	10	11	12	13	14	15	16	17	18	19	20	21	22	23	24	25	26	27	28	29	30
	-	-	-	-	-	-	-	-	-	-	-	-	-	-	-	-	-	-	-	-	-	-	-	-	-	-	-	-	-	-

Dic	D	L	Ma	Me	G	V	S	D	L	Ma	Me	G	V	S	D	L	Ma	Me	G	V	S	D	L	Ma							
2019	1	2	3	4	5	6	7	8	9	10	11	12	13	14	15	16	17	18	19	20	21	22	23	24	25	26	27	28	29	30	31
	-	-	-	-	-	-	-	-	-	-	-	-	-	-	-	-	-	-	-	-	-	-	-	-	-	-	-	-	-	-	

Gen	Me	G	V	S	D	L	Ma	Me	G	V	S	D	L	Ma	Me	G	V	S	D	L	Ma	Me	G	V							
2020	1	2	3	4	5	6	7	8	9	10	11	12	13	14	15	16	17	18	19	20	21	22	23	24	25	26	27	28	29	30	31
	-	-	-	-	-	-	-	-	-	-	-	-	-	-	-	-	-	-	-	-	-	-	-	-	-	-	-	-	-	-	

Feb	S	D	L	Ma	Me	G	V	S	D	L	Ma	Me	G	V	S	D	L	Ma	Me	G	V	S							
2020	1	2	3	4	5	6	7	8	9	10	11	12	13	14	15	16	17	18	19	20	21	22	23	24	25	26	27	28	29
	-	-	-	-	-	-	-	-	-	-	-	-	-	-	-	-	-	-	-	-	-	-	-	-	-	-	-	-	-

Prenotato
  Bassa stagione
  Alta stagione
  Speciale festività



Casa vacanza di Prestigio  
Australia Meridionale - Australia  
**Appartamento di Prestigio**

8

[Prenotare](#)

Calendario delle disponibilità - da : febbraio 2020

Mar	D	L	Ma	Me	G	V	S	D	L	Ma	Me	G	V	S	D	L	Ma	Me	G	V	S	D	L	Ma							
2020	1	2	3	4	5	6	7	8	9	10	11	12	13	14	15	16	17	18	19	20	21	22	23	24	25	26	27	28	29	30	31

Apr	Me	G	V	S	D	L	Ma	Me	G	V	S	D	L	Ma	Me	G	V	S	D	L	Ma	Me	G							
2020	1	2	3	4	5	6	7	8	9	10	11	12	13	14	15	16	17	18	19	20	21	22	23	24	25	26	27	28	29	30

Prenotato
  Bassa stagione
  Alta stagione
  Speciale festività

[Mese : Seguinte >>](#)

Tariffe di affitto - Appartamento di Prestigio - da 1 a 6 Persona(e)

Tariffe	Notte	Week-end	Settimana	2 settimane	Mese
<span style="color: green;">■</span> Bassa stagione	€178* > 2	€572* (Venerdi)	€1270*	-	-
<span style="color: blue;">■</span> Media stagione	€197* > 2	€584*	€1397*	-	-
<span style="color: orange;">■</span> Alta stagione	€222* > 2	€635*	€1588*	-	-
<span style="color: purple;">■</span> Speciale festività	€191* > 2	€699*	€1778*	-	-

(Giorno di arrivo) > Minimo Notte

[Prenotare](#)

Condizioni di prenotazione

• Prenotazione

→ Pagamento al momento della prenotazione :  
20% dell'importo dell'affitto  
→ Pagamento del saldo :  
2 settimane prima del soggiorno

• Affitti

→ Spesa per le pulizie alla partenza non inclusa : €51\*

[▶ Prenotare](#)

[▶ Contattare il proprietario](#)

Modalità di pagamento ammesse

• Bonifico bancario • Contanti

Contattate direttamente i proprietari

[www.iha.it](http://www.iha.it)  
 Nr. annuncio  
 67288  
 >> Prenotare <<

Contatti

Lingue parlate

\* Tassa di conversione a titolo identificativo : €100 = \$116.85 = £89

Nr. annuncio 67288

[www.iha.it](http://www.iha.it)



>> CASE VACANZE

DA PRIVATO A PRIVATO