

Case vacanze Aix en Provence "Studio FAC"

Vicino centro di Studio e calma allo stesso tempo. Piccola terrazza. A piano terra. Non trascurate



Monocale al pianterreno, entrata individuale, in un(a) Villa al piano terra

Ambito : piacevole, adatto allo shopping

Capacità : da 1 a 2 persona(e)
Stanza(e) : 1

Aix en Provence - Bocche del Rodano (13) - Provenza Alpi Costa Azzurra
Francia

Prenotazione : +33 (0) 684172082 (Francia)

Nr. annuncio 63873

www.iha.it



Case vacanze



Monocale al pianterreno, entrata individuale, in un(a) Villa al piano terra

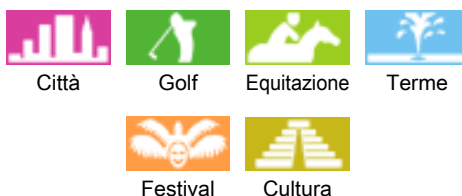
- Ideale per coppia, single(s)
- Vista : nessuna costruzione davanti/di fronte
- Ambito : piacevole, adatto allo shopping
- Esposizione : Sud

" Studio 16 m² al piano terra con TV e wi - fi vicino al centro città, tranquillo e non trascurato "



letto(i) matrimoniale(i)

Ambiente & localizzazione



" Città molto bella con molti negozi, molti festival per tutta l'estate e per il tempo libero. Montagna Ste Victoire immortalato dal pittore Cézanne a pochi chilometri. Vicino a Marsiglia e le Calanques di Cassis. Pubblico transito. 15 a 20 min dalla stazione TGV. "

Tempo libero

- Attività tempo libero a meno di 20 km / 12 miglia :

Golf, tennis, squash, scuola di equitazione, percorso, percorso costiero/forestale, escursione, arrampicata su roccia, percorso per mountain bike, mini-golf, rollers/pattini a rotelle (circuito), skate board (rampa), paintball, acrobanchi, campo di bocce

- Assistenza :

Scuola di tennis

- Attrazioni e relax :

Bar/pub, discoteca, ristorante, cinema, karaoke, parco e giardino, parco dei divertimenti, riserva naturale, centro d'esposizione, galleria d'arte, centro storico, museo, teatro, teatro all'aperto, teatro dell'opera, festival, antichità & anticaglie, boutique d'artigianato, cantina e degustazione di vino, casino, terme, sauna, bagno turco, centro benessere, centro di bellezza, centro di fitness, Bio farm

Ambiente

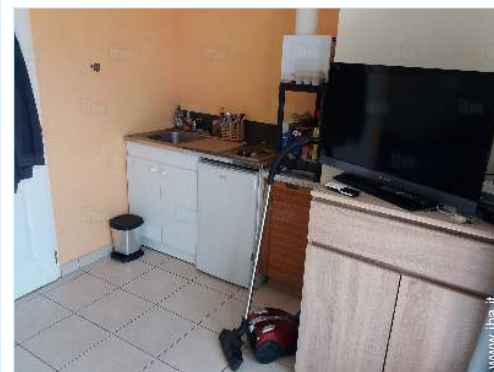
- Località :

Piscina riscaldata 1km
Mare/oceano 30km
Spiaggia 30km
Spiaggia rocciosa 30km
Insenatura 40km
Campo da tennis pubblico 1km
Percorso di golf 18 buche 3km
Base aeronautica 5km
Fiume 30km
Specchio d'acqua 20km
Lago 10km
Foresta 5km
Massiccio montuoso 20km
Marina 25km
Scalo di alaggio per la barca 25km

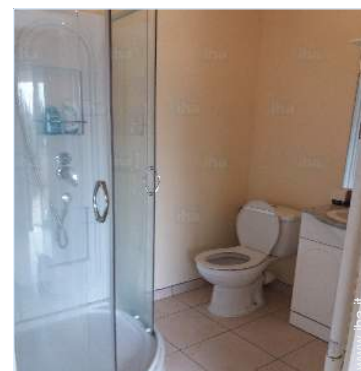
- Comodità :

Centro città 500m
Fermata/stazionamento bus <50m
Noleggio biciclette/mountain bike 1km
Noleggio di moto/scooter
Noleggio auto
Panetteria 500m
Negozi tipici 500m

Supermercato 1km
Negozi di alta classe e di lusso 800m
Salone di coiffure 500m
Ufficio postale 1km
Banca 500m
Distributore automatico di biglietti 500m
Farmacia 800m
Medico 800m
Infermiera 800m
Ospedale 1km



Disposizione interna e comfort



doccia



vista dal soggiorno

Esterno

- **Ambito esterno :**
Terreno chiuso < 100m²
- **Attrezzature esterne :**
Tavolo da giardino, 2 sedia(e) da giardino



vista dal soggiorno

Interno

- **Capacità di ospitalità :**
da 1 a 2 persona(e) (2 adulti)
- **Superficie abitabile :**
16m²
- **Disposizione interna :**
1 stanza(e), 1 doccia, 1 WC, soggiorno 13m²
- **Posto(i) letto(i) :**
1 letto(i) matrimoniale(i)
- **Confort :**
TV, gioco di società, collezione di libri, accesso internet banda larga, wifi, armadio, guardaroba, scaldia asciugamani, ventilatore, riscaldamento elettrico, vetrata, tende, tende, doppio vetro, serrande automatiche
- **Attrezzatura domestica :**
Stoviglie/posate, utensili e batteria da cucina, piastra di cottura elettrica, forno microonde, frigorifero, aspirapolvere, ferro da stiro

Servizi

- **Biancheria :**
Lenzuola (1 volte/settimana), Biancheria da toilette, Biancheria da casa, Coperta(e), Cuscino(i)
- **Casa :**
Pulizia alla partenza supplemento (+€35)

Informazioni utili

- **Informazioni utili**
Animali non ammessi
Affitto non fumatori, copertura telefonia mobile
Tensione elettrica : 220-240V / 50Hz
Alimentazione elettrica : conduttura



WC

Album fotografico - 1

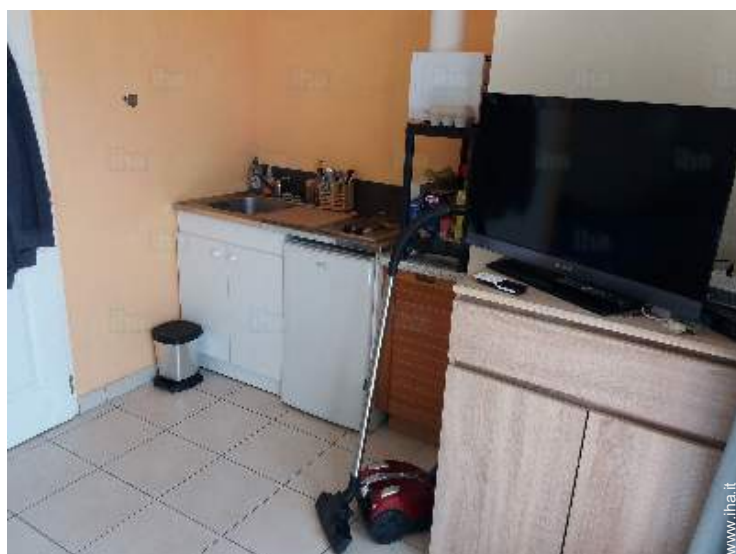


letto(i) matrimoniale(i)



doccia

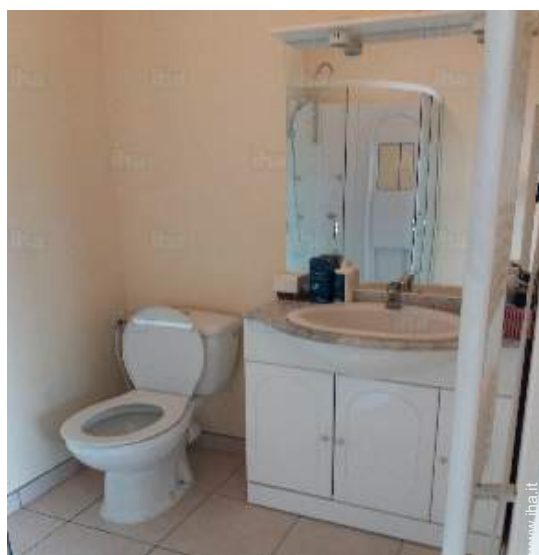
Album fotografico - 2



Disposizione interna e comfort



vista dal soggiorno

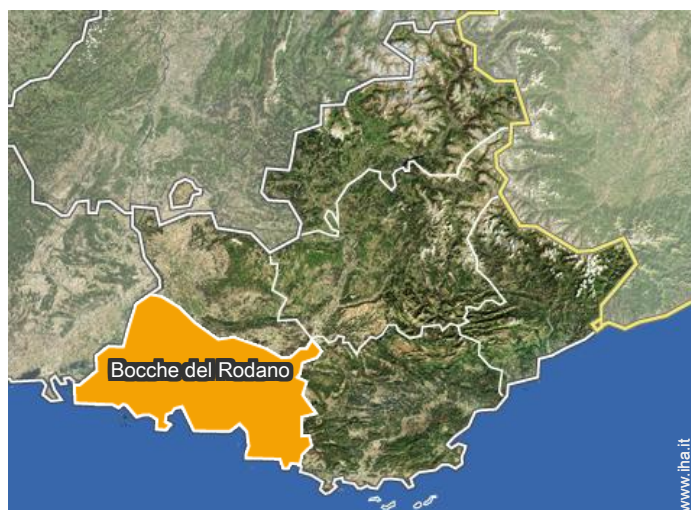


WC




vista dal soggiorno

Localizzazione



Localizzazione & Accesso

" a 500 metri dal centro della città. Fermata autobus a 50 metri. 300 metri dall'uscita centro città - ponte di prua "

 Coordinate GPS in gradi, minuti, secondi: Latitudine 43°31'11"N - Longitudine 5° 26'38"E (Abitazione)

Indirizzo

→ 24 rue de la poudrière
13100 Aix en Provence

• Aeroporto Marseille Provence

→ Marsiglia, Bocche del Rodano, Provenza Alpi Costa Azzurra, Francia
→ Distanza : 21km
→ Tempo : 20'

• Stazione ferroviaria Aix en Provence TGV

→ Aix en Provence, Bocche del Rodano, Provenza Alpi Costa Azzurra, Francia
→ Distanza : 13km
→ Tempo : 15'

• Stazionamento bus Aix en provence

→ Aix en Provence, Bocche del Rodano, Provenza Alpi Costa Azzurra, Francia
→ Distanza : 500m
→ Tempo : 5'

- Marsiglia : (33km)
- Marignane : (27km)
- Saint Tropez : (120km)

Contatti

Lingue parlate  

Case vacanze
Aix en Provence - Francia
"Studio FAC"

Calendario delle disponibilità - da : marzo 2019

Mar	V	S	D	L	Ma	Me	G	V	S	D	L	Ma	Me	G	V	S	D	L	Ma	Me	G	V	S	D	L	Ma	Me	G	V	S	D
2019	1	2	3	4	5	6	7	8	9	10	11	12	13	14	15	16	17	18	19	20	21	22	23	24	25	26	27	28	29	30	31
																			-	-	-	-	-	-	-	-	-	-	-	-	-

Apr	L	Ma	Me	G	V	S	D	L	Ma	Me	G	V	S	D	L	Ma	Me	G	V	S	D	L	Ma	Me	G	V	S	D	L	Ma
2019	1	2	3	4	5	6	7	8	9	10	11	12	13	14	15	16	17	18	19	20	21	22	23	24	25	26	27	28	29	30
	-	-	-	-	-	-	-	-	-	-	-	-	-	-	-	-	-	-	-	-	-	-	-	-	-	-	-	-	-	-

Mag	Me	G	V	S	D	L	Ma	Me	G	V	S	D	L	Ma	Me	G	V	S	D	L	Ma	Me	G	V	S	D	L	Ma	Me	G	V
2019	1	2	3	4	5	6	7	8	9	10	11	12	13	14	15	16	17	18	19	20	21	22	23	24	25	26	27	28	29	30	31
	-	-	-	-	-	-	-	-	-	-	-	-	-	-	-	-	-	-	-	-	-	-	-	-	-	-	-	-	-	-	-

Giu	S	D	L	Ma	Me	G	V	S	D	L	Ma	Me	G	V	S	D	L	Ma	Me	G	V	S	D	L	Ma	Me	G	V	S	D
2019	1	2	3	4	5	6	7	8	9	10	11	12	13	14	15	16	17	18	19	20	21	22	23	24	25	26	27	28	29	30
	-	-	-	-	-	-	-	-	-	-	-	-	-	-	-	-	-	-	-	-	-	-	-	-	-	-	-	-	-	-

Lug	L	Ma	Me	G	V	S	D	L	Ma	Me	G	V	S	D	L	Ma	Me	G	V	S	D	L	Ma	Me	G	V	S	D	L	Ma	Me
2019	1	2	3	4	5	6	7	8	9	10	11	12	13	14	15	16	17	18	19	20	21	22	23	24	25	26	27	28	29	30	31
	-	-	-	-	-	-	-	-	-	-	-	-	-	-	-	-	-	-	-	-	-	-	-	-	-	-	-	-	-	-	-

Ago	G	V	S	D	L	Ma	Me	G	V	S	D	L	Ma	Me	G	V	S	D	L	Ma	Me	G	V	S	D	L	Ma	Me	G	V	S
2019	1	2	3	4	5	6	7	8	9	10	11	12	13	14	15	16	17	18	19	20	21	22	23	24	25	26	27	28	29	30	31
	-	-	-	-	-	-	-	-	-	-	-	-	-	-	-	-	-	-	-	-	-	-	-	-	-	-	-	-	-	-	-

Set	D	L	Ma	Me	G	V	S	D	L	Ma	Me	G	V	S	D	L	Ma	Me	G	V	S	D	L	Ma	Me	G	V	S	D	L
2019	1	2	3	4	5	6	7	8	9	10	11	12	13	14	15	16	17	18	19	20	21	22	23	24	25	26	27	28	29	30
	-	-	-	-	-	-	-	-	-	-	-	-	-	-	-	-	-	-	-	-	-	-	-	-	-	-	-	-	-	-

Ott	Ma	Me	G	V	S	D	L	Ma	Me	G	V	S	D	L	Ma	Me	G	V	S	D	L	Ma	Me	G	V	S	D	L	Ma	Me	G
2019	1	2	3	4	5	6	7	8	9	10	11	12	13	14	15	16	17	18	19	20	21	22	23	24	25	26	27	28	29	30	31
	-	-	-	-	-	-	-	-	-	-	-	-	-	-	-	-	-	-	-	-	-	-	-	-	-	-	-	-	-	-	-

Nov	V	S	D	L	Ma	Me	G	V	S	D	L	Ma	Me	G	V	S	D	L	Ma	Me	G	V	S	D	L	Ma	Me	G	V	S
2019	1	2	3	4	5	6	7	8	9	10	11	12	13	14	15	16	17	18	19	20	21	22	23	24	25	26	27	28	29	30
	-	-	-	-	-	-	-	-	-	-	-	-	-	-	-	-	-	-	-	-	-	-	-	-	-	-	-	-	-	-

Dic	D	L	Ma	Me	G	V	S	D	L	Ma	Me	G	V	S	D	L	Ma	Me	G	V	S	D	L	Ma	Me	G	V	S	D	L	Ma
2019	1	2	3	4	5	6	7	8	9	10	11	12	13	14	15	16	17	18	19	20	21	22	23	24	25	26	27	28	29	30	31
	-	-	-	-	-	-	-	-	-	-	-	-	-	-	-	-	-	-	-	-	-	-	-	-	-	-	-	-	-	-	-

Calendario delle disponibilità - da : dicembre 2019

Gen	Me	G	V	S	D	L	Ma	Me	G	V	S	D	L	Ma	Me	G	V	S	D	L	Ma	Me	G	V							
2020	1	2	3	4	5	6	7	8	9	10	11	12	13	14	15	16	17	18	19	20	21	22	23	24	25	26	27	28	29	30	31
-	-	-	-	-	-	-	-	-	-	-	-	-	-	-	-	-	-	-	-	-	-	-	-	-	-	-	-	-	-	-	

Feb	S	D	L	Ma	Me	G	V	S	D	L	Ma	Me	G	V	S	D	L	Ma	Me	G	V	S							
2020	1	2	3	4	5	6	7	8	9	10	11	12	13	14	15	16	17	18	19	20	21	22	23	24	25	26	27	28	29
-	-	-	-	-	-	-	-	-	-	-	-	-	-	-	-	-	-	-	-	-	-	-	-	-	-	-	-	-	-

[Mese : Seguinte >>](#)

Tariffe di affitto - Monocale - da 1 a 2 Persona(e)

Tariffe	Nocte	Week-end	Settimana	2 settimane	Mese
 Media stagione	-	-	€350 (Sabato)	€680 (Sabato)	€1200
 Alta stagione	-	-	€390 (Sabato)	€700 (Sabato)	€1300

(Giorno di arrivo)

[Prenotare](#)

Condizioni di prenotazione

• Prenotazione

- Pagamento al momento della prenotazione : 50% dell'importo dell'affitto
- Pagamento del saldo : alla consegna delle chiavi
- Cauzione richiesta : €500

• Affitti

- Spese comprese
- Tassa di soggiorno inclusa
- Spesa per le pulizie alla partenza non inclusa : €35

Modalità di pagamento ammesse

- Bonifico bancario • Contanti

Contatti

Lingue parlate  

[► Prenotare](#)

[► Contattare il proprietario](#)

Contattate direttamente i proprietari

www.iha.it
Nr. annuncio
63873
[>> Prenotare <<](#)