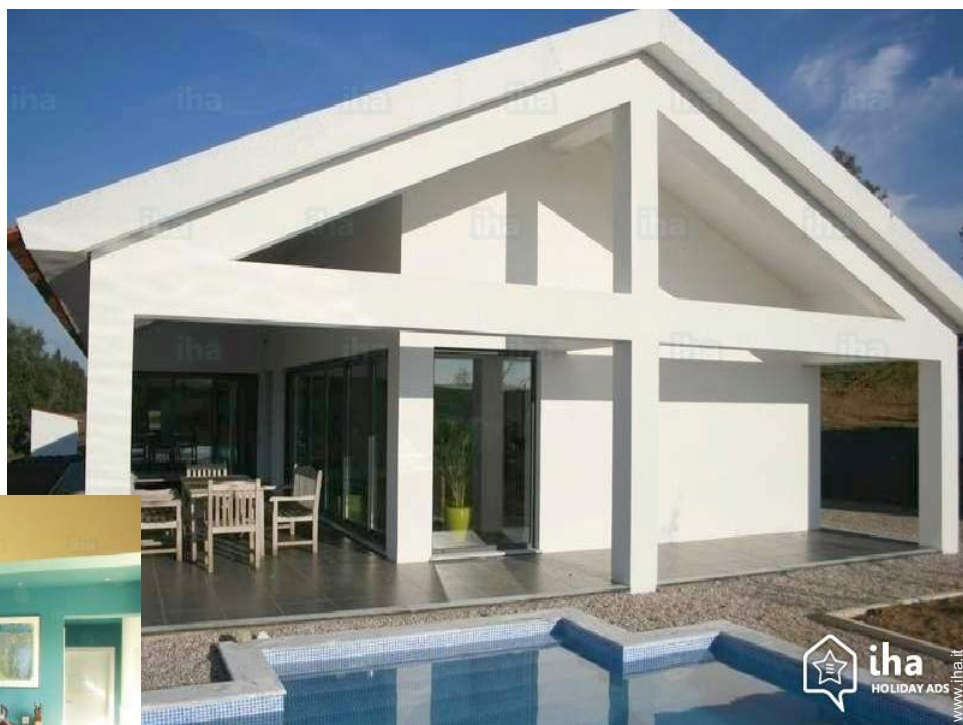


# Case vacanze Aldeia de Ronquenho "Monte da Madeira"

Sei un amante della vera natura? Poi questa bella, moderna villa la meta di vacanza ideale per voi.



**Casa**, individuale, al piano terra, entrata individuale, in un(a) Proprietà privata

Ambito : bucolico

Capacità : da 1 a 6 persona(e)

Camera(e) : 3

Stanza(e) : 2

Aldeia de Ronquenho - Distretto di Beja - Alentejo

Portogallo

Nr. annuncio 74596

[www.iha.it](http://www.iha.it)



## Case vacanze



Casa, individuale, al piano terra, entrata individuale, in un(a) Proprietà privata

- Vista : panoramico, accessibile, campagna, piscina, prato, tramonto fantastico
- Ambito : bucolico
- Esposizione : Nord-ovest

" C'è un generoso soggiorno arredato con zona pranzo e soggiorno. Non c'è TV satellitare (con canali internazionali) e DVD. Internet Wi-Fi per uso gratuito. Le grandi vetrate si offrono uno sguardo travolgente a ovest, si ha una vista non ostruita di bellissimi alberi di ulivo. Nelle sere d'inverno il riscaldamento a pavimento e la salamandra (stufa a legna) dare un piacevole calore. C'è anche una sedia alta, ci sono giochi, libri e sentieri escursionistici. "

## Gli extra

- Piscina :  
Piscina privata, rettangolare (lunghezza 10m, larghezza 5m), sistema di illuminazione, accesso tramite scale
- Parcheggio :  
Parcheggio non coperto : 2 sul terreno.



Disposizione interna e comfort

## Ambiente & localizzazione



Campagna

" Molti villaggi piccoli e affascinante nelle vicinanze dove trovi sempre una chiesa, ma anche un'accogliente caffetteria. E può parlare con i vecchi che siedono su una panchina. Così si sente molto la vita portoghese. Potete anche visitare Lisbona e godere di tutti i tipi di musei, ma anche tante terrazze. "

### Tempo libero

- Attività tempo libero a meno di 20 km / 12 miglia :

Luogo per bagnarsi, tennis, percorso, escursione, aquilone

- Attrazioni e relax :

Bar/pub, discoteca, ristorante, cinema, parco e giardino, museo, festival, boutique d'artigianato, centro benessere

### Ambiente

- Località :

Mare/oceano >50km  
Spiaggia >50km  
Spiaggia rocciosa >50km  
Spiaggia dei nudisti >50km  
Piscina pubblica 10km  
Campo da tennis pubblico 10km  
Lago 15km  
Foresta 40km

- Comodità :

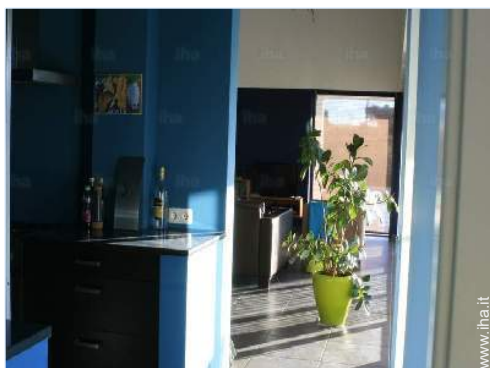
Villaggio centro 2km  
Centro città 10km  
Fermata/stazionamento bus 2km  
Panetteria 2km  
Negozi tipici 2km  
Supermercato 10km  
Negozi di alta classe e di lusso 40km  
Salone di coiffure 10km  
Internet café 10km  
Ufficio postale 10km  
Banca 10km  
Distributore automatico di biglietti 10km  
Farmacia 10km  
Medico 10km  
Ospedale 40km



angolo cottura



Disposizione interna e comfort



Disposizione interna e comfort

### Interno

- **Capacità di ospitalità :**

da 1 a 6 persona(e) (6 adulti)

- **Superficie abitabile :**

150m<sup>2</sup>

- **Disposizione interna :**

2 stanza(e), 3 camera(e), 1 bagno(i), 2 doccia, 3 WC, soggiorno 35m<sup>2</sup>, grande cucina in stile americano, angolo pranzo, lavanderia, veranda

- **Posto(i) letto(i) :**

6 letto(i) singolo(i)

- **Confort :**

TV, lettore DVD, gioco di società, collezione di libri, cavo/satellite, accesso internet, wifi, guardaroba, zanzariera per finestre, riscaldamento elettrico, stufa a legna, tende, doppio vetro, cancello telecomandato

- **Attrezzatura domestica :**

Stoviglie/posate, utensili e batteria da cucina, caffettiera, bollitore elettrico, spremiagrumi, apparecchio per raclette, cucina a gas, forno, cappa aspirante, frigorifero, congelatore, lavastoviglie, lavatrice, aspirapolvere, ferro da stiro, asse da stiro

### Esterno

- **Superficie del terreno :**

3 ha

- **Sistemazione esterna :**

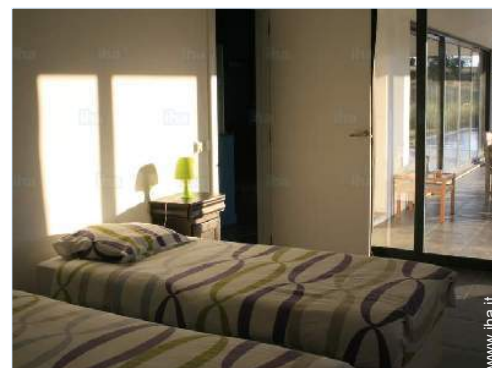
Terrazzo 20m<sup>2</sup>, terrazzo coperto 30m<sup>2</sup>, solarium 100m<sup>2</sup>

- **Ambito esterno :**

Terreno chiuso 3 ha, giardino 100m<sup>2</sup>, prato inglese 300m<sup>2</sup>, oliveto 1 ha, corso d'acqua

- **Attrezzature esterne :**

Barbecue, tavolo da giardino, 6 sedia(e) da giardino, carrello, 4 chaise(s) longue(s)



bagno(i)

### Servizi

- **Biancheria :**

Biancheria da toilette (2 volte/settimana), Biancheria da casa (1 volte/settimana), Piumino(i), Cuscino(i)

- **Casa :**

Pulizia alla partenza, Manutenzione giardino/piscina (2 volte/settimana), Parcheggio, Transfert stazione aeroporto supplemento (+€80)

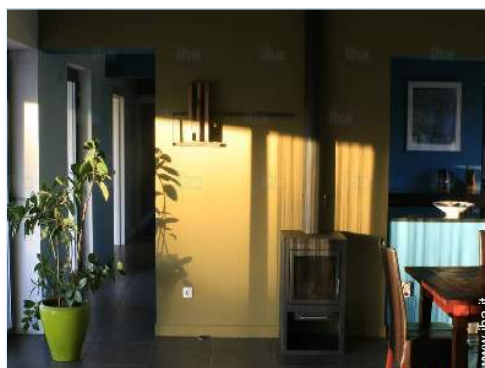
- **Ristorazione :**

Prima colazione supplemento (+€8), Table d'hôte supplemento (3 volte/settimana + €20), Preparazione cesto da pic-nic supplemento (+€12), Serata a tema supplemento (+€12)

### Informazioni utili

- **Informazioni utili**

Bambini benvenuti  
Animali ammessi a condizioni (informarsi presso il proprietario)  
Affitto non fumatori, copertura telefonia mobile, trasporto personale consigliabile  
Acqua : calda/fredda, acqua non potabile  
Tensione elettrica : 220-240V / 50Hz  
Alimentazione elettrica : conduttura



Disposizione interna e comfort

Album fotografico - 1



Disposizione interna e comfort



Disposizione interna e comfort



angolo cottura



Disposizione interna e comfort



Disposizione interna e comfort

Album fotografico - 2



bagno(i)



bagno(i)



doccia



camera



doccia



doccia



disposizione interna



vista sulla piscina



vista sud



vista ovest

Album fotografico - 3



vista dal terrazzo coperto



vista dal terrazzo coperto



vista dalla camera



Disposizione interna e comfort



Disposizione interna e comfort



Disposizione interna e comfort



Disposizione interna e comfort



vista sulla campagna

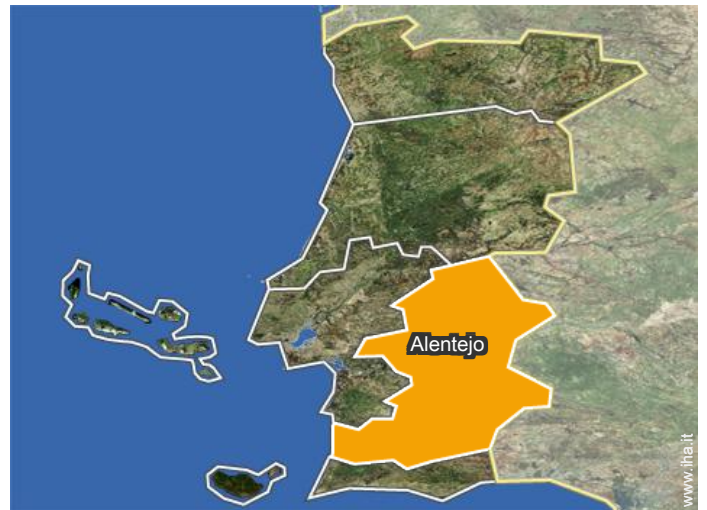
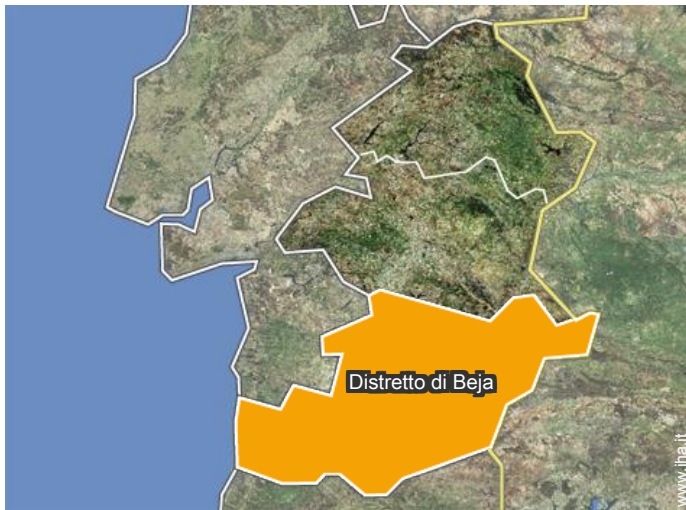


terrazzo coperto



disposizione interna

### Localizzazione



### Localizzazione & Accesso

" Situato nei pressi del piccolo villaggio di Aldeia do Rouquenho e a soli 10 minuti da Ferreira do Alentejo dove si può fare shopping. "



Coordinate GPS in gradi, minuti, secondi: Latitudine 38°0'20"N - Longitudine 8°13'8" O (Abitazione)

#### Indirizzo

→ Caixa Postal 77  
7900 Aldeia de Ronquenho

#### • Aeroporto Faro

→ Faro, Algarve, Portogallo  
→ Distanza : 150km  
→ Tempo : 1h30'

#### • Autostrada (uscita) A2

→ Canhestros, Distretto di Beja, Alentejo, Portogallo  
→ Tempo : 20'

- Ferreira do Alentejo : (12km)
- Beja : (40km)

### Contatti

Lingue parlate 

# Case vacanze Distretto di Beja - Alentejo "Monte da Madeira"

## Calendario delle disponibilità - da : maggio 2017

Mag	L	Ma	Me	G	V	S	D	L	Ma	Me	G	V	S	D	L	Ma	Me	G	V	S	D	L	Ma	Me	G	V	S	D	L	Ma	Me
2017	1	2	3	4	5	6	7	8	9	10	11	12	13	14	15	16	17	18	19	20	21	22	23	24	25	26	27	28	29	30	31
																							-	-	-	-	-	-	-	-	-

Giu	G	V	S	D	L	Ma	Me	G	V	S	D	L	Ma	Me	G	V	S	D	L	Ma	Me	G	V	S	D	L	Ma	Me	G	V
2017	1	2	3	4	5	6	7	8	9	10	11	12	13	14	15	16	17	18	19	20	21	22	23	24	25	26	27	28	29	30
	-	-	-	-	-	-	-	-	-	-	-	-	-	-	-	-	-	-	-	-	-	-	-	-	-	-	-	-	-	-

Lug	S	D	L	Ma	Me	G	V	S	D	L	Ma	Me	G	V	S	D	L	Ma	Me	G	V	S	D	L	Ma	Me	G	V	S	D	L
2017	1	2	3	4	5	6	7	8	9	10	11	12	13	14	15	16	17	18	19	20	21	22	23	24	25	26	27	28	29	30	31
	-	-	-	-	-	-	-	-	-	-	-	-	-	-	-	-	-	-	-	-	-	-	-	-	-	-	-	-	-	-	-

Ago	Ma	Me	G	V	S	D	L	Ma	Me	G	V	S	D	L	Ma	Me	G	V	S	D	L	Ma	Me	G	V	S	D	L	Ma	Me	G
2017	1	2	3	4	5	6	7	8	9	10	11	12	13	14	15	16	17	18	19	20	21	22	23	24	25	26	27	28	29	30	31
	-	-	-	-	-	-	-	-	-	-	-	-	-	-	-	-	-	-	-	-	-	-	-	-	-	-	-	-	-	-	-

Set	V	S	D	L	Ma	Me	G	V	S	D	L	Ma	Me	G	V	S	D	L	Ma	Me	G	V	S	D	L	Ma	Me	G	V	S
2017	1	2	3	4	5	6	7	8	9	10	11	12	13	14	15	16	17	18	19	20	21	22	23	24	25	26	27	28	29	30
	-	-	-	-	-	-	-	-	-	-	-	-	-	-	-	-	-	-	-	-	-	-	-	-	-	-	-	-	-	-

Ott	D	L	Ma	Me	G	V	S	D	L	Ma	Me	G	V	S	D	L	Ma	Me	G	V	S	D	L	Ma	Me	G	V	S	D	L	Ma
2017	1	2	3	4	5	6	7	8	9	10	11	12	13	14	15	16	17	18	19	20	21	22	23	24	25	26	27	28	29	30	31
	-	-	-	-	-	-	-	-	-	-	-	-	-	-	-	-	-	-	-	-	-	-	-	-	-	-	-	-	-	-	-

Nov	Me	G	V	S	D	L	Ma	Me	G	V	S	D	L	Ma	Me	G	V	S	D	L	Ma	Me	G	V	S	D	L	Ma	Me	G
2017	1	2	3	4	5	6	7	8	9	10	11	12	13	14	15	16	17	18	19	20	21	22	23	24	25	26	27	28	29	30
	-	-	-	-	-	-	-	-	-	-	-	-	-	-	-	-	-	-	-	-	-	-	-	-	-	-	-	-	-	-

Dic	V	S	D	L	Ma	Me	G	V	S	D	L	Ma	Me	G	V	S	D	L	Ma	Me	G	V	S	D	L	Ma	Me	G	V	S	D
2017	1	2	3	4	5	6	7	8	9	10	11	12	13	14	15	16	17	18	19	20	21	22	23	24	25	26	27	28	29	30	31
	-	-	-	-	-	-	-	-	-	-	-	-	-	-	-	-	-	-	-	-	-	-	-	-	-	-	-	-	-	-	-

Gen	L	Ma	Me	G	V	S	D	L	Ma	Me	G	V	S	D	L	Ma	Me	G	V	S	D	L	Ma	Me	G	V	S	D	L	Ma	Me
2018	1	2	3	4	5	6	7	8	9	10	11	12	13	14	15	16	17	18	19	20	21	22	23	24	25	26	27	28	29	30	31
	-	-	-	-	-	-	-	-	-	-	-	-	-	-	-	-	-	-	-	-	-	-	-	-	-	-	-	-	-	-	-

Feb	G	V	S	D	L	Ma	Me	G	V	S	D	L	Ma	Me	G	V	S	D	L	Ma	Me							
2018	1	2	3	4	5	6	7	8	9	10	11	12	13	14	15	16	17	18	19	20	21	22	23	24	25	26	27	28
	-	-	-	-	-	-	-	-	-	-	-	-	-	-	-	-	-	-	-	-	-	-	-	-	-	-	-	-

Media stagione
  Prenotato
  Alta stagione



Case vacanze  
Aldeia de Ronquenho - Portogallo  
"Monte da Madeira"

9  
[Prenotare](#)

Calendario delle disponibilità - da : febbraio 2018

Mar	G	V	S	D	L	Ma	Me	G	V	S	D	L	Ma	Me	G	V	S	D	L	Ma	Me	G	V	S							
2018	1	2	3	4	5	6	7	8	9	10	11	12	13	14	15	16	17	18	19	20	21	22	23	24	25	26	27	28	29	30	31
-	-	-	-	-	-	-	-	-	-	-	-	-	-	-	-	-	-	-	-	-	-	-	-	-	-	-	-	-	-	-	

Apr	D	L	Ma	Me	G	V	S	D	L	Ma	Me	G	V	S	D	L	Ma	Me	G	V	S	D	L							
2018	1	2	3	4	5	6	7	8	9	10	11	12	13	14	15	16	17	18	19	20	21	22	23	24	25	26	27	28	29	30
-	-	-	-	-	-	-	-	-	-	-	-	-	-	-	-	-	-	-	-	-	-	-	-	-	-	-	-	-	-	

■ Media stagione

■ Prenotato

■ Alta stagione

[Mese : Seguinte >>](#)

Tariffe di affitto - Casa - da 1 a 6 Persona(e)

Tariffe	Nocte	Week-end	Settimana	2 settimane	Mese
<span style="color: #4F81BD;">■</span> Bassa stagione	€90 > 2	-	€600	-	-
<span style="color: #4F81BD;">■</span> Media stagione	€140 > 3	-	€930	-	-
<span style="color: #E67E22;">■</span> Alta stagione	€170 > 5	-	€1070	-	-

> Minimo Nocte

[Prenotare](#)

Condizioni di prenotazione

• Prenotazione

→ Pagamento al momento della prenotazione :  
40% dell'importo dell'affitto  
→ Pagamento del saldo :  
1 giorno prima del soggiorno

• Affitti

→ Spese comprese  
→ Tassa di soggiorno inclusa  
→ Spesa per le pulizie alla partenza inclusa

[▶ Prenotare](#)

[▶ Contattare il proprietario](#)

Modalità di pagamento ammesse

• Bonifico bancario • Contanti

Contattate direttamente i proprietari

[www.iha.it](http://www.iha.it)  
Nr. annuncio  
74596  
[>> Prenotare <<](#)

Contatti

Lingue parlate    

Nr. annuncio 74596

[www.iha.it](http://www.iha.it)

