

# Case vacanze Amsterdam "Apartment Cityhome - Amsterdam"

Lussuoso appartamento con 2 camere da letto, sul bellissimo canale nel centro di Amsterdam, tra la vibrante Leidseplatz (nel cuore di Amsterdam) e l'elegante Spiegelgracht, una strada sul canale con molti negozi di antiquariato.



**Appartamento** al 2° piano, entrata comune, in un(a) Casa sul canale di Charme da 3 piani

Ambito : tipico, fronte mare

Capacità : da 1 a 2 persona(e)

Camera(e) : 1

Amsterdam - Olanda Settentrionale

Paesi Bassi

Nr. annuncio 49746

Prenotazione : +43 (0) 6648617293 (Austria)

www.iha.it



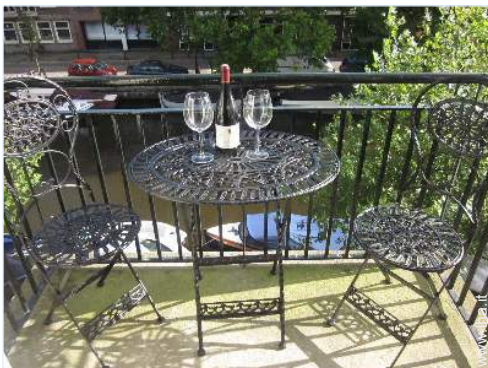
## Case vacanze



Appartamento al 2° piano, entrata comune, in un(a) Casa sul canale di Charme da 3 piani

- Ideale per coppia
- Vista : città, via/viale
- Ambito : tipico, fronte mare
- Esposizione : Sud

" Lay-out: Ingresso affascinante alla caratteristica casa sul canale. Soggiorno modernamente arredato con tavolo da pranzo, divano, TV satellitare a schermo piatto e WIFI GRATUITO. Balcone con tavolo e sedie e una fantastica vista sul canale. Cucina aperta con forno a combi, 4 fornelli a gas, frigorifero con congelatore, lavastoviglie, macchina per il caffè bollitore, tostapane ecc. Camera da letto separata con letto matrimoniale e armadio. Lussuoso ampio bagno con doppio lavandino e doccia, servizi igienici separati. Appartamento "Cityhome" è l'ideale per chi ama la città, ma vuole godersi il sonno della sua notte. A due passi di distanza è il "Reichsmuseum" con il suo famoso dipinto "Night Watch", la "Leidseplatz" con la sua bella città thea-ter, il "Vondelpark" e il "P.C. Hoofdstraat" (impianto di shopping). "



veranda

## Ambiente & localizzazione



Città



Cultura

" Ci sono naturalmente molti luoghi di Amsterdam – eccone alcuni: Leidseplatz, Kalverstraat e P.C. Hoofdstraat (shopping), Jordaan con i suoi "Negen straatjes" (città vecchia), Madame Tussauds, Vondelpark, Anne Frank Haus, Sex Museum, Das Quartiere a luci rosse, Museo Van Gogh, Museo Imperiale, Palazzo Reale, Old Church, Albert Cuip Market, Waterloo Square (Flohmarkt), ecc. ecc. Un modo meraviglioso per esplorare Amsterdam è dall'acqua con il hop-on - hop off - tour sul canale. Questo ti porta a tutti i famosi canale con i loro edifici monumentali. Con questo tour è possibile salire e scendere in 20 luoghi e visitare le attrazioni più famose. "

### Tempo libero

- Attrazioni e relax :

Bar/pub, ristorante, cinema, parco e giardino, zoo/parco animale, centro storico, museo, teatro, antichità & anticaglie, casino

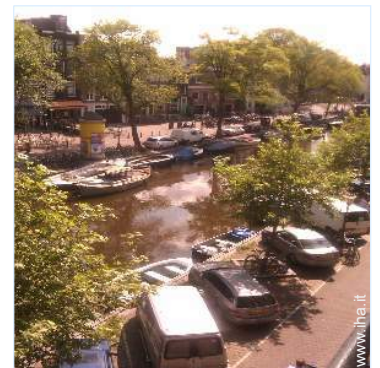
### Ambiente

- Comodità :

Centro città <50m  
Fermata/stazionamento bus 200m  
Fermata metropolitana 500m  
Linea tranviaria 200m  
Noleggio barche 300m  
Noleggio biancheria/lavanderia 300m  
Panetteria 300m  
Negozi tipici 200m  
Supermercato 200m  
Negozi di alta classe e di lusso 500m  
Salone di coiffure 300m  
Banca 200m  
Distributore automatico di biglietti 200m  
Farmacia 500m  
Medico 500m



soggiorno



vista dall'appartamento



soggiorno

### Interno

- **Capacità di ospitalità :**  
da 1 a 2 persona(e) (2 adulti)
- **Superficie abitabile :**  
45m<sup>2</sup>
- **Disposizione interna :**  
1 camera(e), 1 bagno(i), 1 doccia, 1 WC, soggiorno, angolo cottura, angolo pranzo, reception, veranda
- **Posto(i) letto(i) :**  
1 letto(i) matrimoniale(i)
- **Confort :**  
TV, cavo/satellite, wifi, armadio, guardaroba, asciugacapelli, scaldacqua, riscaldamento centrale, tende, allarme antincendio
- **Attrezzatura domestica :**  
Stoviglie/posate, utensili e batteria da cucina, caffettiera elettrica, bollitore elettrico, tostiera, cucina a gas, forno, forno microonde, cappa aspirante, frigorifero, congelatore, lavastoviglie, aspirapolvere, ferro da stiro, asse da stiro

### Esterno

- **Sistemazione esterna :**  
Balcone
- **Attrezzature esterne :**  
Tavolo da giardino, 2 sedia(e) da giardino



reception

### Servizi

- **Biancheria :**  
Lenzuola, Biancheria da toilette, Biancheria da casa, Piumino(i), Cuscino(i)
- **Casa :**  
Pulizia alla partenza supplemento (+€50)

### Informazioni utili

- **Informazioni utili**  
Bambini non al di sotto di 13 anni  
Animali non ammessi  
Affitto non fumatori



angolo pranzo

Album fotografico - 1



veranda



vista dall'appartamento



soggiorno

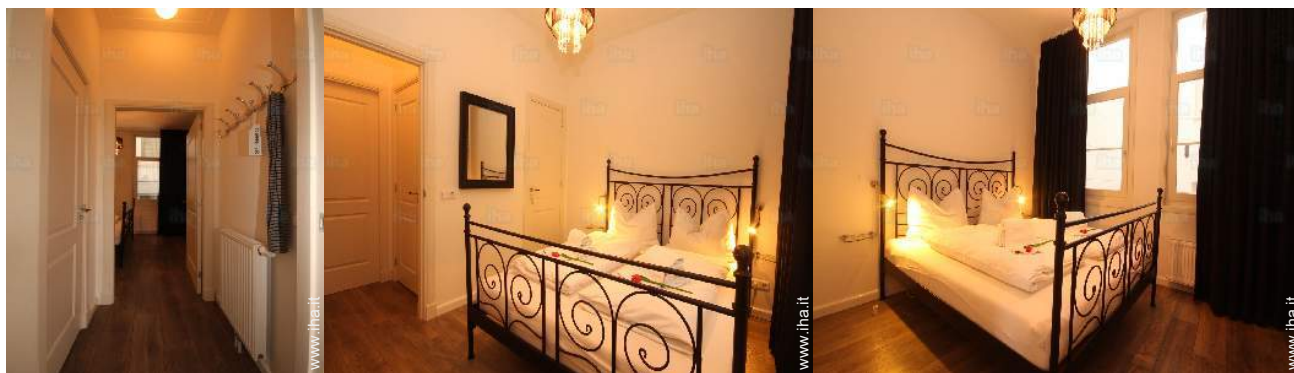


soggiorno



angolo pranzo

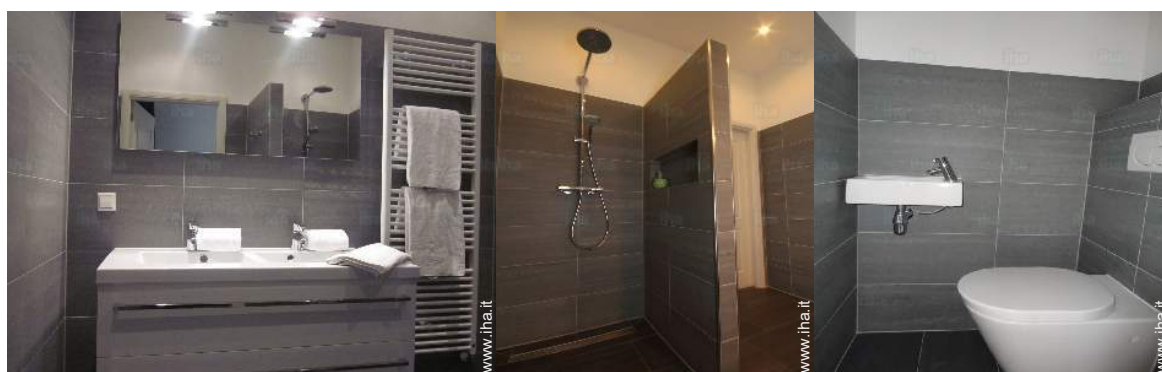
Album fotografico - 2



reception

camera

camera



bagno(i)

bagno(i)

WC



Città

Città

centro città



Città

Ambiente

Ambiente

### Localizzazione



### Localizzazione & Accesso

" L'Amsterdam Airport Express (bus n. 397) collega l'aeroporto di Amsterdam (Aeroporto/Plaza) con Leidseplatz (tempo di percorrenza di circa 30 minuti). L'appartamento si trova a soli 1 minuto a piedi da Leidseplatz. Tram n. 2, 11 o 12, anche fermate proprio dietro l'angolo dall'appartamento e vi porta alla stazione ferroviaria principale in circa 15 minuti. La stazione centrale di Amsterdam dista circa 15 minuti dall'aeroporto di Schiphol. "



Coordinate GPS in gradi, minuti, secondi: Latitudine 52°21'44"N - Longitudine 4°53'7"E ([Abitazione](#))

#### Indirizzo

→ Zieseniskade  
1000 Amsterdam

#### • Aeroporto Schiphol

→ Amsterdam, Olanda Settentrionale,  
Paesi Bassi  
→ Distanza : 16km  
→ Tempo : 30'

• Alkmaar : (40km)

### Contatti

Lingue parlate   

# Case vacanze Olanda Settentrionale - Amsterdam "Apartment Cityhome - Amsterdam"

## Calendario delle disponibilità - da : settembre 2019

Set	D	L	Ma	Me	G	V	S	D	L	Ma	Me	G	V	S	D	L	Ma	Me	G	V	S	D	L							
2019	1	2	3	4	5	6	7	8	9	10	11	12	13	14	15	16	17	18	19	20	21	22	23	24	25	26	27	28	29	30

Ott	Ma	Me	G	V	S	D	L	Ma	Me	G	V	S	D	L	Ma	Me	G	V	S	D	L	Ma	Me	G							
2019	1	2	3	4	5	6	7	8	9	10	11	12	13	14	15	16	17	18	19	20	21	22	23	24	25	26	27	28	29	30	31

Nov	V	S	D	L	Ma	Me	G	V	S	D	L	Ma	Me	G	V	S	D	L	Ma	Me	G	V	S							
2019	1	2	3	4	5	6	7	8	9	10	11	12	13	14	15	16	17	18	19	20	21	22	23	24	25	26	27	28	29	30

Dic	D	L	Ma	Me	G	V	S	D	L	Ma	Me	G	V	S	D	L	Ma	Me	G	V	S	D	L	Ma							
2019	1	2	3	4	5	6	7	8	9	10	11	12	13	14	15	16	17	18	19	20	21	22	23	24	25	26	27	28	29	30	31

Gen	Me	G	V	S	D	L	Ma	Me	G	V	S	D	L	Ma	Me	G	V	S	D	L	Ma	Me	G	V							
2020	1	2	3	4	5	6	7	8	9	10	11	12	13	14	15	16	17	18	19	20	21	22	23	24	25	26	27	28	29	30	31

Feb	S	D	L	Ma	Me	G	V	S	D	L	Ma	Me	G	V	S	D	L	Ma	Me	G	V	S							
2020	1	2	3	4	5	6	7	8	9	10	11	12	13	14	15	16	17	18	19	20	21	22	23	24	25	26	27	28	29

Mar	D	L	Ma	Me	G	V	S	D	L	Ma	Me	G	V	S	D	L	Ma	Me	G	V	S	D	L	Ma							
2020	1	2	3	4	5	6	7	8	9	10	11	12	13	14	15	16	17	18	19	20	21	22	23	24	25	26	27	28	29	30	31

Apr	Me	G	V	S	D	L	Ma	Me	G	V	S	D	L	Ma	Me	G	V	S	D	L	Ma	Me	G							
2020	1	2	3	4	5	6	7	8	9	10	11	12	13	14	15	16	17	18	19	20	21	22	23	24	25	26	27	28	29	30

Mag	V	S	D	L	Ma	Me	G	V	S	D	L	Ma	Me	G	V	S	D	L	Ma	Me	G	V	S	D							
2020	1	2	3	4	5	6	7	8	9	10	11	12	13	14	15	16	17	18	19	20	21	22	23	24	25	26	27	28	29	30	31

Giu	L	Ma	Me	G	V	S	D	L	Ma	Me	G	V	S	D	L	Ma	Me	G	V	S	D	L	Ma							
2020	1	2	3	4	5	6	7	8	9	10	11	12	13	14	15	16	17	18	19	20	21	22	23	24	25	26	27	28	29	30

- Prenotato
- Alta stagione
- Media stagione
- Bassa stagione
- Speciale festività
- Periodo promozionale



Case vacanze  
Olanda Settentrionale - Paesi Bassi  
**"Apartment Cityhome - Amsterdam"**

8  
[Prenotare](#)

Calendario delle disponibilità - da : giugno 2020

Lug	Me	G	V	S	D	L	Ma	Me	G	V	S	D	L	Ma	Me	G	V	S	D	L	Ma	Me	G	V	S	D	L	Ma	Me	G	V
2020	1	2	3	4	5	6	7	8	9	10	11	12	13	14	15	16	17	18	19	20	21	22	23	24	25	26	27	28	29	30	31
	-	-	-	-	-	-	-	-	-	-	-	-	-	-	-	-	-	-	-	-	-	-	-	-	-	-	-	-	-	-	-

Ago	S	D	L	Ma	Me	G	V	S	D	L	Ma	Me	G	V	S	D	L	Ma	Me	G	V	S	D	L							
2020	1	2	3	4	5	6	7	8	9	10	11	12	13	14	15	16	17	18	19	20	21	22	23	24	25	26	27	28	29	30	31
	-	-	-	-	-	-	-	-	-	-	-	-	-	-	-	-	-	-	-	-	-	-	-	-	-	-	-	-	-	-	

-  Prenotato
-  Alta stagione
-  Media stagione
-  Bassa stagione
-  Speciale festività
-  Periodo promozionale

[Mese : Seguinte >>](#)

Tariffe di affitto - Appartamento - da 1 a 2 Persona(e)

Tariffe	Notte	Week-end	Settimana	2 settimane	Mese
 Bassa stagione	€120 > 3	-	€800	-	-
 Media stagione	€130 > 3	-	€850	-	-
 Alta stagione	€140 > 3	-	€900	-	-
 Speciale festività	€130 > 3	-	€850	-	-
 Periodo promozionale	€150 > 5	-	€950	-	-

> Minimo Notte

[Prenotare](#)





soggiorno



soggiorno



angolo pranzo



veranda



vista dall'appartamento

### Condizioni di prenotazione

#### • Prenotazione

- Pagamento al momento della prenotazione :  
30% dell'importo dell'affitto
- Pagamento del saldo :  
alla consegna delle chiavi

#### • Affitti

- Spese comprese
- Tassa di soggiorno inclusa
- Spesa per le pulizie alla partenza non inclusa : €50

[► Prenotare](#)

[► Contattare il proprietario](#)

### Modalità di pagamento ammesse

- Bonifico bancario • Contanti

Contattate direttamente i proprietari

[www.iha.it](http://www.iha.it)  
Nr. annuncio  
49746  
>> Prenotare <<

### Contatti

Lingue parlate 