

# Case vacanze Angerville la Martel Casa di Villaggio



**Casa di Villaggio**, individuale, al piano terra, entrata individuale, in un(a) Proprietà di Charme

Ambito : campestre, ritirato

Capacità : da 10 a 14 persona(e)

Camera(e) : 5

Stanza(e) : 9



Accueil paysan

Angerville la Martel - Senna marittima (76) - Alta Normandia  
Francia

Prenotazione : +33 (0) 235293423 (Francia)

Nr. annuncio 50075

www.iha.it



### Case vacanze



Casa di Villaggio, individuale, al piano terra, entrata individuale, in un(a) Proprietà di Charme

- Ideale per grandi famiglie, tutte le età
- Vista : nessuna costruzione davanti/di fronte, campagna, giardino/parco
- Ambito : campestre, ritirato

### Gli extra

- Agevolazioni :  
Jacuzzi, 1 bicicletta(e)



sistemazione interna

### Ambiente & localizzazione



#### Tempo libero

- Attività tempo libero a meno di 20 km / 12 miglia :

Slitta (pista), luogo per bagnarsi, Pedalò, immersione, sci nautico, windsurf, vela, canoa-kayak, golf, tennis, scuola di equitazione, percorso, percorso costiero/forestale, escursione, percorso per mountain bike, escursione in barca, passeggiata in calesse, passeggiata a cavallo, bowling, base-ball, basket ball, pallavolo, caccia, pesca, pesca con lenza, campo di bocce

- Assistenza :

Scuola di vela

- Attrazioni e relax :

Bar/pub, discoteca, ristorante, cinema, parco e giardino, parco dei divertimenti, galleria d'arte, museo, teatro, antichità & anticaglie, boutique d'artigianato, bagni naturali, centro benessere

#### Ambiente

- Località :

Piscina riscaldata  
Mare/oceano  
Spiaggia  
Spiaggia con ciotoli  
Piscina pubblica  
Campo da tennis pubblico  
Centro nautico  
Scogliera  
Fiume  
Specchio d'acqua  
Lago  
Foresta  
Marina  
Scalo di alaggio per la barca

- Comodità :

Fermata/stazionamento bus  
Noleggio biciclette/mountain bike  
Noleggio auto  
Noleggio barche  
Panetteria  
Traiteur  
Negozi tipici  
Supermercato  
Negozi di alta classe e di lusso  
Salone di coiffure  
Ufficio postale  
Banca  
Distributore automatico di biglietti  
Farmacia  
Medico  
Infermiera  
Ospedale  
Ambulatorio





### Interno

- **Capacità di ospitalità :**

da 10 a 14 persona(e)

- **Disposizione interna :**

9 stanza(e), 5 camera(e), soggiorno, salone, cucina indipendente, salone con televisore, biblioteca, lavanderia

- **Posto(i) letto(i) :**

4 letto(i) matrimoniale(i), 2 futon 2 pers, 2 divano(i) letto 2 pers, 2 possibilità letto(i) supplementare(i)

- **Confort :**

TV, lettore DVD, collezione di libri, accesso internet, armadio, armadietto, guardaroba, asciugacapelli, ventilatore a pale da soffitto, riscaldamento centrale, riscaldamento elettrico, tende, doppio vetro, antifurto, allarme antincendio, cancello telecomandato, cancello con codice alfanumerico

- **Attrezzatura domestica :**

Stoviglie/posate, utensili e batteria da cucina, caffettiera, caffettiera elettrica, macchina per il caffè espresso, bollitore elettrico, tostiera, spremiagrumi, robot da cucina, piastra di cottura elettrica, forno, forno microonde, cappa aspirante, frigorifero, lavastoviglie, lavatrice, aspirapolvere, ferro da stiro, asse da stiro

### Esterno

- **Sistemazione esterna :**

Terrazzo

- **Ambito esterno :**

Cortile privato > 1000m<sup>2</sup>, terreno chiuso, terreno, prato inglese, parco boscoso, pozzo/sorgente

- **Attrezzature esterne :**

Salotto estivo, barbecue, tavolo da giardino, ombrellone, salotto da giardino



nelle vicinanze

### Servizi

- **Biancheria :**

Lenzuola, Biancheria da toilette, Biancheria da casa, Coperta(e), Piumino(i), Cuscino(i)

- **Casa :**

Pulizia alla partenza, Parcheggio

- **Personale :**

Autista

### Informazioni utili

- **Informazioni utili**

Animali ammessi a condizioni (informarsi presso il proprietario)

Presenza sul posto : animali domestici

Affitto non fumatori, copertura telefonia mobile

Acqua : calda/fredda



sistemazione interna

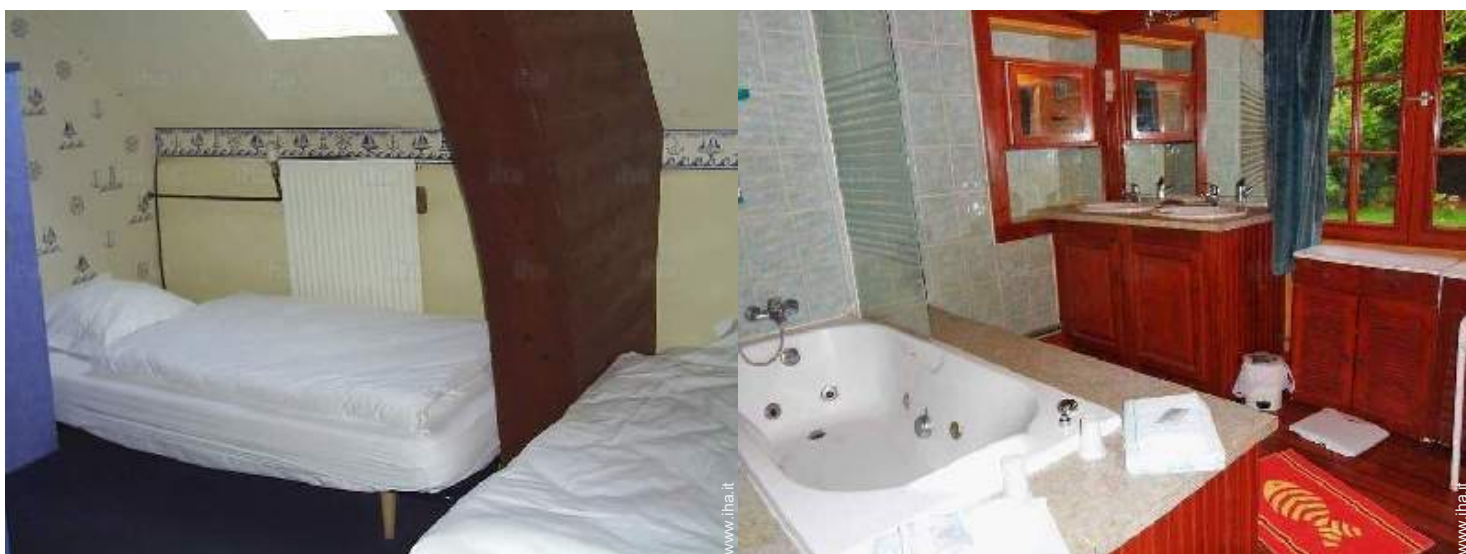
Album fotografico - 1



sistemazione interna



Album fotografico - 2



sistemazione interna



nelle vicinanze

### Localizzazione



### Localizzazione & Accesso



Coordinate GPS in gradi, minuti, secondi: Latitudine 49°46'26"N - Longitudine 0°30'8"E ([Abitazione](#))

#### Indirizzo

→ 400 route de Limerville  
76540 Angerville la Martel

#### • Aeroporto Le Havre Octeville

→ Le Havre, Senna marittima, Alta Normandia, Francia  
→ Distanza : 50km  
→ Tempo : 50'

#### • Stazione ferroviaria Fécamp

→ Fécamp, Senna marittima, Alta Normandia, Francia  
→ Distanza : 13km

- Fécamp : (12km)
- Le Havre : (51km)
- Étretat : (29km)

### Contatti

Lingue parlate 



sistemazione interna



sistemazione interna

### Condizioni di prenotazione

#### • Prenotazione

- Pagamento al momento della prenotazione : €200
- Pagamento del saldo : alla consegna delle chiavi
- Cauzione richiesta : €300


#### • Affitti

- Spese comprese
- Tassa di soggiorno in aggiunta
- Spesa per le pulizie alla partenza non inclusa

### Modalità di pagamento ammesse

- Assegno bancario • Assegno circolare • Contanti

### Contatti

Lingue parlate 

[► Prenotare](#)

[► Contattare il proprietario](#)

Contattate direttamente i proprietari

[www.iha.it](http://www.iha.it)  
Nr. annuncio  
50075  
>> Prenotare <<