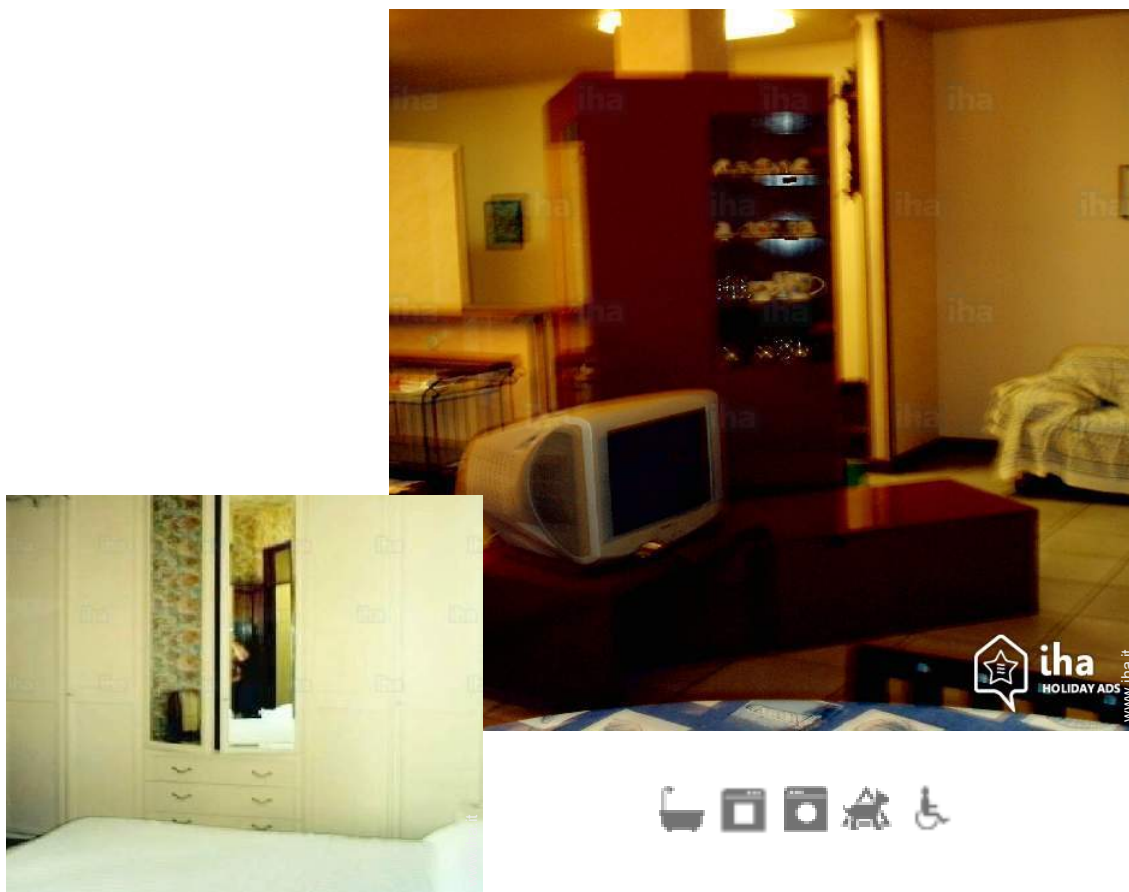


# Case vacanze Arma di Taggia Appartamento

Trilocale centrale ad Arma di Taggia da 2 a 6 posti letto adatto a famiglie con bambini e a persone diversamente abili.



**Appartamento** al 5° piano, entrata comune, in un(a) Residenza Privata da 6 piani

Ambito : fronte mare, urbano

Capacità : da 2 a 8 persona(e)

Camera(e) : 3

Stanza(e) : 4

Arma di Taggia - Provincia di Imperia (IM) - Liguria

Italia

Nr. annuncio 1506

[www.ihait.it](http://www.ihait.it)



>> CASE VACANZE

DA PRIVATO A PRIVATO

### Case vacanze



Appartamento al 5° piano, entrata comune, in un(a) Residenza Privata da 6 piani

- **Ideale per tutte le età, famiglia**
- **Vista** : panoramico, accessibile, nessuna costruzione davanti/di fronte, mare/oceano, via pedonale, tramonto fantastico
- **Ambito** : fronte mare, urbano
- **Esposizione** : Sud-est

" Trilocale centrale ad Arma di Taggia da 2 a 6 posti letto con giardinetto piastrellato dotato di tenda parasole doppie cancellate e videosorveglianza. Camera matrimoniale con 4 posti letto, bagno finestrato con doccia salone con divano letto matrimoniale, televisione, cucina abitabile con lavatrice, frigo-congelatore, forno elettrico, piano cottura 4 fuochi a gas di città, riscaldamento autonomo con caldaia a gas di città. L'alloggio dista a cinque minuti a piedi dalle spiagge, dalla pista ciclabile e passeggiate a mare, da centri commerciali, da bar, pizzerie, ristoranti, farmacie ed ogni altro servizio. L'alloggio è dotato da arredamento moderno e confortevole, è adatto a famiglie con bambini, con un cane di piccola taglia (no gatti) e a persone diversamente abili. "



Nr. annuncio 1506

### Ambiente & localizzazione



Mare

" Arma di Taggia è una cittadina balneare con ampie spiagge di sabbia fine, pista ciclabile che unisce la costa da est ad ovest per circa 30 km. Arma di Taggia è dotata di una bellissima passeggiata a mare, di un porticciolo per l'attracco di medie imbarcazioni, di campi da tennis, di una bocciofila, di un centro velistico, dove è possibile frequentare corsi di vela e altri sport acquatici, di un minigolf, di una piscina comunale di acqua dolce. Nell'entroterra di Arma di Taggia è possibile visitare le zone collinari e montani della nostra Valle Argentina in macchina o a cavallo. Arma di Taggia dista da Sanremo, città dei fiori e della canzone, 7 Km e 20 Km dal confine francese di Mentone. "

#### Tempo libero

- **Attività tempo libero a meno di 20 km / 12 miglia** :

Luogo per bagnarsi, Pedalò, immersione subacqua, sci nautico, surf, windsurf, vela, golf, tennis, escursione, percorso per mountain bike, paracadutismo, passeggiata a cavallo, mini-golf, pesca, pesca con lenza, pesca subacquea, campo di bocce

- **Assistenza** :

Scuola di vela, scuola di tennis, scuola di equitazione

- **Attrazioni e relax** :

Bar/pub, discoteca, ristorante, cinema, parco marino, museo, antichità & anticaglie, cantina e degustazione di vino, casino, ippodromo

#### Ambiente

- **Località** :

Mare/oceano 50m  
Spiaggia  
Percorso di golf 18 buche 10km  
Centro nautico  
Fiume  
Via ferrata 1km

- **Comodità** :

Centro città <50m  
Fermata/stazionamento bus <50m  
Bus navetta spiaggia  
Noleggio di moto/scooter  
Noleggio barche  
Affitto materiale di immersione  
Panetteria  
Traiteur  
Negozi tipici  
Supermercato  
Negozi di alta classe e di lusso  
Salone di coiffure  
Ufficio postale  
Banca  
Farmacia

Medico  
Infermiera  
Ambulatorio



[www.iha.it](http://www.iha.it)





### Interno

- **Capacità di ospitalità :**  
da 2 a 8 persona(e)
- **Superficie abitabile :**  
90m<sup>2</sup>
- **Disposizione interna :**  
4 stanza(e), 3 camera(e), 1 bagno(i), 1 doccia, WC, salone 14m<sup>2</sup>, cucina indipendente, sala da pranzo, angolo pranzo, salone con televisore
- **Posto(i) letto(i) :**  
1 letto(i) matrimoniale(i), 2 divano(i) letto 2 pers, 1 letto(i) singolo(i)
- **Confort :**  
Ascensore, TV, presa per antenna tv, armadio, guardaroba, zanzariera per finestre, tende, serrande avvolgibili
- **Attrezzatura domestica :**  
Stoviglie/posate, utensili e batteria da cucina, caffettiera, spremiagrumi, cucina a gas, forno, cappa aspirante, frigorifero, congelatore, lavatrice, aspirapolvere, ferro da stiro, asse da stiro

### Servizi

- **Biancheria :**  
Coperta(e), Piumino(i), Cuscino(i)

### Informazioni utili

- **Informazioni utili**  
Bambini benvenuti  
Animali ammessi a condizioni (informarsi presso il proprietario)  
Acqua : calda/fredda  
Tensione elettrica : 110-120V / 60Hz  
Alimentazione elettrica : condotta
- **Accoglienza persone diversamente abili**  
Accesso sedia a rotelle



Album fotografico - 1



Album fotografico - 2



sistemazione interna



angolo cottura





## Localizzazione



## Localizzazione & Accesso

" L'alloggio ha due entrate una dal giardinetto e l'altra dall'androne del palazzo. "



Coordinate GPS in gradi, minuti, secondi: Latitudine 43°49'57"N - Longitudine 7°51'10"E (Abitazione)

### Indirizzo

→ Via Blengino 45  
18011 Arma di Taggia


### • Stazione ferroviaria San Remo

→ Sanremo, Provincia di Imperia, Liguria,  
Italia

→ Distanza : 10km  
→ Tempo : 15'

- Sanremo : (7,5km)
- Bordighera : (20km)

## Contatti

Lingue parlate 

Case vacanze  
Arma di Taggia - Italia  
Appartamento

7  
[Prenotare](#)

Calendario delle disponibilità - da : agosto 2018

Ago	Me	G	V	S	D	L	Ma	Me	G	V	S	D	L	Ma	Me	G	V	S	D	L	Ma	Me	G	V							
2018	1	2	3	4	5	6	7	8	9	10	11	12	13	14	15	16	17	18	19	20	21	22	23	24	25	26	27	28	29	30	31
													-	-	-	-	-	-	-	-	-	-	-	-	-	-	-	-	-	-	-

Set	S	D	L	Ma	Me	G	V	S	D	L	Ma	Me	G	V	S	D	L	Ma	Me	G	V	S	D							
2018	1	2	3	4	5	6	7	8	9	10	11	12	13	14	15	16	17	18	19	20	21	22	23	24	25	26	27	28	29	30
	-	-	-	-	-	-	-	-	-	-	-	-	-	-	-	-	-	-	-	-	-	-	-	-	-	-	-	-	-	-

Ott	L	Ma	Me	G	V	S	D	L	Ma	Me	G	V	S	D	L	Ma	Me	G	V	S	D	L	Ma	Me							
2018	1	2	3	4	5	6	7	8	9	10	11	12	13	14	15	16	17	18	19	20	21	22	23	24	25	26	27	28	29	30	31
	-	-	-	-	-	-	-	-	-	-	-	-	-	-	-	-	-	-	-	-	-	-	-	-	-	-	-	-	-	-	

Nov	G	V	S	D	L	Ma	Me	G	V	S	D	L	Ma	Me	G	V	S	D	L	Ma	Me	G	V							
2018	1	2	3	4	5	6	7	8	9	10	11	12	13	14	15	16	17	18	19	20	21	22	23	24	25	26	27	28	29	30
	-	-	-	-	-	-	-	-	-	-	-	-	-	-	-	-	-	-	-	-	-	-	-	-	-	-	-	-	-	-

Dic	S	D	L	Ma	Me	G	V	S	D	L	Ma	Me	G	V	S	D	L	Ma	Me	G	V	S	D	L							
2018	1	2	3	4	5	6	7	8	9	10	11	12	13	14	15	16	17	18	19	20	21	22	23	24	25	26	27	28	29	30	31
	-	-	-	-	-	-	-	-	-	-	-	-	-	-	-	-	-	-	-	-	-	-	-	-	-	-	-	-	-	-	

Gen	Ma	Me	G	V	S	D	L	Ma	Me	G	V	S	D	L	Ma	Me	G	V	S	D	L	Ma	Me	G							
2019	1	2	3	4	5	6	7	8	9	10	11	12	13	14	15	16	17	18	19	20	21	22	23	24	25	26	27	28	29	30	31
	-	-	-	-	-	-	-	-	-	-	-	-	-	-	-	-	-	-	-	-	-	-	-	-	-	-	-	-	-	-	

Feb	V	S	D	L	Ma	Me	G	V	S	D	L	Ma	Me	G	V	S	D	L	Ma	Me	G							
2019	1	2	3	4	5	6	7	8	9	10	11	12	13	14	15	16	17	18	19	20	21	22	23	24	25	26	27	28
	-	-	-	-	-	-	-	-	-	-	-	-	-	-	-	-	-	-	-	-	-	-	-	-	-	-	-	-

Mar	V	S	D	L	Ma	Me	G	V	S	D	L	Ma	Me	G	V	S	D	L	Ma	Me	G	V	S	D							
2019	1	2	3	4	5	6	7	8	9	10	11	12	13	14	15	16	17	18	19	20	21	22	23	24	25	26	27	28	29	30	31
	-	-	-	-	-	-	-	-	-	-	-	-	-	-	-	-	-	-	-	-	-	-	-	-	-	-	-	-	-	-	

Apr	L	Ma	Me	G	V	S	D	L	Ma	Me	G	V	S	D	L	Ma	Me	G	V	S	D	L	Ma							
2019	1	2	3	4	5	6	7	8	9	10	11	12	13	14	15	16	17	18	19	20	21	22	23	24	25	26	27	28	29	30
	-	-	-	-	-	-	-	-	-	-	-	-	-	-	-	-	-	-	-	-	-	-	-	-	-	-	-	-	-	

Mag	Me	G	V	S	D	L	Ma	Me	G	V	S	D	L	Ma	Me	G	V	S	D	L	Ma	Me	G	V							
2019	1	2	3	4	5	6	7	8	9	10	11	12	13	14	15	16	17	18	19	20	21	22	23	24	25	26	27	28	29	30	31
	-	-	-	-	-	-	-	-	-	-	-	-	-	-	-	-	-	-	-	-	-	-	-	-	-	-	-	-	-	-	

Media stagione

Calendario delle disponibilità - da : maggio 2019

Giu	S	D	L	Ma	Me	G	V	S	D	L	Ma	Me	G	V	S	D	L	Ma	Me	G	V	S	D	L	Ma	Me	G	V	S	D
2019	1	2	3	4	5	6	7	8	9	10	11	12	13	14	15	16	17	18	19	20	21	22	23	24	25	26	27	28	29	30
-	-	-	-	-	-	-	-	-	-	-	-	-	-	-	-	-	-	-	-	-	-	-	-	-	-	-	-	-	-	-

Lug	L	Ma	Me	G	V	S	D	L	Ma	Me	G	V	S	D	L	Ma	Me	G	V	S	D	L	Ma	Me	G	V	S	D	L	Ma	Me
2019	1	2	3	4	5	6	7	8	9	10	11	12	13	14	15	16	17	18	19	20	21	22	23	24	25	26	27	28	29	30	31
-	-	-	-	-	-	-	-	-	-	-	-	-	-	-	-	-	-	-	-	-	-	-	-	-	-	-	-	-	-	-	-

Media stagione

[Mese : Seguevole >>](#)

Tariffe di affitto - Appartamento - da 2 a 8 Persona(e)

Tariffe	Notte	Week-end	Settimana	2 settimane	Mese
<input type="checkbox"/> Bassa stagione	-	-	€500 (Sabato)	-	-
<input type="checkbox"/> Media stagione	-	-	€550 (Sabato)	-	-
<input type="checkbox"/> Alta stagione	-	-	€650 (Sabato)	-	-

(Giorno di arrivo)

[Prenotare](#)

Condizioni di prenotazione

• Prenotazione

→ Pagamento al momento della prenotazione :  
 40% dell'importo dell'affitto  
 → Pagamento del saldo :  
 alla consegna delle chiavi

• Affitti

→ Spese supplementari  
 → Tassa di soggiorno in aggiunta  
 → Spesa per le pulizie alla partenza inclusa

[▶ Prenotare](#)

[▶ Contattare il proprietario](#)

Modalità di pagamento ammesse

• Contanti

Contattate direttamente i proprietari

[www.iha.it](http://www.iha.it)  
 Nr. annuncio  
 1506  
 >> Prenotare <<

Contatti

Lingue parlate 