

# Case vacanze Barcellona Appartamento

Appartamento nella città di Barcellona, a 15 min. Pl.Cataluna-Ramblas, è ampio, soleggiato, completamente attrezzata. Insegniamo Barcellona in bicicletta.



**Appartamento** al 4° piano, entrata individuale, in un(a) Immobile moderno da 6 piani

Ambito : urbano, marino

Capacità : da 1 a 6 persona(e)

Camera(e) : 2

Barcellona - Provincia di Barcellona - Catalogna  
Spagna

Nr. annuncio 53198

[www.iha.it](http://www.iha.it)



>> CASE VACANZE

DA PRIVATO A PRIVATO



## Case vacanze



Appartamento al 4° piano, entrata individuale, in un(a) Immobile moderno da 6 piani

- Ideale per tutte le età, coppia
- Vista : montagna, campagna, città, via/viale
- Ambito : urbano, marino
- Esposizione : Sud-ovest

" L'appartamento si trova nella città di Barcellona, molto ben collegato, la fermata della metropolitana, autobus 24 h., taxi è solo 5 min. La zona è buona, tranquilla e sicura. Ci sono molti negozi, supermercati, ristoranti, bar e molto vicino al centro commerciale La Maquinista. L'appartamento è spaziosa, soleggiata, molto buona condizione. Possibilità di ospitare da 2 a 6 persone. Ascensore c'è nell'edificio. "

## Gli extra

- **Piscina :**  
Piscina in comune, originale (aperta da '15 luglio' al '01 settembre')
- **Parcheggio :**  
Parcheggio coperto : comunale.
- **Agevolazioni :**  
Tavolo da ping-pong, cesto da basket, mini-golf, 9 bicicletta(e)
- **Attrezzature bambino :**  
Passeggiato

Privilegi :  
Green

## Ambiente & localizzazione



" L'appartamento si trova in una zona con strade larghe. Il parco può Dragó, è ideale per passeggiate e per gli amanti dello sport (corsa, ciclismo, nuoto, golf, basket, ping-pong). Esso è anche un'area con la sua parte storica, è la romanica chiesa e la scuola d'arte Fabra Coats. Anche la strada commerciale hub centrale C / Gran de Sant Andreu. È un quartiere affascinante e familiare. "

### Tempo libero

- **Attività tempo libero a meno di 20 km / 12 miglia :**

Pattini da ghiaccio, luogo per bagnarsi, Pedalò, immersione, immersione subacqua, surf, windsurf, vela, kite surf, golf, tennis, squash, percorso, percorso costiero/forestale, escursione, climbing, percorso per mountain bike, escursione in barca, passeggiata in calesse, passeggiata a cavallo, rollers/pattini a rotelle (circuit), skate board (rampa), ATV/Quad, circuito di modellismo, bowling, basket ball, pallavolo, pesca, pesca con lenza, campo di bocce

- **Assistenza :**

Scuola di vela, scuola di immersione, scuola di tennis

- **Attrazioni e relax :**

Bar/pub, discoteca, ristorante, cinema, cinema all'aperto, karaoke, parco e giardino, parco dei divertimenti, zoo/parco animale, parco marino, riserva naturale, centro d'esposizione, galleria d'arte, centro storico, museo, teatro, teatro all'aperto, teatro dell'opera, festival, antichità & anticaglie, cantina e degustazione di vino, casino, ippodromo, sauna, centro benessere, centro di bellezza, centro di fitness

### Ambiente

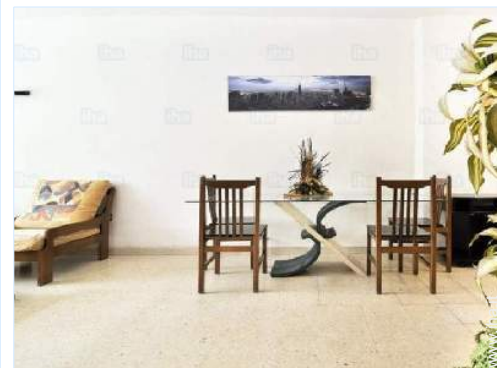
- **Località :**

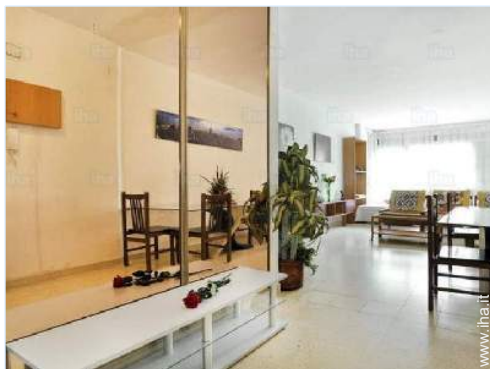
Piste di sci >50km  
Pista di pattinaggio 100m  
Piscina riscaldata 200m  
Mare/oceano 4km  
Spiaggia 3km  
Spiaggia dei nudisti 4km  
Piscina pubblica 200m  
Campo da tennis pubblico 1km  
Punto di surf 4km  
Fiume 500m  
Foresta 2km  
Massiccio montuoso 2km  
Marina 4km

- **Comodità :**

Centro città <50m  
Fermata/stazionamento bus <50m  
Fermata metropolitana <50m

Bus navetta spiaggia <50m  
Noleggio biciclette/mountain bike 500m  
Panetteria <50m  
Negozi tipici <50m  
Supermercato <50m  
Negozi di alta classe e di lusso <50m  
Salone di coiffure <50m  
Internet café <50m  
Ufficio postale 1km  
Banca <50m  
Distributore automatico di biglietti <50m  
Farmacia <50m  
Medico <50m  
Infermiera <50m  
Ospedale 2km  
Ambulatorio <50m





### Interno

- **Capacità di ospitalità :**  
da 1 a 6 persona(e) (5 adulti, 1 bambini)
- **Superficie abitabile :**  
70m<sup>2</sup>
- **Disposizione interna :**  
2 camera(e), 1 bagno(i), soggiorno 30m<sup>2</sup>, salone 30m<sup>2</sup>, grande cucina indipendente, sala da pranzo
- **Posto(i) letto(i) :**  
3 letto(i) matrimoniale(i), 3 letto(i) singolo(i), 1 letto (i) bambino
- **Confort :**  
Ascensore, presa per antenna tv, armadio, armadietto, guardaroba, vetrata, doppio vetro, serrande avvolgibili, interfono
- **Attrezzatura domestica :**  
Stoviglie/posate, utensili e batteria da cucina, caffettiera, piastra di cottura elettrica, forno microonde, cappa aspirante, frigorifero, congelatore, lavatrice

### Esterno

- **Sistemazione esterna :**  
Tenda tradizionale
- **Ambito esterno :**  
Giardino
- **Attrezzature esterne :**  
Vasca per la sabbia



### Servizi

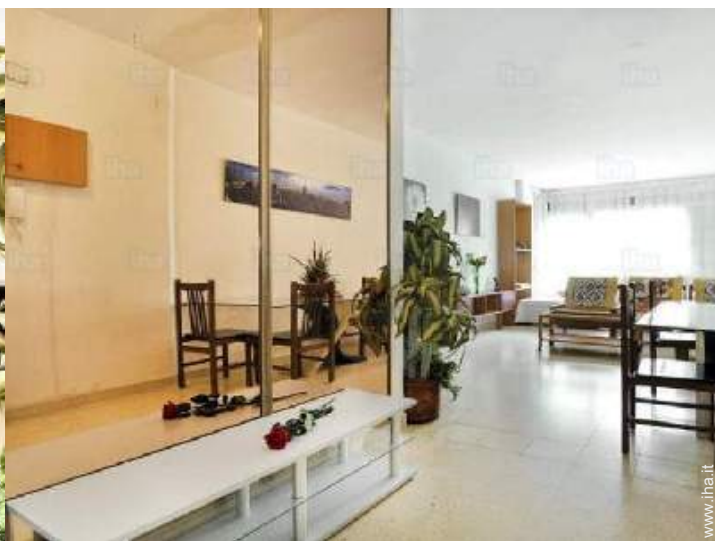
- **Biancheria :**  
Lenzuola, Coperta(e), Piumino(i), Cuscino(i)
- **Casa :**  
Servizio di manutenzione supplemento, Parcheggio supplemento, Transfert stazione aeroporto supplemento
- **Personale :**  
Baby sitting supplemento, Animatore/trice supplemento
- **Ristorazione :**  
Serata a tema supplemento (1 volte/settimana +€20)

### Informazioni utili

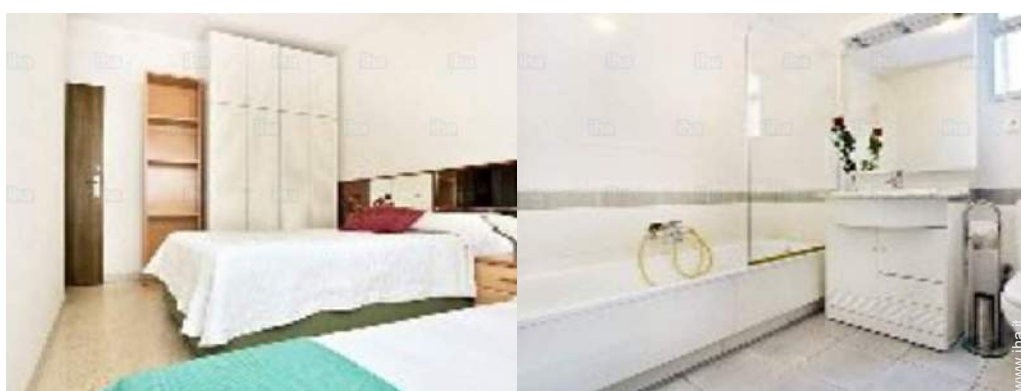
- **Informazioni utili**  
Bambini benvenuti  
Copertura telefonia mobile  
Acqua : calda/fredda  
Tensione elettrica : 220-240V / 50Hz  
Alimentazione elettrica : conduttura



Album fotografico - 1

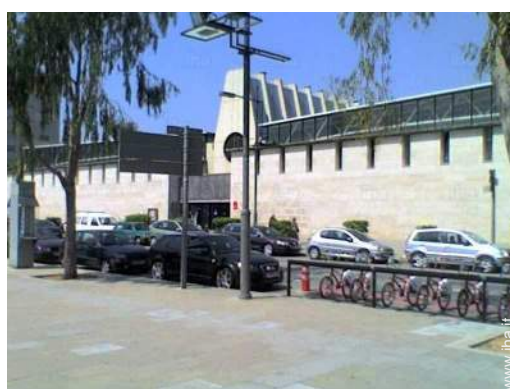


Album fotografico - 2



parco e giardino

parco e giardino



centro di fitness

Album fotografico - 3



basket ball



golf



piscina pubblica



riserva naturale



riserva naturale

### Cartina stradale



### Localizzazione & Accesso

“ È situato nella città di Barcellona, nel quartiere di Sant Andreu, prossima stazione della metropolitana Torras i Bages, molto vicino alla zona shopping centro La Maquinista, centro ricreativo Heron City. Rio Besós è 15 minuti. a pochi passi, la spiaggia è un 25 min. in metropolitana o autobus. L'aeroporto dista 20 km. ”



Coordinate GPS in gradi, minuti, secondi: Latitudine 41° 25'48"N - Longitudine 2° 10'56"E (Abitazione)

#### Indirizzo

→ Paseo Fabra i Puig  
08001 Barcellona

#### ● Aeroporto Barcelona El Prat

→ Barcellona, Provincia di Barcellona,  
Catalogna, Spagna  
→ Distanza : 15km  
→ Tempo : 30'

#### ● Stazione ferroviaria Barcelona Sants

→ Barcellona, Provincia di Barcellona,  
Catalogna, Spagna  
→ Distanza : 10km  
→ Tempo : 20'

#### ● Stazionamento bus Estació del nord

→ Barcellona, Provincia di Barcellona,  
Catalogna, Spagna  
→ Distanza : 5km  
→ Tempo : 15'

● Badalona : (5km)

● Saragozza : (290km)

● Benicarló : (200km)

### Contatti

Lingue parlate



Localizzazione





# Case vacanze Barcellona - Spagna Appartamento

9

[Prenotare](#)

Calendario delle disponibilità - da : ottobre 2017

Ott	D	L	Ma	Me	G	V	S	D	L	Ma	Me	G	V	S	D	L	Ma	Me	G	V	S	D	L	Ma							
2017	1	2	3	4	5	6	7	8	9	10	11	12	13	14	15	16	17	18	19	20	21	22	23	24	25	26	27	28	29	30	31
																	-	-	-	-	-	-	-	-	-	-	-	-	-	-	-

Nov	Me	G	V	S	D	L	Ma	Me	G	V	S	D	L	Ma	Me	G	V	S	D	L	Ma	Me	G							
2017	1	2	3	4	5	6	7	8	9	10	11	12	13	14	15	16	17	18	19	20	21	22	23	24	25	26	27	28	29	30
	-	-	-	-	-	-	-	-	-	-	-	-	-	-	-	-	-	-	-	-	-	-	-	-	-	-	-	-	-	-

Dic	V	S	D	L	Ma	Me	G	V	S	D	L	Ma	Me	G	V	S	D	L	Ma	Me	G	V	S	D							
2017	1	2	3	4	5	6	7	8	9	10	11	12	13	14	15	16	17	18	19	20	21	22	23	24	25	26	27	28	29	30	31
	-	-	-	-	-	-	-	-	-	-	-	-	-	-	-	-	-	-	-	-	-	-	-	-	-	-	-	-	-	-	

Gen	L	Ma	Me	G	V	S	D	L	Ma	Me	G	V	S	D	L	Ma	Me	G	V	S	D	L	Ma	Me							
2018	1	2	3	4	5	6	7	8	9	10	11	12	13	14	15	16	17	18	19	20	21	22	23	24	25	26	27	28	29	30	31
	-	-	-	-	-	-	-	-	-	-	-	-	-	-	-	-	-	-	-	-	-	-	-	-	-	-	-	-	-	-	

Feb	G	V	S	D	L	Ma	Me	G	V	S	D	L	Ma	Me	G	V	S	D	L	Ma	Me							
2018	1	2	3	4	5	6	7	8	9	10	11	12	13	14	15	16	17	18	19	20	21	22	23	24	25	26	27	28
	-	-	-	-	-	-	-	-	-	-	-	-	-	-	-	-	-	-	-	-	-	-	-	-	-	-	-	-

Mar	G	V	S	D	L	Ma	Me	G	V	S	D	L	Ma	Me	G	V	S	D	L	Ma	Me	G	V	S							
2018	1	2	3	4	5	6	7	8	9	10	11	12	13	14	15	16	17	18	19	20	21	22	23	24	25	26	27	28	29	30	31
	-	-	-	-	-	-	-	-	-	-	-	-	-	-	-	-	-	-	-	-	-	-	-	-	-	-	-	-	-	-	

Apr	D	L	Ma	Me	G	V	S	D	L	Ma	Me	G	V	S	D	L	Ma	Me	G	V	S	D	L							
2018	1	2	3	4	5	6	7	8	9	10	11	12	13	14	15	16	17	18	19	20	21	22	23	24	25	26	27	28	29	30
	-	-	-	-	-	-	-	-	-	-	-	-	-	-	-	-	-	-	-	-	-	-	-	-	-	-	-	-	-	-

Mag	Ma	Me	G	V	S	D	L	Ma	Me	G	V	S	D	L	Ma	Me	G	V	S	D	L	Ma	Me	G							
2018	1	2	3	4	5	6	7	8	9	10	11	12	13	14	15	16	17	18	19	20	21	22	23	24	25	26	27	28	29	30	31
	-	-	-	-	-	-	-	-	-	-	-	-	-	-	-	-	-	-	-	-	-	-	-	-	-	-	-	-	-	-	

Giu	V	S	D	L	Ma	Me	G	V	S	D	L	Ma	Me	G	V	S	D	L	Ma	Me	G	V	S							
2018	1	2	3	4	5	6	7	8	9	10	11	12	13	14	15	16	17	18	19	20	21	22	23	24	25	26	27	28	29	30
	-	-	-	-	-	-	-	-	-	-	-	-	-	-	-	-	-	-	-	-	-	-	-	-	-	-	-	-	-	-

Lug	D	L	Ma	Me	G	V	S	D	L	Ma	Me	G	V	S	D	L	Ma	Me	G	V	S	D	L	Ma							
2018	1	2	3	4	5	6	7	8	9	10	11	12	13	14	15	16	17	18	19	20	21	22	23	24	25	26	27	28	29	30	31
	-	-	-	-	-	-	-	-	-	-	-	-	-	-	-	-	-	-	-	-	-	-	-	-	-	-	-	-	-	-	

Case vacanze  
Catalogna - Barcellona  
**Appartamento**

10  
[Prenotare](#)



Calendario delle disponibilità - da : luglio 2018

Ago	Me	G	V	S	D	L	Ma	Me	G	V	S	D	L	Ma	Me	G	V	S	D	L	Ma	Me	G	V							
2018	1	2	3	4	5	6	7	8	9	10	11	12	13	14	15	16	17	18	19	20	21	22	23	24	25	26	27	28	29	30	31
-	-	-	-	-	-	-	-	-	-	-	-	-	-	-	-	-	-	-	-	-	-	-	-	-	-	-	-	-	-	-	

Set	S	D	L	Ma	Me	G	V	S	D	L	Ma	Me	G	V	S	D	L	Ma	Me	G	V	S	D							
2018	1	2	3	4	5	6	7	8	9	10	11	12	13	14	15	16	17	18	19	20	21	22	23	24	25	26	27	28	29	30
-	-	-	-	-	-	-	-	-	-	-	-	-	-	-	-	-	-	-	-	-	-	-	-	-	-	-	-	-	-	-

[Mese : Seguinte >>](#)

Tariffe di affitto - Appartamento - da 1 a 6 Persona(e)

Tariffe	Nocte	Week-end	Settimana	2 settimane	Mese
 Bassa stagione	€75 ↓ > 3	€150	€315	€630	-
 Alta stagione	-	-	€350	-	-

↓ Riduzione tariffa > Minimo Nocte

[Prenotare](#)

Condizioni di prenotazione

• Prenotazione

- Pagamento al momento della prenotazione : 25% dell'importo dell'affitto
- Pagamento del saldo : alla consegna delle chiavi
- Cauzione richiesta : €150

[▶ Prenotare](#)

Modalità di pagamento ammesse



- Bonifico bancario • Contanti

[▶ Contattare il proprietario](#)

Contattate direttamente i proprietari

[www.iha.it](http://www.iha.it)  
Nr. annuncio  
53198  
>> Prenotare <<

Contatti

Lingue parlate   

Nr. annuncio 53198

[www.iha.it](http://www.iha.it)

