

# Case vacanze Bartholomäberg "Ferienwohnung Herold im Ferien- und Erho"

Bellissimo appartamento nel Montafon!



Appartamento al 2° piano in un(a)  
Residenza Privata da 3 piani

Ambito : sportivo, adeguato al riposo

Capacità : da 1 a 6 persona(e)

Camera(e) : 2

Stanza(e) : 3

Bartholomäberg - Vorarlberg

Austria

Prenotazione : +49 (0) 7266 309515 (Germania)

Nr. annuncio 4565

www.ihait.it



## Case vacanze



Appartamento al 2° piano in un(a)  
Residenza Privata da 3 piani

- **Ideale per famiglia, sportivo(i)**
- **Vista :** panoramico, montagna, campagna, campi agricoli, foresta
- **Ambito :** sportivo, adeguato al riposo

" Il nostro appartamento è un'appartamento casa, tranquilla e soleggiata si trova in un cul de sac sul bordo della foresta. Il nostro appartamento di tre camere di 54 m<sup>2</sup> è finemente arredata e può ospitare fino a 6 persone. Ha 2 camere da letto, un bagno, un'unità di cucina completamente attrezzata, un accogliente sala da pranzo e zona soggiorno. L'appartamento è dotato di connessione Internet, TV satellitare, stereo e lettore CD. Le attrezzature della cucina sono costituiti da piastre elettriche, Frigorifero, lavastoviglie, forno a microonde, macchina per il caffè, ecc. Nella Casa Appartamento, un deposito sci riscaldato e una servizio lavanderia camera con lavatrice e asciugatrice si trova al piano terra. L'esterno offre libertà di movimento sufficiente per mostre e strutture per adulti e bambini o semplicemente per rilassarsi. Abbiamo fatto anche per il parcheggio. "

## Gli extra

- **Parcheggio :**  
Parcheggio non coperto : 1 posto(i) riservato (i), 5 sul terreno.
- **Agevolazioni :**  
Armadio per gli sci, asciuga scarponi da sci
- **Attrezzature bambino :**  
Seggiolone

## Ambiente & localizzazione



Montagna



Sci

" I diversi comprensori sciistici offrono diversi stimoli. Da giovane, al vecchio viene tutti da principiante per il freak di sport. Ad esempio sul GOLM con sue ampie piste, dove sono stati decisi già emozionanti gare di Coppa del mondo donne. O sulla terrazza solarium di Hochjoch con il suo vasto comprensorio sciistico e il tunnel di sci lunga 470 m. Ideale per tutte le richieste anche la vasta area del Silvretta Nova, è probabilmente uno dei più belli e migliori sviluppati comprensori sciistici delle Alpi. Gli atleti e gli amanti della natura potranno apprezzare anche gargellen, dove oltre 30 tour sugli sci, in parte uscire transfrontaliere nella vicina Svizzera. Per non parlare della zona il Bielerhöhe, un punto di partenza per escursioni di sci e ghiacciaio alpino sopra la linea degli alberi. Là le piste da sci altitudine invitare leader, sul livello del mare, sul lago ghiacciato del Silvretta in 2000 m per lo sci nordico. Comprensorio sciistico Kristberg a Silbental con una lunga 11 km "sentiero panoramico" è popolare come sci zona famiglie grabs in Tschagguns. "

## Tempo libero

- **Attività tempo libero a meno di 20 km / 12 miglia :**

Sci alpino, sci di fondo, sci fuori pista, ski trekking, Sci a tallone libero, snowboard, slitta (pista), pattini da ghiaccio, luogo per bagnarsi, golf, percorso, escursione, climbing, arrampicata su roccia, percorso per mountain bike, deltaplano, parapendio

- **Assistenza :**

Scuola di sci, giardino delle nevi per bambini

- **Attrazioni e relax :**

Ristorante, cinema, centro storico, boutique d'artigianato

## Ambiente

- **Località :**

Piste di sci 1km  
Ski lifts 1km  
Pista di pattinaggio 10km  
Piscina riscaldata 10km  
Piscina pubblica 10km  
Percorso di golf 9 buche 10km  
Foresta 500m  
Massiccio montuoso 800m

- **Comodità :**

Villaggio centro 800m  
Centro città 10km  
Bus navetta piste di sci 50m  
Noleggio biciclette/mountain bike 800m  
Noleggio attrezzatura di sci 800m  
Panetteria 800m  
Negozi tipici 800m  
Supermercato 800m

Banca 800m  
Distributore automatico di biglietti 800m  
Farmacia 10km  
Ospedale 10km



soggiorno



la casa



soggiorno



soggiorno

### Interno

- **Capacità di ospitalità :**  
da 1 a 6 persona(e) (4 adulti, 2 bambini)
- **Superficie abitabile :**  
55m<sup>2</sup>
- **Disposizione interna :**  
3 stanza(e), 2 camera(e), 1 bagno(i), 1 WC, soggiorno 22m<sup>2</sup>, cucina indipendente, angolo pranzo
- **Posto(i) letto(i) :**  
2 letto(i) matrimoniale(i), 1 letto estraibile 1 persona, 1 letto (i) bambino
- **Confort :**  
Ascensore, TV, sistema hi-fi, accesso internet, wifi, armadio, armadietto, guardaroba, asciugacapelli, riscaldamento centrale, tende, interfono, allarme antincendio
- **Attrezzatura domestica :**  
Stoviglie/posate, utensili e batteria da cucina, caffettiera elettrica, bollitore elettrico, tostiera, cucina elettrica, piastra di cottura elettrica, forno, forno microonde, cappa aspirante, frigorifero, congelatore, lavastoviglie, lavatrice, asciugatrice, aspirapolvere

### Servizi

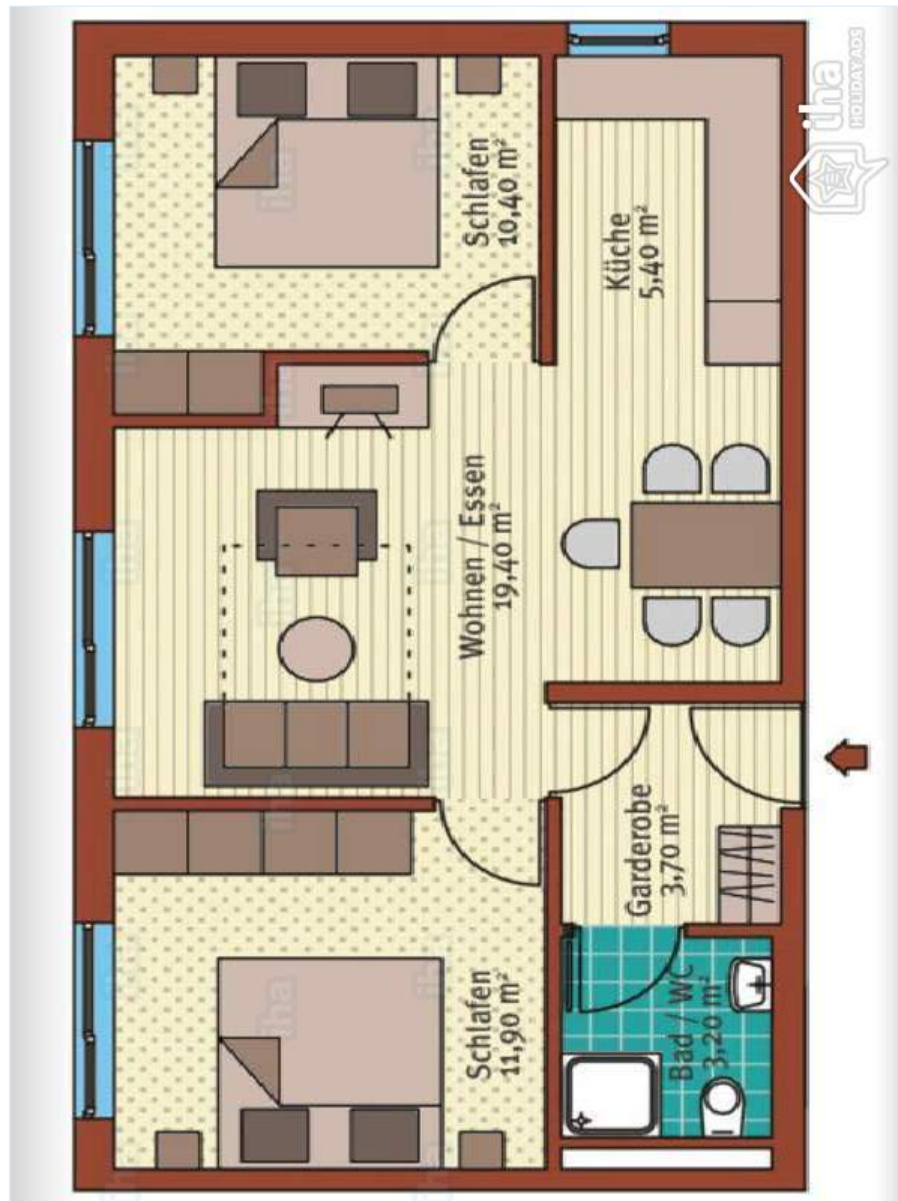
- **Biancheria :**  
Lenzuola, Biancheria da toilette, Coperta(e), Cuscino(i)
- **Casa :**  
Pulizia alla partenza supplemento (+€70), Snevamento, Custode/portiere, Parcheggio

### Informazioni utili

- **Informazioni utili**  
Bambini benvenuti  
Affitto non fumatori, copertura telefonia mobile, trasporto personale consigliabile  
Acqua : calda/fredda  
Tensione elettrica : 220-240V / 50Hz  
Alimentazione elettrica : conduttura



Piantina



[www.ihait](http://www.ihait)

Album fotografico - 1



la casa



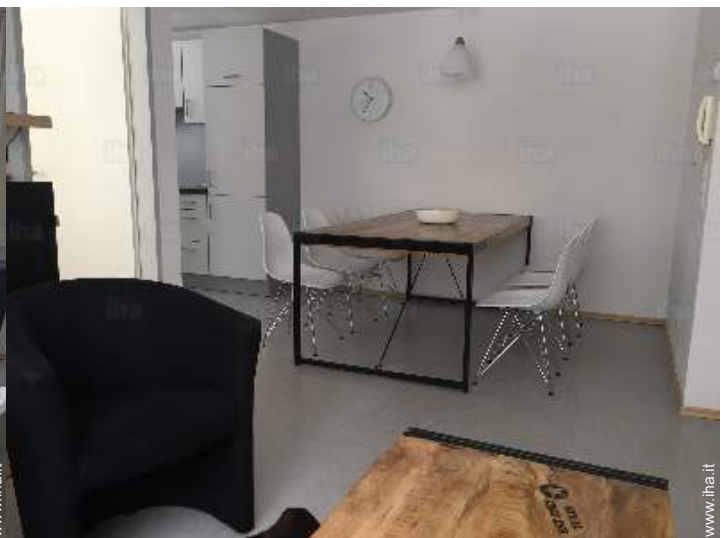
soggiorno



soggiorno



soggiorno



angolo pranzo



Album fotografico - 2



cucina



camera



camera



camera



guardaroba



WC



WC

lavatrice



la casa

[Galleria foto ricordi - 1](#)



Gen 2019



Gen 2019



Gen 2019



Gen 2019



[Galleria foto ricordi - 2](#)



Gen 2019



Gen 2019



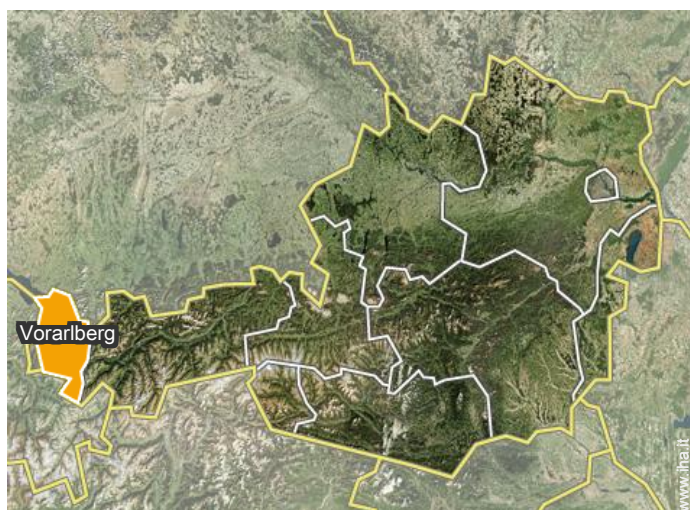
Gen 2019



Gen 2019




### Localizzazione



### Localizzazione & Accesso

" Rheintal autostrada A14 - uscita Montafon in Bludenz - Silvretta - Bundesstraße di B188 RichtungSchruns - tranne piani 23. "

 Coordinate GPS in gradi, minuti, secondi: Latitudine 47°6'3"N - Longitudine 9°52'8"E (Abitazione)

#### Indirizzo

→ Ferien und Erholungsdorf Außerböden  
Außerböden 21  
6771 Bartholomäberg

#### • Autostrada (uscita) A14

→ Bludenz, Vorarlberg, Austria  
→ Distanza : 7,5km  
→ Tempo : 10'

#### • Stazione ferroviaria Vandans



→ Vandans, Vorarlberg, Austria  
→ Distanza : 500m  
→ Tempo : 5'

• Schruns : (5km)

• Bludenz : (10km)

• Feldkirch : (28km)

### Contatti

Lingue parlate  

# Case vacanze Bartholomäberg - Austria "Ferienwohnung Herold im Ferien- und Erho"

10  
[Prenotare](#)

Calendario delle disponibilità - da : gennaio 2019

Gen	Ma	Me	G	V	S	D	L	Ma	Me	G	V	S	D	L	Ma	Me	G	V	S	D	L	Ma	Me	G							
2019	1	2	3	4	5	6	7	8	9	10	11	12	13	14	15	16	17	18	19	20	21	22	23	24	25	26	27	28	29	30	31
																			-	-	-	-	-	-	-	-	-	-	-	-	

Feb	V	S	D	L	Ma	Me	G	V	S	D	L	Ma	Me	G	V	S	D	L	Ma	Me	G							
2019	1	2	3	4	5	6	7	8	9	10	11	12	13	14	15	16	17	18	19	20	21	22	23	24	25	26	27	28
	-	-	-	-	-	-	-	-	-	-	-	-	-	-	-	-	-	-	-	-	-	-	-	-	-	-	-	-

Mar	V	S	D	L	Ma	Me	G	V	S	D	L	Ma	Me	G	V	S	D	L	Ma	Me	G	V	S	D							
2019	1	2	3	4	5	6	7	8	9	10	11	12	13	14	15	16	17	18	19	20	21	22	23	24	25	26	27	28	29	30	31
	-	-	-	-	-	-	-	-	-	-	-	-	-	-	-	-	-	-	-	-	-	-	-	-	-	-	-	-	-	-	

Apr	L	Ma	Me	G	V	S	D	L	Ma	Me	G	V	S	D	L	Ma	Me	G	V	S	D	L	Ma							
2019	1	2	3	4	5	6	7	8	9	10	11	12	13	14	15	16	17	18	19	20	21	22	23	24	25	26	27	28	29	30
	-	-	-	-	-	-	-	-	-	-	-	-	-	-	-	-	-	-	-	-	-	-	-	-	-	-	-	-	-	

Mag	Me	G	V	S	D	L	Ma	Me	G	V	S	D	L	Ma	Me	G	V	S	D	L	Ma	Me	G	V							
2019	1	2	3	4	5	6	7	8	9	10	11	12	13	14	15	16	17	18	19	20	21	22	23	24	25	26	27	28	29	30	31
	-	-	-	-	-	-	-	-	-	-	-	-	-	-	-	-	-	-	-	-	-	-	-	-	-	-	-	-	-	-	

Giu	S	D	L	Ma	Me	G	V	S	D	L	Ma	Me	G	V	S	D	L	Ma	Me	G	V	S	D							
2019	1	2	3	4	5	6	7	8	9	10	11	12	13	14	15	16	17	18	19	20	21	22	23	24	25	26	27	28	29	30
	-	-	-	-	-	-	-	-	-	-	-	-	-	-	-	-	-	-	-	-	-	-	-	-	-	-	-	-	-	

Lug	L	Ma	Me	G	V	S	D	L	Ma	Me	G	V	S	D	L	Ma	Me	G	V	S	D	L	Ma	Me							
2019	1	2	3	4	5	6	7	8	9	10	11	12	13	14	15	16	17	18	19	20	21	22	23	24	25	26	27	28	29	30	31
	-	-	-	-	-	-	-	-	-	-	-	-	-	-	-	-	-	-	-	-	-	-	-	-	-	-	-	-	-	-	

Ago	G	V	S	D	L	Ma	Me	G	V	S	D	L	Ma	Me	G	V	S	D	L	Ma	Me	G	V	S							
2019	1	2	3	4	5	6	7	8	9	10	11	12	13	14	15	16	17	18	19	20	21	22	23	24	25	26	27	28	29	30	31
	-	-	-	-	-	-	-	-	-	-	-	-	-	-	-	-	-	-	-	-	-	-	-	-	-	-	-	-	-	-	

Set	D	L	Ma	Me	G	V	S	D	L	Ma	Me	G	V	S	D	L	Ma	Me	G	V	S	D	L							
2019	1	2	3	4	5	6	7	8	9	10	11	12	13	14	15	16	17	18	19	20	21	22	23	24	25	26	27	28	29	30
	-	-	-	-	-	-	-	-	-	-	-	-	-	-	-	-	-	-	-	-	-	-	-	-	-	-	-	-	-	

Ott	Ma	Me	G	V	S	D	L	Ma	Me	G	V	S	D	L	Ma	Me	G	V	S	D	L	Ma	Me	G							
2019	1	2	3	4	5	6	7	8	9	10	11	12	13	14	15	16	17	18	19	20	21	22	23	24	25	26	27	28	29	30	31
	-	-	-	-	-	-	-	-	-	-	-	-	-	-	-	-	-	-	-	-	-	-	-	-	-	-	-	-	-	-	

- Prenotato
- Media stagione
- Periodo promozionale
- Alta stagione
- Bassa stagione



Case vacanze  
Vorarlberg - Bartholomäberg  
"Ferienwohnung Herold im Ferien- und Erho"

11  
[Prenotare](#)

Calendario delle disponibilità - da : ottobre 2019

Nov	V	S	D	L	Ma	Me	G	V	S	D	L	Ma	Me	G	V	S	D	L	Ma	Me	G	V	S	D	L	Ma	Me	G	V	S
2019	1	2	3	4	5	6	7	8	9	10	11	12	13	14	15	16	17	18	19	20	21	22	23	24	25	26	27	28	29	30
	-	-	-	-	-	-	-	-	-	-	-	-	-	-	-	-	-	-	-	-	-	-	-	-	-	-	-	-	-	-

Dic	D	L	Ma	Me	G	V	S	D	L	Ma	Me	G	V	S	D	L	Ma	Me	G	V	S	D	L	Ma	Me	G	V	S	D	L	Ma
2019	1	2	3	4	5	6	7	8	9	10	11	12	13	14	15	16	17	18	19	20	21	22	23	24	25	26	27	28	29	30	31
	-	-	-	-	-	-	-	-	-	-	-	-	-	-	-	-	-	-	-	-	-	-	-	-	-	-	-	-	-	-	

- Prenotato
- Media stagione
- Periodo promozionale
- Alta stagione
- Bassa stagione

[Mese : Seguente >>](#)

Tariffe di affitto - Appartamento - da 1 a 6 Persona(e)

Tariffe	Notte	Week-end	Settimana	2 settimane	Mese
<span style="color: green;">■</span> Bassa stagione	€75 (Sabato) > 7	-	€525 (Sabato)	-	-
<span style="color: blue;">■</span> Media stagione	€85 (Sabato) > 7	-	€595 (Sabato)	-	-
<span style="color: red;">■</span> Alta stagione	€120 (Sabato) > 7	-	€840 (Sabato)	-	-
<span style="color: orange;">■</span> Periodo promozionale	€175 (Sabato) > 7	-	€1225 (Sabato)	-	-

(Giorno di arrivo) > Minimo Notte

[Prenotare](#)





soggiorno



soggiorno



angolo pranzo



la casa



soggiorno

### Condizioni di prenotazione

#### • Prenotazione

- Pagamento al momento della prenotazione :  
20% dell'importo dell'affitto
- Pagamento del saldo :  
1 mese prima del soggiorno

#### • Affitti

- Spese comprese
- Tassa di soggiorno inclusa
- Spesa per le pulizie alla partenza non inclusa : €70
- Supplemento previsto per :  
- letto(i) supplementare(i)

### Modalità di pagamento ammesse

- Bonifico bancario • PayPal

► Prenotare

► Contattare il proprietario

Contattate direttamente i proprietari

[www.iha.it](http://www.iha.it)  
Nr. annuncio  
4565  
>> Prenotare <<

### Contatti

Lingue parlate  