

Case vacanze Belluno "Vena d' Oro"



Villa, individuale, da 2 piani, entrata individuale, in un(a) Proprietà privata

Ambito : adeguato al riposo, romantico

Capacità : da 2 a 7 persona(e)

Camera(e) : 4

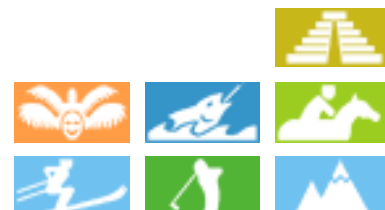
Stanza(e) : 8

Belluno - Provincia di Belluno (BL) - Veneto

Italia

Nr. annuncio 8058

www.iha.it



>> CASE VACANZE

DA PRIVATO A PRIVATO

Case vacanze



Villa, individuale, da 2 piani, entrata individuale, in un(a) Proprietà privata

- Ideale per tutte le età, coppia con bambino
- Vista : panoramico, nessuna costruzione davanti/di fronte, montagna, campi agricoli, fiume, città
- Ambito : adeguato al riposo, romantico
- Esposizione : Sud-ovest

Gli extra

- Tennis :
Campo da tennis privato, Superficie dura
- Parcheggio :
Parcheggio non coperto : 2 nell'abitazione.
- Agevolazioni :
Armadio per gli sci, asciugascarponi da sci, tavolo da ping-pong, 4 bicicletta(e), auto da turismo, attrezzature equestri
- Attrezzature bambino :
Seggiolone, bagnetto bambino, passeggino

Privilegi :
Campo pratica, scuderia



Ambito esterno

Ambiente & localizzazione



Montagna Golf Sci Equitazione



Pesca Festival Cultura

Tempo libero

- Attività tempo libero a meno di 20 km / 12 miglia :

Sci alpino, sci di fondo, sci fuori pista, ski trekking, Sci a tallone libero, snowboard, pattini da ghiaccio, bob, luogo per bagnarsi, windsurf, vela, kite surf, canoa-kayak, torrentismo, rafting, tennis, scuola di equitazione, percorso, percorso costiero/forestale, escursione, climbing, arrampicata su roccia, percorso per mountain bike, paracadute ascensionale, paracadutismo, deltaplano, parapendio, Club aeronautica, alianti (club), passeggiata a cavallo

- Assistenza :

Scuola di sci, giardino delle nevi per bambini, scuola di vela, scuola di tennis, scuola di equitazione

- Attrazioni e relax :

Bar/pub, discoteca, ristorante, cinema, parco e giardino, parco dei divertimenti, zoo/parco animale, riserva naturale, galleria d'arte, centro storico, museo, teatro dell'opera, festival, antichità & anticaglie, boutique d'artigianato, cantina e degustazione di vino, bagni naturali, terme, Bio farm

Ambiente

- Località :

Piste di sci 1km
Ski lifts 1km
Pista di pattinaggio 4km
Mare/oceano 50km
Percorso di golf 9 buche 15km
Base aeronautica 4km
Punto di windsurf 15km
Centro nautico 5km
Rapide sui fiumi 1km
Cascata 1km
Scogliera 1km
Fiume 1km
Lago 5km
Massiccio montuoso 1km
Via ferrata 1km

- Comodità :

Asilo 1km
Villaggio centro 4km
Centro città 4km
Fermata/stazionamento bus 1km
Noleggio biciclette/mountain bike 1km
Noleggio auto 4km
Noleggio attrezzatura di sci 1km
Noleggio biancheria/lavanderia 1km
Panetteria 3km

Traiteur <50m
Negozi tipici 4km
Supermercato 4km
Negozi di alta classe e di lusso 4km
Salone di coiffure 4km
Internet café 4km
Ufficio postale 4km
Banca 4km
Distributore automatico di biglietti 4km
Farmacia 4km
Medico 4km
Infermiera 4km
Ospedale 4km



angolo cottura



soggiorno



camera

Interno

- **Capacità di ospitalità :**

da 2 a 7 persona(e) (6 adulti, 1 bambini)

- **Superficie abitabile :**

250m²

- **Disposizione interna :**

8 stanza(e), 4 camera(e), 1 bagno(i), 1 doccia, soggiorno 30m², salone 20m², cucina tipica, sala da pranzo, angolo pranzo, salone con televisore, biblioteca, reception, lavanderia, cantina, patio, veranda

- **Posto(i) letto(i) :**

2 letto(i) matrimoniale(i), 1 letto(i) king-size (s), 1 letto(i) queen-size(s), 1 letto(i) pieghevole, 1 letto (i) bambino

- **Confort :**

Camino, TV, collezione di libri, cavo/satellite, wifi, armadietto, guardaroba, asciugacapelli, riscaldamento centrale, stufa a legna, stufa ad olio combustibile, tende, serrande avvolgibili, serrande automatiche

- **Attrezzatura domestica :**

Utensili e batteria da cucina, caffettiera, caffettiera elettrica, tostiera, spremiagrumi, cucina a gas, forno, forno microonde, frigorifero, lavastoviglie, lavatrice, aspirapolvere, ferro da stiro, asse da stiro

Esterno

- **Superficie del terreno :**

4 ha

- **Sistemazione esterna :**

Terrazzo, terrazzo coperto 10m², balcone 10m²

- **Ambito esterno :**

Cortile privato 200m², terreno > 1000m², prato inglese > 1000m², parco boscoso 3 ha, pineta 3 ha

- **Attrezzature esterne :**

Cucina esterna, barbecue, tavolo da giardino, 7 sedia(e) da giardino, ombrellone, salotto da giardino, 2 sedia sdraio, 1 amaca (che), dondolo, altalena

Servizi

- **Biancheria :**

Lenzuola supplemento (1 volte/settimana + €10), Biancheria da toilette supplemento (1 volte/settimana), Biancheria da casa supplemento (1 volte/settimana), Coperta(e) supplemento (1 volte/settimana), Cuscino(i) supplemento (2 volte/settimana)

- **Casa :**

Pulizia alla partenza supplemento (+€60), Snevamento (7 volte/settimana), Custode/portiere, Parcheggio, Transfert stazione aeroporto supplemento

- **Personale :**

Personale supplemento, Cuoco(chi)/cuoca (che) supplemento (+€30), Autista supplemento, Biancheria supplemento, Baby sitting supplemento, Guida supplemento

- **Ristorazione :**

Prima colazione supplemento, Table d'hôte supplemento, Grigliata supplemento, Mezza pensione supplemento, Pensione completa supplemento, Preparazione pasti tipici supplemento (+€30), Preparazione cesto da pic-nic supplemento

Informazioni utili

- **Informazioni utili**

Bambini benvenuti

Animali ammessi

Presenza sul posto : animali domestici, equini, animali da fattoria, animali 'selvaggi'
Copertura telefonia mobile, trasporto personale consigliabile

Acqua : calda/fredda

Tensione elettrica : 220-240V / 50Hz

Alimentazione elettrica : conduttura

Album fotografico - 1



Ambito esterno



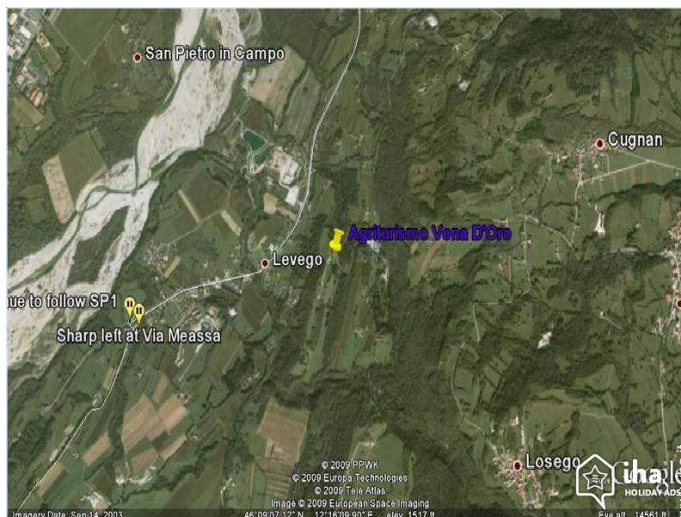
soggiorno

angolo cottura



camera

Cartina stradale



Localizzazione & Accesso



Coordinate GPS in gradi, minuti, secondi: Latitudine 46°9'8
"N - Longitudine 12°16'4"E (Abitazione)

Indirizzo

→ Via Vena d'Oro 40
32100 Belluno

• Aeroporto Belluno

→ Belluno, Provincia di Belluno, Veneto,
Italia
→ Distanza : 4km
→ Tempo : 10'

• Aeroporto Venice Marco Polo

→ Venezia, Provincia di Venezia, Veneto,
Italia
→ Distanza : 90km
→ Tempo : 1h

• Aeroporto Treviso Sant'Angelo Antonio Canova

→ Treviso, Provincia di Treviso, Veneto,
Italia
→ Tempo : 30'

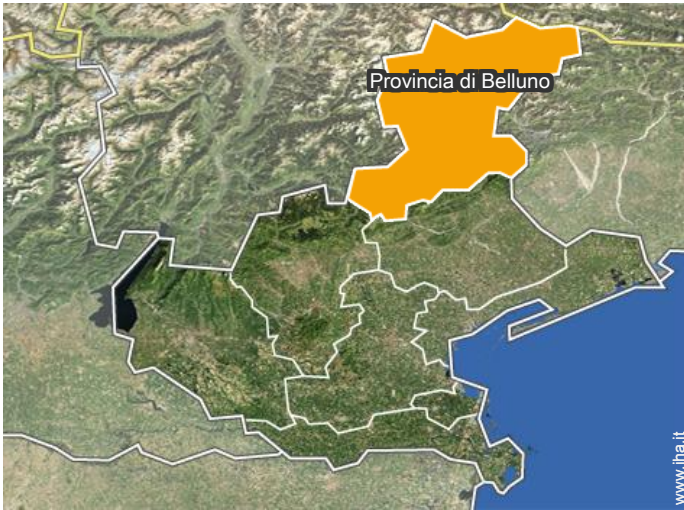
- Belluno : (4km)
- Venezia : (90km)
- Cortina d'Ampezzo : (45km)

Contatti

Lingue parlate



Localizzazione



Calendario delle disponibilità - da : dicembre 2017

Dic	V	S	D	L	Ma	Me	G	V	S	D	L	Ma	Me	G	V	S	D	L	Ma	Me	G	V	S	D	L	Ma	Me	G	V	S	D	
2017	1	2	3	4	5	6	7	8	9	10	11	12	13	14	15	16	17	18	19	20	21	22	23	24	25	26	27	28	29	30	31	

Gen	L	Ma	Me	G	V	S	D	L	Ma	Me	G	V	S	D	L	Ma	Me	G	V	S	D	L	Ma	Me	G	V	S	D	L	Ma	Me
2018	1	2	3	4	5	6	7	8	9	10	11	12	13	14	15	16	17	18	19	20	21	22	23	24	25	26	27	28	29	30	31
	-	-	-	-	-	-	-	-	-	-	-	-	-	-	-	-	-	-	-	-	-	-	-	-	-	-	-	-	-	-	-

Feb	G	V	S	D	L	Ma	Me	G	V	S	D	L	Ma	Me	G	V	S	D	L	Ma	Me	G	V	S	D	L	Ma	Me	
2018	1	2	3	4	5	6	7	8	9	10	11	12	13	14	15	16	17	18	19	20	21	22	23	24	25	26	27	28	
	-	-	-	-	-	-	-	-	-	-	-	-	-	-	-	-	-	-	-	-	-	-	-	-	-	-	-	-	-

Mar	G	V	S	D	L	Ma	Me	G	V	S	D	L	Ma	Me	G	V	S	D	L	Ma	Me	G	V	S	D	L	Ma	Me	G	V	S
2018	1	2	3	4	5	6	7	8	9	10	11	12	13	14	15	16	17	18	19	20	21	22	23	24	25	26	27	28	29	30	31
	-	-	-	-	-	-	-	-	-	-	-	-	-	-	-	-	-	-	-	-	-	-	-	-	-	-	-	-	-	-	-

Apr	D	L	Ma	Me	G	V	S	D	L	Ma	Me	G	V	S	D	L	Ma	Me	G	V	S	D	L	Ma	Me	G	V	S	D	L
2018	1	2	3	4	5	6	7	8	9	10	11	12	13	14	15	16	17	18	19	20	21	22	23	24	25	26	27	28	29	30
	-	-	-	-	-	-	-	-	-	-	-	-	-	-	-	-	-	-	-	-	-	-	-	-	-	-	-	-	-	-

Mag	Ma	Me	G	V	S	D	L	Ma	Me	G	V	S	D	L	Ma	Me	G	V	S	D	L	Ma	Me	G	V	S	D	L	Ma	Me	G
2018	1	2	3	4	5	6	7	8	9	10	11	12	13	14	15	16	17	18	19	20	21	22	23	24	25	26	27	28	29	30	31
	-	-	-	-	-	-	-	-	-	-	-	-	-	-	-	-	-	-	-	-	-	-	-	-	-	-	-	-	-	-	-

Giu	V	S	D	L	Ma	Me	G	V	S	D	L	Ma	Me	G	V	S	D	L	Ma	Me	G	V	S	D	L	Ma	Me	G	V	S
2018	1	2	3	4	5	6	7	8	9	10	11	12	13	14	15	16	17	18	19	20	21	22	23	24	25	26	27	28	29	30
	-	-	-	-	-	-	-	-	-	-	-	-	-	-	-	-	-	-	-	-	-	-	-	-	-	-	-	-	-	-

Lug	D	L	Ma	Me	G	V	S	D	L	Ma	Me	G	V	S	D	L	Ma	Me	G	V	S	D	L	Ma	Me	G	V	S	D	L	Ma
2018	1	2	3	4	5	6	7	8	9	10	11	12	13	14	15	16	17	18	19	20	21	22	23	24	25	26	27	28	29	30	31
	-	-	-	-	-	-	-	-	-	-	-	-	-	-	-	-	-	-	-	-	-	-	-	-	-	-	-	-	-	-	-

Ago	Me	G	V	S	D	L	Ma	Me	G	V	S	D	L	Ma	Me	G	V	S	D	L	Ma	Me	G	V	S	D	L	Ma	Me	G	V
2018	1	2	3	4	5	6	7	8	9	10	11	12	13	14	15	16	17	18	19	20	21	22	23	24	25	26	27	28	29	30	31
	-	-	-	-	-	-	-	-	-	-	-	-	-	-	-	-	-	-	-	-	-	-	-	-	-	-	-	-	-	-	-

Set	S	D	L	Ma	Me	G	V	S	D	L	Ma	Me	G	V	S	D	L	Ma	Me	G	V	S	D	L	Ma	Me	G	V	S	D
2018	1	2	3	4	5	6	7	8	9	10	11	12	13	14	15	16	17	18	19	20	21	22	23	24	25	26	27	28	29	30
	-	-	-	-	-	-	-	-	-	-	-	-	-	-	-	-	-	-	-	-	-	-	-	-	-	-	-	-	-	-

Calendario delle disponibilità - da : settembre 2018

Ott	L	Ma	Me	G	V	S	D	L	Ma	Me	G	V	S	D	L	Ma	Me	G	V	S	D	L	Ma	Me	G	V	S	D	L	Ma	Me
2018	1	2	3	4	5	6	7	8	9	10	11	12	13	14	15	16	17	18	19	20	21	22	23	24	25	26	27	28	29	30	31
-	-	-	-	-	-	-	-	-	-	-	-	-	-	-	-	-	-	-	-	-	-	-	-	-	-	-	-	-	-	-	

Nov	G	V	S	D	L	Ma	Me	G	V	S	D	L	Ma	Me	G	V	S	D	L	Ma	Me	G	V	S	D	L	Ma	Me	G	V
2018	1	2	3	4	5	6	7	8	9	10	11	12	13	14	15	16	17	18	19	20	21	22	23	24	25	26	27	28	29	30
-	-	-	-	-	-	-	-	-	-	-	-	-	-	-	-	-	-	-	-	-	-	-	-	-	-	-	-	-	-	-

[Mese : Seguinte >>](#)

Tariffe di affitto - Villa - da 2 a 7 Persona(e)

Tariffe	Nocte	Week-end	Settimana	2 settimane	Mese
 Bassa stagione	-	-	€700 (Sabato)	-	-
 Media stagione	-	-	€800 (Sabato)	-	-
 Alta stagione	-	-	€1100 (Sabato)	-	-

(Giorno di arrivo)

[Prenotare](#)

Condizioni di prenotazione

• Prenotazione

- Pagamento al momento della prenotazione :
- 50% dell'importo dell'affitto
- Pagamento del saldo :
- 1 mese prima del soggiorno
- Cauzione richiesta : €250

• Affitti

- Tassa di soggiorno in aggiunta
- Spesa per le pulizie alla partenza non inclusa : €70
- Supplemento previsto per :
 - bambino
 - animali
 - letto(i) supplementare(i)

Modalità di pagamento ammesse

- Bonifico bancario • PayPal • Contanti

[▶ Prenotare](#)

[▶ Contattare il proprietario](#)

Contattate direttamente i proprietari

www.iha.it
 Nr. annuncio
8058
 >> Prenotare <<

Contatti

Lingue parlate  