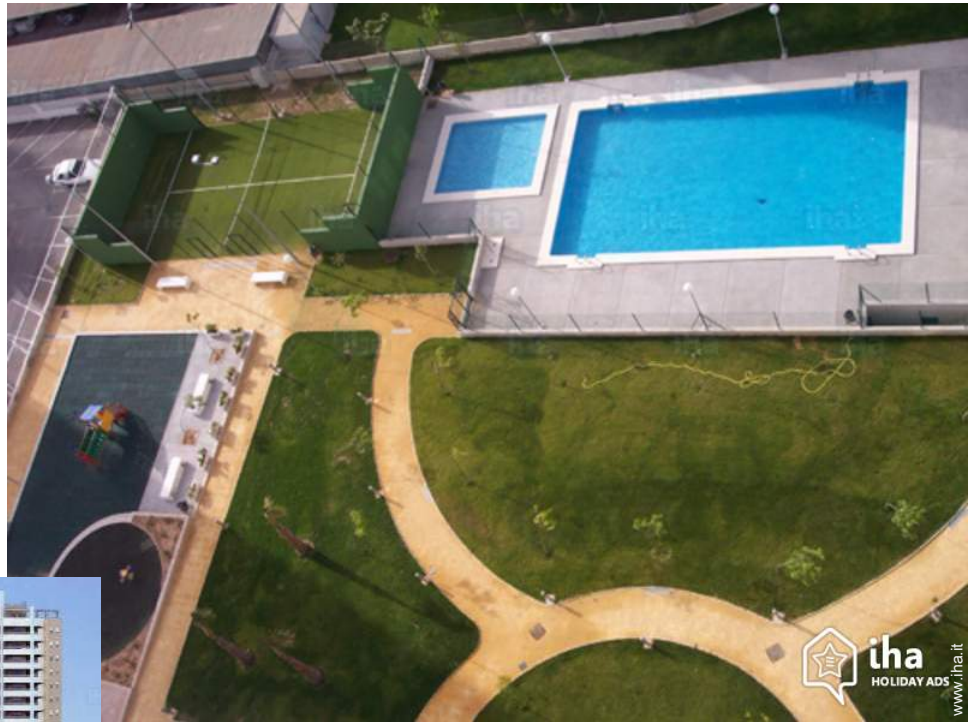


Case vacanze Benidorm "Parque Torresol"



Appartamento al 17° piano, entrata comune, in un(a) Immobile moderno da 19 piani

Ambito : sereno, lussuoso

Capacità : da 1 a 6 persona(e)

Camera(e) : 3

Stanza(e) : 2

Benidorm - Provincia di Alicante - Comunità Valenciana
Spagna

Nr. annuncio 9045

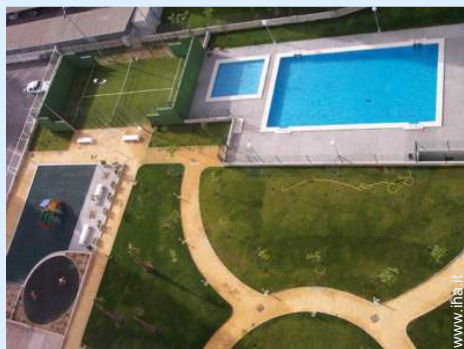
www.iha.it



>> CASE VACANZE

DA PRIVATO A PRIVATO

Case vacanze



Appartamento al 17° piano, entrata comune, in un(a) Immobile moderno da 19 piani

- **Ideale per famiglia, grandi famiglie**
- **Vista** : panoramico, accessibile, dominante, mare/oceano, piscina, illuminazione notturna
- **Ambito** : sereno, lussuoso
- **Esposizione** : Sud

Gli extra

• Piscina :

Piscina in comune, rettangolare (lunghezza 20m, larghezza 6m), accesso tramite scaletta, doccia esterna (aperta da '01 gennaio' al '31 dicembre')

• Tennis :

Campo da tennis privato

• Parcheggio :

Parcheggio coperto : 2 spazio individuale chiuso.

• Attrezzature bambino :

Box



l'immobile

Ambiente & localizzazione



Mare

Golf

Sci

Pesca



Cultura

Tempo libero

- **Attività tempo libero a meno di 20 km / 12 miglia :**

Luogo per bagnarsi, immersione, immersione subacqua, immersione con scafandro, banana boat, sci nautico, golf, tennis, squash, percorso costiero/forestale, escursione, escursione in barca, passeggiata a cavallo, mini-golf, karting, paintball, safari, pesca, pesca con lenza, pesca subacquea

- **Attrazioni e relax :**

Bar/pub, discoteca, ristorante, cinema, karaoke, parco e giardino, parco dei divertimenti, zoo/parco animale, parco marino, centro d'esposizione, galleria d'arte, centro storico, museo, boutique d'artigianato, cantina e degustazione di vino, casino, centro di talassoterapia, sauna, bagno turco, centro benessere, centro di bellezza, centro di fitness

Ambiente

- **Località :**

Piscina riscaldata 100m
Mare/oceano 300m
Spiaggia 300m
Spiaggia dei nudisti 1,5km
Piscina pubblica 1,5km
Campo da tennis pubblico 1km
Percorso di golf 9 buche 15km
Centro nautico 4km
Scogliera 2km



Piscina



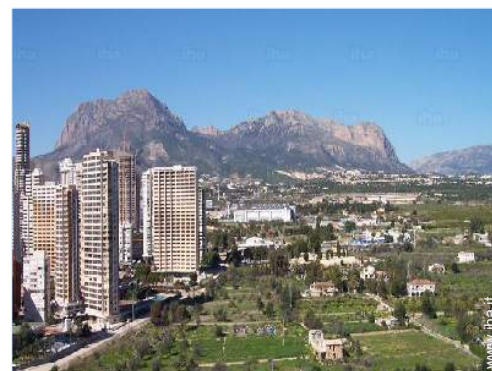
Piscina



Tennis

Esterno

- **Superficie del terreno :**
4000m²
- **Sistemazione esterna :**
Terrazzo coperto 30m², solarium > 200m²
- **Ambito esterno :**
Giardino, prato inglese
- **Attrezzature esterne :**
Salotto da giardino, vasca per la sabbia, doccia esterna



vista nord

Interno

- **Capacità di ospitalità :**
da 1 a 6 persona(e) (6 adulti)
- **Superficie abitabile :**
100m²
- **Disposizione interna :**
2 stanza(e), 3 camera(e), 2 bagno(i), salone 30m², cucina indipendente, sala da pranzo
- **Posto(i) letto(i) :**
1 letto(i) matrimoniale(i), 4 letto(i) queen-size (s), 2 letto(i) singolo(i)
- **Confort :**
Ascensore, TV, lettore DVD, presa per antenna tv, cavo/satellite, accesso internet, wifi, armadietto, integralmente climatizzato, riscaldamento centrale, vetrata, tende, doppio vetro, serrande avvolgibili, serrande automatiche, interfono, allarme antincendio
- **Attrezzatura domestica :**
Stoviglie/posate, utensili e batteria da cucina, caffettiera, caffettiera elettrica, macchina per il caffè espresso, bollitore elettrico, tostiera, spremiagrumi, cucina elettrica, piastra di cottura elettrica, forno, forno microonde, cappa aspirante, frigorifero, congelatore, lavatrice, ferro da stiro, asse da stiro

Servizi

- **Biancheria :**
Lenzuola, Biancheria da toilette, Coperta(e), Piumino(i), Cuscino(i)
- **Casa :**
Pulizia alla partenza, Manutenzione giardino/piscina, Custode/portiere, Parcheggio

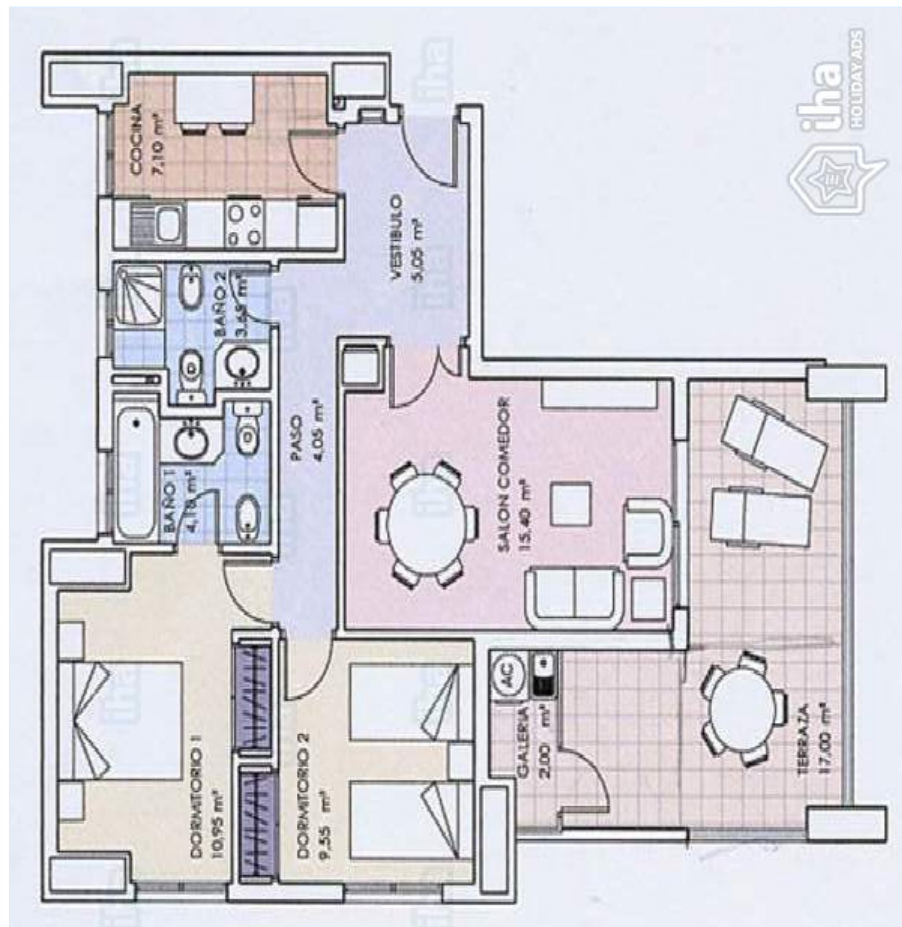
Informazioni utili

- **Informazioni utili**
Bambini benvenuti
Animali ammessi a condizioni (informarsi presso il proprietario)
Copertura telefonia mobile
Acqua : calda/fredda
Tensione elettrica : 220-240V / 50Hz
Alimentazione elettrica : conduttura

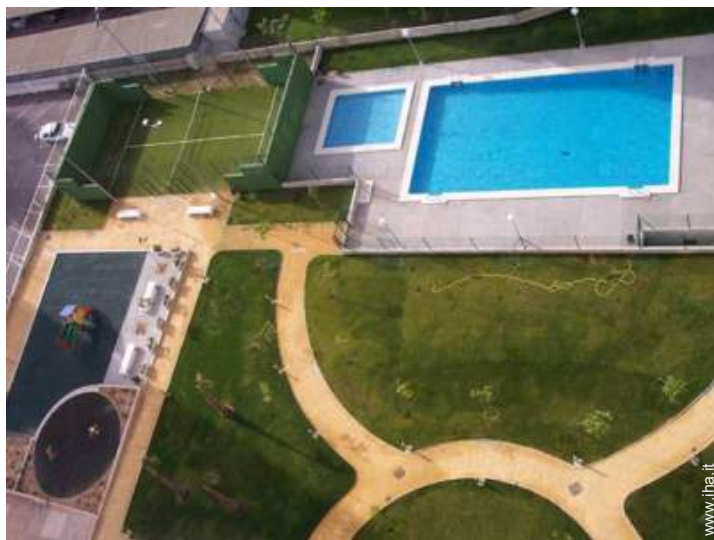


vista mare

Piantina



Album fotografico - 1



l'immobile



Piscina



Piscina



Tennis



vista mare

Album fotografico - 2



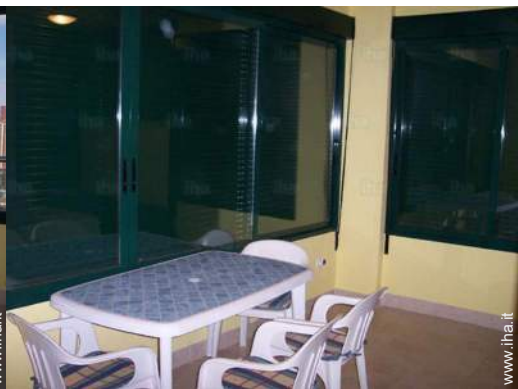
vista nord



terrazzo coperto



terrazzo coperto



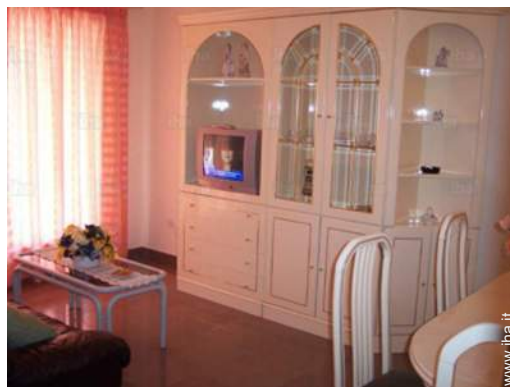
terrazzo coperto



la casa

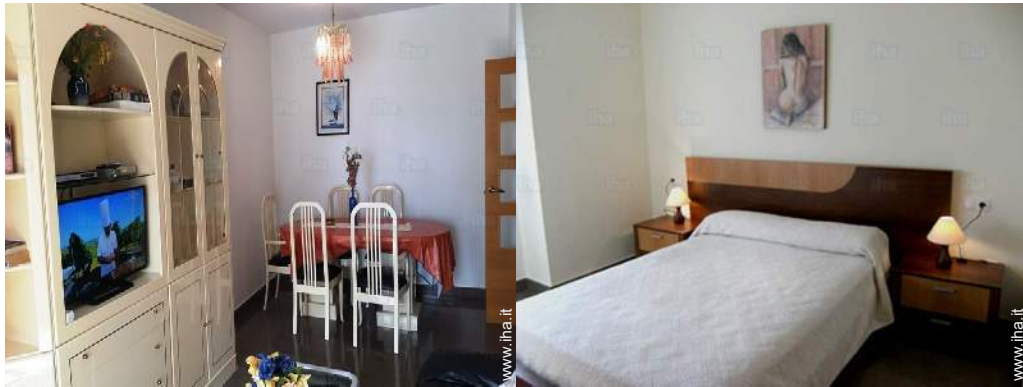


la casa



salone

Album fotografico - 3



salone

camera principale



camera

angolo cottura



angolo notte

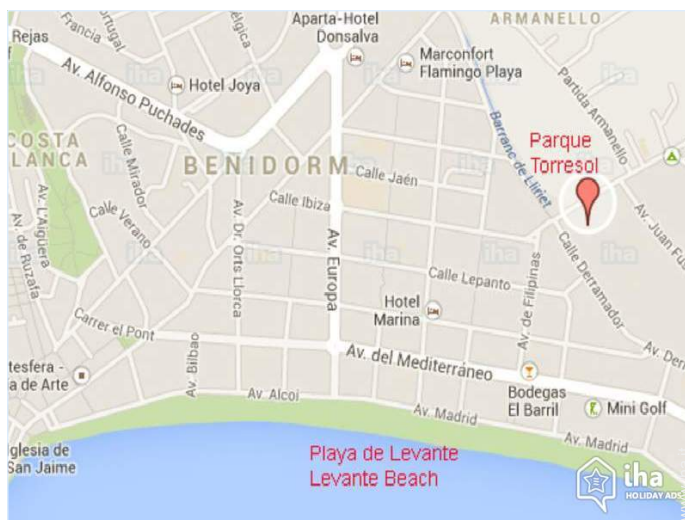
bagno(i)



bagno(i)

lavatrice

Cartina stradale



Localizzazione & Accesso



Coordinate GPS in gradi, minuti, secondi: Latitudine 38° 32'24"N - Longitudine 0°6'45"O (Abitazione)

Indirizzo

→ Av. Almirante Bernat de Sarriá 6
03501 Benidorm

• Aeroporto Alicante

→ Alicante, Provincia di Alicante, Comunità Valenciana, Spagna
→ Distanza : 60km
→ Tempo : 50'

• Stazionamento bus Benidorm

→ Benidorm, Provincia di Alicante, Comunità Valenciana, Spagna
→ Distanza : 800m
→ Tempo : 10'

• Autostrada (uscita) A7

→ Benidorm, Provincia di Alicante, Comunità Valenciana, Spagna
→ Distanza : 1km
→ Tempo : 15'

- Alicante : (45km)
- Altea : (4km)
- Calpe : (15km)

Contatti

Lingue parlate



Localizzazione



Case vacanze Comunità Valenciana - Benidorm "Parque Torresol"

10
[Prenotare](#)

Calendario delle disponibilità - da : marzo 2018

Mar	G	V	S	D	L	Ma	Me	G	V	S	D	L	Ma	Me	G	V	S	D	L	Ma	Me	G	V	S	D	L	Ma	Me	G	V	S	
2018	1	2	3	4	5	6	7	8	9	10	11	12	13	14	15	16	17	18	19	20	21	22	23	24	25	26	27	28	29	30	31	
																						-	-	-	-	-	-	-	-	-	-	-

Apr	D	L	Ma	Me	G	V	S	D	L	Ma	Me	G	V	S	D	L	Ma	Me	G	V	S	D	L	Ma	Me	G	V	S	D	L
2018	1	2	3	4	5	6	7	8	9	10	11	12	13	14	15	16	17	18	19	20	21	22	23	24	25	26	27	28	29	30
	-	-	-	-	-	-	-	-	-	-	-	-	-	-	-	-	-	-	-	-	-	-	-	-	-	-	-	-	-	-

Mag	Ma	Me	G	V	S	D	L	Ma	Me	G	V	S	D	L	Ma	Me	G	V	S	D	L	Ma	Me	G	V	S	D	L	Ma	Me	G
2018	1	2	3	4	5	6	7	8	9	10	11	12	13	14	15	16	17	18	19	20	21	22	23	24	25	26	27	28	29	30	31
	-	-	-	-	-	-	-	-	-	-	-	-	-	-	-	-	-	-	-	-	-	-	-	-	-	-	-	-	-	-	-

Giu	V	S	D	L	Ma	Me	G	V	S	D	L	Ma	Me	G	V	S	D	L	Ma	Me	G	V	S	D	L	Ma	Me	G	V	S
2018	1	2	3	4	5	6	7	8	9	10	11	12	13	14	15	16	17	18	19	20	21	22	23	24	25	26	27	28	29	30
	-	-	-	-	-	-	-	-	-	-	-	-	-	-	-	-	-	-	-	-	-	-	-	-	-	-	-	-	-	-

Lug	D	L	Ma	Me	G	V	S	D	L	Ma	Me	G	V	S	D	L	Ma	Me	G	V	S	D	L	Ma	Me	G	V	S	D	L	Ma
2018	1	2	3	4	5	6	7	8	9	10	11	12	13	14	15	16	17	18	19	20	21	22	23	24	25	26	27	28	29	30	31
	-	-	-	-	-	-	-	-	-	-	-	-	-	-	-	-	-	-	-	-	-	-	-	-	-	-	-	-	-	-	-

Ago	Me	G	V	S	D	L	Ma	Me	G	V	S	D	L	Ma	Me	G	V	S	D	L	Ma	Me	G	V	S	D	L	Ma	Me	G	V
2018	1	2	3	4	5	6	7	8	9	10	11	12	13	14	15	16	17	18	19	20	21	22	23	24	25	26	27	28	29	30	31
	-	-	-	-	-	-	-	-	-	-	-	-	-	-	-	-	-	-	-	-	-	-	-	-	-	-	-	-	-	-	-

Set	S	D	L	Ma	Me	G	V	S	D	L	Ma	Me	G	V	S	D	L	Ma	Me	G	V	S	D	L	Ma	Me	G	V	S	D
2018	1	2	3	4	5	6	7	8	9	10	11	12	13	14	15	16	17	18	19	20	21	22	23	24	25	26	27	28	29	30
	-	-	-	-	-	-	-	-	-	-	-	-	-	-	-	-	-	-	-	-	-	-	-	-	-	-	-	-	-	-

Ott	L	Ma	Me	G	V	S	D	L	Ma	Me	G	V	S	D	L	Ma	Me	G	V	S	D	L	Ma	Me	G	V	S	D	L	Ma	Me
2018	1	2	3	4	5	6	7	8	9	10	11	12	13	14	15	16	17	18	19	20	21	22	23	24	25	26	27	28	29	30	31
	-	-	-	-	-	-	-	-	-	-	-	-	-	-	-	-	-	-	-	-	-	-	-	-	-	-	-	-	-	-	-

Nov	G	V	S	D	L	Ma	Me	G	V	S	D	L	Ma	Me	G	V	S	D	L	Ma	Me	G	V	S	D	L	Ma	Me	G	V
2018	1	2	3	4	5	6	7	8	9	10	11	12	13	14	15	16	17	18	19	20	21	22	23	24	25	26	27	28	29	30
	-	-	-	-	-	-	-	-	-	-	-	-	-	-	-	-	-	-	-	-	-	-	-	-	-	-	-	-	-	-

Dic	S	D	L	Ma	Me	G	V	S	D	L	Ma	Me	G	V	S	D	L	Ma	Me	G	V	S	D	L	Ma	Me	G	V	S	D	L
2018	1	2	3	4	5	6	7	8	9	10	11	12	13	14	15	16	17	18	19	20	21	22	23	24	25	26	27	28	29	30	31
	-	-	-	-	-	-	-	-	-	-	-	-	-	-	-	-	-	-	-	-	-	-	-	-	-	-	-	-	-	-	

Case vacanze
 Provincia di Alicante - Benidorm
"Parque Torresol"

11
[Prenotare](#)





Calendario delle disponibilità - da : dicembre 2018

Gen	Ma	Me	G	V	S	D	L	Ma	Me	G	V	S	D	L	Ma	Me	G	V	S	D	L	Ma	Me	G							
2019	1	2	3	4	5	6	7	8	9	10	11	12	13	14	15	16	17	18	19	20	21	22	23	24	25	26	27	28	29	30	31
-	-	-	-	-	-	-	-	-	-	-	-	-	-	-	-	-	-	-	-	-	-	-	-	-	-	-	-	-	-	-	

Feb	V	S	D	L	Ma	Me	G	V	S	D	L	Ma	Me	G	V	S	D	L	Ma	Me	G							
2019	1	2	3	4	5	6	7	8	9	10	11	12	13	14	15	16	17	18	19	20	21	22	23	24	25	26	27	28
-	-	-	-	-	-	-	-	-	-	-	-	-	-	-	-	-	-	-	-	-	-	-	-	-	-	-	-	-

[Mese : Seguevole >>](#)

Tariffe di affitto - Appartamento - da 1 a 6 Persona(e)

Tariffe	Notte	Week-end	Settimana	2 settimane	Mese
 Bassa stagione	-	-	€400	€650	€850
 Media stagione	-	-	€475	€800	€1500
 Alta stagione	-	-	€950	€1900	-
 Periodo promozionale	-	-	€400	-	-

[Prenotare](#)

Condizioni di prenotazione

• Prenotazione

- Pagamento al momento della prenotazione : €250
- Pagamento del saldo : alla consegna delle chiavi
- Cauzione richiesta : €250

• Affitti

- Spese comprese
- Tassa di soggiorno inclusa

[▶ Prenotare](#)

[▶ Contattare il proprietario](#)

Modalità di pagamento ammesse

- Visa/Delta/Electron
- Vaglia postale internazionale
- Bonifico bancario
- MasterCard/EuroCard
- Assegno bancario
- PayPal
- Contanti

Contattate direttamente i proprietari

www.iha.it
 Nr. annuncio
 9045
 >> Prenotare <<

Contatti

Lingue parlate



Nr. annuncio 9045

www.iha.it



>> CASE VACANZE

DA PRIVATO A PRIVATO