

# Case vacanze Bergogna "Apartmets Tonkli"

Casa è perfetta per tutti i tipi di gruppi (famiglie, parapendio, escursionisti) ed è possibile affittare separatamente anche ogni piano (prezzo dipende di app).



**Casa in Pietra**, individuale, da 3 piani, entrata individuale, in un(a) Proprietà di Charme

Ambito : naturale, sportivo

Capacità : da 2 a 14 persona(e)

Camera(e) : 5

Stanza(e) : 7



Soggiorni a tema  
Escursione a piedi

Bergogna - Alpi Giulie

Slovenia

Prenotazione : +386 (0) 41398587 (Slovenia)

Nr. annuncio 78020

www.iha.it



## Case vacanze



Casa in Pietra, individuale, da 3 piani, entrata individuale, in un(a) Proprietà di Charme

- Ideale per tutte le età, gruppo
- Vista : panoramico, montagna, campagna, cortile, foresta, villaggio
- Ambito : naturale, sportivo
- Esposizione : Sud

" La fattoria è ristrutturata e arredata in vecchio stile architettonico veneziano. Le caratteristiche principali dello stile sono di pietra lavorata a mano e scale in legno, copertura tetto in legno e balconi in legno (gank) che collegano le camere allo stesso livello. Gli appartamenti sono arredati in stile moderno di campagna. Tutti includono una cucina completamente attrezzata con zona pranzo, TV satellitare e Wifi. Una magnifica cantina ad arcuata con un enorme tavolo in legno è al piano terra - il luogo ideale per socializzare e divertirsi. Inoltre, c'è una tettoia in legno con un forno a legna e un camino in giardino. "

## Gli extra

- **Parcheggio :**  
Parcheggio non coperto : 4 sul terreno.
- **Agevolazioni :**  
7 bicicletta(e)
- **Attrezzature bambino :**  
Seggiolone

## Ambiente & localizzazione



Montagna



Pesca



Cultura

" Gli appartamenti sono situati in un piccolo villaggio di Logje (500 m slm), che si trova nella parte nord-occidentale alpina della Slovenia. Scorre il fiume Nadiža vicino al villaggio. Il fiume è un magnete turistico nel periodo estivo come popolo gregge per rinfrescare nelle acque incontaminate, che sono noti per avere poteri di guarigione. I locals sostengono che l'acqua è particolarmente buono per pelle e nervi problemi connessi. La conoscenza locale è supportata da misurazioni radiostesic che dimostrano che il fiume ha una carica di forte bioenergetica che pone l'accento sul 6 ° chakra. Gli appartamenti sono situati nella natura incontaminata della valle del Natisone e offrono un sacco di modi attivi per trascorrere il vostro tempo. Consigliamo di nuotare nel Nadiža, escursioni colline circostanti di Stol, Matajur o Mija ed esplorare i villaggi nascosti sulla vostra bicicletta. Per i più avventurosi, la vicina valle dell'Isonzo offre grandi opportunità per il parapendio, rafting o fly fishing. "

### Tempo libero

- **Attività tempo libero a meno di 20 km / 12 miglia :**

Luogo per bagnarsi, canoa-kayak, torrentismo, rafting, scuola di equitazione, escursione, percorso per mountain bike, parapendio, passeggiata a cavallo, basket ball, paintball, caccia, pesca, pesca con lenza

- **Attrazioni e relax :**

Bar/pub, ristorante, museo, casino

### Ambiente

- **Località :**

Centro nautico  
Rapide sui fiumi 20km  
Cascata 20km  
Fiume 1,5km  
Foresta 100m  
Massiccio montuoso  
Via ferrata 20km

- **Comodità :**

Noleggio biciclette/mountain bike  
Panetteria 4km  
Negozi tipici 4km  
Ufficio postale 4km



cucina esterna



facciata



forno per pizze

### Esterno

- Superficie del terreno :  
200m<sup>2</sup>
- Sistemazione esterna :  
Terrazzo coperto 22m<sup>2</sup>, balcone 25m<sup>2</sup>
- Ambito esterno :  
Cortile privato
- Attrezzature esterne :  
Cucina esterna, salotto estivo, forno per pizze, barbecue, tavolo da giardino, sedia(e) da giardino



cucina

### Interno

- Capacità di ospitalità :  
da 2 a 14 persona(e) (12 adulti, 2 bambini)
- Superficie abitabile :  
120m<sup>2</sup>
- Disposizione interna :  
7 stanza(e), 5 camera(e), 3 doccia, soggiorno, salone, cucina indipendente, angolo pranzo, mezzanino
- Posto(i) letto(i) :  
9 letto(i) matrimoniale(i), 2 divano(i) letto 2 pers
- Confort :  
Camino, TV, accesso internet, wifi, asciugacapelli, parzialmente climatizzato, riscaldamento elettrico, stufa a legna
- Attrezzatura domestica :  
Caffettiera elettrica, apparecchio per la fonduta, cucina elettrica, forno, forno microonde, lavastoviglie, ferro da stiro, asse da stiro

### Servizi

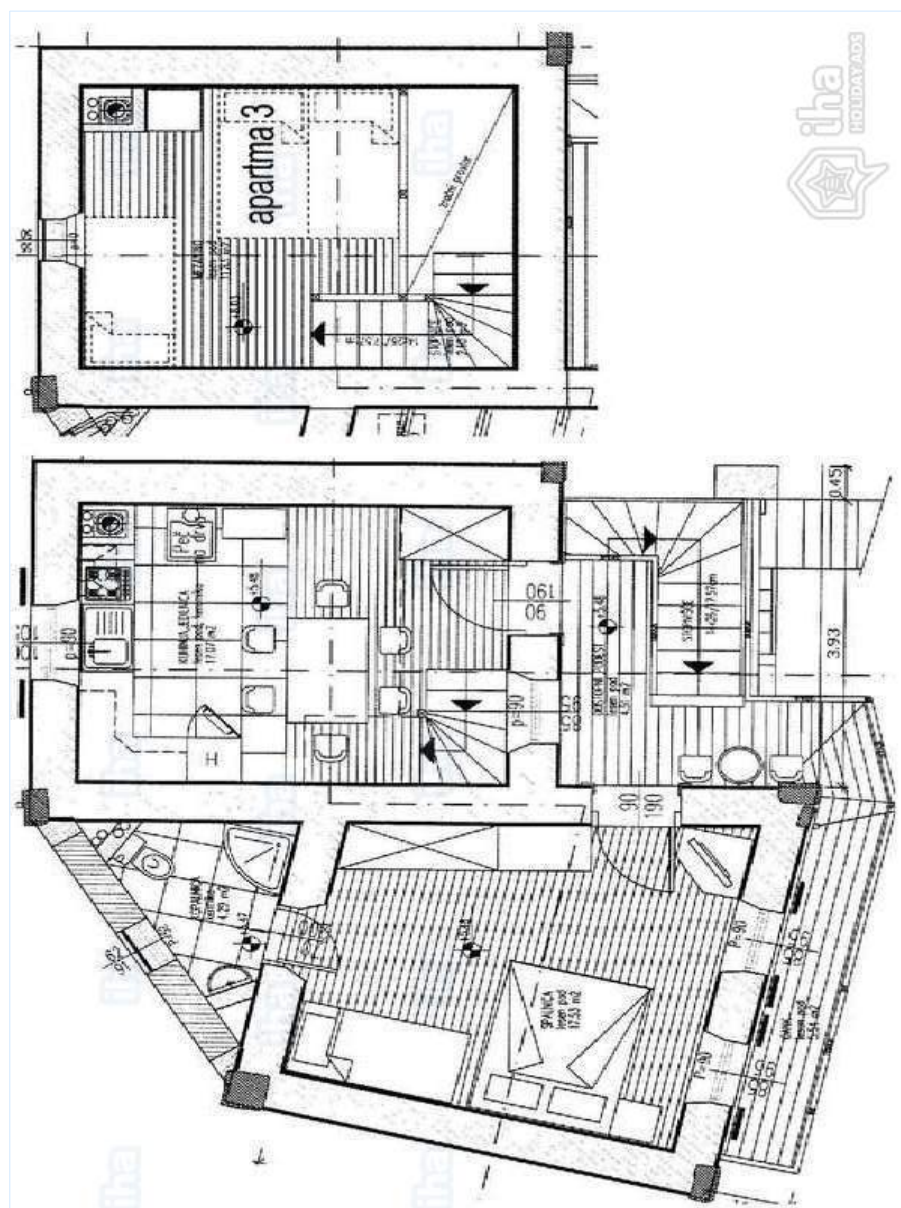
- Biancheria :  
Lenzuola, Biancheria da toilette, Cuscino(i)
- Casa :  
Pulizia alla partenza, Transfert stazione aeroporto supplemento
- Personale :  
Guida supplemento

### Informazioni utili

- Informazioni utili  
Bambini benvenuti  
Animali ammessi  
Affitto non fumatori  
Acqua : calda/fredda  
Tensione elettrica : 220-240V / 50Hz  
Alimentazione elettrica : condotta



Piantina



Album fotografico - 1



facciata



cucina esterna



forno per pizze

Album fotografico - 2



cucina



Posto(i) letto(i)

[Soggiorni a tema](#)


Escursione a piedi

## Localizzazione



## Localizzazione & Accesso

" Ci sono diversi itinerari di prendere per raggiungerci. La strada migliore sarebbe quella di recarsi dalla direzione di Kobarid, Staro Selo e Breginj Logje. Ci sono molte piccole strade che anche portano a noi, ma rimanere sul meno uno, poiché gli altri sono meglio esplorato a piedi o in bicicletta. "

 Coordinate GPS in gradi, minuti, secondi: Latitudine 46°13'59.9"N - Longitudine 13°25'54.44"E ([Abitazione](#))

### Indirizzo

→ Logje 35  
5223 Bergogna

### • Stazionamento bus Breginj

→ Bergogna, Alpi Giulie, Slovenia  
→ Distanza : 4km

- Bergogna : (4km)
- Caporetto : (20km)
- Tolmino : (34km)

## Contatti

Lingue parlate   



# Case vacanze Bergogna - Slovenia "Apartmets Tonkli"

9

[Prenotare](#)

## Calendario delle disponibilità - da : febbraio 2019

Feb	V	S	D	L	Ma	Me	G	V	S	D	L	Ma	Me	G	V	S	D	L	Ma	Me	G	V	S	D	L	Ma	Me	G
2019	1	2	3	4	5	6	7	8	9	10	11	12	13	14	15	16	17	18	19	20	21	22	23	24	25	26	27	28

Mar	V	S	D	L	Ma	Me	G	V	S	D	L	Ma	Me	G	V	S	D	L	Ma	Me	G	V	S	D	L	Ma	Me	G	V	S	D
2019	1	2	3	4	5	6	7	8	9	10	11	12	13	14	15	16	17	18	19	20	21	22	23	24	25	26	27	28	29	30	31
	-	-	-	-	-	-	-	-	-	-	-	-	-	-	-	-	-	-	-	-	-	-	-	-	-	-	-	-	-	-	-

Apr	L	Ma	Me	G	V	S	D	L	Ma	Me	G	V	S	D	L	Ma	Me	G	V	S	D	L	Ma	Me	G	V	S	D	L	Ma
2019	1	2	3	4	5	6	7	8	9	10	11	12	13	14	15	16	17	18	19	20	21	22	23	24	25	26	27	28	29	30
	-	-	-	-	-	-	-	-	-	-	-	-	-	-	-	-	-	-	-	-	-	-	-	-	-	-	-	-	-	-

Mag	Me	G	V	S	D	L	Ma	Me	G	V	S	D	L	Ma	Me	G	V	S	D	L	Ma	Me	G	V	S	D	L	Ma	Me	G	V
2019	1	2	3	4	5	6	7	8	9	10	11	12	13	14	15	16	17	18	19	20	21	22	23	24	25	26	27	28	29	30	31
	-	-	-	-	-	-	-	-	-	-	-	-	-	-	-	-	-	-	-	-	-	-	-	-	-	-	-	-	-	-	-

Giu	S	D	L	Ma	Me	G	V	S	D	L	Ma	Me	G	V	S	D	L	Ma	Me	G	V	S	D	L	Ma	Me	G	V	S	D
2019	1	2	3	4	5	6	7	8	9	10	11	12	13	14	15	16	17	18	19	20	21	22	23	24	25	26	27	28	29	30
	-	-	-	-	-	-	-	-	-	-	-	-	-	-	-	-	-	-	-	-	-	-	-	-	-	-	-	-	-	-


Lug	L	Ma	Me	G	V	S	D	L	Ma	Me	G	V	S	D	L	Ma	Me	G	V	S	D	L	Ma	Me	G	V	S	D	L	Ma	Me
2019	1	2	3	4	5	6	7	8	9	10	11	12	13	14	15	16	17	18	19	20	21	22	23	24	25	26	27	28	29	30	31
	-	-	-	-	-	-	-	-	-	-	-	-	-	-	-	-	-	-	-	-	-	-	-	-	-	-	-	-	-	-	-


Ago	G	V	S	D	L	Ma	Me	G	V	S	D	L	Ma	Me	G	V	S	D	L	Ma	Me	G	V	S	D	L	Ma	Me	G	V	S
2019	1	2	3	4	5	6	7	8	9	10	11	12	13	14	15	16	17	18	19	20	21	22	23	24	25	26	27	28	29	30	31
	-	-	-	-	-	-	-	-	-	-	-	-	-	-	-	-	-	-	-	-	-	-	-	-	-	-	-	-	-	-	-

Set	D	L	Ma	Me	G	V	S	D	L	Ma	Me	G	V	S	D	L	Ma	Me	G	V	S	D	L	Ma	Me	G	V	S	D	L
2019	1	2	3	4	5	6	7	8	9	10	11	12	13	14	15	16	17	18	19	20	21	22	23	24	25	26	27	28	29	30
	-	-	-	-	-	-	-	-	-	-	-	-	-	-	-	-	-	-	-	-	-	-	-	-	-	-	-	-	-	-

Ott	Ma	Me	G	V	S	D	L	Ma	Me	G	V	S	D	L	Ma	Me	G	V	S	D	L	Ma	Me	G	V	S	D	L	Ma	Me	G
2019	1	2	3	4	5	6	7	8	9	10	11	12	13	14	15	16	17	18	19	20	21	22	23	24	25	26	27	28	29	30	31
	-	-	-	-	-	-	-	-	-	-	-	-	-	-	-	-	-	-	-	-	-	-	-	-	-	-	-	-	-	-	-

Nov	V	S	D	L	Ma	Me	G	V	S	D	L	Ma	Me	G	V	S	D	L	Ma	Me	G	V	S							
2019	1	2	3	4	5	6	7	8	9	10	11	12	13	14	15	16	17	18	19	20	21	22	23	24	25	26	27	28	29	30
	-	-	-	-	-	-	-	-	-	-	-	-	-	-	-	-	-	-	-	-	-	-	-	-						

 Bassa stagione

 Alta stagione

Case vacanze  
Bergogna - Slovenia  
"Apartmets Tonkli"

10  
[Prenotare](#)

Calendario delle disponibilità - da : novembre 2019

Dic	D	L	Ma	Me	G	V	S	D	L	Ma	Me	G	V	S	D	L	Ma	Me	G	V	S	D	L	Ma							
2019	1	2	3	4	5	6	7	8	9	10	11	12	13	14	15	16	17	18	19	20	21	22	23	24	25	26	27	28	29	30	31
	-	-	-	-	-	-	-	-	-	-	-	-	-	-	-	-	-	-	-	-	-	-	-	-	-	-	-	-	-	-	-

Gen	Me	G	V	S	D	L	Ma	Me	G	V	S	D	L	Ma	Me	G	V	S	D	L	Ma	Me	G	V							
2020	1	2	3	4	5	6	7	8	9	10	11	12	13	14	15	16	17	18	19	20	21	22	23	24	25	26	27	28	29	30	31
	-	-	-	-	-	-	-	-	-	-	-	-	-	-	-	-	-	-	-	-	-	-	-	-	-	-	-	-	-	-	

■ Bassa stagione ■ Alta stagione

[Mese : Segueute >>](#)

Tariffe di affitto - Casa in Pietra - da 2 a 14 Persona(e)

Tariffe	Notte	Week-end	Settimana	2 settimane	Mese
<span style="color: green;">■</span> Bassa stagione	€176 ↓ > 3	-	€1050	€1900	-
<span style="color: red;">■</span> Alta stagione	€230 ↓ > 3	-	-	-	-

↓ Riduzione tariffa > Minimo Notte

[Prenotare](#)

Condizioni di prenotazione

- Affitti
  - Tassa di soggiorno in aggiunta
  - Supplemento previsto per :
    - animali

Modalità di pagamento ammesse

- Contanti

Contatti

Lingue parlate   

[▶ Prenotare](#)

[▶ Contattare il proprietario](#)

Contattate direttamente i proprietari

[www.iha.it](http://www.iha.it)  
Nr. annuncio  
78020  
[>> Prenotare <<](#)

Nr. annuncio 78020

[www.iha.it](http://www.iha.it)

