

Case vacanze Côte de Goëlo "Les Hortensias"

In bordord di mare sulla costa del Goëlo. Binic è la voglia di Côtes d'Armor



Maisonnette, individuale, al piano terra,
entrata individuale, in un(a) Proprietà

Ambito : fronte mare, piacevole

Capacità : da 2 a 3 persona(e)

Camera(e) : 1

Stanza(e) : 2

Binic - Côtes d'Armor (22) - Bretagna

Francia

Prenotazione : +33 (0) 685291793 (Francia)

Nr. annuncio 15666

www.ihait



>> CASE VACANZE

DA PRIVATO A PRIVATO

Case vacanze



Maisonnette, individuale, al piano terra, entrata individuale, in un(a) Proprietà

- **Ideale per coppia con bambino, pensionato(i)**
- **Vista : giardino/parco**
- **Ambito : fronte mare, piacevole**

" Bella casetta in giardino al piano terra si è conclusa. Affitto fronte mare vista parcheggio con una scalinata che conduce direttamente alla spiaggia 50 m. Spiaggia sotto con i bambini della zona e camminare giochi. Il porto è a 100 m. Sentiero lungo il mare 34 GR. Porto e le spiagge della città, scoprire la nostra bellissima costa del Goëlo e le sue numerose spiagge. Tranquillo e vicino a tutti i servizi vi offriamo questo cottage giardino de38 m2 con accesso al giardino di 1 camera da letto e un bagno, doccia, wc, armadio * e una cucina completamente attrezzata: frigoriferi, frigo gas, forno, microonde, fornelli, caffettiera elettrica, bollitore elettrico, tostapane. piatti e utensili da cucina. Mobili da giardino e barbecue con lettini. Affitto per 2 persone con ingresso indipendente e possibilità di letto supplementare (+ 20 euro). Negozi e supermercato a 500 metri. Piscina e lo shopping center 1 km. Mercato giovedì. Optional: famiglia rilascio pacchetto *."

Gli extra

- **Parcheggio :**
Parcheggio non coperto : sul terreno.
- **Agevolazioni :**
Gioco delle bocce
- **Attrezzature bambino :**
Seggiolone, fasciatoio, bagnetto bambino, passeggino

Privilegi :
Accesso diretto alla spiaggia

Ambiente & localizzazione



" ... Scoprite l'isola di Bréhat, la costa di granito rosa, cap Fréhel, Ploumanac'h ' h, mont st michel, st malo: pirata città, lo zoo Tregomeur, valle del Trieux (treno), il castello della città Jagu, Abbayè beauport, Paimpol e le scogliere di Plouha, Belle Isle, fort la latte., il centro storico di Dinan, ecc... "

Tempo libero

- **Attività tempo libero a meno di 20 km / 12 miglia :**

Luogo per bagnarsi, sci nautico, windsurf, vela, golf, tennis, squash, scuola di equitazione, pony club, percorso, percorso costiero/forestale, escursione, percorso per mountain bike, escursione in barca, passeggiata in calesse, passeggiata a cavallo, mini-golf, karting, bowling, acrobazie, pesca, pesca con lenza, campo di bocce

- **Assistenza :**

Scuola di vela

- **Attrazioni e relax :**

Bar/pub, discoteca, ristorante, cinema, parco e giardino, zoo/parco animale, galleria d'arte, museo, antichità & anticaglie, casino, centro di bellezza, Bio farm

Ambiente

- **Località :**

Piscina riscaldata 1km
Mare/oceano <50m
Spiaggia <50m
Piscina pubblica 1km
Campo da tennis pubblico 5km
Percorso di golf 18 buche 5km
Centro nautico 500m
Marina 100m
Scalo di alaggio per la barca 300m

- **Comodità :**

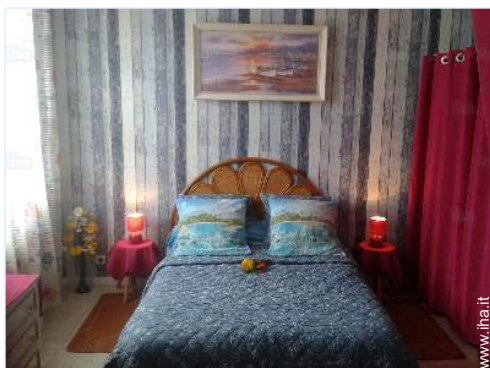
Centro città 300m
Fermata/stazionamento bus 500m
Noleggio biciclette/mountain bike 300m
Noleggio auto 15km
Noleggio barche
Noleggio biancheria/lavanderia
Panetteria 300m
Traiteur 300m
Negozi tipici 300m
Supermercato 500m
Salone di coiffure 300m
Internet café 500m
Ufficio postale 500m
Banca 300m
Distributore automatico di biglietti 300m
Farmacia 500m
Medico 500m
Infermiera 500m
Ospedale 15km



Attrezzature interne



angolo cottura



camera

Interno

- **Capacità di ospitalità :**
da 2 a 3 persona(e) (2 adulti, 1 bambini)
- **Superficie abitabile :**
38m²
- **Disposizione interna :**
2 stanza(e), 1 camera(e), 1 doccia, 1 WC, soggiorno 17m², angolo cottura
- **Posto(i) letto(i) :**
1 letto(i) matrimoniale(i), 1 letto(i) pieghevole, 1 letto (i) bambino
- **Confort :**
TV, presa per antenna tv, armadio, armadietto, guardaroba, radio sveglia, riscaldamento centrale, riscaldamento elettrico, vetrata, tende, doppio vetro, serrande avvolgibili
- **Attrezzatura domestica :**
Stoviglie/posate, utensili e batteria da cucina, caffettiera, caffettiera elettrica, bollitore elettrico, tostiera, spremiagrumi, piastra di cottura elettrica, forno, fornello, forno microonde, cappa aspirante, frigorifero, congelatore, aspirapolvere, ferro da stiro, asse da stiro



camera

Esterno

- **Superficie del terreno :**
300m²
- **Sistemazione esterna :**
Terrazzo, tettoia di giardino
- **Ambito esterno :**
Cortile privato, terreno chiuso, giardino
- **Attrezzature esterne :**
Salotto estivo, barbecue, barbecue a gas, tavolo da giardino, 6 sedia(e) da giardino, pergolato, ombrellone, salotto da giardino, 4 sedia sdraio



doccia

Servizi

- **Biancheria :**
Lenzuola supplemento (1 volte/settimana + €8), Biancheria da toilette supplemento (1 volte/settimana +€3), Biancheria da casa supplemento (1 volte/settimana +€3), Coperta(e), Piumino(i), Cuscino(i)
- **Casa :**
Pulizia alla partenza supplemento (+€50), Manutenzione giardino/piscina, Parcheggio, Transfert stazione aeroporto supplemento (+€20)

Informazioni utili

- **Informazioni utili**
Bambini benvenuti
Animali non ammessi
Affitto non fumatori, copertura telefonia mobile
Acqua : calda/fredda
Tensione elettrica : 220-240V / 50Hz
Alimentazione elettrica : conduttura

Album fotografico - 1



angolo cottura



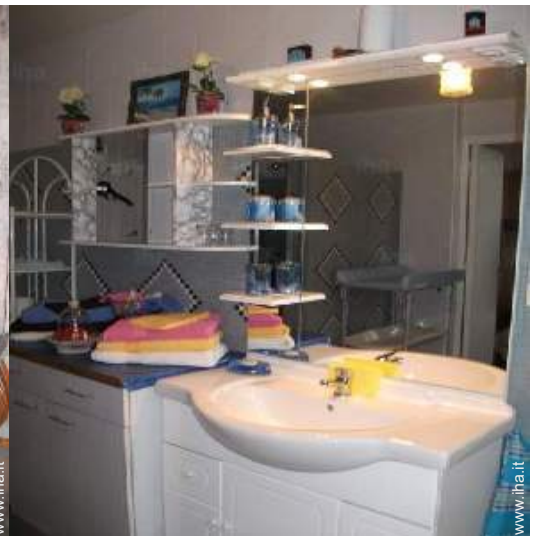
Attrezzature interne



camera



camera



doccia

Album fotografico - 2



doccia



terrazzo



mobilio esterno



Tempo libero



Ambito esterno



spiaggia



Posto(i) letto(i)



panorama



terreno chiuso



la proprietà




la casa

Localizzazione



Localizzazione & Accesso

" la corniche in strada binic * 15mm di st brieuc * 60mm di rennes * 5mm st quay portrieux (porto in acqua profonda) "

 Coordinate GPS in gradi, minuti, secondi: Latitudine 48°36'14"N - Longitudine 2° 49'12"O (Abitazione)

Indirizzo

→ rue de la Corniche
22520 Binic

• Autostrada (uscita) a12

→ Saint Brieuc, Côtes d'Armor, Bretagna, Francia
→ Distanza : 15km
→ Tempo : 15'

• Aeroporto Rennes St Jacques

→ Rennes, Ille et Vilaine, Bretagna, Francia
→ Distanza : 100km
→ Tempo : 1h15'

• Stazione ferroviaria Saint Brieuc

→ Saint Brieuc, Côtes d'Armor, Bretagna,

Francia

→ Distanza : 15km
→ Tempo : 15'

- Étables sur Mer : (3km)
- Saint Brieuc : (15km)
- Rennes : (100km)

Contatti

Lingue parlate  

Case vacanze Bretagna - Francia "Les Hortensias"

7
[Prenotare](#)

Calendario delle disponibilità - da : settembre 2017

Set	V	S	D	L	Ma	Me	G	V	S	D	L	Ma	Me	G	V	S	D	L	Ma	Me	G	V	S	D	L	Ma	Me	G	V	S
2017	1	2	3	4	5	6	7	8	9	10	11	12	13	14	15	16	17	18	19	20	21	22	23	24	25	26	27	28	29	30

Ott	D	L	Ma	Me	G	V	S	D	L	Ma	Me	G	V	S	D	L	Ma	Me	G	V	S	D	L	Ma	Me	G	V	S	D	L	Ma
2017	1	2	3	4	5	6	7	8	9	10	11	12	13	14	15	16	17	18	19	20	21	22	23	24	25	26	27	28	29	30	31
	-	-	-	-	-	-	-	-	-	-	-	-	-	-	-	-	-	-	-	-	-	-	-	-	-	-	-	-	-	-	

Nov	Me	G	V	S	D	L	Ma	Me	G	V	S	D	L	Ma	Me	G	V	S	D	L	Ma	Me	G	V	S	D	L	Ma	Me	G
2017	1	2	3	4	5	6	7	8	9	10	11	12	13	14	15	16	17	18	19	20	21	22	23	24	25	26	27	28	29	30
	-	-	-	-	-	-	-	-	-	-	-	-	-	-	-	-	-	-	-	-	-	-	-	-	-	-	-	-	-	

Dic	V	S	D	L	Ma	Me	G	V	S	D	L	Ma	Me	G	V	S	D	L	Ma	Me	G	V	S	D	L	Ma	Me	G	V	S	D
2017	1	2	3	4	5	6	7	8	9	10	11	12	13	14	15	16	17	18	19	20	21	22	23	24	25	26	27	28	29	30	31
	-	-	-	-	-	-	-	-	-	-	-	-	-	-	-	-	-	-	-	-	-	-	-	-	-	-	-	-	-	-	

Gen	L	Ma	Me	G	V	S	D	L	Ma	Me	G	V	S	D	L	Ma	Me	G	V	S	D	L	Ma	Me	G	V	S	D	L	Ma	Me
2018	1	2	3	4	5	6	7	8	9	10	11	12	13	14	15	16	17	18	19	20	21	22	23	24	25	26	27	28	29	30	31
	-	-	-	-	-	-	-	-	-	-	-	-	-	-	-	-	-	-	-	-	-	-	-	-	-	-	-	-	-	-	

Feb	G	V	S	D	L	Ma	Me	G	V	S	D	L	Ma	Me	G	V	S	D	L	Ma	Me	G	V	S	D	L	Ma	Me
2018	1	2	3	4	5	6	7	8	9	10	11	12	13	14	15	16	17	18	19	20	21	22	23	24	25	26	27	28
	-	-	-	-	-	-	-	-	-	-	-	-	-	-	-	-	-	-	-	-	-	-	-	-	-	-	-	

Mar	G	V	S	D	L	Ma	Me	G	V	S	D	L	Ma	Me	G	V	S	D	L	Ma	Me	G	V	S	D	L	Ma	Me	G	V	S
2018	1	2	3	4	5	6	7	8	9	10	11	12	13	14	15	16	17	18	19	20	21	22	23	24	25	26	27	28	29	30	31
	-	-	-	-	-	-	-	-	-	-	-	-	-	-	-	-	-	-	-	-	-	-	-	-	-	-	-	-	-		

Apr	D	L	Ma	Me	G	V	S	D	L	Ma	Me	G	V	S	D	L	Ma	Me	G	V	S	D	L	Ma	Me	G	V	S	D	L
2018	1	2	3	4	5	6	7	8	9	10	11	12	13	14	15	16	17	18	19	20	21	22	23	24	25	26	27	28	29	30
	-	-	-	-	-	-	-	-	-	-	-	-	-	-	-	-	-	-	-	-	-	-	-	-	-	-	-	-		

Mag	Ma	Me	G	V	S	D	L	Ma	Me	G	V	S	D	L	Ma	Me	G	V	S	D	L	Ma	Me	G	V	S	D	L	Ma	Me	G
2018	1	2	3	4	5	6	7	8	9	10	11	12	13	14	15	16	17	18	19	20	21	22	23	24	25	26	27	28	29	30	31
	-	-	-	-	-	-	-	-	-	-	-	-	-	-	-	-	-	-	-	-	-	-	-	-	-	-	-	-	-		

Giu	V	S	D	L	Ma	Me	G	V	S	D	L	Ma	Me	G	V	S	D	L	Ma	Me	G	V	S	D	L	Ma	Me	G	V	S
2018	1	2	3	4	5	6	7	8	9	10	11	12	13	14	15	16	17	18	19	20	21	22	23	24	25	26	27	28	29	30
	-	-	-	-	-	-	-	-	-	-	-	-	-	-	-	-	-	-	-	-	-	-	-	-	-	-	-	-		

Prenotato

Case vacanze
Côte de Goëlo - Francia
"Les Hortensias"

8
[Prenotare](#)

Calendario delle disponibilità - da : giugno 2018

Lug	D	L	Ma	Me	G	V	S	D	L	Ma	Me	G	V	S	D	L	Ma	Me	G	V	S	D	L	Ma							
2018	1	2	3	4	5	6	7	8	9	10	11	12	13	14	15	16	17	18	19	20	21	22	23	24	25	26	27	28	29	30	31
	-	-	-	-	-	-	-	-	-	-	-	-	-	-	-	-	-	-	-	-	-	-	-	-	-	-	-	-	-	-	-

Ago	Me	G	V	S	D	L	Ma	Me	G	V	S	D	L	Ma	Me	G	V	S	D	L	Ma	Me	G	V							
2018	1	2	3	4	5	6	7	8	9	10	11	12	13	14	15	16	17	18	19	20	21	22	23	24	25	26	27	28	29	30	31
	-	-	-	-	-	-	-	-	-	-	-	-	-	-	-	-	-	-	-	-	-	-	-	-	-	-	-	-	-	-	-

Prenotato

[Mese : Seguinte >>](#)

Tariffe di affitto - Maisonnette - da 2 a 3 Persona(e)

Tariffe	Notte	Week-end	Settimana	2 settimane	Mese
 Bassa stagione	-	€150	€280	-	-
 Media stagione	-	€150	€350	-	-
 Alta stagione	-	-	€390 (Sabato)	-	-
 Speciale festività	-	-	€300	-	-
 Periodo promozionale	-	-	€300 (Sabato)	-	-

(Giorno di arrivo)

[Prenotare](#)



camera

camera

doccia



angolo cottura

Attrezzature interne

Condizioni di prenotazione

• Prenotazione

- Pagamento al momento della prenotazione : €100
- Pagamento del saldo : alla consegna delle chiavi
- Cauzione richiesta : €300

• Affitti

- Tassa di soggiorno in aggiunta
- Supplemento previsto per :
 - letto(i) supplementare(i)

► Prenotare

► Contattare il proprietario

Contatti

Lingue parlate  

Modalità di pagamento ammesse

- Bonifico bancario
- Assegno bancario
- Contanti

Contattate direttamente i proprietari

www.iha.it
Nr. annuncio
15666
>> Prenotare <<