

Case vacanze Bluche "Chalet Ma Belure"

Nel mezzo delle montagne ricoperte di neve eterna, il nostro chalet a 1350 metri di altitudine, in una zona tranquilla, ma vicino a luoghi alla moda come Crans Montana.



Chalet, individuale, da 2 piani in un(a)
Proprietà privata

Ambito : naturale, montanaro

Capacità : da 1 a 6 persona(e)
Camera(e) : 3

Bluche - Canton Vallese

Svizzera

Prenotazione : +31 (0) 13 5283700 (Paesi Bassi)

Nr. annuncio 66162

www.iha.it



Case vacanze



Chalet, individuale, da 2 piani in un(a)
Proprietà privata

- **Ideale per tutte le età, sportivo(i)**
- **Vista** : panoramico, accessibile, nessuna costruzione davanti/di fronte, montagna, villaggio
- **Ambito** : naturale, montanaro
- **Esposizione** : Sud

" Balcone e giardino a sud e Nord. Connessione Internet (WiFi) e un garage è incluso. Caminetto e lavatrice sono disponibili. "

Gli extra

• Parcheggio :

Parcheggio coperto : 1 spazio individuale chiuso. Parcheggio non coperto

• Attrezzature bambino :

Seggiolone



Estate

Ambiente & localizzazione



Montagna



Golf



Sci



Equitazione



Pesca



Festival

" Sci, escursionismo, sci di fondo, golf (4 campi in un raggio di 10 km), equitazione, nuoto, casinò. Inoltre, i posti di Sierre e Sion 15 rispettivamente 25 km di distanza. "

Tempo libero

- **Attività tempo libero a meno di 20 km / 12 miglia :**

Sci alpino, sci di fondo, sci fuori pista, ski trekking, Sci a tallone libero, snowboard, slitta (pista), luogo per bagnarsi, Pedalò, canoa-kayak, torrentismo, golf, tennis, scuola di equitazione, percorso, percorso costiero/forestale, escursione, climbing, percorso per mountain bike, paracadute ascensionale, deltaplano, parapendio, passeggiata a cavallo, mini-golf, caccia, pesca

• Assistenza :

Scuola di sci, giardino delle nevi per bambini, scuola di tennis

• Attrazioni e relax :

Bar/pub, discoteca, ristorante, cinema, cinema all'aperto, parco e giardino, parco dei divertimenti, riserva naturale, galleria d'arte, centro storico, museo, festival, cantina e degustazione di vino, casino, sauna, bagno turco, centro di bellezza, centro di fitness

Ambiente

• Località :

Piste di sci 2,5km
Ski lifts 2,5km
Pista di pattinaggio 3km
Campo da tennis pubblico 2,5km
Percorso di golf 18 buche 3km
Specchio d'acqua 2km

• Comodità :

Asilo 5km
Villaggio centro 800m
Centro città 3km
Fermata/stazionamento bus 300m
Linea tranviaria 500m
Noleggio attrezzatura di sci 3km
Panetteria 2,5km
Traiteur 3km
Negozi tipici 3km
Supermercato 3km
Negozi di alta classe e di lusso 3km
Salone di coiffure 500m
Ufficio postale 3km
Banca 3km
Farmacia 3km
Medico 1km
Ospedale 15km



sistemazione interna



vista dalla proprietà



sistemazione interna

Interno

- **Capacità di ospitalità :**
da 1 a 6 persona(e)
- **Superficie abitabile :**
200m²
- **Disposizione interna :**
3 camera(e), 1 bagno(i), 1 doccia, 2 WC, soggiorno 30m², cucina in stile americano
- **Posto(i) letto(i) :**
1 letto(i) matrimoniale(i), 2 letto(i) singolo(i), 1 letti a castello, 1 letto (i) bambino
- **Confort :**
Camino, TV, sistema hi-fi, lettore DVD, collezione di film, telefono, cavo/satellite, armadietto, radio sveglia, riscaldamento elettrico, tende
- **Attrezzatura domestica :**
Stoviglie/posate, utensili e batteria da cucina, caffettiera, caffettiera elettrica, bollitore elettrico, tostiera, cucina elettrica, piastra di cottura elettrica, forno, forno microonde, cappa aspirante, frigorifero, congelatore, lavatrice, aspirapolvere, ferro da stiro, asse da stiro

Esterno

- **Superficie del terreno :**
700m²
- **Sistemazione esterna :**
Terrazzo 20m², terrazzo sul tetto 10m², balcone 15m²
- **Ambito esterno :**
Giardino, terreno, prato inglese, bosco, ruscello
- **Attrezzature esterne :**
Tavolo da giardino, 10 sedia(e) da giardino, ombrellone



camera principale

Servizi

- **Biancheria :**
Piumino(i), Cuscino(i)
- **Casa :**
Parcheggio

Informazioni utili

- **Informazioni utili**
Copertura telefonia mobile, trasporto personale consigliabile



angolo cottura

Album fotografico - 1



Estate



vista dalla proprietà



sistemazione interna

Album fotografico - 2



sistemazione interna



angolo cottura



camera principale

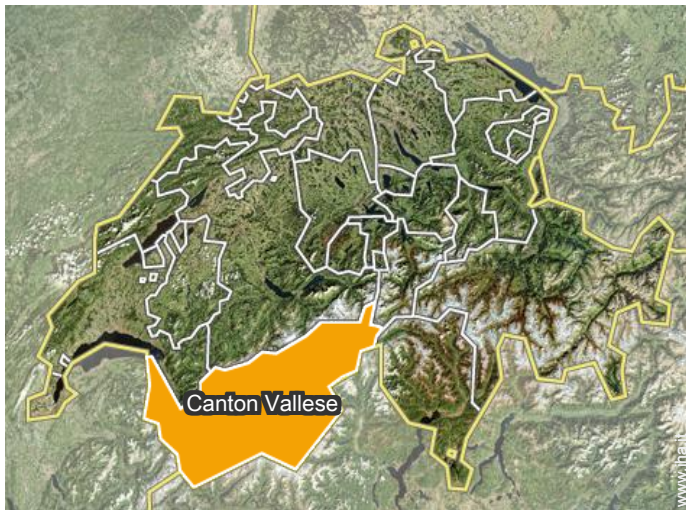


camera



camera

Localizzazione



Localizzazione & Accesso

" Lo chalet dispone di 3 camere da letto e 2 bagni (uno con doccia) e uno con vasca/doccia e può ospitare fino a 6 persone. "



Coordinate GPS in gradi, minuti, secondi: Latitudine 46°18'18"N - Longitudine 7°29'32"E (Abitazione)

Indirizzo

→ Route de Chermoran 40
3975 Bluche

• Autostrada (uscita) A9 Sierre Ouest

→ Sierre, Canton Vallese, Svizzera
→ Distanza : 13km
→ Tempo : 15'

• Stazione ferroviaria Sierre

→ Sierre, Canton Vallese, Svizzera
→ Distanza : 13km
→ Tempo : 15'

• Aeroporto Genève

→ Ginevra, Canton Ginevra, Svizzera
→ Distanza : 180km

→ Tempo : 1h30'

- Anzère : (20km)
- Veysonnaz : (25km)
- Leukerbad : (25km)

Contatti

Lingue parlate 

Case vacanze Canton Vallese - Bluche "Chalet Ma Belure"

7
[Prenotare](#)

Calendario delle disponibilità - da : aprile 2019

Apr	L	Ma	Me	G	V	S	D	L	Ma	Me	G	V	S	D	L	Ma	Me	G	V	S	D	L	Ma							
2019	1	2	3	4	5	6	7	8	9	10	11	12	13	14	15	16	17	18	19	20	21	22	23	24	25	26	27	28	29	30
																				-	-	-	-	-	-	-	-	-	-	-

Mag	Me	G	V	S	D	L	Ma	Me	G	V	S	D	L	Ma	Me	G	V	S	D	L	Ma	Me	G	V							
2019	1	2	3	4	5	6	7	8	9	10	11	12	13	14	15	16	17	18	19	20	21	22	23	24	25	26	27	28	29	30	31
	-	-	-	-	-	-	-	-	-	-	-	-	-	-	-	-	-	-	-	-	-	-	-	-	-	-	-	-	-	-	

Giu	S	D	L	Ma	Me	G	V	S	D	L	Ma	Me	G	V	S	D	L	Ma	Me	G	V	S	D							
2019	1	2	3	4	5	6	7	8	9	10	11	12	13	14	15	16	17	18	19	20	21	22	23	24	25	26	27	28	29	30
	-	-	-	-	-	-	-	-	-	-	-	-	-	-	-	-	-	-	-	-	-	-	-	-	-	-	-	-	-	-

Lug	L	Ma	Me	G	V	S	D	L	Ma	Me	G	V	S	D	L	Ma	Me	G	V	S	D	L	Ma	Me							
2019	1	2	3	4	5	6	7	8	9	10	11	12	13	14	15	16	17	18	19	20	21	22	23	24	25	26	27	28	29	30	31
	-	-	-	-	-	-	-	-	-	-	-	-	-	-	-	-	-	-	-	-	-	-	-	-	-	-	-	-	-	-	

Ago	G	V	S	D	L	Ma	Me	G	V	S	D	L	Ma	Me	G	V	S	D	L	Ma	Me	G	V	S							
2019	1	2	3	4	5	6	7	8	9	10	11	12	13	14	15	16	17	18	19	20	21	22	23	24	25	26	27	28	29	30	31
	-	-	-	-	-	-	-	-	-	-	-	-	-	-	-	-	-	-	-	-	-	-	-	-	-	-	-	-	-	-	

Set	D	L	Ma	Me	G	V	S	D	L	Ma	Me	G	V	S	D	L	Ma	Me	G	V	S	D	L							
2019	1	2	3	4	5	6	7	8	9	10	11	12	13	14	15	16	17	18	19	20	21	22	23	24	25	26	27	28	29	30
	-	-	-	-	-	-	-	-	-	-	-	-	-	-	-	-	-	-	-	-	-	-	-	-	-	-	-	-	-	-

Ott	Ma	Me	G	V	S	D	L	Ma	Me	G	V	S	D	L	Ma	Me	G	V	S	D	L	Ma	Me	G							
2019	1	2	3	4	5	6	7	8	9	10	11	12	13	14	15	16	17	18	19	20	21	22	23	24	25	26	27	28	29	30	31
	-	-	-	-	-	-	-	-	-	-	-	-	-	-	-	-	-	-	-	-	-	-	-	-	-	-	-	-	-	-	

Nov	V	S	D	L	Ma	Me	G	V	S	D	L	Ma	Me	G	V	S	D	L	Ma	Me	G	V	S							
2019	1	2	3	4	5	6	7	8	9	10	11	12	13	14	15	16	17	18	19	20	21	22	23	24	25	26	27	28	29	30
	-	-	-	-	-	-	-	-	-	-	-	-	-	-	-	-	-	-	-	-	-	-	-	-	-	-	-	-	-	-

Dic	D	L	Ma	Me	G	V	S	D	L	Ma	Me	G	V	S	D	L	Ma	Me	G	V	S	D	L	Ma							
2019	1	2	3	4	5	6	7	8	9	10	11	12	13	14	15	16	17	18	19	20	21	22	23	24	25	26	27	28	29	30	31
	-	-	-	-	-	-	-	-	-	-	-	-	-	-	-	-	-	-	-	-	-	-	-	-	-	-	-	-	-	-	

Gen	Me	G	V	S	D	L	Ma	Me	G	V	S	D	L	Ma	Me	G	V	S	D	L	Ma	Me	G	V							
2020	1	2	3	4	5	6	7	8	9	10	11	12	13	14	15	16	17	18	19	20	21	22	23	24	25	26	27	28	29	30	31
	-	-	-	-	-	-	-	-	-	-	-	-	-	-	-	-	-	-	-	-	-	-	-	-	-	-	-	-	-	-	

Case vacanze
Canton Vallese - Svizzera
"Chalet Ma Belure"

8
[Prenotare](#)



Calendario delle disponibilità - da : gennaio 2020

Feb	S	D	L	Ma	Me	G	V	S	D	L	Ma	Me	G	V	S	D	L	Ma	Me	G	V	S	D	L	Ma	Me	G	V	S
2020	1	2	3	4	5	6	7	8	9	10	11	12	13	14	15	16	17	18	19	20	21	22	23	24	25	26	27	28	29
	-	-	-	-	-	-	-	-	-	-	-	-	-	-	-	-	-	-	-	-	-	-	-	-	-	-	-	-	-

Mar	D	L	Ma	Me	G	V	S	D	L	Ma	Me	G	V	S	D	L	Ma	Me	G	V	S	D	L	Ma	Me	G	V	S	D	L	Ma
2020	1	2	3	4	5	6	7	8	9	10	11	12	13	14	15	16	17	18	19	20	21	22	23	24	25	26	27	28	29	30	31
	-	-	-	-	-	-	-	-	-	-	-	-	-	-	-	-	-	-	-	-	-	-	-	-	-	-	-	-	-	-	

[Mese : Seguinte >>](#)

Tariffe di affitto - Chalet - da 1 a 6 Persona(e)

Tariffe	Notte	Week-end	Settimana	2 settimane	Mese
 Bassa stagione	-	-	€650 (Sabato)	-	-
 Media stagione	-	-	€700 (Sabato)	-	-
 Alta stagione	-	-	€750 (Sabato)	-	-
 Speciale festività	-	-	€1500 (Sabato)	-	-
 Periodo promozionale	-	-	€1000 (Sabato)	-	-

(Giorno di arrivo)

[Prenotare](#)



sistemazione interna

sistemazione interna

angolo cottura



Estate

vista dalla proprietà

Condizioni di prenotazione

• Prenotazione

- Pagamento al momento della prenotazione :
50% dell'importo dell'affitto
- Pagamento del saldo :
3 settimane prima del soggiorno
- Cauzione richiesta : €250

• Affitti

- Tassa di soggiorno in aggiunta

Modalità di pagamento ammesse

- Bonifico bancario

► Prenotare

► Contattare il proprietario

Contattate direttamente i proprietari

www.iha.it
Nr. annuncio
66162
>> Prenotare <<

Contatti

Lingue parlate 