

# Case vacanze Bohinjska Bistrica "Apartmažvan Bitnje Bohinj"



**Appartamento** al 1° piano, entrata comune, in un(a) Casa di Prestigio da 1 piano

Ambito : campestre, romantico

Capacità : da 2 a 8 persona(e)

Camera(e) : 3

Stanza(e) : 3



Eco-tourisme



**Soggiorni a tema**  
Degustazione della cucina tipica



Bohinjska Bistrica - Alpi Giulie

Slovenia

Prenotazione : +386 (0) 45721762 (Slovenia)

Nr. annuncio 4090

www.iha.it



>> CASE VACANZE

DA PRIVATO A PRIVATO

## Case vacanze



Appartamento al 1° piano, entrata comune, in un(a) Casa di Prestigio da 1 piano

- Ideale per sportivo(i), tutte le età
- Vista : montagna, cortile, foresta, fiume, lago, villaggio
- Ambito : campestre, romantico
- Esposizione : Ovest

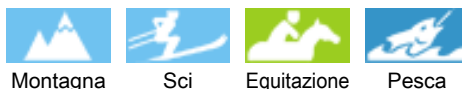
## Gli extra

- Parcheggio :  
Parcheggio non coperto : 4 nell'abitazione.
- Agevolazioni :  
Cesto da basket, 4 bicicletta(e)



angolo cottura

## Ambiente & localizzazione



Montagna    Sci    Equitazione    Pesca



Thalasso    Festival    Cultura

## Tempo libero

- Attività tempo libero a meno di 20 km / 12 miglia :

Sci alpino, sci di fondo, sci fuori pista, ski trekking, Sci a tallone libero, snowboard, pattini da ghiaccio, windsurf, vela, canoa-kayak, torrentismo, rafting, golf, tennis, squash, scuola di equitazione, percorso, escursione, climbing, percorso per mountain bike, paracadute ascensionale, parapendio, passeggiata in calesse, passeggiata a cavallo, mini-golf, rollers/pattini a rotelle (circuit), skate board (rampa), pallavolo, paintball, caccia

- Assistenza :

Scuola di sci, giardino delle nevi per bambini, scuola di tennis, scuola di equitazione

## Ambiente

- Località :  
Ski lifts 10km  
Piscina riscaldata 1,5km  
Spiaggia 7,5km  
Spiaggia rocciosa 7,5km  
Piscina pubblica 1km  
Campo da tennis pubblico 1km  
Percorso di golf 9 buche 15km  
Percorso di golf 18 buche 15km  
Centro nautico 7,5km  
Cascata 4km  
Fiume 100m  
Lago 7,5km  
Foresta <50m  
Massiccio montuoso 2,5km  
Via ferrata <50m



camera



camera



### Interno

- **Capacità di ospitalità :**  
da 2 a 8 persona(e) (6 adulti, 2 bambini)
- **Superficie abitabile :**  
60m<sup>2</sup>
- **Disposizione interna :**  
3 stanza(e), 3 camera(e), 1 bagno(i), 1 WC, soggiorno 10m<sup>2</sup>, salone 10m<sup>2</sup>, cucina tipica, angolo pranzo, salone con televisore
- **Posto(i) letto(i) :**  
2 letto(i) matrimoniale(i), 1 letto(i) king-size (s), 1 divano(i) letto 2 pers, 1 letto(i) singolo (i), 1 letto (i) bambino
- **Confort :**  
TV, sistema hi-fi, videoregistratore, telefono, computer, accesso internet, wifi, armadio, armadietto, radio sveglia, asciugacapelli, doccia massaggio, riscaldamento centrale, stufa a legna, stufa ad olio combustibile, vetrata, abbaino, tende
- **Attrezzatura domestica :**  
Caffettiera elettrica, tostiera, spremiagrumi, cucina elettrica, forno, forno microonde, congelatore, asciugatrice, aspirapolvere, ferro da stiro, asse da stiro

### Esterno

- **Superficie del terreno :**  
< 100m<sup>2</sup>
- **Sistemazione esterna :**  
Terrazzo 12m<sup>2</sup>, balcone 8m<sup>2</sup>, solarium, tettoia di giardino
- **Ambito esterno :**  
Cortile privato 200m<sup>2</sup>, giardino, bosco 6000m<sup>2</sup>, corso d'acqua
- **Attrezzature esterne :**  
Barbecue, 8 sedia(e) da giardino, struttura rampicante per bambini



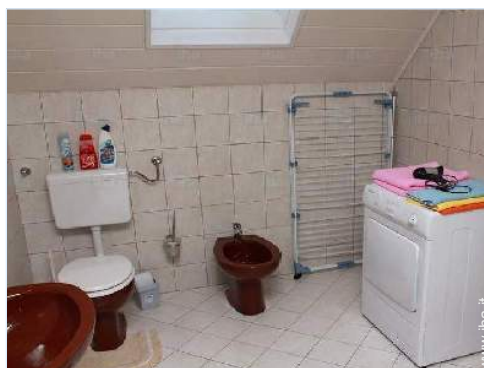
bagno(i)

### Servizi

- **Biancheria :**  
Lenzuola (1 volte/settimana), Biancheria da toilette (1 volte/settimana), Biancheria da casa (1 volte/settimana), Coperta(e) (1 volte/settimana), Cuscino(i) (1 volte/settimana)
- **Casa :**  
Pulizia alla partenza, Parcheggio
- **Personale :**  
Biancheria
- **Ristorazione :**  
Prima colazione supplemento (+€7), Preparazione pasti tipici

### Informazioni utili

- **Informazioni utili**  
Bambini benvenuti  
Animali ammessi  
Copertura telefonia mobile, trasporto personale consigliabile  
Acqua : calda/fredda  
Tensione elettrica : 220-240V / 50Hz  
Alimentazione elettrica : condotta



bagno(i)

Album fotografico - 1



angolo cottura



camera



camera

Album fotografico - 2



bagno(i)



bagno(i)



Disposizione interna e comfort

[Soggiorni a tema](#)

Degustazione della cucina tipica

### Localizzazione



### Localizzazione & Accesso



Coordinate GPS in gradi, minuti, secondi: Latitudine 46°17'3"N - Longitudine 13°57'47"E (Abitazione)

#### Indirizzo

→ Bitnje 14A  
4264 Bohinjska Bistrica

#### ● Aeroporto Ljubljana Jože Pučnik

→ Lubiana, Slovenia Centrale, Slovenia  
→ Distanza : 50km  
→ Tempo : 1h

#### ● Stazionamento bus Bitnje

→ Bohinjska Bela, Alpi Giulie, Slovenia  
→ Distanza : 500m  
→ Tempo : 5'

#### ● Stazione ferroviaria Bohinjska Bistrica

→ Bohinjska Bistrica, Alpi Giulie, Slovenia  
→ Distanza : 1km  
→ Tempo : 10'

● Bled : (20km)

- Kranjska Gora (Monte Cragneica) : (59km)
- Plezzo : (90km)

### Contatti

Lingue parlate



Case vacanze  
Alpi Giulie - Slovenia  
"Apartmažvan Bitnje Bohinj"

Calendario delle disponibilità - da : ottobre 2020

Ott	G	V	S	D	L	Ma	Me	G	V	S	D	L	Ma	Me	G	V	S	D	L	Ma	Me	G	V	S							
2020	1	2	3	4	5	6	7	8	9	10	11	12	13	14	15	16	17	18	19	20	21	22	23	24	25	26	27	28	29	30	31

Nov	D	L	Ma	Me	G	V	S	D	L	Ma	Me	G	V	S	D	L	Ma	Me	G	V	S	D	L							
2020	1	2	3	4	5	6	7	8	9	10	11	12	13	14	15	16	17	18	19	20	21	22	23	24	25	26	27	28	29	30
	-	-	-	-	-	-	-	-	-	-	-	-	-	-	-	-	-	-	-	-	-	-	-	-	-	-	-	-	-	-

Dic	Ma	Me	G	V	S	D	L	Ma	Me	G	V	S	D	L	Ma	Me	G	V	S	D	L	Ma	Me	G							
2020	1	2	3	4	5	6	7	8	9	10	11	12	13	14	15	16	17	18	19	20	21	22	23	24	25	26	27	28	29	30	31
	-	-	-	-	-	-	-	-	-	-	-	-	-	-	-	-	-	-	-	-	-	-	-	-	-	-	-	-	-	-	

Gen	V	S	D	L	Ma	Me	G	V	S	D	L	Ma	Me	G	V	S	D	L	Ma	Me	G	V	S	D							
2021	1	2	3	4	5	6	7	8	9	10	11	12	13	14	15	16	17	18	19	20	21	22	23	24	25	26	27	28	29	30	31
	-	-	-	-	-	-	-	-	-	-	-	-	-	-	-	-	-	-	-	-	-	-	-	-	-	-	-	-	-	-	

Feb	L	Ma	Me	G	V	S	D	L	Ma	Me	G	V	S	D	L	Ma	Me	G	V	S	D							
2021	1	2	3	4	5	6	7	8	9	10	11	12	13	14	15	16	17	18	19	20	21	22	23	24	25	26	27	28
	-	-	-	-	-	-	-	-	-	-	-	-	-	-	-	-	-	-	-	-	-	-	-	-	-	-	-	-

Mar	L	Ma	Me	G	V	S	D	L	Ma	Me	G	V	S	D	L	Ma	Me	G	V	S	D	L	Ma	Me							
2021	1	2	3	4	5	6	7	8	9	10	11	12	13	14	15	16	17	18	19	20	21	22	23	24	25	26	27	28	29	30	31
	-	-	-	-	-	-	-	-	-	-	-	-	-	-	-	-	-	-	-	-	-	-	-	-	-	-	-	-	-	-	

Apr	G	V	S	D	L	Ma	Me	G	V	S	D	L	Ma	Me	G	V	S	D	L	Ma	Me	G	V							
2021	1	2	3	4	5	6	7	8	9	10	11	12	13	14	15	16	17	18	19	20	21	22	23	24	25	26	27	28	29	30
	-	-	-	-	-	-	-	-	-	-	-	-	-	-	-	-	-	-	-	-	-	-	-	-	-	-	-	-	-	-

Mag	S	D	L	Ma	Me	G	V	S	D	L	Ma	Me	G	V	S	D	L	Ma	Me	G	V	S	D	L							
2021	1	2	3	4	5	6	7	8	9	10	11	12	13	14	15	16	17	18	19	20	21	22	23	24	25	26	27	28	29	30	31
	-	-	-	-	-	-	-	-	-	-	-	-	-	-	-	-	-	-	-	-	-	-	-	-	-	-	-	-	-	-	

Giu	Ma	Me	G	V	S	D	L	Ma	Me	G	V	S	D	L	Ma	Me	G	V	S	D	L	Ma	Me							
2021	1	2	3	4	5	6	7	8	9	10	11	12	13	14	15	16	17	18	19	20	21	22	23	24	25	26	27	28	29	30
	-	-	-	-	-	-	-	-	-	-	-	-	-	-	-	-	-	-	-	-	-	-	-	-	-	-	-	-	-	-

Lug	G	V	S	D	L	Ma	Me	G	V	S	D	L	Ma	Me	G	V	S	D	L	Ma	Me	G	V	S							
2021	1	2	3	4	5	6	7	8	9	10	11	12	13	14	15	16	17	18	19	20	21	22	23	24	25	26	27	28	29	30	31
	-	-	-	-	-	-	-	-	-	-	-	-	-	-	-	-	-	-	-	-	-	-	-	-	-	-	-	-	-	-	



Calendario delle disponibilità - da : luglio 2021

Ago	D	L	Ma	Me	G	V	S	D	L	Ma	Me	G	V	S	D	L	Ma	Me	G	V	S	D	L	Ma							
2021	1	2	3	4	5	6	7	8	9	10	11	12	13	14	15	16	17	18	19	20	21	22	23	24	25	26	27	28	29	30	31
	-	-	-	-	-	-	-	-	-	-	-	-	-	-	-	-	-	-	-	-	-	-	-	-	-	-	-	-	-	-	

Set	Me	G	V	S	D	L	Ma	Me	G	V	S	D	L	Ma	Me	G	V	S	D	L	Ma	Me	G							
2021	1	2	3	4	5	6	7	8	9	10	11	12	13	14	15	16	17	18	19	20	21	22	23	24	25	26	27	28	29	30
	-	-	-	-	-	-	-	-	-	-	-	-	-	-	-	-	-	-	-	-	-	-	-	-	-	-	-	-	-	-

[Mese : Seguinte >>](#)



angolo cottura



camera

Condizioni di prenotazione

• Prenotazione

→ Pagamento al momento della prenotazione :  
30% dell'importo dell'affitto

• Affitti

→ Spese comprese  
→ Tassa di soggiorno in aggiunta  
→ Spesa per le pulizie alla partenza inclusa  
→ Supplemento previsto per :  
- animali

[▶ Prenotare](#)

[▶ Contattare il proprietario](#)

Modalità di pagamento ammesse

• Bonifico bancario • Contanti • Voucher

Contattate direttamente i proprietari

[www.iha.it](http://www.iha.it)  
Nr. annuncio  
4090  
[>> Prenotare <<](#)

Contatti

Lingue parlate

