

# Case vacanze Bologna Appartamento



Appartamento al 1° piano in un(a)  
Antico Immobile da 1 piano

Ambito : urbano

Capacità : da 1 a 4 persona(e)

Camera(e) : 1

Stanza(e) : 2

Bologna - Provincia di Bologna (BO) - Emilia Romagna  
Italia

Nr. annuncio 43358

[www.iha.it](http://www.iha.it)



>> CASE VACANZE

DA PRIVATO A PRIVATO

### Case vacanze



Appartamento al 1° piano in un(a) Antico Immobile da 1 piano

- **Ideale per coppia, single(s)**
- **Vista** : giardino/parco
- **Ambito** : urbano

### Gli extra

- **Agevolazioni** :  
2 bicicletta(e)



l'appartamento

### Ambiente & localizzazione



Città



Terme



Cultura

#### Ambiente

- **Località** :

Piscina pubblica 500m

- **Comodità** :

Centro città 500m

Fermata/stazionamento bus 50m

Panetteria 200m

Traiteur 300m

Negozi tipici 50m

Supermercato 200m

Salone di coiffure 300m

Internet café 300m

Ufficio postale 200m

Banca 300m

Distributore automatico di biglietti 300m

Farmacia 200m

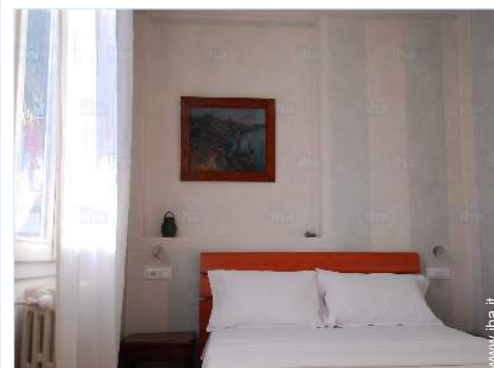
Medico 500m

Infermiera 500m

Ospedale 2km



camera



camera



### Interno

- **Capacità di ospitalità :**  
da 1 a 4 persona(e) (4 adulti)
- **Superficie abitabile :**  
40m<sup>2</sup>
- **Disposizione interna :**  
2 stanza(e), 1 camera(e), 1 doccia, soggiorno 17m<sup>2</sup>, cucina indipendente
- **Posto(i) letto(i) :**  
1 letto(i) king-size(s), 1 divano(i) letto 2 pers, 1 letto (i) bambino
- **Confort :**  
TV, sistema hi-fi, collezione di libri, presa per antenna tv, wifi, armadio, guardaroba, asciugacapelli, ventilatore a pale da soffitto, riscaldamento centrale, tende, doppio vetro, cancello telecomandato
- **Attrezzatura domestica :**  
Stoviglie/posate, utensili e batteria da cucina, caffettiera, macchina per il caffè espresso, tostiera, cucina a gas, fornello, forno microonde, cappa aspirante, frigorifero, aspirapolvere, ferro da stiro

### Esterno

- **Ambito esterno :**  
Cortile privato 65m<sup>2</sup>
- **Attrezzature esterne :**  
Tavolo da giardino, 4 sedia(e) da giardino



cucina

### Servizi

- **Biancheria :**  
Lenzuola (1 volte/settimana), Biancheria da toilette (1 volte/settimana), Biancheria da casa (1 volte/settimana), Coperta(e), Piumino(i), Cuscino(i)
- **Casa :**  
Servizio di manutenzione supplemento (1 volte/settimana +€20), Pulizia alla partenza

### Informazioni utili

- **Informazioni utili**  
Animali ammessi a condizioni (informarsi presso il proprietario)  
Affitto non fumatori, copertura telefonia mobile  
Acqua : calda/fredda



cucina

Album fotografico - 1



tavolo da giardino



l'appartamento



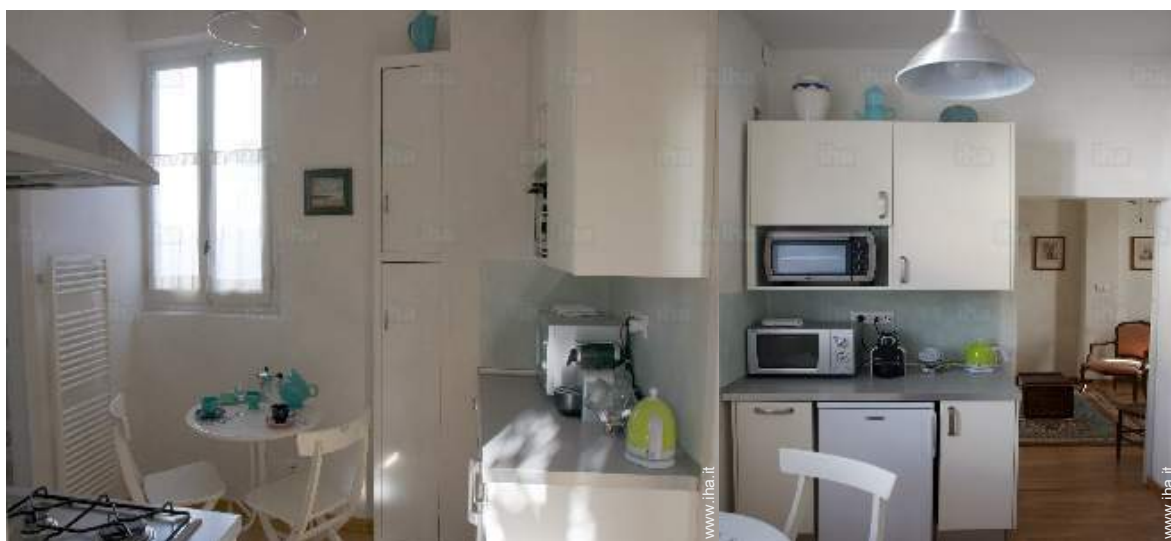
camera



camera



Album fotografico - 2



cucina

cucina



cucina



### Localizzazione



### Localizzazione & Accesso



Coordinate GPS in gradi, minuti, secondi: Latitudine 44°29'22"N - Longitudine 11°19'21"E (Abitazione)

#### Indirizzo

→ Via Corsica,4  
40100 Bologna

→ Tempo : 15'

#### ● Aeroporto Bologna Guglielmo Marconi

→ Bologna, Provincia di Bologna, Emilia Romagna, Italia  
→ Distanza : 5km  
→ Tempo : 15'

#### ● Stazione ferroviaria Bologna Centrale

→ Bologna, Provincia di Bologna, Emilia Romagna, Italia  
→ Distanza : 3km  
→ Tempo : 10'

#### ● Autostrada (uscita) A1 (Milano-Roma)

→ Bologna, Provincia di Bologna, Emilia Romagna, Italia  
→ Distanza : 5km

### Contatti

Lingue parlate

Calendario delle disponibilità - da : febbraio 2019

Feb	V	S	D	L	Ma	Me	G	V	S	D	L	Ma	Me	G	V	S	D	L	Ma	Me	G	V	S	D	L	Ma	Me	G
2019	1	2	3	4	5	6	7	8	9	10	11	12	13	14	15	16	17	18	19	20	21	22	23	24	25	26	27	28
																		-	-	-	-	-	-	-	-	-	-	-

Mar	V	S	D	L	Ma	Me	G	V	S	D	L	Ma	Me	G	V	S	D	L	Ma	Me	G	V	S	D	L	Ma	Me	G	V	S	D
2019	1	2	3	4	5	6	7	8	9	10	11	12	13	14	15	16	17	18	19	20	21	22	23	24	25	26	27	28	29	30	31
	-	-	-	-	-	-	-	-	-	-	-	-	-	-	-	-	-	-	-	-	-	-	-	-	-	-	-	-	-	-	-

Apr	L	Ma	Me	G	V	S	D	L	Ma	Me	G	V	S	D	L	Ma	Me	G	V	S	D	L	Ma	Me	G	V	S	D	L	Ma
2019	1	2	3	4	5	6	7	8	9	10	11	12	13	14	15	16	17	18	19	20	21	22	23	24	25	26	27	28	29	30
	-	-	-	-	-	-	-	-	-	-	-	-	-	-	-	-	-	-	-	-	-	-	-	-	-	-	-	-	-	-

Mag	Me	G	V	S	D	L	Ma	Me	G	V	S	D	L	Ma	Me	G	V	S	D	L	Ma	Me	G	V	S	D	L	Ma	Me	G	V
2019	1	2	3	4	5	6	7	8	9	10	11	12	13	14	15	16	17	18	19	20	21	22	23	24	25	26	27	28	29	30	31
	-	-	-	-	-	-	-	-	-	-	-	-	-	-	-	-	-	-	-	-	-	-	-	-	-	-	-	-	-	-	-

Giu	S	D	L	Ma	Me	G	V	S	D	L	Ma	Me	G	V	S	D	L	Ma	Me	G	V	S	D	L	Ma	Me	G	V	S	D
2019	1	2	3	4	5	6	7	8	9	10	11	12	13	14	15	16	17	18	19	20	21	22	23	24	25	26	27	28	29	30
	-	-	-	-	-	-	-	-	-	-	-	-	-	-	-	-	-	-	-	-	-	-	-	-	-	-	-	-	-	-

Lug	L	Ma	Me	G	V	S	D	L	Ma	Me	G	V	S	D	L	Ma	Me	G	V	S	D	L	Ma	Me	G	V	S	D	L	Ma	Me
2019	1	2	3	4	5	6	7	8	9	10	11	12	13	14	15	16	17	18	19	20	21	22	23	24	25	26	27	28	29	30	31
	-	-	-	-	-	-	-	-	-	-	-	-	-	-	-	-	-	-	-	-	-	-	-	-	-	-	-	-	-	-	-

Ago	G	V	S	D	L	Ma	Me	G	V	S	D	L	Ma	Me	G	V	S	D	L	Ma	Me	G	V	S	D	L	Ma	Me	G	V	S
2019	1	2	3	4	5	6	7	8	9	10	11	12	13	14	15	16	17	18	19	20	21	22	23	24	25	26	27	28	29	30	31
	-	-	-	-	-	-	-	-	-	-	-	-	-	-	-	-	-	-	-	-	-	-	-	-	-	-	-	-	-	-	-

Set	D	L	Ma	Me	G	V	S	D	L	Ma	Me	G	V	S	D	L	Ma	Me	G	V	S	D	L	Ma	Me	G	V	S	D	L
2019	1	2	3	4	5	6	7	8	9	10	11	12	13	14	15	16	17	18	19	20	21	22	23	24	25	26	27	28	29	30
	-	-	-	-	-	-	-	-	-	-	-	-	-	-	-	-	-	-	-	-	-	-	-	-	-	-	-	-	-	-

Ott	Ma	Me	G	V	S	D	L	Ma	Me	G	V	S	D	L	Ma	Me	G	V	S	D	L	Ma	Me	G	V	S	D	L	Ma	Me	G
2019	1	2	3	4	5	6	7	8	9	10	11	12	13	14	15	16	17	18	19	20	21	22	23	24	25	26	27	28	29	30	31
	-	-	-	-	-	-	-	-	-	-	-	-	-	-	-	-	-	-	-	-	-	-	-	-	-	-	-	-	-	-	-

Nov	V	S	D	L	Ma	Me	G	V	S	D	L	Ma	Me	G	V	S	D	L	Ma	Me	G	V	S							
2019	1	2	3	4	5	6	7	8	9	10	11	12	13	14	15	16	17	18	19	20	21	22	23	24	25	26	27	28	29	30
	-	-	-	-	-	-	-	-	-	-	-	-	-	-	-	-	-	-	-	-	-	-	-	-						



Calendario delle disponibilità - da : novembre 2019

Dic	D	L	Ma	Me	G	V	S	D	L	Ma	Me	G	V	S	D	L	Ma	Me	G	V	S	D	L	Ma							
2019	1	2	3	4	5	6	7	8	9	10	11	12	13	14	15	16	17	18	19	20	21	22	23	24	25	26	27	28	29	30	31
	-	-	-	-	-	-	-	-	-	-	-	-	-	-	-	-	-	-	-	-	-	-	-	-	-	-	-	-	-	-	

Gen	Me	G	V	S	D	L	Ma	Me	G	V	S	D	L	Ma	Me	G	V	S	D	L	Ma	Me	G	V							
2020	1	2	3	4	5	6	7	8	9	10	11	12	13	14	15	16	17	18	19	20	21	22	23	24	25	26	27	28	29	30	31
	-	-	-	-	-	-	-	-	-	-	-	-	-	-	-	-	-	-	-	-	-	-	-	-	-	-	-	-	-	-	

[Mese : Seguinte >>](#)

Tariffe di affitto - Appartamento - da 1 a 4 Persona(e)

Tariffe	Notte	Week-end	Settimana	2 settimane	Mese
 Bassa stagione	€75 > 2	€150	€450	€820	-
 Media stagione	€80 > 2	€160	€520	€980	-
 Alta stagione	€100 > 2	€200	€600	€1100	-

> Minimo Notte

[Prenotare](#)

Condizioni di prenotazione

• Prenotazione

→ Pagamento al momento della prenotazione :  
 20% dell'importo dell'affitto  
 → Pagamento del saldo :  
 alla consegna delle chiavi

• Affitti

→ Spese comprese  
 → Tassa di soggiorno in aggiunta  
 → Spesa per le pulizie alla partenza inclusa  
 → Supplemento previsto per :  
 - letto(i) supplementare(i)

Modalità di pagamento ammesse

• Bonifico bancario • Assegno bancario • PayPal • Contanti

[▶ Prenotare](#)

[▶ Contattare il proprietario](#)

Contattate direttamente i proprietari

[www.iha.it](http://www.iha.it)  
 Nr. annuncio  
 43358  
 >> Prenotare <<

Contatti

Lingue parlate 