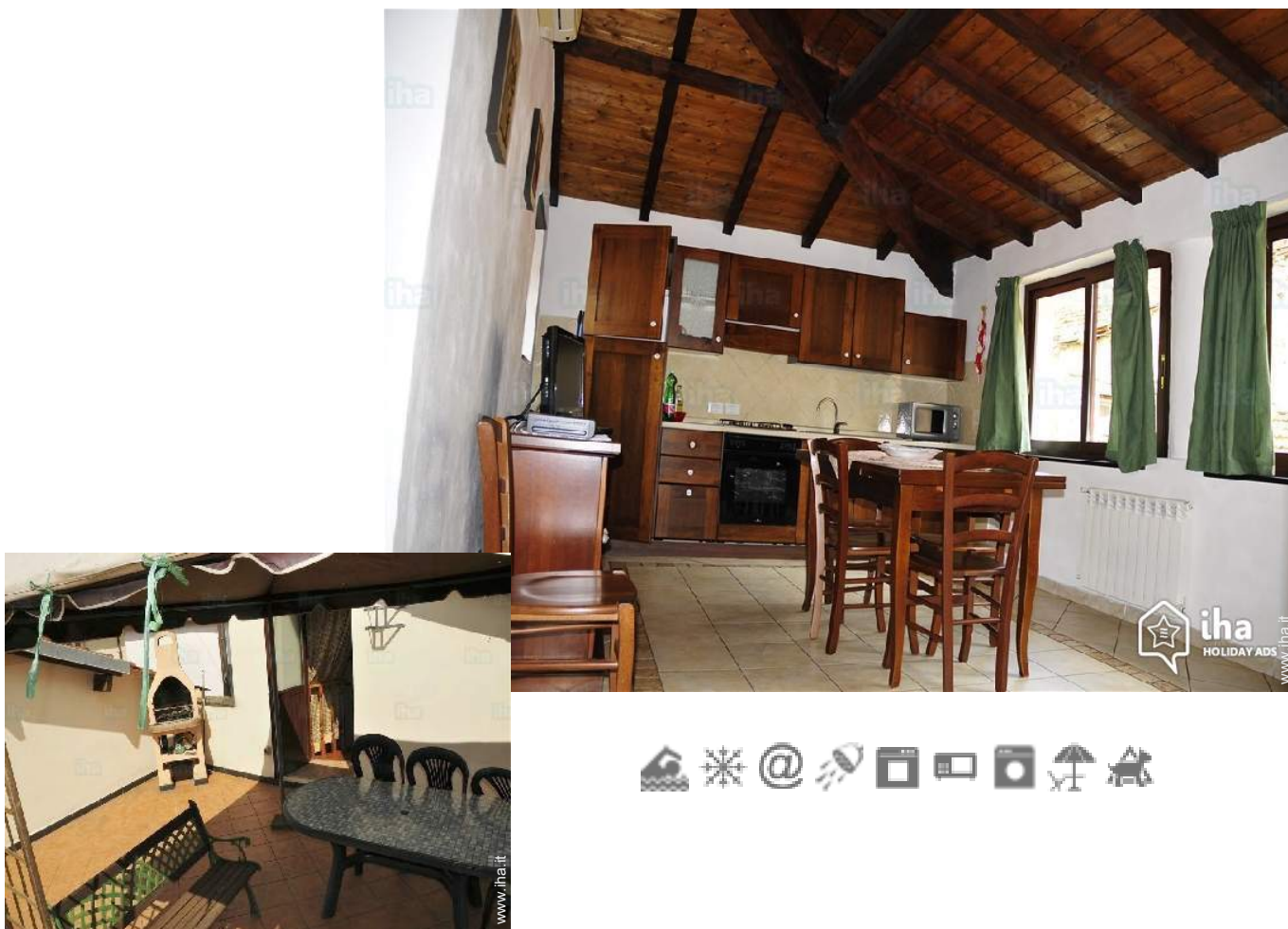


Case vacanze Borgomaro "La Vite"



Appartamento al 1° piano, entrata individuale, in un(a) Casa Tipica da 1 piano

Ambito : tranquillo, tipico

Capacità : da 2 a 5 persona(e)

Camera(e) : 2

Stanza(e) : 4

Borgomaro - Provincia di Imperia (IM) - Liguria

Italia

Nr. annuncio 35390

www.iha.it



>> CASE VACANZE

DA PRIVATO A PRIVATO

Case vacanze



Appartamento al 1° piano, entrata individuale, in un(a) Casa Tipica da 1 piano

- Ideale per tutte le età, famiglia
- Vista : campagna, villaggio, via/viale
- Ambito : tranquillo, tipico

Gli extra

• **Piscina :**

Piscina privata, rettangolare (lunghezza 6m, larghezza 4m), a sfioro, sistema di illuminazione, accesso tramite scale, doccia esterna (aperta da '01 maggio' al '15 settembre')



Ambiente & localizzazione



Campagna



Pesca

Tempo libero

- Attività tempo libero a meno di 20 km / 12 miglia :

Sci alpino, sci di fondo, luogo per bagnarsi, Pedalò, immersione, immersione subacqua, immersione con scafandro, sci nautico, vela, torrentismo, golf, tennis, scuola di equitazione, percorso per mountain bike, escursione in barca, passeggiata a cavallo, mini-golf, bowling, pallavolo, tiro al piattello, caccia, pesca, pesca con lenza, pesca subacquea, campo di bocce

Ambiente

- Località :

Piste di sci 40km
Piscina riscaldata 15km
Mare/oceano 15km
Spiaggia 15km
Spiaggia con ciotoli 15km
Spiaggia rocciosa 15km
Spiaggia dei nudisti >50km
Piscina pubblica 15km
Campo da tennis pubblico 15km
Percorso di golf 18 buche 30km
Cascata 500m
Fiume 500m
Foresta 10km
Marina 15km
Via ferrata 15km



letto(i) matrimoniale(i)

Nr. annuncio 35390

www.iha.it





Esterno

- Sistemazione esterna :
Terrazzo 14m², gazebo
- Ambito esterno :
Piscina fuori terra



Interno

- Capacità di ospitalità :
da 2 a 5 persona(e) (5 adulti)
- Superficie abitabile :
70m²
- Disposizione interna :
4 stanza(e), 2 camera(e), 1 doccia, 1 WC, soggiorno 25m², angolo cottura, angolo cottura, loggia
- Posto(i) letto(i) :
1 letto(i) matrimoniale(i), 1 divano(i) letto 2 pers, 2 letto(i) singolo(i)
- Confort :
TV, accesso internet, wifi, armadio, guardaroba, asciugacapelli, parzialmente climatizzato, ventilatore, tende
- Attrezzatura domestica :
Stoviglie/posate, utensili e batteria da cucina, caffettiera, bollitore elettrico, tostiera, cucina a gas, forno, forno microonde, frigorifero, congelatore, lavatrice, aspirapolvere, ferro da stiro, asse da stiro

Servizi

- Biancheria :
Lenzuola supplemento (+€20), Biancheria da casa, Coperta(e), Piumino(i), Cuscino(i)
- Casa :
Servizio di manutenzione, Pulizia alla partenza, Manutenzione giardino/piscina

Informazioni utili

- Informazioni utili
Bambini benvenuti
Animali ammessi a condizioni (informarsi presso il proprietario)
Copertura telefonia mobile
Acqua : calda/fredda
Tensione elettrica : 220-240V / 50Hz



Album fotografico - 1



letto(i) matrimoniale(i)



Album fotografico - 2



Localizzazione



Localizzazione & Accesso



Coordinate GPS in gradi, minuti, secondi: Latitudine 43°58'29"N - Longitudine 7°56'43"E (Abitazione)

Indirizzo

→ Via Garibaldi 5
18021 Borgomaro

• Aeroporto Nice Côte d'Azur

→ Nizza, Alpi marittime, Provenza Alpi
Costa Azzurra, Francia
→ Distanza : 105km
→ Tempo : 1h30'

• Stazione ferroviaria Imperia Oneglia

→ Imperia, Provincia di Imperia, Liguria,
Italia
→ Distanza : 12km
→ Tempo : 15'

• Autostrada (uscita) A10

→ Imperia, Provincia di Imperia, Liguria,
Italia
→ Distanza : 14km

→ Tempo : 20'

- Imperia : (15km)
- Sanremo : (48km)
- Monte Carlo : (80km)

Contatti

Lingue parlate 

Case vacanze Borgomaro - Italia "La Vite"

7
[Prenotare](#)

Calendario delle disponibilità - da : dicembre 2018

Dic	S	D	L	Ma	Me	G	V	S	D	L	Ma	Me	G	V	S	D	L	Ma	Me	G	V	S	D	L	Ma	Me	G	V	S	D	L	
2018	1	2	3	4	5	6	7	8	9	10	11	12	13	14	15	16	17	18	19	20	21	22	23	24	25	26	27	28	29	30	31	

Gen	Ma	Me	G	V	S	D	L	Ma	Me	G	V	S	D	L	Ma	Me	G	V	S	D	L	Ma	Me	G	V	S	D	L	Ma	Me	G
2019	1	2	3	4	5	6	7	8	9	10	11	12	13	14	15	16	17	18	19	20	21	22	23	24	25	26	27	28	29	30	31
	-	-	-	-	-	-	-	-	-	-	-	-	-	-	-	-	-	-	-	-	-	-	-	-	-	-	-	-	-	-	-

Feb	V	S	D	L	Ma	Me	G	V	S	D	L	Ma	Me	G	V	S	D	L	Ma	Me	G	V	S	D	L	Ma	Me	G
2019	1	2	3	4	5	6	7	8	9	10	11	12	13	14	15	16	17	18	19	20	21	22	23	24	25	26	27	28
	-	-	-	-	-	-	-	-	-	-	-	-	-	-	-	-	-	-	-	-	-	-	-	-	-	-	-	-

Mar	V	S	D	L	Ma	Me	G	V	S	D	L	Ma	Me	G	V	S	D	L	Ma	Me	G	V	S	D	L	Ma	Me	G	V	S	D
2019	1	2	3	4	5	6	7	8	9	10	11	12	13	14	15	16	17	18	19	20	21	22	23	24	25	26	27	28	29	30	31
	-	-	-	-	-	-	-	-	-	-	-	-	-	-	-	-	-	-	-	-	-	-	-	-	-	-	-	-	-	-	-

Apr	L	Ma	Me	G	V	S	D	L	Ma	Me	G	V	S	D	L	Ma	Me	G	V	S	D	L	Ma	Me	G	V	S	D	L	Ma
2019	1	2	3	4	5	6	7	8	9	10	11	12	13	14	15	16	17	18	19	20	21	22	23	24	25	26	27	28	29	30
	-	-	-	-	-	-	-	-	-	-	-	-	-	-	-	-	-	-	-	-	-	-	-	-	-	-	-	-	-	-

Mag	Me	G	V	S	D	L	Ma	Me	G	V	S	D	L	Ma	Me	G	V	S	D	L	Ma	Me	G	V	S	D	L	Ma	Me	G	V
2019	1	2	3	4	5	6	7	8	9	10	11	12	13	14	15	16	17	18	19	20	21	22	23	24	25	26	27	28	29	30	31
	-	-	-	-	-	-	-	-	-	-	-	-	-	-	-	-	-	-	-	-	-	-	-	-	-	-	-	-	-	-	-

Giu	S	D	L	Ma	Me	G	V	S	D	L	Ma	Me	G	V	S	D	L	Ma	Me	G	V	S	D	L	Ma	Me	G	V	S	D
2019	1	2	3	4	5	6	7	8	9	10	11	12	13	14	15	16	17	18	19	20	21	22	23	24	25	26	27	28	29	30
	-	-	-	-	-	-	-	-	-	-	-	-	-	-	-	-	-	-	-	-	-	-	-	-	-	-	-	-	-	-

Lug	L	Ma	Me	G	V	S	D	L	Ma	Me	G	V	S	D	L	Ma	Me	G	V	S	D	L	Ma	Me	G	V	S	D	L	Ma	Me
2019	1	2	3	4	5	6	7	8	9	10	11	12	13	14	15	16	17	18	19	20	21	22	23	24	25	26	27	28	29	30	31
	-	-	-	-	-	-	-	-	-	-	-	-	-	-	-	-	-	-	-	-	-	-	-	-	-	-	-	-	-	-	-

Ago	G	V	S	D	L	Ma	Me	G	V	S	D	L	Ma	Me	G	V	S	D	L	Ma	Me	G	V	S	D	L	Ma	Me	G	V	S
2019	1	2	3	4	5	6	7	8	9	10	11	12	13	14	15	16	17	18	19	20	21	22	23	24	25	26	27	28	29	30	31
	-	-	-	-	-	-	-	-	-	-	-	-	-	-	-	-	-	-	-	-	-	-	-	-	-	-	-	-	-	-	-

Set	D	L	Ma	Me	G	V	S	D	L	Ma	Me	G	V	S	D	L	Ma	Me	G	V	S	D	L	Ma	Me	G	V	S	D	L
2019	1	2	3	4	5	6	7	8	9	10	11	12	13	14	15	16	17	18	19	20	21	22	23	24	25	26	27	28	29	30
	-	-	-	-	-	-	-	-	-	-	-	-	-	-	-	-	-	-	-	-	-	-	-	-	-	-	-	-	-	-

Calendario delle disponibilità - da : settembre 2019

Ott	Ma	Me	G	V	S	D	L	Ma	Me	G	V	S	D	L	Ma	Me	G	V	S	D	L	Ma	Me	G							
2019	1	2	3	4	5	6	7	8	9	10	11	12	13	14	15	16	17	18	19	20	21	22	23	24	25	26	27	28	29	30	31
-	-	-	-	-	-	-	-	-	-	-	-	-	-	-	-	-	-	-	-	-	-	-	-	-	-	-	-	-	-	-	

Nov	V	S	D	L	Ma	Me	G	V	S	D	L	Ma	Me	G	V	S	D	L	Ma	Me	G	V	S							
2019	1	2	3	4	5	6	7	8	9	10	11	12	13	14	15	16	17	18	19	20	21	22	23	24	25	26	27	28	29	30
-	-	-	-	-	-	-	-	-	-	-	-	-	-	-	-	-	-	-	-	-	-	-	-	-	-	-	-	-	-	-

[Mese : Seguinte >>](#)



letto(i) matrimoniale(i)

Condizioni di prenotazione

• **Prenotazione**

- Pagamento al momento della prenotazione : 30% dell'importo dell'affitto
- Pagamento del saldo : alla consegna delle chiavi

• **Affitti**

- Spese comprese
- Tassa di soggiorno inclusa
- Spesa per le pulizie alla partenza inclusa

[▶ Prenotare](#)

[▶ Contattare il proprietario](#)

Contatti

Lingue parlate

Modalità di pagamento ammesse

- Bonifico bancario • Contanti

Contattate direttamente i proprietari

www.iha.it
 Nr. annuncio
35390
 >> Prenotare <<