

Case vacanze Camerana "Ca' Maranzano"



Casa in Pietra, individuale, al piano terra, entrata individuale, in un(a) Proprietà di Charme

Ambito : adeguato al riposo, rustico

Capacità : da 1 a 11 persona(e)

Camera(e) : 3

Camerana - Provincia di Cuneo (CN) - Piemonte

Italia

Nr. annuncio 15418

www.iha.it



>> CASE VACANZE

DA PRIVATO A PRIVATO

Case vacanze



Casa in Pietra, individuale, al piano terra, entrata individuale, in un(a) Proprietà di Charme

- **Ideale per tutte le età**
- **Vista** : panoramico, nessuna costruzione davanti/di fronte, dominante, campagna, giardino/parco, illuminazione notturna
- **Ambito** : adeguato al riposo, rustico

Gli extra

- **Parcheggio** :
Parcheggio non coperto : 4 nell'abitazione, 4 posto(i) riservato(i).
- **Attrezzature bambino** :
Seggiolone



la casa

Ambiente & localizzazione



Campagna Equitazione

Tempo libero

- **Attività tempo libero a meno di 20 km / 12 miglia** :

Percorso, percorso per mountain bike, passeggiata a cavallo

- **Attrazioni e relax** :

Bar/pub, ristorante, parco e giardino

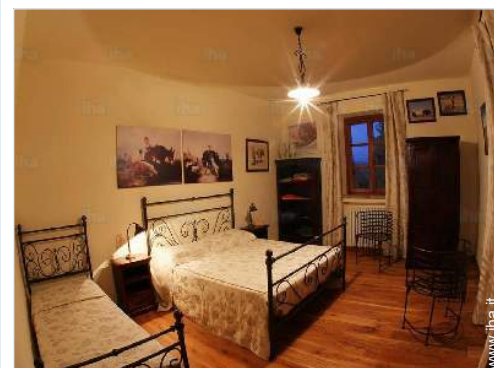
Ambiente

- **Comodità** :

Villaggio centro 4km
Centro città 10km
Supermercato 10km
Internet café 800m



soggiorno



camera



camera

Interno

- **Capacità di ospitalità :**

da 1 a 11 persona(e)

- **Superficie abitabile :**

180m²

- **Disposizione interna :**

3 camera(e), 2 bagno(i), 2 doccia, 2 WC, soggiorno 80m², angolo cottura, angolo cottura, salone con televisore, lavanderia, cantina

- **Posto(i) letto(i) :**

3 letto(i) matrimoniale(i), 1 divano(i) letto 2 pers, 3 letto(i) singolo(i)

- **Confort :**

TV, armadio, guardaroba, asciugacapelli, riscaldamento centrale, stufa a legna, tende, tende

- **Attrezzatura domestica :**

Stoviglie/posate, utensili e batteria da cucina, caffettiera, caffettiera elettrica, macchina per il caffè espresso, bollitore elettrico, spremiagrumi, cucina a gas, piastra di cottura elettrica, forno microonde, frigorifero, congelatore, lavastoviglie, lavatrice, aspirapolvere

Esterno

- **Superficie del terreno :**

> 10 ha

- **Sistemazione esterna :**

Terrazzo 30m², terrazzo coperto 30m²

- **Ambito esterno :**

Cortile privato > 1000m², giardino > 1000m², bosco > 10 ha

- **Attrezzature esterne :**

Salotto estivo, forno per pizze, tavolo da giardino, 10 sedia(e) da giardino, 2 chaise(s) longue(s), 4 sedia sdraio



vista dalla proprietà

Servizi

- **Biancheria :**

Lenzuola (2 volte/settimana), Biancheria da toilette (2 volte/settimana), Biancheria da casa (2 volte/settimana), Coperta(e) (1 volte/settimana), Piumino(i) (1 volte/settimana), Cuscino(i) (1 volte/settimana)

- **Casa :**

Servizio di manutenzione (1 volte/settimana), Pulizia alla partenza, Manutenzione giardino/piscina (1 volte/settimana), Parcheggio

Informazioni utili

- **Informazioni utili**

Bambini benvenuti
Animali ammessi
Trasporto personale consigliabile
Acqua : calda/fredda

- **Accoglienza persone diversamente abili**

Accesso sedia a rotelle
Dotazioni per i diversamente abili : motoria



Attrezzature esterne

Album fotografico - 1



la casa



camera



soggiorno



camera



Attrezzature esterne

Album fotografico - 2



vista dalla proprietà



terrazzo coperto



vista dalla proprietà



bagno(i)



bagno(i)



la casa

Localizzazione



Localizzazione & Accesso



Coordinate GPS in gradi, minuti, secondi: Latitudine 44°25'9"N - Longitudine 8°6'59"
E (Abitazione)

Indirizzo

→ Località San Giovanni
12072 Camerana

• Autostrada (uscita) Ceva

→ Ceva, Provincia di Cuneo, Piemonte,
Italia

→ Distanza : 12km

→ Tempo : 10'

• Stazione ferroviaria Cengio

→ Cengio, Provincia di Savona, Liguria,
Italia

→ Distanza : 7,5km

→ Tempo : 10'

• Camerana : (4km)

• Ceva : (12km)

Contatti

Lingue parlate

Calendario delle disponibilità - da : settembre 2019

Set	D	L	Ma	Me	G	V	S	D	L	Ma	Me	G	V	S	D	L	Ma	Me	G	V	S	D	L	Ma	Me	G	V	S	D	L
2019	1	2	3	4	5	6	7	8	9	10	11	12	13	14	15	16	17	18	19	20	21	22	23	24	25	26	27	28	29	30
																							-	-	-	-	-	-	-	-

Ott	Ma	Me	G	V	S	D	L	Ma	Me	G	V	S	D	L	Ma	Me	G	V	S	D	L	Ma	Me	G	V	S	D	L	Ma	Me	G
2019	1	2	3	4	5	6	7	8	9	10	11	12	13	14	15	16	17	18	19	20	21	22	23	24	25	26	27	28	29	30	31
	-	-	-	-	-	-	-	-	-	-	-	-	-	-	-	-	-	-	-	-	-	-	-	-	-	-	-	-	-	-	-

Nov	V	S	D	L	Ma	Me	G	V	S	D	L	Ma	Me	G	V	S	D	L	Ma	Me	G	V	S	D	L	Ma	Me	G	V	S
2019	1	2	3	4	5	6	7	8	9	10	11	12	13	14	15	16	17	18	19	20	21	22	23	24	25	26	27	28	29	30
	-	-	-	-	-	-	-	-	-	-	-	-	-	-	-	-	-	-	-	-	-	-	-	-	-	-	-	-	-	-

Dic	D	L	Ma	Me	G	V	S	D	L	Ma	Me	G	V	S	D	L	Ma	Me	G	V	S	D	L	Ma	Me	G	V	S	D	L	Ma
2019	1	2	3	4	5	6	7	8	9	10	11	12	13	14	15	16	17	18	19	20	21	22	23	24	25	26	27	28	29	30	31
	-	-	-	-	-	-	-	-	-	-	-	-	-	-	-	-	-	-	-	-	-	-	-	-	-	-	-	-	-	-	-

Gen	Me	G	V	S	D	L	Ma	Me	G	V	S	D	L	Ma	Me	G	V	S	D	L	Ma	Me	G	V	S	D	L	Ma	Me	G	V
2020	1	2	3	4	5	6	7	8	9	10	11	12	13	14	15	16	17	18	19	20	21	22	23	24	25	26	27	28	29	30	31
	-	-	-	-	-	-	-	-	-	-	-	-	-	-	-	-	-	-	-	-	-	-	-	-	-	-	-	-	-	-	-

Feb	S	D	L	Ma	Me	G	V	S	D	L	Ma	Me	G	V	S	D	L	Ma	Me	G	V	S	D	L	Ma	Me	G	V	S
2020	1	2	3	4	5	6	7	8	9	10	11	12	13	14	15	16	17	18	19	20	21	22	23	24	25	26	27	28	29
	-	-	-	-	-	-	-	-	-	-	-	-	-	-	-	-	-	-	-	-	-	-	-	-	-	-	-	-	-

Mar	D	L	Ma	Me	G	V	S	D	L	Ma	Me	G	V	S	D	L	Ma	Me	G	V	S	D	L	Ma	Me	G	V	S	D	L	Ma
2020	1	2	3	4	5	6	7	8	9	10	11	12	13	14	15	16	17	18	19	20	21	22	23	24	25	26	27	28	29	30	31
	-	-	-	-	-	-	-	-	-	-	-	-	-	-	-	-	-	-	-	-	-	-	-	-	-	-	-	-	-	-	-

Apr	Me	G	V	S	D	L	Ma	Me	G	V	S	D	L	Ma	Me	G	V	S	D	L	Ma	Me	G	V	S	D	L	Ma	Me	G
2020	1	2	3	4	5	6	7	8	9	10	11	12	13	14	15	16	17	18	19	20	21	22	23	24	25	26	27	28	29	30
	-	-	-	-	-	-	-	-	-	-	-	-	-	-	-	-	-	-	-	-	-	-	-	-	-	-	-	-	-	-

Mag	V	S	D	L	Ma	Me	G	V	S	D	L	Ma	Me	G	V	S	D	L	Ma	Me	G	V	S	D	L	Ma	Me	G	V	S	D
2020	1	2	3	4	5	6	7	8	9	10	11	12	13	14	15	16	17	18	19	20	21	22	23	24	25	26	27	28	29	30	31
	-	-	-	-	-	-	-	-	-	-	-	-	-	-	-	-	-	-	-	-	-	-	-	-	-	-	-	-	-	-	-

Giu	L	Ma	Me	G	V	S	D	L	Ma	Me	G	V	S	D	L	Ma	Me	G	V	S	D	L	Ma	Me	G	V	S	D	L	Ma
2020	1	2	3	4	5	6	7	8	9	10	11	12	13	14	15	16	17	18	19	20	21	22	23	24	25	26	27	28	29	30
	-	-	-	-	-	-	-	-	-	-	-	-	-	-	-	-	-	-	-	-	-	-	-	-	-	-	-	-	-	-

Media stagione

Case vacanze
Provincia di Cuneo - Piemonte
"Ca' Maranzano"

8
[Prenotare](#)

Calendario delle disponibilità - da : giugno 2020

Lug	Me	G	V	S	D	L	Ma	Me	G	V	S	D	L	Ma	Me	G	V	S	D	L	Ma	Me	G	V							
2020	1	2	3	4	5	6	7	8	9	10	11	12	13	14	15	16	17	18	19	20	21	22	23	24	25	26	27	28	29	30	31
	-	-	-	-	-	-	-	-	-	-	-	-	-	-	-	-	-	-	-	-	-	-	-	-	-	-	-	-	-	-	

Ago	S	D	L	Ma	Me	G	V	S	D	L	Ma	Me	G	V	S	D	L	Ma	Me	G	V	S	D	L							
2020	1	2	3	4	5	6	7	8	9	10	11	12	13	14	15	16	17	18	19	20	21	22	23	24	25	26	27	28	29	30	31
	-	-	-	-	-	-	-	-	-	-	-	-	-	-	-	-	-	-	-	-	-	-	-	-	-	-	-	-	-	-	

Media stagione

[Mese : Seguinte >>](#)

Tariffe di affitto - Casa in Pietra - da 1 a 11 Persona(e)

Tariffe	Notte	Week-end	Settimana	2 settimane	Mese
<input type="checkbox"/> Media stagione	€160 > 3	€400	€1100	€2100	€4000
> Minimo Notte					

[Prenotare](#)

Condizioni di prenotazione

• Prenotazione

→ Pagamento del saldo :
alla consegna delle chiavi

• Affitti

→ Spese comprese
→ Spesa per le pulizie alla partenza inclusa

Modalità di pagamento ammesse

• Bonifico bancario • Assegno bancario • PayPal • Contanti

[▶ Prenotare](#)

[▶ Contattare il proprietario](#)

Contattate direttamente i proprietari

www.iha.it
Nr. annuncio
15418
>> Prenotare <<

Contatti

Lingue parlate 

Nr. annuncio 15418

www.iha.it

