

# Case vacanze Cannes "Residence Majestic"

Grazioso monocale con vista giardino con WIFI gratuito, telefono e TV via cavo. Due minuti dalla Croisette o rue Antibes. Posti letto max 2.



**Monocale** al 4° piano, entrata comune, in un(a) Immobile da 4 piani

**Ambito** : fronte mare, adeguato al riposo

**Capacità** : da 1 a 2 persona(e)  
**Stanza(e)** : 2

Cannes - Alpi marittime (06) - Provenza Alpi Costa Azzurra  
Francia

Nr. annuncio 15101

[www.iha.it](http://www.iha.it)



## Case vacanze



Monocale al 4° piano, entrata comune, in un(a) Immobile da 4 piani

- **Ideale per tutte le età, coppia**
- **Vista : cortile**
- **Ambito : fronte mare, adeguato al riposo**
- **Esposizione : Ovest**

" Il nostro studio è al 3 ° piano (con ascensore) in un Residence molto ben mantenuto. C'è una cucina separata e balcone rivolto verso ovest, che gode di sole pomeridiano. Esso è completamente climatizzato. Il divano si estende in un comodissimo letto matrimoniale. WIFI, chiamate internazionali gratis, lenzuola e asciugamani e TV via cavo sono inclusi i costi di noleggio. C'è un'abbondanza di immagazzinaggio con bagno completo con doccia, mini lavatrice e cucina ben attrezzata con forno a microonde e stufa top. "



vista dal soggiorno

## Ambiente & localizzazione



Mare



Festival

" La splendida Croisette è letteralmente dietro l'angolo. Il nostro edificio è all'angolo di rue Pasteur e ave Branly. Ugualmente, la rue Antibes è un isolato di distanza e ci sono numerosi ristoranti e negozi di alimentari della zona. La spiaggia pubblica della Croisette è alla fine della strada. Il centro congressi è inferiore a 10 minuti a piedi e ci sono meno di 2 minuti all'Hotel Carlton. "

### Tempo libero

- **Attività tempo libero a meno di 20 km / 12 miglia :**

Luogo per bagnarsi

- **Attrazioni e relax :**

Ristorante, galleria d'arte, centro storico, museo, teatro, festival, antichità & anticaglie, casino

### Ambiente

- **Località :**

Spiaggia

- **Comodità :**

Centro città  
Fermata/stazionamento bus  
Noleggio di moto/scooter  
Noleggio auto  
Noleggio barche  
Panetteria  
Negozi tipici  
Supermercato  
Negozi di alta classe e di lusso  
Salone di coiffure  
Internet café  
Ufficio postale  
Banca  
Distributore automatico di biglietti  
Farmacia



soggiorno



Generale



Generale

### Interno

- **Capacità di ospitalità :**

da 1 a 2 persona(e) (2 adulti)

- **Superficie abitabile :**

35m<sup>2</sup>

- **Disposizione interna :**

2 stanza(e), 1 bagno(i), 1 WC, soggiorno 28m<sup>2</sup>, cucina indipendente, angolo pranzo

- **Posto(i) letto(i) :**

1 divano(i) letto 2 pers

- **Confort :**

Ascensore, TV, sistema hi-fi, lettore DVD, telefono, cavo/satellite, accesso internet banda larga, wifi, armadietto, guardaroba, asciugacapelli, doccia massaggio, integralmente climatizzato, riscaldamento centrale, tende, serrande avvolgibili, interfono, digicode

- **Attrezzatura domestica :**

Stoviglie/posate, utensili e batteria da cucina, caffettiera elettrica, macchina per il caffè espresso, bollitore elettrico, tostiera, cucina a gas, piastra di cottura elettrica, forno microonde, cappa aspirante, frigorifero, lavatrice, aspirapolvere, ferro da stiro, asse da stiro

### Esterno

- **Sistemazione esterna :**

Balcone 6m<sup>2</sup>

- **Ambito esterno :**

Terreno



vista dal soggiorno

### Servizi

- **Biancheria :**

Lenzuola, Biancheria da toilette, Biancheria da casa, Coperta(e), Piumino(i), Cuscino(i)

- **Casa :**

Pulizia alla partenza, Custode/portiere

### Informazioni utili

- **Informazioni utili**

Animali non ammessi



vista sul cortile



Album fotografico - 1



vista dal soggiorno



Generale



soggiorno



Generale



vista sul cortile

Album fotografico - 2



vista dal soggiorno



vista sul cortile



Immobile



vista dalla proprietà



angolo cottura



angolo cottura



bagno(i)




### Localizzazione



### Localizzazione & Accesso

" Il nostro edificio è situato sul viale Branly e da gardienne del nostro palazzo o custode è concesso l'accesso. Lei è anche sulla mano se avete domande durante il vostro soggiorno nel nostro studio. "

 Coordinate GPS in gradi, minuti, secondi: Latitudine 43°33'1"N - Longitudine 7°1'44" E (Abitazione)

#### Indirizzo

→ 12 Avenue Branly  
06400 Cannes


● **Aeroporto Nice Côte d'Azur**

→ Nizza, Alpi marittime, Provenza Alpi  
Costa Azzurra, Francia

→ Distanza : 29km

→ Tempo : 30'

### Contatti

Lingue parlate  

Case vacanze  
Cannes - Francia  
"Residence Majestic"

7  
[Prenotare](#)

Calendario delle disponibilità - da : febbraio 2018

| Feb  | G | V | S | D | L | Ma | Me | G | V | S  | D  | L  | Ma | Me | G  | V  | S  | D  | L  | Ma | Me | G  | V  | S  | D  | L  | Ma | Me |
|------|---|---|---|---|---|----|----|---|---|----|----|----|----|----|----|----|----|----|----|----|----|----|----|----|----|----|----|----|
| 2018 | 1 | 2 | 3 | 4 | 5 | 6  | 7  | 8 | 9 | 10 | 11 | 12 | 13 | 14 | 15 | 16 | 17 | 18 | 19 | 20 | 21 | 22 | 23 | 24 | 25 | 26 | 27 | 28 |
|      |   |   |   |   |   |    |    |   |   |    |    |    |    |    |    |    | -  | -  | -  | -  | -  | -  | -  | -  | -  | -  | -  | -  |

| Mar  | G | V | S | D | L | Ma | Me | G | V | S  | D  | L  | Ma | Me | G  | V  | S  | D  | L  | Ma | Me | G  | V  | S  | D  | L  | Ma | Me | G  | V  | S  |
|------|---|---|---|---|---|----|----|---|---|----|----|----|----|----|----|----|----|----|----|----|----|----|----|----|----|----|----|----|----|----|----|
| 2018 | 1 | 2 | 3 | 4 | 5 | 6  | 7  | 8 | 9 | 10 | 11 | 12 | 13 | 14 | 15 | 16 | 17 | 18 | 19 | 20 | 21 | 22 | 23 | 24 | 25 | 26 | 27 | 28 | 29 | 30 | 31 |
|      | - | - | - | - | - | -  | -  | - | - | -  | -  | -  | -  | -  | -  | -  | -  | -  | -  | -  | -  | -  | -  | -  | -  | -  | -  | -  | -  | -  | -  |

| Apr  | D | L | Ma | Me | G | V | S | D | L | Ma | Me | G  | V  | S  | D  | L  | Ma | Me | G  | V  | S  | D  | L  | Ma | Me | G  | V  | S  | D  | L  |
|------|---|---|----|----|---|---|---|---|---|----|----|----|----|----|----|----|----|----|----|----|----|----|----|----|----|----|----|----|----|----|
| 2018 | 1 | 2 | 3  | 4  | 5 | 6 | 7 | 8 | 9 | 10 | 11 | 12 | 13 | 14 | 15 | 16 | 17 | 18 | 19 | 20 | 21 | 22 | 23 | 24 | 25 | 26 | 27 | 28 | 29 | 30 |
|      | - | - | -  | -  | - | - | - | - | - | -  | -  | -  | -  | -  | -  | -  | -  | -  | -  | -  | -  | -  | -  | -  | -  | -  | -  | -  | -  | -  |

| Mag  | Ma | Me | G | V | S | D | L | Ma | Me | G  | V  | S  | D  | L  | Ma | Me | G  | V  | S  | D  | L  | Ma | Me | G  | V  | S  | D  | L  | Ma | Me | G  |
|------|----|----|---|---|---|---|---|----|----|----|----|----|----|----|----|----|----|----|----|----|----|----|----|----|----|----|----|----|----|----|----|
| 2018 | 1  | 2  | 3 | 4 | 5 | 6 | 7 | 8  | 9  | 10 | 11 | 12 | 13 | 14 | 15 | 16 | 17 | 18 | 19 | 20 | 21 | 22 | 23 | 24 | 25 | 26 | 27 | 28 | 29 | 30 | 31 |
|      | -  | -  | - | - | - | - | - | -  | -  | -  | -  | -  | -  | -  | -  | -  | -  | -  | -  | -  | -  | -  | -  | -  | -  | -  | -  | -  | -  | -  | -  |

| Giu  | V | S | D | L | Ma | Me | G | V | S | D  | L  | Ma | Me | G  | V  | S  | D  | L  | Ma | Me | G  | V  | S  | D  | L  | Ma | Me | G  | V  | S  |
|------|---|---|---|---|----|----|---|---|---|----|----|----|----|----|----|----|----|----|----|----|----|----|----|----|----|----|----|----|----|----|
| 2018 | 1 | 2 | 3 | 4 | 5  | 6  | 7 | 8 | 9 | 10 | 11 | 12 | 13 | 14 | 15 | 16 | 17 | 18 | 19 | 20 | 21 | 22 | 23 | 24 | 25 | 26 | 27 | 28 | 29 | 30 |
|      | - | - | - | - | -  | -  | - | - | - | -  | -  | -  | -  | -  | -  | -  | -  | -  | -  | -  | -  | -  | -  | -  | -  | -  | -  | -  | -  | -  |

| Lug  | D | L | Ma | Me | G | V | S | D | L | Ma | Me | G  | V  | S  | D  | L  | Ma | Me | G  | V  | S  | D  | L  | Ma | Me | G  | V  | S  | D  | L  | Ma |
|------|---|---|----|----|---|---|---|---|---|----|----|----|----|----|----|----|----|----|----|----|----|----|----|----|----|----|----|----|----|----|----|
| 2018 | 1 | 2 | 3  | 4  | 5 | 6 | 7 | 8 | 9 | 10 | 11 | 12 | 13 | 14 | 15 | 16 | 17 | 18 | 19 | 20 | 21 | 22 | 23 | 24 | 25 | 26 | 27 | 28 | 29 | 30 | 31 |
|      | - | - | -  | -  | - | - | - | - | - | -  | -  | -  | -  | -  | -  | -  | -  | -  | -  | -  | -  | -  | -  | -  | -  | -  | -  | -  | -  | -  | -  |

| Ago  | Me | G | V | S | D | L | Ma | Me | G | V  | S  | D  | L  | Ma | Me | G  | V  | S  | D  | L  | Ma | Me | G  | V  | S  | D  | L  | Ma | Me | G  | V  |
|------|----|---|---|---|---|---|----|----|---|----|----|----|----|----|----|----|----|----|----|----|----|----|----|----|----|----|----|----|----|----|----|
| 2018 | 1  | 2 | 3 | 4 | 5 | 6 | 7  | 8  | 9 | 10 | 11 | 12 | 13 | 14 | 15 | 16 | 17 | 18 | 19 | 20 | 21 | 22 | 23 | 24 | 25 | 26 | 27 | 28 | 29 | 30 | 31 |
|      | -  | - | - | - | - | - | -  | -  | - | -  | -  | -  | -  | -  | -  | -  | -  | -  | -  | -  | -  | -  | -  | -  | -  | -  | -  | -  | -  | -  | -  |

| Set  | S | D | L | Ma | Me | G | V | S | D | L  | Ma | Me | G  | V  | S  | D  | L  | Ma | Me | G  | V  | S  | D  | L  | Ma | Me | G  | V  | S  | D  |
|------|---|---|---|----|----|---|---|---|---|----|----|----|----|----|----|----|----|----|----|----|----|----|----|----|----|----|----|----|----|----|
| 2018 | 1 | 2 | 3 | 4  | 5  | 6 | 7 | 8 | 9 | 10 | 11 | 12 | 13 | 14 | 15 | 16 | 17 | 18 | 19 | 20 | 21 | 22 | 23 | 24 | 25 | 26 | 27 | 28 | 29 | 30 |
|      | - | - | - | -  | -  | - | - | - | - | -  | -  | -  | -  | -  | -  | -  | -  | -  | -  | -  | -  | -  | -  | -  | -  | -  | -  | -  | -  | -  |

| Ott  | L | Ma | Me | G | V | S | D | L | Ma | Me | G  | V  | S  | D  | L  | Ma | Me | G  | V  | S  | D  | L  | Ma | Me | G  | V  | S  | D  | L  | Ma | Me |
|------|---|----|----|---|---|---|---|---|----|----|----|----|----|----|----|----|----|----|----|----|----|----|----|----|----|----|----|----|----|----|----|
| 2018 | 1 | 2  | 3  | 4 | 5 | 6 | 7 | 8 | 9  | 10 | 11 | 12 | 13 | 14 | 15 | 16 | 17 | 18 | 19 | 20 | 21 | 22 | 23 | 24 | 25 | 26 | 27 | 28 | 29 | 30 | 31 |
|      | - | -  | -  | - | - | - | - | - | -  | -  | -  | -  | -  | -  | -  | -  | -  | -  | -  | -  | -  | -  | -  | -  | -  | -  | -  | -  | -  | -  | -  |

| Nov  | G | V | S | D | L | Ma | Me | G | V | S  | D  | L  | Ma | Me | G  | V  | S  | D  | L  | Ma | Me | G  | V  | S  | D  | L  | Ma | Me | G  | V  |
|------|---|---|---|---|---|----|----|---|---|----|----|----|----|----|----|----|----|----|----|----|----|----|----|----|----|----|----|----|----|----|
| 2018 | 1 | 2 | 3 | 4 | 5 | 6  | 7  | 8 | 9 | 10 | 11 | 12 | 13 | 14 | 15 | 16 | 17 | 18 | 19 | 20 | 21 | 22 | 23 | 24 | 25 | 26 | 27 | 28 | 29 | 30 |
|      | - | - | - | - | - | -  | -  | - | - | -  | -  | -  | -  | -  | -  | -  | -  | -  | -  | -  | -  | -  | -  | -  | -  | -  | -  | -  | -  | -  |

Case vacanze  
Alpi marittime - Provenza Alpi Costa Azzurra  
"Residence Majestic"

8  
[Prenotare](#)

Calendario delle disponibilità - da : novembre 2018

| Dic  | S | D | L | Ma | Me | G | V | S | D | L  | Ma | Me | G  | V  | S  | D  | L  | Ma | Me | G  | V  | S  | D  | L  |    |    |    |    |    |    |    |
|------|---|---|---|----|----|---|---|---|---|----|----|----|----|----|----|----|----|----|----|----|----|----|----|----|----|----|----|----|----|----|----|
| 2018 | 1 | 2 | 3 | 4  | 5  | 6 | 7 | 8 | 9 | 10 | 11 | 12 | 13 | 14 | 15 | 16 | 17 | 18 | 19 | 20 | 21 | 22 | 23 | 24 | 25 | 26 | 27 | 28 | 29 | 30 | 31 |
| -    | - | - | - | -  | -  | - | - | - | - | -  | -  | -  | -  | -  | -  | -  | -  | -  | -  | -  | -  | -  | -  | -  | -  | -  | -  | -  | -  | -  | -  |

| Gen  | Ma | Me | G | V | S | D | L | Ma | Me | G  | V  | S  | D  | L  | Ma | Me | G  | V  | S  | D  | L  | Ma | Me | G  |    |    |    |    |    |    |    |
|------|----|----|---|---|---|---|---|----|----|----|----|----|----|----|----|----|----|----|----|----|----|----|----|----|----|----|----|----|----|----|----|
| 2019 | 1  | 2  | 3 | 4 | 5 | 6 | 7 | 8  | 9  | 10 | 11 | 12 | 13 | 14 | 15 | 16 | 17 | 18 | 19 | 20 | 21 | 22 | 23 | 24 | 25 | 26 | 27 | 28 | 29 | 30 | 31 |
| -    | -  | -  | - | - | - | - | - | -  | -  | -  | -  | -  | -  | -  | -  | -  | -  | -  | -  | -  | -  | -  | -  | -  | -  | -  | -  | -  | -  | -  |    |

[Mese : Seguinte >>](#)

Tariffe di affitto - Monocale - da 1 a 2 Persona(e)

| Tariffe  | Notte       | Week-end | Settimana | 2 settimane | Mese |
|--|-------------|----------|-----------|-------------|------|
|  Bassa stagione         | €70<br>> 4  | €100     | €350      | €600        | -    |
|  Media stagione        | €100<br>> 4 | €130     | €500      | €900        | -    |
|  Alta stagione        | -           | -        | €750      | €1300       | -    |
|  Speciale festività   | -           | -        | €750      | -           | -    |
|  Periodo promozionale | -           | -        | -         | €2300       | -    |

> Minimo Notte

[Prenotare](#)





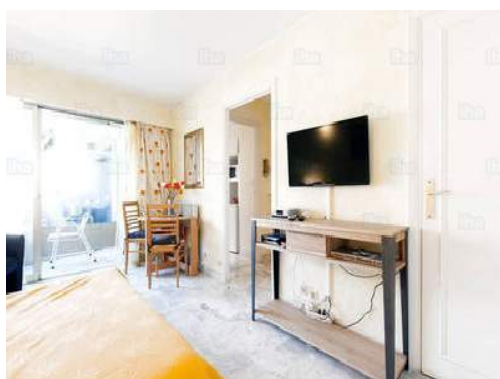
soggiorno



Generale



vista sul cortile



vista dal soggiorno



Generale

### Condizioni di prenotazione

#### • Prenotazione

→ Pagamento al momento della prenotazione :  
25% dell'importo dell'affitto  
→ Pagamento del saldo :  
45 giorni prima del soggiorno

#### • Affitti

→ Spesa per le pulizie alla partenza inclusa

### Modalità di pagamento ammesse

• Bonifico bancario • Assegno bancario • PayPal

### Contatti

Lingue parlate  

[► Prenotare](#)

[► Contattare il proprietario](#)

Contattate direttamente i proprietari

[www.iha.it](http://www.iha.it)  
Nr. annuncio  
15101  
[>> Prenotare <<](#)