

# Case vacanze Caorle "Residence Mazzanti"

IL residence ha una posizione strategica. Situato a 50mt dal mare, sulla spiaggia di Levante, è a 10 minuti dalla spiaggia.



**Appartamento** al 1° piano, entrata individuale, in un(a) Residenza da 2 piani

Ambito : adeguato al riposo, tranquillo

Capacità : da 5 a 6 persona(e)

Camera(e) : 2

Stanza(e) : 3



Case & Appartamenti per vacanze  
Family Holiday Destinations ( )

Italia

Caorle - Provincia di Venezia (VE) - Veneto

Nr. annuncio 13181

[www.iha.it](http://www.iha.it)



>> CASE VACANZE

DA PRIVATO A PRIVATO

## Case vacanze



Appartamento al 1° piano, entrata individuale, in un(a) Residenza da 2 piani

- **Ideale per tutte le età, famiglia**
- **Vista : mare/oceano, cortile, illuminazione notturna**
- **Ambito : adeguato al riposo, tranquillo**

" Un piacevole punto d' incontro per famiglie che vogliono la tranquillità e il comfort nella vacanza. Dispone di appartamenti trivani con 5 posti letto, + una culla totalmente rinnovati nel 2010. L' appartamento ha 2 camere, 1 bagno con box doccia, zona giorno, balcone con grande tenda per il sole e fuori, tavolino con 2 sedie, tenda da sole anche per la camera matrimoniale, clima e microonde, TV a led piatto da 32' e attrezzatura gratuita per i bambini, come seggioloni, lettini, fasciatoi, sgabelli, vaschette ecc. da chiedere alla prenotazione. La grande lavanderia è posta al piano rialzato dove si può anche stendere il bucato. parcheggio e posto spiaggia inclusi. Per ulteriori informazioni contattatemi ! "

## Gli extra

- **Parcheggio :**  
Parcheggio non coperto : 6 sul terreno.
- **Attrezzature bambino :**  
Seggiolone, fasciatoio, bagnetto bambino, vasino, passeggino

## Ambiente & localizzazione



Cultura

" Possibilità di escursioni in barca, golf, vela, surf, passeggiate nel caratteristico centro storico di Caorle che assomiglia a Venezia. Si può fare un salto a soli 30 minuti di macchina all'outlet si noventa di piave dove ci sono le grandi marche. Durante una vacanza a Caorle è consigliatissima una passeggiata serale lungo la costa, attraversando il centro con il campanile romanico, fino ad arrivare al Santuario della Madonna dell'Angelo e anche oltre, lungo la spiaggia di levante. Tramonti, panorami e cieli stellati sono li ad aspettarvi! "

## Tempo libero

- **Attività tempo libero a meno di 20 km / 12 miglia :**

Luogo per bagnarsi, Pedalò, immersione, windsurf, vela, canoa-kayak, golf, tennis, scuola di equitazione, percorso per mountain bike, Club aeronautica, passeggiata a cavallo, mini-golf, campo di volo per aeromodellismo, pallavolo, pesca, pesca con lenza, campo di bocce

## Ambiente

- **Località :**  
Mare/oceano 50m  
Spiaggia <50m  
Piscina pubblica 500m  
Percorso di golf 9 buche 7,5km  
Percorso di golf 18 buche 7,5km  
Base aeronautica 15km  
Punto di windsurf 200m  
Punto di surf 500m  
Centro nautico 3km  
Marina 2,5km  
Scalo di alaggio per la barca 300m  
Scalo di alaggio per moto d'acqua 300m

- **Comodità :**  
Villaggio centro 800m  
Centro città 500m  
Fermata/stazionamento bus 100m  
Noleggio biciclette/mountain bike 100m  
Noleggio di moto/scooter 100m  
Noleggio auto 100m  
Noleggio barche <50m  
Panetteria 100m  
Negozi tipici 50m  
Supermercato 100m  
Negozi di alta classe e di lusso 500m  
Salone di coiffure 200m  
Internet café <50m  
Ufficio postale 500m  
Banca 300m  
Distributore automatico di biglietti 500m  
Farmacia 200m

Medico 1,5km  
Ospedale 30km  
Ambulatorio 1,5km



angolo pranzo



vista dal balcone



soggiorno

## Interno

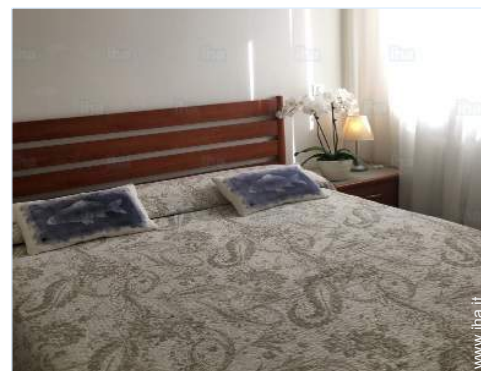
- **Capacità di ospitalità :**  
da 5 a 6 persona(e) (5 adulti, 1 bambini)
- **Superficie abitabile :**  
55m<sup>2</sup>
- **Disposizione interna :**  
3 stanza(e), 2 camera(e), doccia, 1 WC, soggiorno 55m<sup>2</sup>, angolo cottura, angolo pranzo, angolo cottura, lavanderia
- **Posto(i) letto(i) :**  
1 letto(i) matrimoniale(i), 3 letto(i) singolo(i), 1 letti a castello, 2 letti gemelli singoli, 1 letto (i) bambino, 1 possibilità letto(i) supplementare (i)
- **Confort :**  
TV, presa per antenna tv, armadio, integralmente climatizzato, ventilatore a pale da soffitto, tende, tende, serrande avvolgibili
- **Attrezzatura domestica :**  
Stoviglie/posate, utensili e batteria da cucina, caffettiera, cucina a gas, forno microonde, cappa aspirante, frigorifero, congelatore, lavatrice



camera dei bambini

## Esterno

- **Sistemazione esterna :**  
Balcone 4m<sup>2</sup>, tenda tradizionale
- **Ambito esterno :**  
Giardino 90m<sup>2</sup>, prato inglese
- **Attrezzature esterne :**  
2 sedia(e) da giardino, pergolato, ombrellone



camera

## Servizi

- **Biancheria :**  
Coperta(e), Cuscino(i)
- **Casa :**  
Pulizia alla partenza supplemento (+€45), Parcheggio
- **Personale :**  
Personale

## Informazioni utili

- **Informazioni utili**  
Bambini benvenuti  
Animali ammessi a condizioni (informarsi presso il proprietario)  
Presenza sul posto : animali domestici  
Affitto non fumatori, copertura telefonia mobile  
Acqua : calda/fredda  
Tensione elettrica : 220-240V / 50Hz  
Alimentazione elettrica : generatore individuale

Piantina





Album fotografico - 1



vista dal balcone



angolo pranzo



soggiorno



camera dei bambini



camera



Album fotografico - 2



soggiorno

TV

soggiorno



camera per ragazzi

cucina

giardino



vista dal balcone

vista dal soggiorno

vista dalla proprietà



vista dal balcone

facciata

Album fotografico - 3



doccia



vista dal soggiorno



vista sul cortile



facciata



vista dalla cucina



WC



doccia



vista sul mare



angolo pranzo



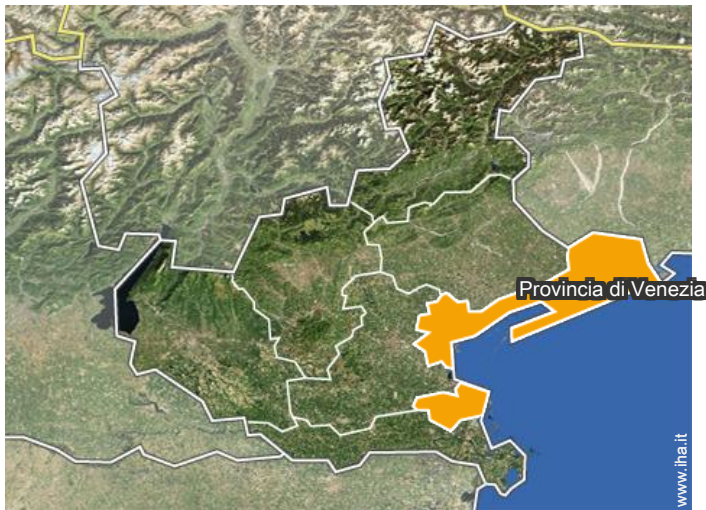
camera



WC



### Localizzazione



### Localizzazione & Accesso

" 2 accessi : dal viale oppure dal viale lungomare - accesso al parcheggio e alla spiaggia. "



Coordinate GPS in gradi, minuti, secondi: Latitudine 45°36'24"N - Longitudine 12°53'32"E (Abitazione)

#### Indirizzo

→ Viale Falconera 56  
30021 Caorle

#### ● Stazionamento bus Caorle

→ Caorle, Provincia di Venezia, Veneto, Italia  
→ Distanza : 500m  
→ Tempo : 15'

#### ● Autostrada (uscita) A4

→ San Stino di Livenza, Provincia di Venezia, Veneto, Italia  
→ Distanza : 24km  
→ Tempo : 20'

#### ● Aeroporto Venice Marco Polo

→ Venezia, Provincia di Venezia, Veneto,

#### Italia

→ Distanza : 60km  
→ Tempo : 1h

- Venezia : (70km)
- Quinto di Treviso : (60km)
- Abano Terme : (110km)

### Contatti

Lingue parlate  



Case vacanze  
Caorle - Italia  
"Residence Mazzanti"

9

[Prenotare](#)

Calendario delle disponibilità - da : gennaio 2018

Gen	L	Ma	Me	G	V	S	D	L	Ma	Me	G	V	S	D	L	Ma	Me	G	V	S	D	L	Ma	Me	G	V	S	D	L	Ma	Me
2018	1	2	3	4	5	6	7	8	9	10	11	12	13	14	15	16	17	18	19	20	21	22	23	24	25	26	27	28	29	30	31
																-	-	-	-	-	-	-	-	-	-	-	-	-	-	-	-

Feb	G	V	S	D	L	Ma	Me	G	V	S	D	L	Ma	Me	G	V	S	D	L	Ma	Me	G	V	S	D	L	Ma	Me
2018	1	2	3	4	5	6	7	8	9	10	11	12	13	14	15	16	17	18	19	20	21	22	23	24	25	26	27	28
	-	-	-	-	-	-	-	-	-	-	-	-	-	-	-	-	-	-	-	-	-	-	-	-	-	-	-	-

Mar	G	V	S	D	L	Ma	Me	G	V	S	D	L	Ma	Me	G	V	S	D	L	Ma	Me	G	V	S	D	L	Ma	Me	G	V	S
2018	1	2	3	4	5	6	7	8	9	10	11	12	13	14	15	16	17	18	19	20	21	22	23	24	25	26	27	28	29	30	31
	-	-	-	-	-	-	-	-	-	-	-	-	-	-	-	-	-	-	-	-	-	-	-	-	-	-	-	-	-	-	-

Apr	D	L	Ma	Me	G	V	S	D	L	Ma	Me	G	V	S	D	L	Ma	Me	G	V	S	D	L	Ma	Me	G	V	S	D	L
2018	1	2	3	4	5	6	7	8	9	10	11	12	13	14	15	16	17	18	19	20	21	22	23	24	25	26	27	28	29	30
	-	-	-	-	-	-	-	-	-	-	-	-	-	-	-	-	-	-	-	-	-	-	-	-	-	-	-	-	-	-

Mag	Ma	Me	G	V	S	D	L	Ma	Me	G	V	S	D	L	Ma	Me	G	V	S	D	L	Ma	Me	G	V	S	D	L	Ma	Me	G
2018	1	2	3	4	5	6	7	8	9	10	11	12	13	14	15	16	17	18	19	20	21	22	23	24	25	26	27	28	29	30	31
	-	-	-	-	-	-	-	-	-	-	-	-	-	-	-	-	-	-	-	-	-	-	-	-	-	-	-	-	-	-	

Giu	V	S	D	L	Ma	Me	G	V	S	D	L	Ma	Me	G	V	S	D	L	Ma	Me	G	V	S	D	L	Ma	Me	G	V	S
2018	1	2	3	4	5	6	7	8	9	10	11	12	13	14	15	16	17	18	19	20	21	22	23	24	25	26	27	28	29	30
	-	-	-	-	-	-	-	-	-	-	-	-	-	-	-	-	-	-	-	-	-	-	-	-	-	-	-	-	-	-

Lug	D	L	Ma	Me	G	V	S	D	L	Ma	Me	G	V	S	D	L	Ma	Me	G	V	S	D	L	Ma	Me	G	V	S	D	L	Ma
2018	1	2	3	4	5	6	7	8	9	10	11	12	13	14	15	16	17	18	19	20	21	22	23	24	25	26	27	28	29	30	31
	-	-	-	-	-	-	-	-	-	-	-	-	-	-	-	-	-	-	-	-	-	-	-	-	-	-	-	-	-	-	

Ago	Me	G	V	S	D	L	Ma	Me	G	V	S	D	L	Ma	Me	G	V	S	D	L	Ma	Me	G	V	S	D	L	Ma	Me	G	V
2018	1	2	3	4	5	6	7	8	9	10	11	12	13	14	15	16	17	18	19	20	21	22	23	24	25	26	27	28	29	30	31
	-	-	-	-	-	-	-	-	-	-	-	-	-	-	-	-	-	-	-	-	-	-	-	-	-	-	-	-	-	-	

Set	S	D	L	Ma	Me	G	V	S	D	L	Ma	Me	G	V	S	D	L	Ma	Me	G	V	S	D	L	Ma	Me	G	V	S	D
2018	1	2	3	4	5	6	7	8	9	10	11	12	13	14	15	16	17	18	19	20	21	22	23	24	25	26	27	28	29	30
	-	-	-	-	-	-	-	-	-	-	-	-	-	-	-	-	-	-	-	-	-	-	-	-	-	-	-	-	-	-

Ott	L	Ma	Me	G	V	S	D	L	Ma	Me	G	V	S	D	L	Ma	Me	G	V	S	D	L	Ma	Me	G	V	S	D	L	Ma	Me
2018	1	2	3	4	5	6	7	8	9	10	11	12	13	14	15	16	17	18	19	20	21	22	23	24	25	26	27	28	29	30	31
	-	-	-	-	-	-	-	-	-	-	-	-	-	-	-	-	-	-	-	-	-	-	-	-	-	-	-	-	-	-	

Calendario delle disponibilità - da : ottobre 2018

Nov	G	V	S	D	L	Ma	Me	G	V	S	D	L	Ma	Me	G	V	S	D	L	Ma	Me	G	V	S	D	L	Ma	Me	G	V
2018	1	2	3	4	5	6	7	8	9	10	11	12	13	14	15	16	17	18	19	20	21	22	23	24	25	26	27	28	29	30
	-	-	-	-	-	-	-	-	-	-	-	-	-	-	-	-	-	-	-	-	-	-	-	-	-	-	-	-	-	-

Dic	S	D	L	Ma	Me	G	V	S	D	L	Ma	Me	G	V	S	D	L	Ma	Me	G	V	S	D	L							
2018	1	2	3	4	5	6	7	8	9	10	11	12	13	14	15	16	17	18	19	20	21	22	23	24	25	26	27	28	29	30	31
	-	-	-	-	-	-	-	-	-	-	-	-	-	-	-	-	-	-	-	-	-	-	-	-	-	-	-	-	-	-	

[Mese : Seguevole >>](#)

Tariffe di affitto - Appartamento - da 5 a 6 Persona(e)

Tariffe	Nocte	Week-end	Settimana	2 settimane	Mese
 Bassa stagione	-	-	€450	-	-
 Media stagione	-	-	€600 (Sabato)	-	-

(Giorno di arrivo)

[Prenotare](#)

Condizioni di prenotazione

• Prenotazione

→ Pagamento al momento della prenotazione :  
30% dell'importo dell'affitto  
→ Pagamento del saldo :  
alla consegna delle chiavi

• Affitti

→ Spese supplementari  
→ Tassa di soggiorno in aggiunta  
→ Spesa per le pulizie alla partenza non inclusa : €45

[▶ Prenotare](#)

[▶ Contattare il proprietario](#)

Modalità di pagamento ammesse

• Contanti

Contattate direttamente i proprietari

[www.iha.it](http://www.iha.it)  
Nr. annuncio  
13181  
[>> Prenotare <<](#)

Contatti

Lingue parlate  