

# Case vacanze Capoliveri Appartamento

Affittasi appartamenti a Capoliveri a 500 metri dal paese con stupenda vista sul golfo di Porto Azzurro ed in campagna in loc. Lido di Capoliveri a 500 metri dal mare.



**Appartamento** al pianterreno, entrata individuale, in un(a) Immobile da 1 piano

Ambito : naturale

Capacità : 4 persona(e)

Camera(e) : 1

Stanza(e) : 3

Capoliveri - Isola d'Elba - Toscana

Italia

Nr. annuncio 49367

[www.iha.it](http://www.iha.it)



>> CASE VACANZE

DA PRIVATO A PRIVATO

### Case vacanze



Appartamento al pianterreno, entrata individuale, in un(a) Immobile da 1 piano

- Vista : panoramico
- Ambito : naturale

" Dotati di TV frigo con congelatore, cassaforte, doccia esterna, pergolato attrezzato per mangiare all'aperto, parcheggio privato. "

### Ambiente & localizzazione



Campagna



Golf

" Spiaggia attrezzata e libera, ristoranti, affitto pedalò diving. A capoliveri palestra campo sportivo manifestazioni spettacoli musica. A circa 1 km supermercato coop benzinaio banca pescheria. "

#### Tempo libero

- Attività tempo libero a meno di 20 km / 12 miglia :

Luogo per bagnarsi, Pedalò, immersione, immersione subacqua, surf, windsurf, vela, golf, percorso per mountain bike, mini-golf

- Assistenza :

Scuola di vela, scuola di immersione, scuola di tennis

- Attrazioni e relax :

Bar/pub, discoteca, ristorante, cinema, centro storico, museo, teatro, cantina e degustazione di vino, terme

#### Ambiente

- Località :

Spiaggia 500m  
Punto di windsurf 500m  
Punto di surf 500m

- Comodità :

Villaggio centro 4km  
Centro città 4km  
Fermata/stazionamento bus 200m  
Noleggio biciclette/mountain bike 200m  
Affitto materiale di immersione 500m  
Panetteria 500m  
Negozi tipici 500m  
Supermercato 1km  
Ufficio postale 4km  
Banca 1km  
Farmacia 4km  
Medico 4km  
Ospedale 15km  
Ambulatorio 4km



camera



Ambito esterno



cucina

Nr. annuncio 49367

[www.iha.it](http://www.iha.it)





soggiorno

### Interno

- **Capacità di ospitalità :**  
4 persona(e)
- **Disposizione interna :**  
3 stanza(e), 1 camera(e), 1 bagno(i), 1 doccia, 1 WC, soggiorno, cucina indipendente, veranda
- **Posto(i) letto(i) :**  
1 letto(i) matrimoniale(i), 2 letto estraibile 1 persona
- **Confort :**  
TV, presa per antenna tv, armadio, cassetta di sicurezza, tende, doppio vetro
- **Attrezzatura domestica :**  
Stoviglie/posate, utensili e batteria da cucina, caffettiera, cucina a gas, cappa aspirante, congelatore

### Esterno

- **Sistemazione esterna :**  
Pergola 10m<sup>2</sup>
- **Ambito esterno :**  
Cortile privato, giardino, prato inglese
- **Attrezzature esterne :**  
Barbecue, tavolo da giardino, sedia(e) da giardino, pergolato, ombrellone, sedia sdraio, doccia esterna



camera

### Servizi

### Informazioni utili

- **Informazioni utili**  
Bambini benvenuti  
Animali ammessi a condizioni (informarsi presso il proprietario)



soggiorno



Album fotografico - 1



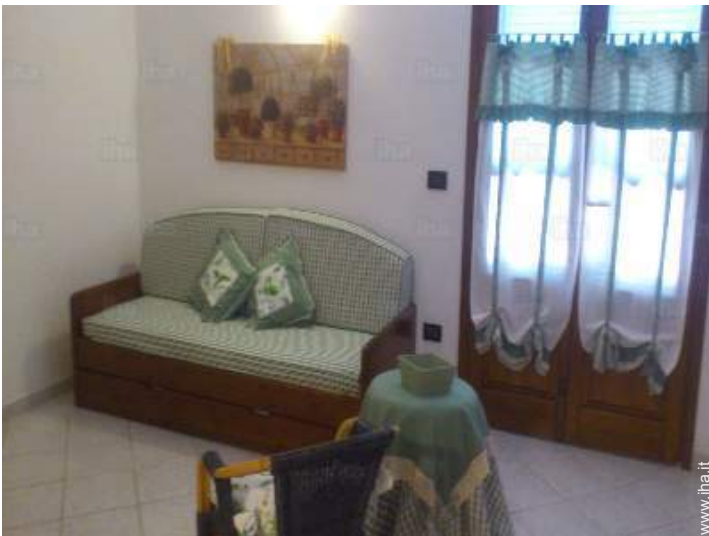
Ambito esterno



cucina



camera



soggiorno



soggiorno



Album fotografico - 2



camera

soggiorno

bagno(i)



bagno(i)

cucina

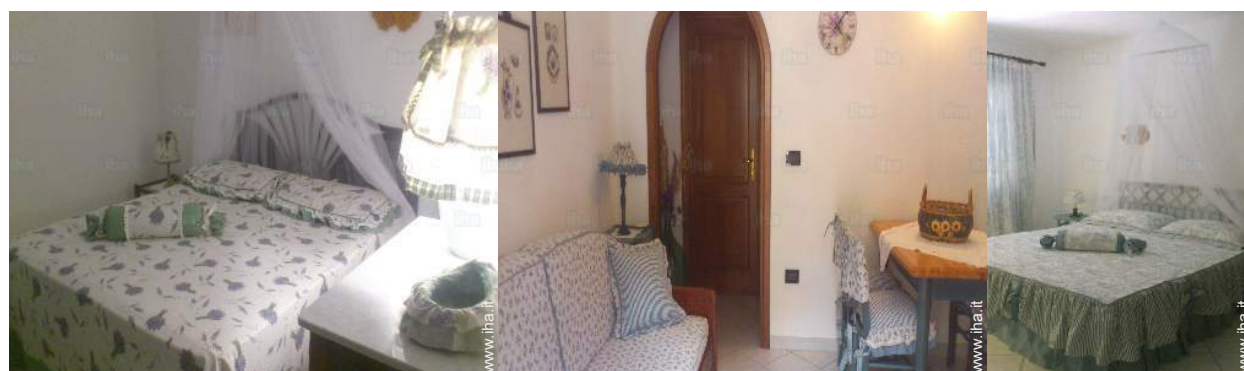
Ambito esterno



Campagna

Ambito esterno

Ambito esterno



camera

soggiorno

camera



## Localizzazione



## Localizzazione & Accesso

“ Distanza da Capoliveri e Porto Azzurro circa 4 km da Portoferraio 15 km ”



Coordinate GPS in gradi, minuti, secondi: Latitudine 42°45'40"N - Longitudine 10° 21'45"E (Abitazione)

### Indirizzo


→ Loc. Lido  
57031 Capoliveri

### ● Stazionamento bus Capoliveri

→ Capoliveri, Isola d'Elba, Toscana, Italia  
→ Distanza : 4km

- Capoliveri : (4km)
- Porto Azzurro : (5km)

## Contatti

Lingue parlate 

Calendario delle disponibilità - da : dicembre 2017

Dic	V	S	D	L	Ma	Me	G	V	S	D	L	Ma	Me	G	V	S	D	L	Ma	Me	G	V	S	D	L	Ma	Me	G	V	S	D
2017	1	2	3	4	5	6	7	8	9	10	11	12	13	14	15	16	17	18	19	20	21	22	23	24	25	26	27	28	29	30	31
																	-	-	-	-	-	-	-	-	-	-	-	-	-	-	-

Gen	L	Ma	Me	G	V	S	D	L	Ma	Me	G	V	S	D	L	Ma	Me	G	V	S	D	L	Ma	Me	G	V	S	D	L	Ma	Me
2018	1	2	3	4	5	6	7	8	9	10	11	12	13	14	15	16	17	18	19	20	21	22	23	24	25	26	27	28	29	30	31
	-	-	-	-	-	-	-	-	-	-	-	-	-	-	-	-	-	-	-	-	-	-	-	-	-	-	-	-	-	-	-

Feb	G	V	S	D	L	Ma	Me	G	V	S	D	L	Ma	Me	G	V	S	D	L	Ma	Me	G	V	S	D	L	Ma	Me	
2018	1	2	3	4	5	6	7	8	9	10	11	12	13	14	15	16	17	18	19	20	21	22	23	24	25	26	27	28	
	-	-	-	-	-	-	-	-	-	-	-	-	-	-	-	-	-	-	-	-	-	-	-	-	-	-	-	-	-

Mar	G	V	S	D	L	Ma	Me	G	V	S	D	L	Ma	Me	G	V	S	D	L	Ma	Me	G	V	S	D	L	Ma	Me	G	V	S
2018	1	2	3	4	5	6	7	8	9	10	11	12	13	14	15	16	17	18	19	20	21	22	23	24	25	26	27	28	29	30	31
	-	-	-	-	-	-	-	-	-	-	-	-	-	-	-	-	-	-	-	-	-	-	-	-	-	-	-	-	-	-	-

Apr	D	L	Ma	Me	G	V	S	D	L	Ma	Me	G	V	S	D	L	Ma	Me	G	V	S	D	L	Ma	Me	G	V	S	D	L
2018	1	2	3	4	5	6	7	8	9	10	11	12	13	14	15	16	17	18	19	20	21	22	23	24	25	26	27	28	29	30
	-	-	-	-	-	-	-	-	-	-	-	-	-	-	-	-	-	-	-	-	-	-	-	-	-	-	-	-	-	-

Mag	Ma	Me	G	V	S	D	L	Ma	Me	G	V	S	D	L	Ma	Me	G	V	S	D	L	Ma	Me	G	V	S	D	L	Ma	Me	G
2018	1	2	3	4	5	6	7	8	9	10	11	12	13	14	15	16	17	18	19	20	21	22	23	24	25	26	27	28	29	30	31
	-	-	-	-	-	-	-	-	-	-	-	-	-	-	-	-	-	-	-	-	-	-	-	-	-	-	-	-	-	-	-

Giu	V	S	D	L	Ma	Me	G	V	S	D	L	Ma	Me	G	V	S	D	L	Ma	Me	G	V	S	D	L	Ma	Me	G	V	S
2018	1	2	3	4	5	6	7	8	9	10	11	12	13	14	15	16	17	18	19	20	21	22	23	24	25	26	27	28	29	30
	-	-	-	-	-	-	-	-	-	-	-	-	-	-	-	-	-	-	-	-	-	-	-	-	-	-	-	-	-	-

Lug	D	L	Ma	Me	G	V	S	D	L	Ma	Me	G	V	S	D	L	Ma	Me	G	V	S	D	L	Ma	Me	G	V	S	D	L	Ma
2018	1	2	3	4	5	6	7	8	9	10	11	12	13	14	15	16	17	18	19	20	21	22	23	24	25	26	27	28	29	30	31
	-	-	-	-	-	-	-	-	-	-	-	-	-	-	-	-	-	-	-	-	-	-	-	-	-	-	-	-	-	-	-

Ago	Me	G	V	S	D	L	Ma	Me	G	V	S	D	L	Ma	Me	G	V	S	D	L	Ma	Me	G	V	S	D	L	Ma	Me	G	V
2018	1	2	3	4	5	6	7	8	9	10	11	12	13	14	15	16	17	18	19	20	21	22	23	24	25	26	27	28	29	30	31
	-	-	-	-	-	-	-	-	-	-	-	-	-	-	-	-	-	-	-	-	-	-	-	-	-	-	-	-	-	-	-

Set	S	D	L	Ma	Me	G	V	S	D	L	Ma	Me	G	V	S	D	L	Ma	Me	G	V	S	D	L	Ma	Me	G	V	S	D
2018	1	2	3	4	5	6	7	8	9	10	11	12	13	14	15	16	17	18	19	20	21	22	23	24	25	26	27	28	29	30
	-	-	-	-	-	-	-	-	-	-	-	-	-	-	-	-	-	-	-	-	-	-	-	-	-	-	-	-	-	-

Calendario delle disponibilità - da : settembre 2018

Ott	L	Ma	Me	G	V	S	D	L	Ma	Me	G	V	S	D	L	Ma	Me	G	V	S	D	L	Ma	Me	G	V	S	D	L	Ma	Me
2018	1	2	3	4	5	6	7	8	9	10	11	12	13	14	15	16	17	18	19	20	21	22	23	24	25	26	27	28	29	30	31
-	-	-	-	-	-	-	-	-	-	-	-	-	-	-	-	-	-	-	-	-	-	-	-	-	-	-	-	-	-	-	-

Nov	G	V	S	D	L	Ma	Me	G	V	S	D	L	Ma	Me	G	V	S	D	L	Ma	Me	G	V	S	D	L	Ma	Me	G	V
2018	1	2	3	4	5	6	7	8	9	10	11	12	13	14	15	16	17	18	19	20	21	22	23	24	25	26	27	28	29	30
-	-	-	-	-	-	-	-	-	-	-	-	-	-	-	-	-	-	-	-	-	-	-	-	-	-	-	-	-	-	-

[Mese : Seguevole >>](#)

Tariffe di affitto - Appartamento - 4 Persona(e)

Tariffe	Notte	Week-end	Settimana	2 settimane	Mese
 Bassa stagione	-	-	€480 (Sabato)	-	-
 Media stagione	-	-	€650 (Sabato)	-	-
 Alta stagione	-	-	€850 (Sabato)	-	-

(Giorno di arrivo)

[Prenotare](#)

Condizioni di prenotazione

• Prenotazione

→ Pagamento al momento della prenotazione :  
30% dell'importo dell'affitto  
→ Pagamento del saldo :  
alla consegna delle chiavi

• Affitti

→ Spese comprese  
→ Tassa di soggiorno inclusa  
→ Spesa per le pulizie alla partenza inclusa

[▶ Prenotare](#)

[▶ Contattare il proprietario](#)

Modalità di pagamento ammesse

• Assegno bancario • Contanti

Contattate direttamente i proprietari

[www.iha.it](http://www.iha.it)  
Nr. annuncio  
49367  
[>> Prenotare <<](#)

Contatti

Lingue parlate 