

# Case vacanze Mar Mediterraneo "Villa Clothilde"

Ampio piano di villa con bellissima vista panoramica sul mare e le montagne di Cartagine.



Fleurs du Soleil

Villa, individuale, da 1 piano, entrata comune, in un(a) Proprietà privata

Ambito : piacevole

Capacità : da 2 a 6 persona(e)

Camera(e) : 2

Cartagine - Tunisi (governatorato)

Tunisia

Prenotazione : +216 (0) 53932855 (Tunisia)

Nr. annuncio 13847

www.iha.it



### Case vacanze



Villa, individuale, da 1 piano, entrata comune, in un(a) Proprietà privata

- Ideale per tutte le età
- Vista : panoramico, mare/oceano, montagna, giardino/parco, monumento, via/viale
- Ambito : piacevole
- Esposizione : Nord

" Bellissimo pavimento della villa combina fascino e modernità. L'accesso è indipendente attraverso il giardino: un'oasi di calma e di verde. Tutti i tipi di servizi nell'entourage: servizio lavanderia, caffè, ristoranti, arazzi molto buone e prelibatezze. Aeroporto di Tunisi Cartagine dista 15 minuti in auto. Nessun problema di parcheggio davanti alla casa c'è ancora spazio! La stazione ferroviaria è a soli 3 minuti a piedi. Altrimenti è facile trovare i taxi! La casa offre tutti i comfort. L'arredamento è stato scelto con cura. La casa ha due camere da letto con biancheria da letto eccellente. Due sale con vista sul mare, un bel bagno con doccia, una veranda con vista sulla montagna di Cartagine. La cucina è completamente e riccamente attrezzata. C'è anche una TV a schermo piatto. (mazzo di francese e di altri canali) e WIFI gratuito. Riscaldamento centralizzato e aria condizionata. Sei completamente a casa. "

### Gli extra

- Parcheggio :  
Parcheggio non coperto : 2 sul terreno.

### Ambiente & localizzazione



" Cartagine è una città che si trova a 20 km dalla capitale Tunisi. È una zona molto residenziale con le sue belle ville, un sacco di verde e dalle sue bellissime spiagge. Cartagine si trova il palazzo presidenziale che era abitata da tutti i presidenti tunisini. Cartagine si trova la maggior parte del romano rovine con numerosi musei, la Cattedrale di Saint Louis, romano, anfiteatro romano di cimiteri. Alberghi, ristoranti, si trovano nelle vicinanze. Byrsa Cartagine si caratterizza con il suo bellissimo lago, con un sacco di piccole barche da pesca, dove si può comprare il pesce fresco al mattino e godere l'entourage. "

### Tempo libero

- Attività tempo libero a meno di 20 km / 12 miglia :

Luogo per bagnarsi, Pedalò, sci nautico, jet ski, windsurf, vela, golf, tennis, percorso, passeggiata in calesse, ATV/Quad, bowling, pesca, pesca con lenza

- Attrazioni e relax :

Bar/pub, discoteca, ristorante, parco e giardino, parco dei divertimenti, zoo/parco animale, galleria d'arte, centro storico, museo, teatro, festival, antichità & anticaglie, boutique d'artigianato, centro di talassoterapia, sauna, bagno turco, centro di bellezza, centro di fitness

### Ambiente

- Località :

Mare/oceano 800m  
Spiaggia 800m  
Spiaggia rocciosa 500m  
Scogliera 1km  
Lago 100m  
Massiccio montuoso 1km  
Marina 2km

- Comodità :

Centro città 500m  
Fermata metropolitana 500m  
Noleggio auto 200m  
Panetteria 800m  
Negozi tipici 200m  
Supermercato 800m  
Salone di coiffure 300m  
Ufficio postale 1km  
Banca 200m  
Distributore automatico di biglietti 200m  
Farmacia 800m  
Medico 800m  
Ospedale 1km  
Ambulatorio 1km



attrezzature ricreative nelle vicinanze



salone con televisore



salone

### Esterno

- Superficie del terreno :  
600m<sup>2</sup>
- Sistemazione esterna :  
Veranda zanzariera - lanai 20m<sup>2</sup>
- Attrezzature esterne :  
Salotto da giardino



salone

### Interno

- Capacità di ospitalità :  
da 2 a 6 persona(e) (2 adulti, 4 bambini)
- Superficie abitabile :  
120m<sup>2</sup>
- Disposizione interna :  
2 camera(e), 1 bagno(i), 1 doccia, 2 WC, soggiorno 18m<sup>2</sup>, salone 25m<sup>2</sup>, cucina indipendente, angolo pranzo, salone con televisore, veranda
- Posto(i) letto(i) :  
2 letto(i) matrimoniale(i), 2 letto(i) singolo(i), 4 divano(i) letto 1 pers
- Confort :  
TV, videoregistratore, lettore DVD, presa per antenna tv, cavo/satellite, armadietto, asciugacapelli, integralmente climatizzato, riscaldamento centrale, vetrata, tende, doppio vetro, interfono
- Attrezzatura domestica :  
Stoviglie/posate, utensili e batteria da cucina, caffettiera, caffettiera elettrica, macchina per il caffè espresso, bollitore elettrico, tostiera, spremiagrumi, robot da cucina, piastra di cottura elettrica, forno, forno microonde, friggitrice elettrica, cappa aspirante, frigorifero, congelatore, lavatrice, aspirapolvere, ferro da stiro, asse da stiro

### Servizi

- Biancheria :  
Lenzuola, Biancheria da toilette, Biancheria da casa, Coperta(e), Piumino(i), Cuscino(i)
- Casa :  
Servizio di manutenzione supplemento (7 volte/settimana), Pulizia alla partenza supplemento (+€25)

### Informazioni utili

- Informazioni utili  
Bambini benvenuti  
Animali ammessi  
Presenza sul posto : animali domestici  
Copertura telefonia mobile  
Acqua : calda/fredda  
Tensione elettrica : 110-120V / 60Hz  
Alimentazione elettrica : generatore individuale



salone

Album fotografico - 1



salone con televisore



attrezzature ricreative nelle vicinanze



salone



salone



salone

Album fotografico - 2



salone



salone



salone con televisore



salone con televisore



grande camera



camera



camera



camera



grande camera



camera



grande camera



angolo pranzo

Album fotografico - 3



cucina



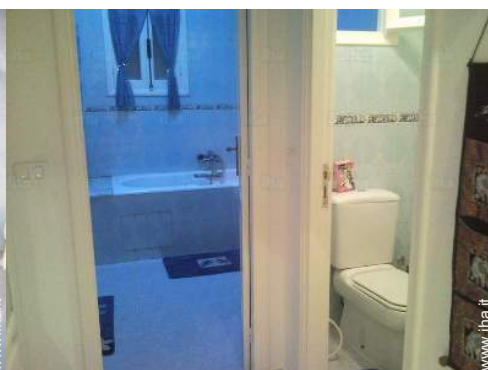
cucina



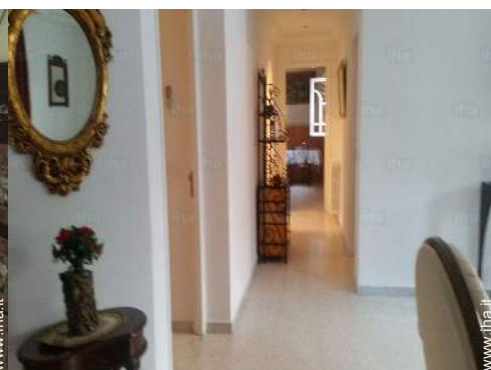
bagno(i)



bagno(i)



WC



sistemazione interna



veranda



vista dalla camera



vista dalla cucina



veranda

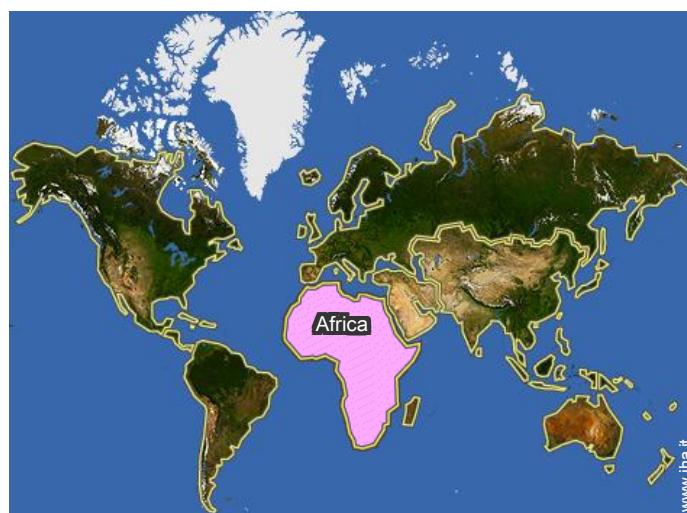


vista dalla proprietà



vista dal salone

### Localizzazione



### Localizzazione & Accesso

" Con l'auto di Tunisi prendere autostrada di la goulette e La Marsa. O prendere il treno TGM de Tunisi che si ferma a pochi minuti dalla casa. OPPURE prendere un taxi dall'aeroporto. "



Coordinate GPS in gradi, minuti, secondi: Latitudine 36°50'42"N - Longitudine 10° 19'22"E (Abitazione)

#### Indirizzo

→ Avenue Habib Bourguiba  
2016 Cartagine

#### • Aeroporto Tunis Carthage


→ Tunisi, Tunisi (governatorato), Tunisia  
→ Distanza : 12km

#### • Porto marittimo Tunis La Goulette

→ Tunisi, Tunisi (governatorato), Tunisia  
→ Distanza : 5km

- La Marsa : (2km)
- Gammarth : (4km)
- Berges du Lac : (3km)

### Contatti

Lingue parlate 

Case vacanze  
Tunisi (governatorato) - Mar Mediterraneo  
"Villa Clothilde"

Calendario delle disponibilità - da : febbraio 2018

Feb	G	V	S	D	L	Ma	Me	G	V	S	D	L	Ma	Me	G	V	S	D	L	Ma	Me	G	V	S	D	L	Ma	Me
2018	1	2	3	4	5	6	7	8	9	10	11	12	13	14	15	16	17	18	19	20	21	22	23	24	25	26	27	28
																			-	-	-	-	-	-	-	-	-	-

Mar	G	V	S	D	L	Ma	Me	G	V	S	D	L	Ma	Me	G	V	S	D	L	Ma	Me	G	V	S	D	L	Ma	Me	G	V	S
2018	1	2	3	4	5	6	7	8	9	10	11	12	13	14	15	16	17	18	19	20	21	22	23	24	25	26	27	28	29	30	31
	-	-	-	-	-	-	-	-	-	-	-	-	-	-	-	-	-	-	-	-	-	-	-	-	-	-	-	-	-	-	-

Apr	D	L	Ma	Me	G	V	S	D	L	Ma	Me	G	V	S	D	L	Ma	Me	G	V	S	D	L	Ma	Me	G	V	S	D	L
2018	1	2	3	4	5	6	7	8	9	10	11	12	13	14	15	16	17	18	19	20	21	22	23	24	25	26	27	28	29	30
	-	-	-	-	-	-	-	-	-	-	-	-	-	-	-	-	-	-	-	-	-	-	-	-	-	-	-	-	-	-

Mag	Ma	Me	G	V	S	D	L	Ma	Me	G	V	S	D	L	Ma	Me	G	V	S	D	L	Ma	Me	G	V	S	D	L	Ma	Me	G
2018	1	2	3	4	5	6	7	8	9	10	11	12	13	14	15	16	17	18	19	20	21	22	23	24	25	26	27	28	29	30	31
	-	-	-	-	-	-	-	-	-	-	-	-	-	-	-	-	-	-	-	-	-	-	-	-	-	-	-	-	-	-	-

Giu	V	S	D	L	Ma	Me	G	V	S	D	L	Ma	Me	G	V	S	D	L	Ma	Me	G	V	S	D	L	Ma	Me	G	V	S
2018	1	2	3	4	5	6	7	8	9	10	11	12	13	14	15	16	17	18	19	20	21	22	23	24	25	26	27	28	29	30
	-	-	-	-	-	-	-	-	-	-	-	-	-	-	-	-	-	-	-	-	-	-	-	-	-	-	-	-	-	-

Lug	D	L	Ma	Me	G	V	S	D	L	Ma	Me	G	V	S	D	L	Ma	Me	G	V	S	D	L	Ma	Me	G	V	S	D	L	Ma
2018	1	2	3	4	5	6	7	8	9	10	11	12	13	14	15	16	17	18	19	20	21	22	23	24	25	26	27	28	29	30	31
	-	-	-	-	-	-	-	-	-	-	-	-	-	-	-	-	-	-	-	-	-	-	-	-	-	-	-	-	-	-	-

Ago	Me	G	V	S	D	L	Ma	Me	G	V	S	D	L	Ma	Me	G	V	S	D	L	Ma	Me	G	V	S	D	L	Ma	Me	G	V
2018	1	2	3	4	5	6	7	8	9	10	11	12	13	14	15	16	17	18	19	20	21	22	23	24	25	26	27	28	29	30	31
	-	-	-	-	-	-	-	-	-	-	-	-	-	-	-	-	-	-	-	-	-	-	-	-	-	-	-	-	-	-	-

Set	S	D	L	Ma	Me	G	V	S	D	L	Ma	Me	G	V	S	D	L	Ma	Me	G	V	S	D	L	Ma	Me	G	V	S	D
2018	1	2	3	4	5	6	7	8	9	10	11	12	13	14	15	16	17	18	19	20	21	22	23	24	25	26	27	28	29	30
	-	-	-	-	-	-	-	-	-	-	-	-	-	-	-	-	-	-	-	-	-	-	-	-	-	-	-	-	-	-

Ott	L	Ma	Me	G	V	S	D	L	Ma	Me	G	V	S	D	L	Ma	Me	G	V	S	D	L	Ma	Me	G	V	S	D	L	Ma	Me
2018	1	2	3	4	5	6	7	8	9	10	11	12	13	14	15	16	17	18	19	20	21	22	23	24	25	26	27	28	29	30	31
	-	-	-	-	-	-	-	-	-	-	-	-	-	-	-	-	-	-	-	-	-	-	-	-	-	-	-	-	-	-	-

Nov	G	V	S	D	L	Ma	Me	G	V	S	D	L	Ma	Me	G	V	S	D	L	Ma	Me	G	V	S	D	L	Ma	Me	G	V
2018	1	2	3	4	5	6	7	8	9	10	11	12	13	14	15	16	17	18	19	20	21	22	23	24	25	26	27	28	29	30
	-	-	-	-	-	-	-	-	-	-	-	-	-	-	-	-	-	-	-	-	-	-	-	-	-	-	-	-	-	-



Case vacanze  
Cartagine - Mar Mediterraneo  
"Villa Clothilde"

9  
[Prenotare](#)



Calendario delle disponibilità - da : novembre 2018

Dic	S	D	L	Ma	Me	G	V	S	D	L	Ma	Me	G	V	S	D	L	Ma	Me	G	V	S	D	L							
2018	1	2	3	4	5	6	7	8	9	10	11	12	13	14	15	16	17	18	19	20	21	22	23	24	25	26	27	28	29	30	31
-	-	-	-	-	-	-	-	-	-	-	-	-	-	-	-	-	-	-	-	-	-	-	-	-	-	-	-	-	-	-	

Gen	Ma	Me	G	V	S	D	L	Ma	Me	G	V	S	D	L	Ma	Me	G	V	S	D	L	Ma	Me	G							
2019	1	2	3	4	5	6	7	8	9	10	11	12	13	14	15	16	17	18	19	20	21	22	23	24	25	26	27	28	29	30	31
-	-	-	-	-	-	-	-	-	-	-	-	-	-	-	-	-	-	-	-	-	-	-	-	-	-	-	-	-	-	-	

[Mese : Seguevole >>](#)

Tariffe di affitto - Villa - da 2 a 6 Persona(e)

Tariffe	Notte	Week-end	Settimana	2 settimane	Mese
 Bassa stagione	-	-	€275	-	-
 Alta stagione	-	-	€450	-	-

[Prenotare](#)

Condizioni di prenotazione

• Prenotazione

- Pagamento al momento della prenotazione : 25% dell'importo dell'affitto
- Pagamento del saldo : alla consegna delle chiavi
- Cauzione richiesta

• Affitti

- Spesa per le pulizie alla partenza inclusa

Modalità di pagamento ammesse

- Visa/Delta/Electron • Switch/Maestro • Bonifico bancario • American Express • PayPal • Contanti

[▶ Prenotare](#)

[▶ Contattare il proprietario](#)

Contattate direttamente i proprietari

[www.iha.it](http://www.iha.it)  
Nr. annuncio  
13847  
[>> Prenotare <<](#)

Contatti

Lingue parlate   

Nr. annuncio 13847

[www.iha.it](http://www.iha.it)

