

Case vacanze Cas Cora "Dominick Apartments"

Curacao, la nostra bellissima isola offre vacanze a buon mercato eleganti appartamenti con piscina e jacuzzi prezzi speciali per i pacchetti



Aparthotel al pianterreno in un(a)
Résidence

Ambito : tranquillo, tropicale

Capacità : da 1 a > 30 persona(e)

Camera(e) : 10

Stanza(e) : 15



Eco-tourisme

Cas Cora

Curaçao

Prenotazione : +599 (0) 9 6698083 (Antille Olandesi)

Nr. annuncio 10235

www.ihait



Case vacanze



Aparthotel al pianterreno in un(a) Résidence

- **Ideale per tutte le età, coppia**
- **Vista : panoramico, mare/oceano, piscina, giardino/parco, via pedonale**
- **Ambito : tranquillo, tropicale**

" Il nostro hospdaje ha 9 appartamenti di varie portate di 2 delle 3 camere, bungalow, uso di camere, singola camera, aparstudio, hanno diversa palapa di baracca con una griglia per barbecue gas e carbonm un sacco di parcheggio per i visitatori, internet Wi-Fi zone, una piscina con jacuzzi per rilassarsi in famiglia, aree verdi, i nostri appartamenti sono completo attrezzato con cucina, bagnoTV con directv, condizionatori d'aria, ventilatori, completo servizio di pulizie, servizio di pulizia incluso di acqua e di energia incluso, abbiamo auto noleggio economici pacchetti servizio guardando all'aeroporto incluso il nostro servizio check in è 2; 00 pm e chek fuori servizio 11; 00 am hanno un grande autobus per offrire escursioni attorno all'isola per favore visita la nostra pagina per Paket accettano carte di creditoTransferecnias banca, paypal "

Gli extra

- **Piscina :**
Piscina in comune, sistema di illuminazione, accesso tramite scale, sicurezza bambino, piscina per bambini (aperta da '01 gennaio' al '31 dicembre')
- **Parcheggio :**
Parcheggio non coperto : sul terreno.
- **Agevolazioni :**
Jacuzzi, auto da turismo
- **Attrezzature bambino :**
Box

Ambiente & localizzazione



" l'isola di curacao è un turista carino paradiso che, con pochi soldi si può avere una bella vacanza, il nostro alloggio è vicino a supermercati, ristoranti, bancomat, lavanderia, fermata autobus, vicino al soologico, farmacia, panificio, nostre spiagge sono nelle vicinanze, così come i casinò "

Tempo libero

- **Attività tempo libero a meno di 20 km / 12 miglia :**

Immersione

- **Attrazioni e relax :**

Bar/pub, discoteca, ristorante, parco e giardino, museo, festival, casinò, centro di bellezza, centro di fitness

Ambiente

- **Località :**

Mare/oceano 5km
Spiaggia 3km
Piscina pubblica

- **Comodità :**

Asilo
Centro città 5km
Noleggio auto <50m
Noleggio biancheria/lavanderia
Panetteria 800m
Negozzi tipici
Supermercato 1km
Negozzi di alta classe e di lusso
Salone di coiffure
Ufficio postale
Banca
Distributore automatico di biglietti
Farmacia
Medico
Ospedale





Esterno

- **Superficie del terreno :**
2500m²
- **Sistemazione esterna :**
Terrazzo 200m², terrazzo coperto, balcone 4m²
- **Ambito esterno :**
Terreno chiuso 1500m², giardino 100m², bosco
- **Attrezzature esterne :**
Barbecue a gas, tavolo da giardino, 10 sedia (e) da giardino, pergolato, 3 amaca(che), dondolo, vasca per la sabbia, doccia esterna, WC esterno



Interno

- **Capacità di ospitalità :**
da 1 a > 30 persona(e) (> 30 adulti, > 30 bambini)
- **Superficie abitabile :**
> 1000m²
- **Disposizione interna :**
15 stanza(e), 10 camera(e), 10 bagno(i), 1 doccia, 10 WC, salone, cucina indipendente, sala da pranzo, salone con televisore, angolo bar, reception, lavanderia, patio
- **Posto(i) letto(i) :**
10 letto(i) matrimoniale(i), 20 letto(i) king-size(s), > 20 letto(i) queen-size(s), > 20 letto(i) a scomparsa 2 pers, 7 divano(i) letto 2 pers, 12 letto(i) singolo(i), 6 letti a castello, 2 letti gemelli singoli, 4 divano(i) letto 1 pers, 20 letto estraibile 1 persona, 1 letto (i) bambino, 1 possibilità letto(i) supplementare (i)
- **Confort :**
TV, telefono, cavo/satellite, wifi, armadio, cassetta di sicurezza, asciugacapelli, ventilatore a pale da soffitto, stufa ad olio combustibile, tende, serrande automatiche, antifurto, allarme antincendio
- **Attrezzatura domestica :**
Stoviglie/posate, utensili e batteria da cucina, caffettiera, caffettiera elettrica, bollitore elettrico, tostiera, spremiagrumi, griglia, cucina a gas, cucina elettrica, forno microonde, frigorifero, ferro da stiro

Servizi

- **Biancheria :**
Lenzuola, Biancheria da toilette, Asciugamano da spiaggia, Piumino(i), Cuscino(i)
- **Casa :**
Servizio di manutenzione (3 volte/settimana), Manutenzione giardino/piscina, Parcheggio, Transfert stazione aeroporto supplemento
- **Personale :**
Personale supplemento, Cuoco(chi)/cuoca (che) supplemento, Autista supplemento, Baby sitting supplemento, Trattamenti di bellezza supplemento, Guida
- **Ristorazione :**
Prima colazione supplemento, Table d'hôte supplemento

Informazioni utili

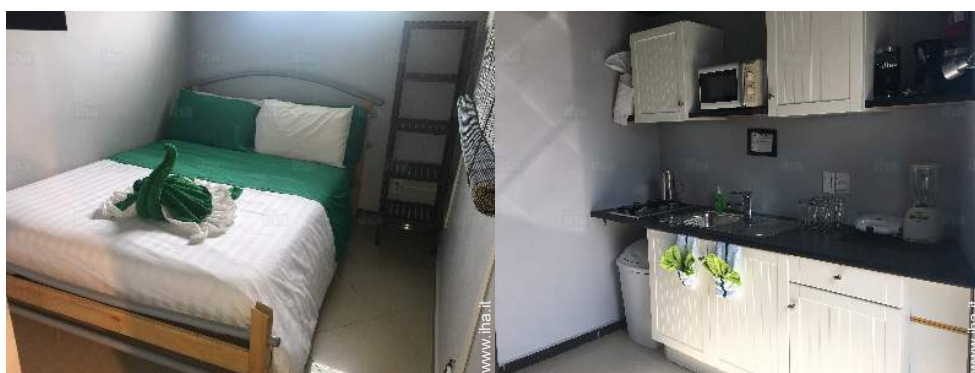
- **Informazioni utili**
Bambini benvenuti
Animali ammessi a condizioni (informarsi presso il proprietario)
Affitto non fumatori, trasporto personale consigliabile
Acqua : calda/fredda
Alimentazione elettrica : conduttura



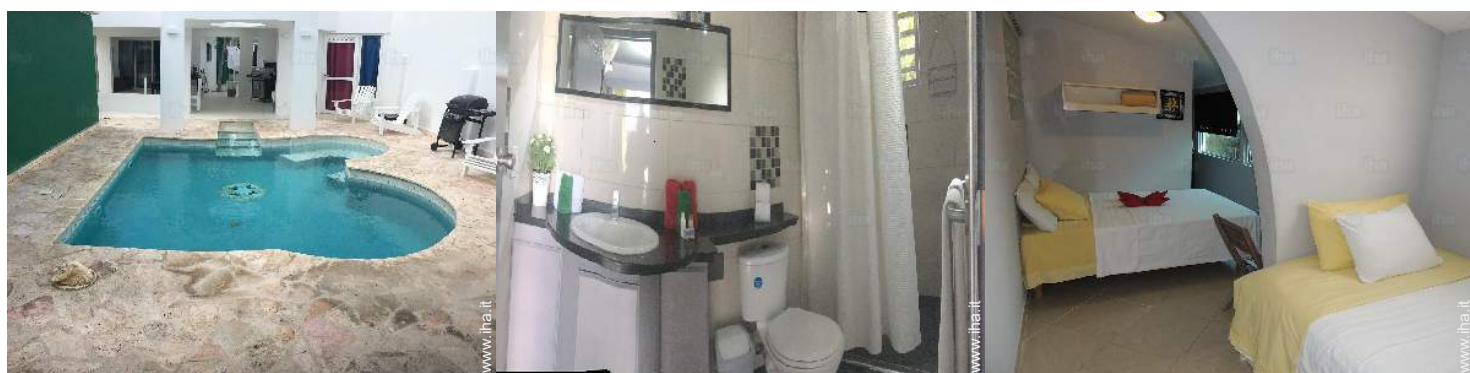
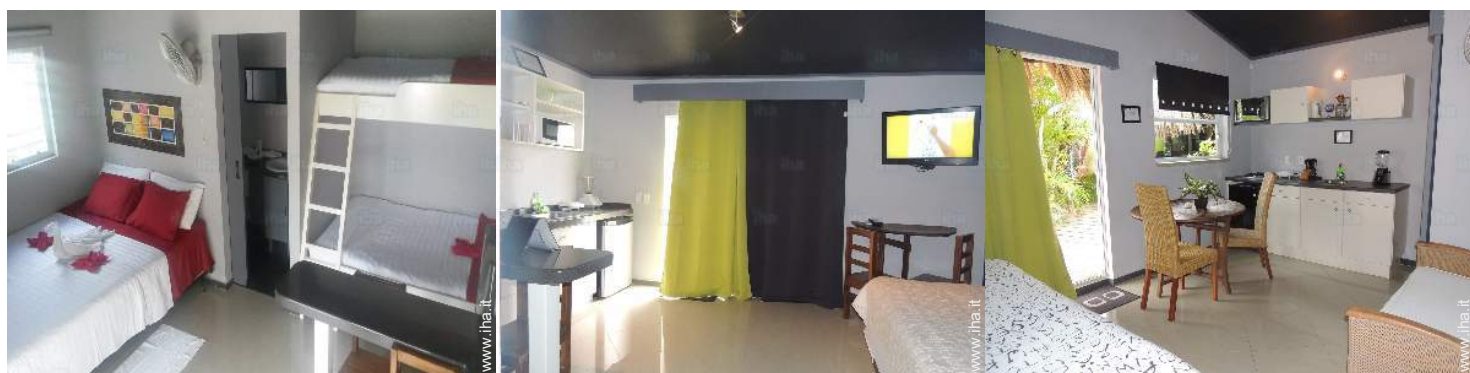
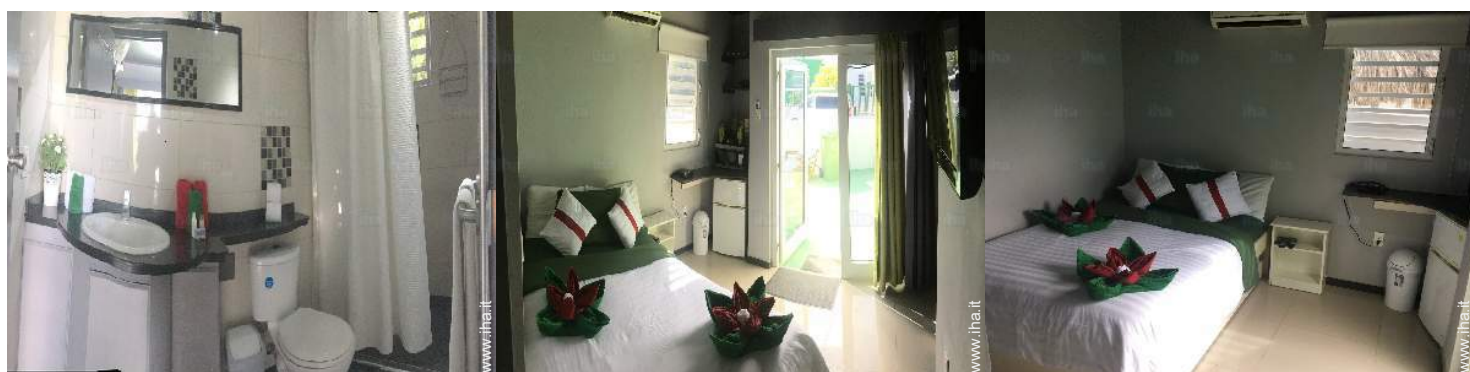
Album fotografico - 1



Album fotografico - 2



Album fotografico - 3



Cartina stradale



Localizzazione & Accesso

" il nostro alloggio è a 8 minuti dal centro dell'isola (punda) in Auto, sono a 7 minuti vicino il più grande Hypermercado island, Mangusa, sono a 10 minuti dalle spiagge più bella Curacao mambo spiaggia in janthiel. "



Coordinate GPS in gradi, minuti, secondi: Latitudine 12°7'48
"N - Longitudine 68°52'59"O (Abitazione)

Indirizzo

→ Kaya Piano # 35
semiko

● Aeroporto Curaçao

→ Willemstad, Curaçao
→ Distanza : 10km

- Kralendijk : (70km)
- Willemstad : (2km)
- Jan Thiel : (3km)

Contatti

Lingue parlate



Localizzazione



Case vacanze
Cas Cora - Curaçao
"Dominick Apartments"

Calendario delle disponibilità - da : aprile 2019

Apr	L	Ma	Me	G	V	S	D	L	Ma	Me	G	V	S	D	L	Ma	Me	G	V	S	D	L	Ma	Me	G	V	S	D	L	Ma
2019	1	2	3	4	5	6	7	8	9	10	11	12	13	14	15	16	17	18	19	20	21	22	23	24	25	26	27	28	29	30
																		-	-	-	-	-	-	-	-	-	-	-	-	-

Mag	Me	G	V	S	D	L	Ma	Me	G	V	S	D	L	Ma	Me	G	V	S	D	L	Ma	Me	G	V	S	D	L	Ma	Me	G	V
2019	1	2	3	4	5	6	7	8	9	10	11	12	13	14	15	16	17	18	19	20	21	22	23	24	25	26	27	28	29	30	31
	-	-	-	-	-	-	-	-	-	-	-	-	-	-	-	-	-	-	-	-	-	-	-	-	-	-	-	-	-	-	-

Giu	S	D	L	Ma	Me	G	V	S	D	L	Ma	Me	G	V	S	D	L	Ma	Me	G	V	S	D	L	Ma	Me	G	V	S	D
2019	1	2	3	4	5	6	7	8	9	10	11	12	13	14	15	16	17	18	19	20	21	22	23	24	25	26	27	28	29	30
	-	-	-	-	-	-	-	-	-	-	-	-	-	-	-	-	-	-	-	-	-	-	-	-	-	-	-	-	-	-

Lug	L	Ma	Me	G	V	S	D	L	Ma	Me	G	V	S	D	L	Ma	Me	G	V	S	D	L	Ma	Me	G	V	S	D	L	Ma	Me
2019	1	2	3	4	5	6	7	8	9	10	11	12	13	14	15	16	17	18	19	20	21	22	23	24	25	26	27	28	29	30	31
	-	-	-	-	-	-	-	-	-	-	-	-	-	-	-	-	-	-	-	-	-	-	-	-	-	-	-	-	-	-	-

Ago	G	V	S	D	L	Ma	Me	G	V	S	D	L	Ma	Me	G	V	S	D	L	Ma	Me	G	V	S	D	L	Ma	Me	G	V	S
2019	1	2	3	4	5	6	7	8	9	10	11	12	13	14	15	16	17	18	19	20	21	22	23	24	25	26	27	28	29	30	31
	-	-	-	-	-	-	-	-	-	-	-	-	-	-	-	-	-	-	-	-	-	-	-	-	-	-	-	-	-	-	-

Set	D	L	Ma	Me	G	V	S	D	L	Ma	Me	G	V	S	D	L	Ma	Me	G	V	S	D	L	Ma	Me	G	V	S	D	L
2019	1	2	3	4	5	6	7	8	9	10	11	12	13	14	15	16	17	18	19	20	21	22	23	24	25	26	27	28	29	30
	-	-	-	-	-	-	-	-	-	-	-	-	-	-	-	-	-	-	-	-	-	-	-	-	-	-	-	-	-	-

Ott	Ma	Me	G	V	S	D	L	Ma	Me	G	V	S	D	L	Ma	Me	G	V	S	D	L	Ma	Me	G	V	S	D	L	Ma	Me	G
2019	1	2	3	4	5	6	7	8	9	10	11	12	13	14	15	16	17	18	19	20	21	22	23	24	25	26	27	28	29	30	31
	-	-	-	-	-	-	-	-	-	-	-	-	-	-	-	-	-	-	-	-	-	-	-	-	-	-	-	-	-	-	-

Nov	V	S	D	L	Ma	Me	G	V	S	D	L	Ma	Me	G	V	S	D	L	Ma	Me	G	V	S	D	L	Ma	Me	G	V	S
2019	1	2	3	4	5	6	7	8	9	10	11	12	13	14	15	16	17	18	19	20	21	22	23	24	25	26	27	28	29	30
	-	-	-	-	-	-	-	-	-	-	-	-	-	-	-	-	-	-	-	-	-	-	-	-	-	-	-	-	-	-

Dic	D	L	Ma	Me	G	V	S	D	L	Ma	Me	G	V	S	D	L	Ma	Me	G	V	S	D	L	Ma	Me	G	V	S	D	L	Ma
2019	1	2	3	4	5	6	7	8	9	10	11	12	13	14	15	16	17	18	19	20	21	22	23	24	25	26	27	28	29	30	31
	-	-	-	-	-	-	-	-	-	-	-	-	-	-	-	-	-	-	-	-	-	-	-	-	-	-	-	-	-	-	-

Gen	Me	G	V	S	D	L	Ma	Me	G	V	S	D	L	Ma	Me	G	V	S	D	L	Ma	Me	G	V	S	D	L	Ma	Me	G	V
2020	1	2	3	4	5	6	7	8	9	10	11	12	13	14	15	16	17	18	19	20	21	22	23	24	25	26	27	28	29	30	31
	-	-	-	-	-	-	-	-	-	-	-	-	-	-	-	-	-	-	-	-	-	-	-	-	-	-	-	-	-	-	-

Case vacanze
Cas Cora - Curaçao
"Dominick Apartments"

10
[Prenotare](#)

Calendario delle disponibilità - da : gennaio 2020

Feb	S	D	L	Ma	Me	G	V	S	D	L	Ma	Me	G	V	S	D	L	Ma	Me	G	V	S	D	L	Ma	Me	G	V	S
2020	1	2	3	4	5	6	7	8	9	10	11	12	13	14	15	16	17	18	19	20	21	22	23	24	25	26	27	28	29
	-	-	-	-	-	-	-	-	-	-	-	-	-	-	-	-	-	-	-	-	-	-	-	-	-	-	-	-	-

Mar	D	L	Ma	Me	G	V	S	D	L	Ma	Me	G	V	S	D	L	Ma	Me	G	V	S	D	L	Ma	Me	G	V	S	D	L	Ma
2020	1	2	3	4	5	6	7	8	9	10	11	12	13	14	15	16	17	18	19	20	21	22	23	24	25	26	27	28	29	30	31
	-	-	-	-	-	-	-	-	-	-	-	-	-	-	-	-	-	-	-	-	-	-	-	-	-	-	-	-	-	-	

[Mese : Seguinte >>](#)

Tariffe di affitto - Aparthotel - da 1 a > 30 Persona(e)

Tariffe	Notte	Week-end	Settimana	2 settimane	Mese
 Bassa stagione	€43* ↓ > 2	€86* (Venerdi)	€300*	-	€1027*
 Media stagione	€51* > 2	€103*	€300*	-	-
 Alta stagione	€56* > 2	€120*	-	-	-

↓ Riduzione tariffa (Giorno di arrivo) > Minimo Notte

[Prenotare](#)

Condizioni di prenotazione

• Prenotazione

→ Pagamento al momento della prenotazione :
30% dell'importo dell'affitto

• Affitti

→ Spese comprese
→ Tassa di soggiorno in aggiunta
→ Spesa per le pulizie alla partenza inclusa

Modalità di pagamento ammesse

• Visa/Delta/Electron • Bonifico bancario • MasterCard/EuroCard • Diners Club • Assegno circolare • PayPal • Contanti

[▶ Prenotare](#)

[▶ Contattare il proprietario](#)

Contattate direttamente i proprietari

www.iha.it
Nr. annuncio
10235
[>> Prenotare <<](#)

Contatti

Lingue parlate    

* Tassa di conversione a titolo identificativo : €100 = \$116.85 = £89

Nr. annuncio 10235

www.iha.it

