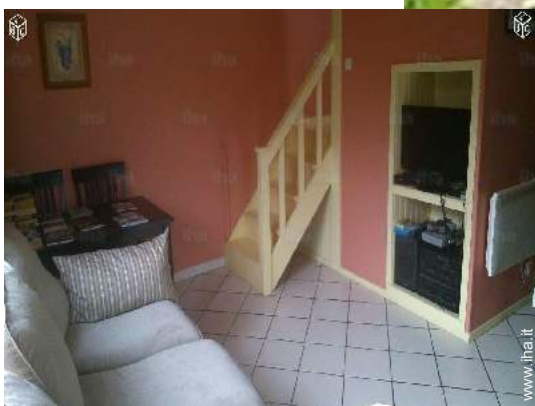


Case vacanze Clécy "The Garden House"

I nostri cottage si trova in un piccolo borgo di Clécy che conduce direttamente su un sentiero escursionistico, in un'oasi di verde circondato da legno.



Cottage, individuale, al piano terra in un
(a) Proprietà privata

Ambito : pittoresco, calma

Capacità : da 1 a 8 persona(e)

Camera(e) : 3

Stanza(e) : 4

Clécy - Calvados (14) - Bassa Normandia

Francia

Prenotazione : +33 (0) 2 31 69 97 76 (Francia)

Nr. annuncio 3485

www.iha.it



Case vacanze



Cottage, individuale, al piano terra in un(a) Proprietà privata

- Ideale per tutte le età
- Vista : accessibile, nessuna costruzione davanti/di fronte, campagna, prato, foresta, villaggio
- Ambito : pittoresco, calma
- Esposizione : Sud

" Il cottage completamente attrezzato è stato costruito in pietra del paese. Tutte le attrezzature e gli arredi sono di buona qualità. Con la vita, 1 tv, dvd, giochi, 1 divano letto per ospitare un paio di extra, un angolo cottura attrezzato con tre camere da letto, due con letto matrimoniale e l'altra con 2 letti singoli, letto per bambino, lavaggio e lavanderia secco..., garage, terreno chiuso in camera, terrazza con mobili da giardino e barbecue. Siamo sicuri che avrete un ottimo soggiorno! "

Gli extra

- Parcheggio :
Parcheggio coperto : 2 spazio individuale chiuso. Parcheggio non coperto : 2 posto(i) riservato(i).
- Attrezzature bambino :
Seggiolone, fasciatoio, bagnetto bambino, vasino

Ambiente & localizzazione



Campagna Golf Equitazione Pesca



Cultura

" Clécy, visita al Museo del treno in miniatura è indispensabile (per adulti e bambini) e le passeggiate lungo l'Orne (kayak, arrampicata, parapendio, come pure numerosi sentieri escursionistici, pedalò). Le visite, vi farà scoprire i prodotti (sidro, pommeau, formaggi). "

Tempo libero

- Attività tempo libero a meno di 20 km / 12 miglia :

Pedalò, canoa-kayak, golf, tennis, squash, scuola di equitazione, percorso, escursione, climbing, percorso per mountain bike, parapendio, passeggiata a cavallo, mini-golf, acrobatiche, pesca, pesca con lenza, campo di bocce

- Assistenza :

Scuola di equitazione

- Attrazioni e relax :

Bar/pub, ristorante, cinema, parco dei divertimenti, zoo/parco animale, centro storico, museo

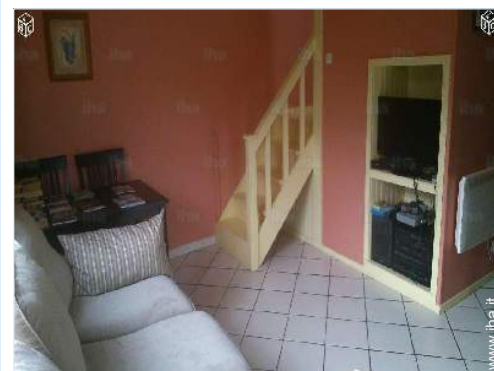
Ambiente

- Località :

Spiaggia 50km
Piscina pubblica
Rapide sui fiumi 2km
Fiume 1,5km
Foresta <50m
Massiccio montuoso 1,5km

- Comodità :

Villaggio centro 2km
Panetteria 2km
Traiteur 2km
Negozi tipici 2km
Supermercato 7,5km
Salone di coiffure 2km
Internet café 10km
Ufficio postale 2km
Banca 7,5km
Distributore automatico di biglietti 2km
Farmacia 2km
Medico 2km
Infermiera
Ospedale 25km



vista dal soggiorno



Esterno

- **Sistemazione esterna :**
Terrazzo
- **Ambito esterno :**
Cortile privato, terreno chiuso, giardino, prato inglese
- **Attrezzature esterne :**
Barbecue, tavolo da giardino, 6 sedia(e) da giardino, ombrellone, 2 sedia sdraio



Interno

- **Capacità di ospitalità :**
da 1 a 8 persona(e) (8 adulti)
- **Disposizione interna :**
4 stanza(e), 3 camera(e), 1 doccia, 1 WC, soggiorno, angolo cottura
- **Posto(i) letto(i) :**
2 letto(i) matrimoniale(i), 1 divano(i) letto 2 pers, 2 letto(i) singolo(i), 1 letto (i) bambino
- **Confort :**
TV, sistema hi-fi, lettore DVD, gioco di società, wifi, armadietto, guardaroba, riscaldamento elettrico, abbaino, tende, cancello telecomandato
- **Attrezzatura domestica :**
Stoviglie/posate, utensili e batteria da cucina, caffettiera, bollitore elettrico, tostiera, piastra di cottura elettrica, fornello, forno microonde, frigorifero, congelatore, lavastoviglie, lavatrice, asciugatrice, aspirapolvere, ferro da stiro, asse da stiro

Servizi

- **Biancheria :**
Lenzuola supplemento (1 volte/settimana + €5), Biancheria da toilette supplemento (1 volte/settimana +€3), Piumino(i), Cuscino(i)
- **Casa :**
Pulizia alla partenza supplemento (+€15), Parcheggio

Informazioni utili

- **Informazioni utili**
Bambini benvenuti
Trasporto personale consigliabile



cucina

Album fotografico - 1



vista dal soggiorno



Album fotografico - 2



cucina



camera




Localizzazione



Localizzazione & Accesso

" Situato a 35 km a sud di Caen, il nostro b & b è situato in un piccolo borgo di Clécy, pittoresco villaggio di Normandia Svizzera. "

 Coordinate GPS in gradi, minuti, secondi: Latitudine 48°55'25"N - Longitudine 0°30'51"O (Abitazione)

Indirizzo

→ les ferey
14570 Clécy

• Autostrada (uscita) A13

→ Caen, Calvados, Bassa Normandia, Francia
→ Distanza : 36km
→ Tempo : 30'

• Aeroporto Caen Carpiquet

→ Caen, Calvados, Bassa Normandia, Francia
→ Distanza : 50km
→ Tempo : 50'

• Stazione ferroviaria Caen

→ Caen, Calvados, Bassa Normandia, Francia
→ Distanza : 36km
→ Tempo : 40'

- Thury Harcourt : (7,5km)
- Caen : (36km)
- Falaise : (28km)

Contatti

Lingue parlate 

Case vacanze Clécy - Francia "The Garden House"

7
[Prenotare](#)

Calendario delle disponibilità - da : novembre 2018

Nov	G	V	S	D	L	Ma	Me	G	V	S	D	L	Ma	Me	G	V	S	D	L	Ma	Me	G	V	S	D	L	Ma	Me	G	V
2018	1	2	3	4	5	6	7	8	9	10	11	12	13	14	15	16	17	18	19	20	21	22	23	24	25	26	27	28	29	30

Dic	S	D	L	Ma	Me	G	V	S	D	L	Ma	Me	G	V	S	D	L	Ma	Me	G	V	S	D	L	Ma	Me	G	V	S	D	L
2018	1	2	3	4	5	6	7	8	9	10	11	12	13	14	15	16	17	18	19	20	21	22	23	24	25	26	27	28	29	30	31

Gen	Ma	Me	G	V	S	D	L	Ma	Me	G	V	S	D	L	Ma	Me	G	V	S	D	L	Ma	Me	G	V	S	D	L	Ma	Me	G
2019	1	2	3	4	5	6	7	8	9	10	11	12	13	14	15	16	17	18	19	20	21	22	23	24	25	26	27	28	29	30	31

Feb	V	S	D	L	Ma	Me	G	V	S	D	L	Ma	Me	G	V	S	D	L	Ma	Me	G	V	S	D	L	Ma	Me	G	
2019	1	2	3	4	5	6	7	8	9	10	11	12	13	14	15	16	17	18	19	20	21	22	23	24	25	26	27	28	

Mar	V	S	D	L	Ma	Me	G	V	S	D	L	Ma	Me	G	V	S	D	L	Ma	Me	G	V	S	D	L	Ma	Me	G	V	S	D
2019	1	2	3	4	5	6	7	8	9	10	11	12	13	14	15	16	17	18	19	20	21	22	23	24	25	26	27	28	29	30	31

Apr	L	Ma	Me	G	V	S	D	L	Ma	Me	G	V	S	D	L	Ma	Me	G	V	S	D	L	Ma	Me	G	V	S	D	L	Ma
2019	1	2	3	4	5	6	7	8	9	10	11	12	13	14	15	16	17	18	19	20	21	22	23	24	25	26	27	28	29	30

Mag	Me	G	V	S	D	L	Ma	Me	G	V	S	D	L	Ma	Me	G	V	S	D	L	Ma	Me	G	V	S	D	L	Ma	Me	G	V
2019	1	2	3	4	5	6	7	8	9	10	11	12	13	14	15	16	17	18	19	20	21	22	23	24	25	26	27	28	29	30	31

Giu	S	D	L	Ma	Me	G	V	S	D	L	Ma	Me	G	V	S	D	L	Ma	Me	G	V	S	D	L	Ma	Me	G	V	S	D	
2019	1	2	3	4	5	6	7	8	9	10	11	12	13	14	15	16	17	18	19	20	21	22	23	24	25	26	27	28	29	30	

Lug	L	Ma	Me	G	V	S	D	L	Ma	Me	G	V	S	D	L	Ma	Me	G	V	S	D	L	Ma	Me	G	V	S	D	L	Ma	Me
2019	1	2	3	4	5	6	7	8	9	10	11	12	13	14	15	16	17	18	19	20	21	22	23	24	25	26	27	28	29	30	31

Ago	G	V	S	D	L	Ma	Me	G	V	S	D	L	Ma	Me	G	V	S	D	L	Ma	Me	G	V	S	D	L	Ma	Me	G	V	S
2019	1	2	3	4	5	6	7	8	9	10	11	12	13	14	15	16	17	18	19	20	21	22	23	24	25	26	27	28	29	30	31

Prenotato
 Bassa stagione
 Media stagione

Case vacanze
Calvados - Bassa Normandia
"The Garden House"

8
[Prenotare](#)

Calendario delle disponibilità - da : agosto 2019

Set	D	L	Ma	Me	G	V	S	D	L	Ma	Me	G	V	S	D	L	Ma	Me	G	V	S	D	L							
2019	1	2	3	4	5	6	7	8	9	10	11	12	13	14	15	16	17	18	19	20	21	22	23	24	25	26	27	28	29	30
-	-	-	-	-	-	-	-	-	-	-	-	-	-	-	-	-	-	-	-	-	-	-	-	-	-	-	-	-	-	

Ott	Ma	Me	G	V	S	D	L	Ma	Me	G	V	S	D	L	Ma	Me	G	V	S	D	L	Ma	Me	G							
2019	1	2	3	4	5	6	7	8	9	10	11	12	13	14	15	16	17	18	19	20	21	22	23	24	25	26	27	28	29	30	31
-	-	-	-	-	-	-	-	-	-	-	-	-	-	-	-	-	-	-	-	-	-	-	-	-	-	-	-	-	-	-	



Prenotato



Bassa stagione



Media stagione

[Mese : Seguinte >>](#)

Tariffe di affitto - Cottage - da 1 a 8 Persona(e)

Tariffe	Notte	Week-end	Settimana	2 settimane	Mese
Bassa stagione	€60 > 2	€149	€250	€420	€600
Media stagione	€60 > 2	€179	€320	-	-
Alta stagione	€65 > 3	€190	€450	-	-
Speciale festività	€70 > 3	-	€320	-	-

> Minimo Notte

[Prenotare](#)

Condizioni di prenotazione

• Prenotazione

→ Pagamento al momento della prenotazione :
25% dell'importo dell'affitto

• Affitti

→ Spese comprese
→ Tassa di soggiorno inclusa

[▶ Prenotare](#)

[▶ Contattare il proprietario](#)

Contattate direttamente i proprietari

www.iha.it
Nr. annuncio
3485
[>> Prenotare <<](#)

Contatti

Lingue parlate

Nr. annuncio 3485

www.iha.it

