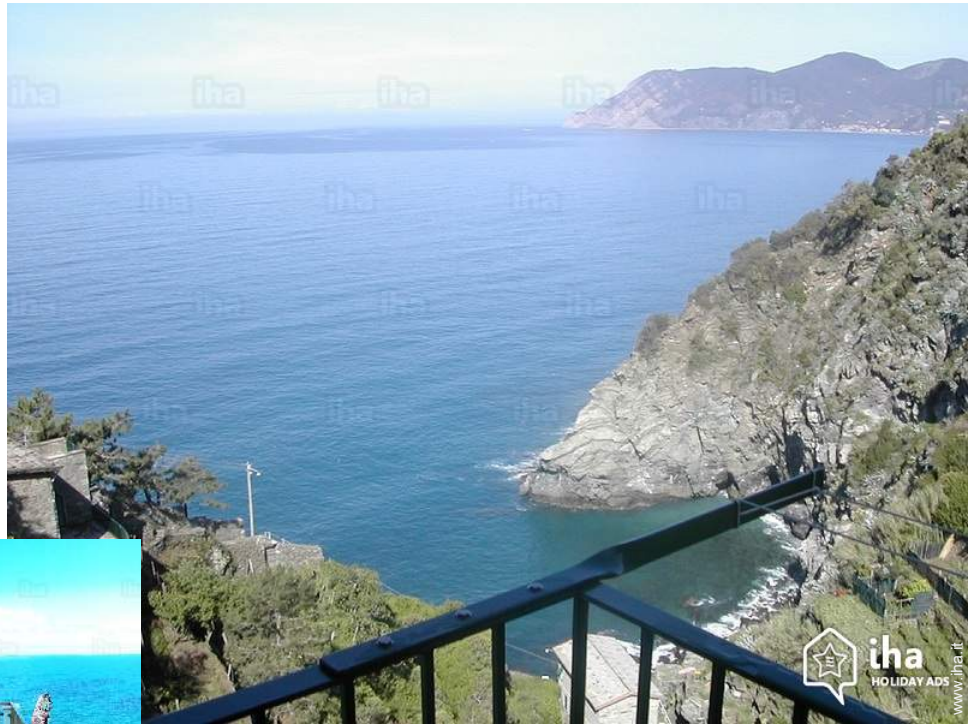


Case vacanze Corniglia Appartamento

Casa Vacanze con ampia terrazza ed ottima vista mare



Appartamento al 1° piano, entrata individuale, in un(a) Casa Tipica da 1 piano

Ambito : fronte mare, quieto

Capacità : da 1 a 6 persona(e)

Camera(e) : 2

Corniglia - Provincia della Spezia (SP) - Liguria

Italia

Nr. annuncio 18476

www.iha.it



>> CASE VACANZE

DA PRIVATO A PRIVATO

Case vacanze



Appartamento al 1° piano, entrata individuale, in un(a) Casa Tipica da 1 piano

- **Ideale per coppia, famiglia**
- **Vista** : panoramico, mare/oceano, campagna, vigneti, villaggio, tramonto fantastico
- **Ambito** : fronte mare, quieto

“ Mettiamo a disposizione per la vostra vacanza, un appartamento ed una camera, nella via che conduce alla caratteristica marina del paese. Dalla spaziosa terrazza, di cui possono usufruire i nostri ospiti, potrete godere di una vista meravigliosa sul mare e sui vigneti. Appartamento: ampio e luminoso grazie alle numerose finestre, con ottima vista mare, bagno privato, balcone, cucina, aria condizionata e terrazza soprastante. Per una famiglia od un gruppo di 4 - 5 persone è possibile affittarlo assieme alla camera adiacente. Camera doppia: recentemente ristrutturata, con ottima vista mare, bagno privato, frigorifero, aria condizionata e terrazza soprastante. ”



terrazzo

Ambiente & localizzazione



Mare



Pesca



Cultura

“ Corniglia, di origini probabilmente romane, è l'unico tra i 5 paesi a non essere a quota del mare, bensì a 90 metri s.l.m. Dopo essere stata posseduta dai Conti di Lavagna e di Luni, passa nel XIII secolo sotto Genova. Insieme a Vernazza, Manarola, Riomaggiore e Monterosso fa parte delle Cinque Terre che dal 1997 sono patrimonio dell'UNESCO. Il paesaggio che le contraddistingue, e le ha rese famose in tutto il mondo, sono i caratteristici terrazzamenti o fasce, costruiti da muri a secco che contengono il terreno sovrastante dove sono coltivate olive e viti. L'impegno di secoli nel realizzarli e mantenerli, ha permesso di coltivare ed abitare tra monti e mare, in un'aspra e impervia lingua di terra. ”

Tempo libero

- **Attività tempo libero a meno di 20 km / 12 miglia** :

Immersione subacqua, canoa-kayak, escursione in barca, pesca, pesca con lenza

Ambiente

- **Località** :

Mare/oceano <50m
Spiaggia rocciosa <50m
Insenatura <50m
Scogliera <50m
Marina <50m



terrazzo



terrazzo



terrazzo

Esterno

- Sistemazione esterna :
Terrazzo 35m², balcone 5m²



terrazzo

Interno

- Capacità di ospitalità :
da 1 a 6 persona(e) (6 adulti)
- Disposizione interna :
2 camera(e), 2 bagno(i), 2 doccia, 2 WC, soggiorno 40m², sala da pranzo, angolo cottura
- Posto(i) letto(i) :
2 letto(i) matrimoniale(i), 2 letto(i) singolo(i)
- Confort :
Asciugacapelli, integralmente climatizzato, ventilatore, riscaldamento centrale, riscaldamento elettrico, tende, doppio vetro
- Attrezzatura domestica :
Stoviglie/posate, utensili e batteria da cucina, caffettiera, cucina a gas, frigorifero, congelatore

Servizi

- Biancheria :
Lenzuola, Biancheria da toilette, Coperta(e), Piumino(i), Cuscino(i)
- Casa :
Pulizia alla partenza

Informazioni utili

- Informazioni utili
Bambini benvenuti
Copertura telefonia mobile
Acqua : calda/fredda
Tensione elettrica : 220-240V / 50Hz
Alimentazione elettrica : condotta



terrazzo

Album fotografico - 1



terrazzo



terrazzo



terrazzo



terrazzo



terrazzo

Album fotografico - 2



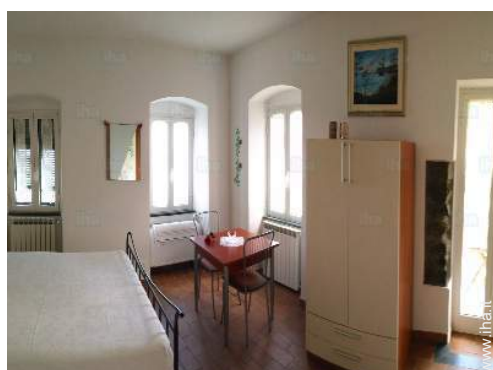
terrazzo



terrazzo



l'appartamento



l'appartamento



angolo cottura



l'appartamento



bagno(i)



camera



camera



camera

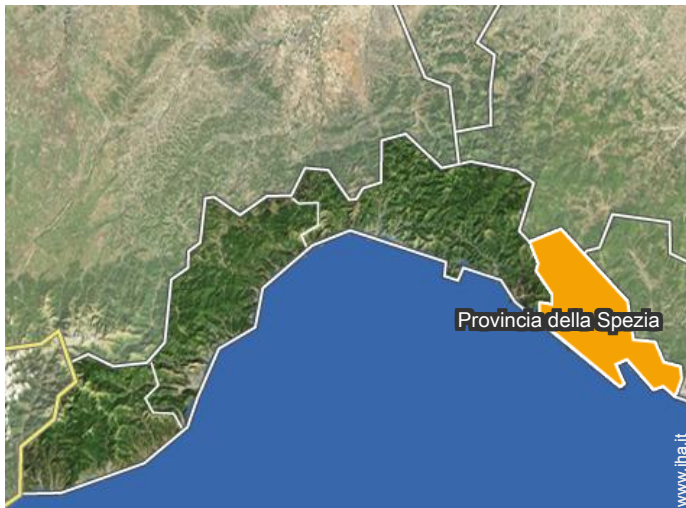


camera



bagno(i)

Localizzazione



Localizzazione & Accesso

“ Come è noto le Cinque Terre sono una delle mete più ambite dal turismo nazionale ed internazionale sia per l'aspetto paesaggistico e naturale unico di cui dispongono, sia per i particolari tracciati a picco sul mare con incomparabili panorami, che gli amanti del trekking ben conoscono. I numerosi sentieri che collegano i diversi paesi si dipanano sia a livello del mare (sentiero azzurro n°2) sia in quota (sentiero n°1), il più conosciuto e' la ”



Coordinate GPS in gradi, minuti, secondi: Latitudine 44°7'11"N - Longitudine 9° 42'24"E ([Abitazione](#))

Indirizzo

→ Via Alla Marina 41
19018 Corniglia

• Stazione ferroviaria Corniglia

→ Corniglia, Provincia della Spezia, Liguria,
Italia

→ Distanza : 1km

→ Tempo : 10'

• Vernazza : (4km)

• Corniglia : (1km)

Contatti

Lingue parlate  

Case vacanze Corniglia - Italia Appartamento

7
[Prenotare](#)

Calendario delle disponibilità - da : dicembre 2018

Dic	S	D	L	Ma	Me	G	V	S	D	L	Ma	Me	G	V	S	D	L	Ma	Me	G	V	S	D	L	Ma	Me	G	V	S	D	L	
2018	1	2	3	4	5	6	7	8	9	10	11	12	13	14	15	16	17	18	19	20	21	22	23	24	25	26	27	28	29	30	31	

Gen	Ma	Me	G	V	S	D	L	Ma	Me	G	V	S	D	L	Ma	Me	G	V	S	D	L	Ma	Me	G	V	S	D	L	Ma	Me	G
2019	1	2	3	4	5	6	7	8	9	10	11	12	13	14	15	16	17	18	19	20	21	22	23	24	25	26	27	28	29	30	31
	-	-	-	-	-	-	-	-	-	-	-	-	-	-	-	-	-	-	-	-	-	-	-	-	-	-	-	-	-	-	-

Feb	V	S	D	L	Ma	Me	G	V	S	D	L	Ma	Me	G	V	S	D	L	Ma	Me	G	V	S	D	L	Ma	Me	G
2019	1	2	3	4	5	6	7	8	9	10	11	12	13	14	15	16	17	18	19	20	21	22	23	24	25	26	27	28
	-	-	-	-	-	-	-	-	-	-	-	-	-	-	-	-	-	-	-	-	-	-	-	-	-	-	-	-

Mar	V	S	D	L	Ma	Me	G	V	S	D	L	Ma	Me	G	V	S	D	L	Ma	Me	G	V	S	D	L	Ma	Me	G	V	S	D
2019	1	2	3	4	5	6	7	8	9	10	11	12	13	14	15	16	17	18	19	20	21	22	23	24	25	26	27	28	29	30	31
	-	-	-	-	-	-	-	-	-	-	-	-	-	-	-	-	-	-	-	-	-	-	-	-	-	-	-	-	-	-	-

Apr	L	Ma	Me	G	V	S	D	L	Ma	Me	G	V	S	D	L	Ma	Me	G	V	S	D	L	Ma	Me	G	V	S	D	L	Ma
2019	1	2	3	4	5	6	7	8	9	10	11	12	13	14	15	16	17	18	19	20	21	22	23	24	25	26	27	28	29	30
	-	-	-	-	-	-	-	-	-	-	-	-	-	-	-	-	-	-	-	-	-	-	-	-	-	-	-	-	-	-

Mag	Me	G	V	S	D	L	Ma	Me	G	V	S	D	L	Ma	Me	G	V	S	D	L	Ma	Me	G	V	S	D	L	Ma	Me	G	V
2019	1	2	3	4	5	6	7	8	9	10	11	12	13	14	15	16	17	18	19	20	21	22	23	24	25	26	27	28	29	30	31
	-	-	-	-	-	-	-	-	-	-	-	-	-	-	-	-	-	-	-	-	-	-	-	-	-	-	-	-	-	-	-

Giu	S	D	L	Ma	Me	G	V	S	D	L	Ma	Me	G	V	S	D	L	Ma	Me	G	V	S	D	L	Ma	Me	G	V	S	D
2019	1	2	3	4	5	6	7	8	9	10	11	12	13	14	15	16	17	18	19	20	21	22	23	24	25	26	27	28	29	30
	-	-	-	-	-	-	-	-	-	-	-	-	-	-	-	-	-	-	-	-	-	-	-	-	-	-	-	-	-	-

Lug	L	Ma	Me	G	V	S	D	L	Ma	Me	G	V	S	D	L	Ma	Me	G	V	S	D	L	Ma	Me	G	V	S	D	L	Ma	Me
2019	1	2	3	4	5	6	7	8	9	10	11	12	13	14	15	16	17	18	19	20	21	22	23	24	25	26	27	28	29	30	31
	-	-	-	-	-	-	-	-	-	-	-	-	-	-	-	-	-	-	-	-	-	-	-	-	-	-	-	-	-	-	-

Ago	G	V	S	D	L	Ma	Me	G	V	S	D	L	Ma	Me	G	V	S	D	L	Ma	Me	G	V	S	D	L	Ma	Me	G	V	S
2019	1	2	3	4	5	6	7	8	9	10	11	12	13	14	15	16	17	18	19	20	21	22	23	24	25	26	27	28	29	30	31
	-	-	-	-	-	-	-	-	-	-	-	-	-	-	-	-	-	-	-	-	-	-	-	-	-	-	-	-	-	-	-

Set	D	L	Ma	Me	G	V	S	D	L	Ma	Me	G	V	S	D	L	Ma	Me	G	V	S	D	L	Ma	Me	G	V	S	D	L
2019	1	2	3	4	5	6	7	8	9	10	11	12	13	14	15	16	17	18	19	20	21	22	23	24	25	26	27	28	29	30
	-	-	-	-	-	-	-	-	-	-	-	-	-	-	-	-	-	-	-	-	-	-	-	-	-	-	-	-	-	-




Calendario delle disponibilità - da : settembre 2019

Ott	Ma	Me	G	V	S	D	L	Ma	Me	G	V	S	D	L	Ma	Me	G	V	S	D	L	Ma	Me	G							
2019	1	2	3	4	5	6	7	8	9	10	11	12	13	14	15	16	17	18	19	20	21	22	23	24	25	26	27	28	29	30	31
-	-	-	-	-	-	-	-	-	-	-	-	-	-	-	-	-	-	-	-	-	-	-	-	-	-	-	-	-	-	-	

Nov	V	S	D	L	Ma	Me	G	V	S	D	L	Ma	Me	G	V	S	D	L	Ma	Me	G	V	S							
2019	1	2	3	4	5	6	7	8	9	10	11	12	13	14	15	16	17	18	19	20	21	22	23	24	25	26	27	28	29	30
-	-	-	-	-	-	-	-	-	-	-	-	-	-	-	-	-	-	-	-	-	-	-	-	-	-	-	-	-	-	-

[Mese : Seguinte >>](#)

Tariffe di affitto - Appartamento - da 1 a 6 Persona(e)

Tariffe	Notte	Week-end	Settimana	2 settimane	Mese
 Bassa stagione	€70 > 2	-	-	-	-
 Media stagione	€80	-	-	-	-
 Alta stagione	€90 > 3	-	-	-	-

> Minimo Notte

[Prenotare](#)

Condizioni di prenotazione

• Affitti

- Tassa di soggiorno in aggiunta
- Spesa per le pulizie alla partenza inclusa

Modalità di pagamento ammesse

- PayPal
- Contanti

[▶ Prenotare](#)

[▶ Contattare il proprietario](#)

Contattate direttamente i proprietari

www.iha.it
 Nr. annuncio
 18476
 >> Prenotare <<

Contatti

Lingue parlate  