

Case vacanze Costa Calma "Solymar Jasmin A8"

Attico/Appartamento nella migliore zona di Costa Calma, con grande terrazza affacciata sul mare. -WIFI



Appartamento all'ultimo piano, entrata individuale, in un(a) Bungalow di Charme da 1 piano

Ambito : tranquillo, adeguato al riposo

Capacità : da 1 a 4 persona(e)

Camera(e) : 1

Stanza(e) : 1

Costa Calma - Fuerteventura - Provincia di Las Palmas
Canarie

Nr. annuncio 37402

www.ihait.it



Case vacanze



Appartamento all'ultimo piano, entrata individuale, in un(a) Bungalow di Charme da 1 piano

• **Ideale per tutte le età, sportivo(i)**

• **Vista :** panoramico, mare/oceano, montagna, giardino/parco, foresta, tramonto fantastico

• **Ambito :** tranquillo, adeguato al riposo

• **Esposizione :** Est

" Appartamento, 2-4 pax., molto luminoso, con vista sul mare, situato in una zona bella e tranquilla, a meno di 100 m dalla spiaggia di Costa Calma (Fuerteventura), con la bandiera blu della Comunità europea. Insieme un vasto palmeto e supermercati adiacenti, shopping centri, autobus/autobus, banche, ristoranti, pub, discoteche, ecc. Completamente attrezzata con WIFI / WLAN, mobili, divano-letto, utensili da cucina e biancheria per la casa, elettrodomestici (TV con canali nazionali ed internazionali, radio, Frigorifero, piano cottura in vetroceramica, forno, caffettiera, ecc.). Ha una terrazza di 14 m completamente attrezzata (sdraio, vestiti, ecc.). Parcheggio privato. Nella zona, si possono praticare tutti i tipi di sport acquatici. Ideale per una vacanza tranquilla e soleggiata! "

Gli extra

• **Parcheggio :**

Parcheggio non coperto : nell'abitazione.

Ambiente & localizzazione



Mare



Pesca

" Nella zona, si possono praticare tutti i tipi di sport acquatici. Vicino alla spiaggia, in una zona tranquilla, per trascorrere una vacanza meravigliosa, insieme a tutti i servizi necessari. "

Tempo libero

- **Attività tempo libero a meno di 20 km / 12 miglia :**

Luogo per bagnarsi, Pedalò, immersione, immersione subacqua, immersione con scafandro, banana boat, sci nautico, jet ski, surf, windsurf, vela, kite surf, tennis, percorso, escursione in barca, pesca, pesca con lenza, pesca subacquea

- **Assistenza :**

Scuola di immersione, scuola di tennis

- **Attrazioni e relax :**

Bar/pub, discoteca, ristorante, parco e giardino, zoo/parco animale, riserva naturale, boutique d'artigianato, cantina e degustazione di vino, centro di fitness

Ambiente

- **Località :**

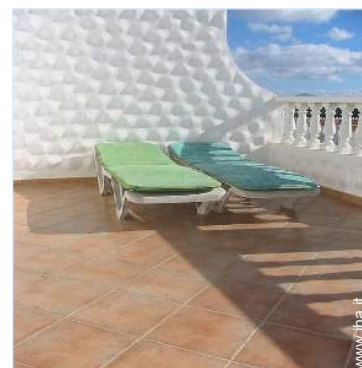
Mare/oceano 100m
Spiaggia 100m
Punto di windsurf 100m
Foresta <50m

- **Comodità :**

Villaggio centro 200m
Fermata/stazionamento bus <50m
Noleggio auto 50m
Affitto materiale di immersione 100m
Panetteria <50m
Negozi tipici 50m
Supermercato 50m
Negozi di alta classe e di lusso 50m
Salone di coiffure 50m
Internet café 50m
Banca 50m
Distributore automatico di biglietti 50m
Farmacia 200m
Medico 200m



terrazzo



terrazzo



camera principale

Interno

- **Capacità di ospitalità :**

da 1 a 4 persona(e) (4 adulti)

- **Superficie abitabile :**

45m²

- **Disposizione interna :**

1 stanza(e), 1 camera(e), bagno(i), salone, cucina in stile americano, sala da pranzo, patio

- **Posto(i) letto(i) :**

1 divano(i) letto 2 pers, 2 letti gemelli singoli, 1 letto (i) bambino

- **Confort :**

TV, collezione di libri, presa per antenna tv, cavo/satellite, accesso internet, wifi, armadio, armadietto, guardaroba, radio sveglia, zanzariera per finestre, vetrata, tende, serrande avvolgibili

- **Attrezzatura domestica :**

Stoviglie/posate, utensili e batteria da cucina, caffettiera elettrica, bollitore elettrico, tostiera, spremiagrumi, cucina elettrica, piastra di cottura elettrica, forno, frigorifero, ferro da stiro

Esterno

- **Sistemazione esterna :**

Terrazzo 14m², gazebo

- **Ambito esterno :**

Terreno chiuso, giardino tropicale, parco boscoso, pineta, palmeto

- **Attrezzature esterne :**

Bar esterno, forno per pizze, barbecue, tavolo da giardino, sedia(e) da giardino, ombrellone, chaise(s) longue(s)



cucina

Servizi

- **Biancheria :**

Lenzuola, Biancheria da toilette, Coperta(e), Piumino(i), Cuscino(i)

- **Casa :**

Pulizia alla partenza, Parcheggio

Informazioni utili

- **Informazioni utili**

Bambini benvenuti

Animali ammessi

Copertura telefonia mobile

Acqua : calda/fredda

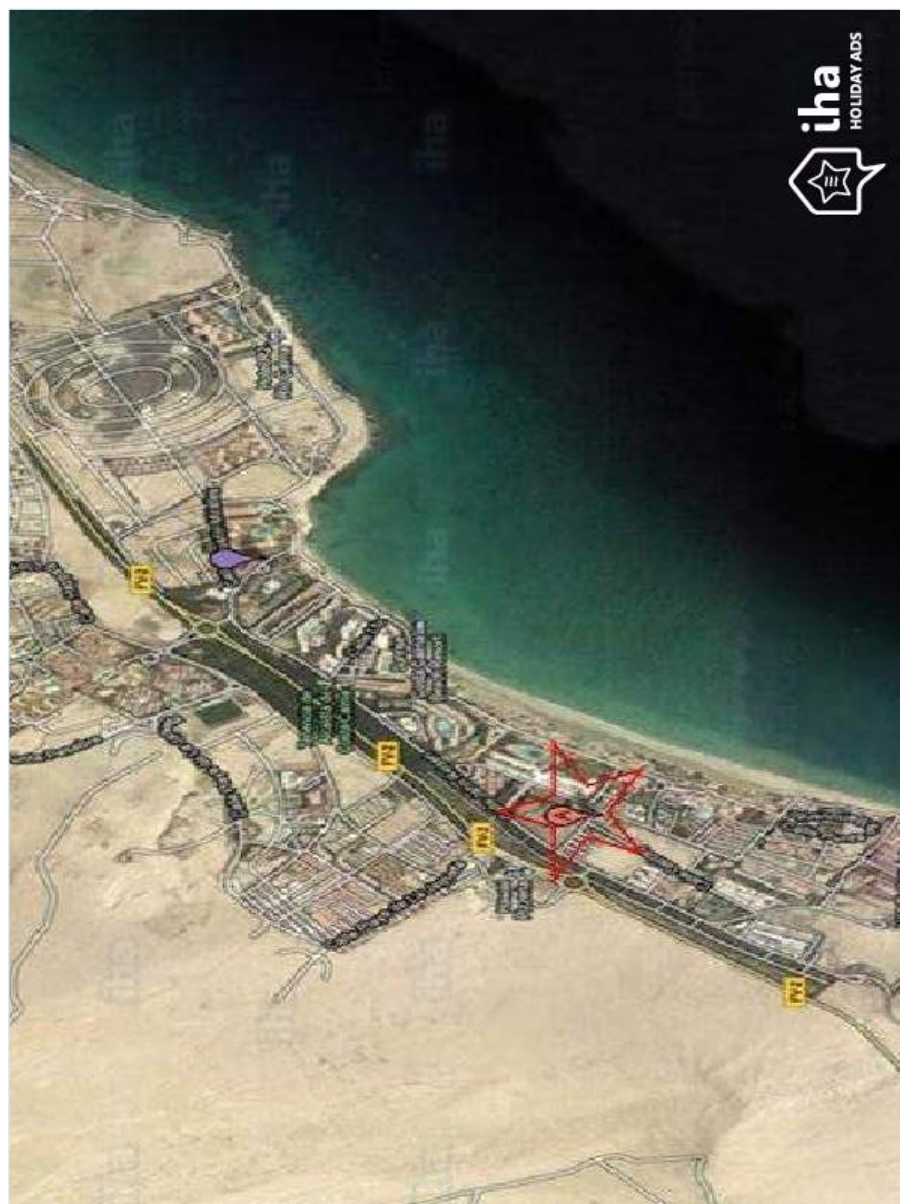
Tensione elettrica : 220V / 60Hz

Alimentazione elettrica : conduttura



salone

Piantina



www.iha.it

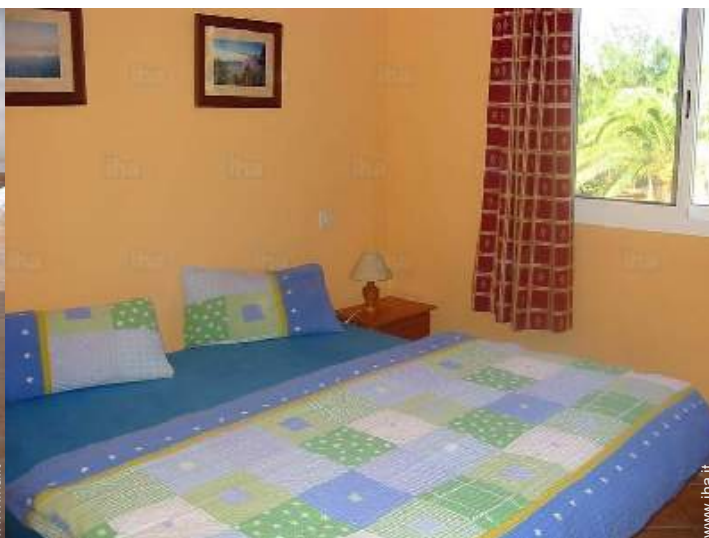
Album fotografico - 1



terrazzo



terrazzo



camera principale



salone



cucina

Album fotografico - 2



cucina in stile americano



salone



terrazzo



vista dalla cucina



facciata



Generale



Generale



giardino tropicale

Album fotografico - 3



giardino tropicale



panorama



panorama



spiaggia



spiaggia



spiaggia



spiaggia



spiaggia



spiaggia

Localizzazione



Localizzazione & Accesso

" Situato a Costa Calma (Fuerteventura), urbanizzazione tranquilla con parcheggio privato, per la comodità. "



Coordinate GPS in gradi, minuti, secondi: Latitudine 28°9'35"N - Longitudine 14°13'47"O (Abitazione)

Indirizzo

→ AV. JAHN REISEN, 15 - A8
URBANIZACION SOLYMAR JASMIN
35627 Costa Calma

- La Lajita : (12km)
- Morro Jable : (20km)

Contatti

Lingue parlate  

Case vacanze
Costa Calma - Canarie
"Solymar Jasmin A8"

Calendario delle disponibilità - da : febbraio 2019

Feb	V	S	D	L	Ma	Me	G	V	S	D	L	Ma	Me	G	V	S	D	L	Ma	Me	G	V	S	D	L	Ma	Me	G	
2019	1	2	3	4	5	6	7	8	9	10	11	12	13	14	15	16	17	18	19	20	21	22	23	24	25	26	27	28	
																							-	-	-	-	-	-	-

Mar	V	S	D	L	Ma	Me	G	V	S	D	L	Ma	Me	G	V	S	D	L	Ma	Me	G	V	S	D	L	Ma	Me	G	V	S	D
2019	1	2	3	4	5	6	7	8	9	10	11	12	13	14	15	16	17	18	19	20	21	22	23	24	25	26	27	28	29	30	31
	-	-	-	-	-	-	-	-	-	-	-	-	-	-	-	-	-	-	-	-	-	-	-	-	-	-	-	-	-	-	-

Apr	L	Ma	Me	G	V	S	D	L	Ma	Me	G	V	S	D	L	Ma	Me	G	V	S	D	L	Ma	Me	G	V	S	D	L	Ma
2019	1	2	3	4	5	6	7	8	9	10	11	12	13	14	15	16	17	18	19	20	21	22	23	24	25	26	27	28	29	30
	-	-	-	-	-	-	-	-	-	-	-	-	-	-	-	-	-	-	-	-	-	-	-	-	-	-	-	-	-	-

Mag	Me	G	V	S	D	L	Ma	Me	G	V	S	D	L	Ma	Me	G	V	S	D	L	Ma	Me	G	V	S	D	L	Ma	Me	G	V
2019	1	2	3	4	5	6	7	8	9	10	11	12	13	14	15	16	17	18	19	20	21	22	23	24	25	26	27	28	29	30	31
	-	-	-	-	-	-	-	-	-	-	-	-	-	-	-	-	-	-	-	-	-	-	-	-	-	-	-	-	-	-	-

Giu	S	D	L	Ma	Me	G	V	S	D	L	Ma	Me	G	V	S	D	L	Ma	Me	G	V	S	D	L	Ma	Me	G	V	S	D	
2019	1	2	3	4	5	6	7	8	9	10	11	12	13	14	15	16	17	18	19	20	21	22	23	24	25	26	27	28	29	30	
	-	-	-	-	-	-	-	-	-	-	-	-	-	-	-	-	-	-	-	-	-	-	-	-	-	-	-	-	-	-	-

Lug	L	Ma	Me	G	V	S	D	L	Ma	Me	G	V	S	D	L	Ma	Me	G	V	S	D	L	Ma	Me	G	V	S	D	L	Ma	Me
2019	1	2	3	4	5	6	7	8	9	10	11	12	13	14	15	16	17	18	19	20	21	22	23	24	25	26	27	28	29	30	31
	-	-	-	-	-	-	-	-	-	-	-	-	-	-	-	-	-	-	-	-	-	-	-	-	-	-	-	-	-	-	-

Ago	G	V	S	D	L	Ma	Me	G	V	S	D	L	Ma	Me	G	V	S	D	L	Ma	Me	G	V	S	D	L	Ma	Me	G	V	S
2019	1	2	3	4	5	6	7	8	9	10	11	12	13	14	15	16	17	18	19	20	21	22	23	24	25	26	27	28	29	30	31
	-	-	-	-	-	-	-	-	-	-	-	-	-	-	-	-	-	-	-	-	-	-	-	-	-	-	-	-	-	-	-

Set	D	L	Ma	Me	G	V	S	D	L	Ma	Me	G	V	S	D	L	Ma	Me	G	V	S	D	L	Ma	Me	G	V	S	D	L
2019	1	2	3	4	5	6	7	8	9	10	11	12	13	14	15	16	17	18	19	20	21	22	23	24	25	26	27	28	29	30
	-	-	-	-	-	-	-	-	-	-	-	-	-	-	-	-	-	-	-	-	-	-	-	-	-	-	-	-	-	-

Ott	Ma	Me	G	V	S	D	L	Ma	Me	G	V	S	D	L	Ma	Me	G	V	S	D	L	Ma	Me	G	V	S	D	L	Ma	Me	G
2019	1	2	3	4	5	6	7	8	9	10	11	12	13	14	15	16	17	18	19	20	21	22	23	24	25	26	27	28	29	30	31
	-	-	-	-	-	-	-	-	-	-	-	-	-	-	-	-	-	-	-	-	-	-	-	-	-	-	-	-	-	-	-

Nov	V	S	D	L	Ma	Me	G	V	S	D	L	Ma	Me	G	V	S	D	L	Ma	Me	G	V	S							
2019	1	2	3	4	5	6	7	8	9	10	11	12	13	14	15	16	17	18	19	20	21	22	23	24	25	26	27	28	29	30
	-	-	-	-	-	-	-	-	-	-	-	-	-	-	-	-	-	-	-	-	-	-	-	-						

Case vacanze
 Provincia di Las Palmas - Costa Calma
"Solymar Jasmin A8"

10
[Prenotare](#)

Calendario delle disponibilità - da : novembre 2019

Dic	D	L	Ma	Me	G	V	S	D	L	Ma	Me	G	V	S	D	L	Ma	Me	G	V	S	D	L	Ma							
2019	1	2	3	4	5	6	7	8	9	10	11	12	13	14	15	16	17	18	19	20	21	22	23	24	25	26	27	28	29	30	31
	-	-	-	-	-	-	-	-	-	-	-	-	-	-	-	-	-	-	-	-	-	-	-	-	-	-	-	-	-	-	

Gen	Me	G	V	S	D	L	Ma	Me	G	V	S	D	L	Ma	Me	G	V	S	D	L	Ma	Me	G	V							
2020	1	2	3	4	5	6	7	8	9	10	11	12	13	14	15	16	17	18	19	20	21	22	23	24	25	26	27	28	29	30	31
	-	-	-	-	-	-	-	-	-	-	-	-	-	-	-	-	-	-	-	-	-	-	-	-	-	-	-	-	-	-	

[Mese : Seguevole >>](#)

Tariffe di affitto - Appartamento - da 1 a 4 Persona(e)

Tariffe	Notte	Week-end	Settimana	2 settimane	Mese
■ Media stagione	€56 > 2	-	€392	€706	€1344
■ Alta stagione	€69 > 2	-	€483	€869	€1656

> Minimo Notte

[Prenotare](#)

Condizioni di prenotazione

• Prenotazione

→ Pagamento al momento della prenotazione :
 25% dell'importo dell'affitto

[▶ Prenotare](#)

[▶ Contattare il proprietario](#)

Contattate direttamente i proprietari

www.iha.it
 Nr. annuncio
 37402
 >> Prenotare <<

Contatti

Lingue parlate  

Nr. annuncio 37402

www.iha.it

