

Case vacanze Estuario del Tago Villa



Villa, individuale, da 2 piani, entrata individuale, in un(a) Proprietà privata

Ambito : calma, campestre

Capacità : da 2 a 8 persona(e)

Camera(e) : 3

Stanza(e) : 5

Costa de Caparica - Distretto di Setúbal - Lisbona e Valle del Tago
Portogallo

Nr. annuncio 48699

www.iha.it



Case vacanze



Villa, individuale, da 2 piani, entrata individuale, in un(a) Proprietà privata

- Vista : nessuna costruzione davanti/di fronte, campagna, piscina, giardino/parco, cortile, via/viale
- Ambito : calma, campestre
- Esposizione : Sud-ovest

Gli extra

- Piscina :
Piscina in comune, rettangolare (lunghezza 8m, larghezza 4m), accesso tramite scaletta (aperta da '01 giugno' al '01 ottobre')
- Parcheggio :
Parcheggio coperto : 2 posto auto coperto.
Parcheggio non coperto



la proprietà

Ambiente & localizzazione



Mare

Ambiente

- Località :

Spiaggia 1,5km
Spiaggia dei nudisti 2km
Scogliera 500m
Foresta 500m

- Comodità :

Villaggio centro 800m
Bus navetta spiaggia 300m
Traiteur 300m
Negozi tipici 300m
Banca 800m
Distributore automatico di biglietti 800m
Farmacia 800m
Ospedale 10km



camera principale



Villa



vista dal balcone

Interno

- **Capacità di ospitalità :**
da 2 a 8 persona(e)
- **Superficie abitabile :**
200m²
- **Disposizione interna :**
5 stanza(e), 3 camera(e), 3 bagno(i), cucina indipendente, sala da pranzo, salone con televisore
- **Posto(i) letto(i) :**
2 letto(i) matrimoniale(i), 2 letto(i) singolo(i), 1 possibilità letto(i) supplementare(i)
- **Confort :**
TV, guardaroba, doccia massaggio, riscaldamento elettrico, doppio vetro, serrande avvolgibili
- **Attrezzatura domestica :**
Stoviglie/posate, utensili e batteria da cucina, cucina a gas, forno, forno microonde, frigorifero, congelatore, lavastoviglie, lavatrice

Esterno

- **Superficie del terreno :**
< 100m²
- **Sistemazione esterna :**
Balcone
- **Ambito esterno :**
Cortile privato, giardino
- **Attrezzature esterne :**
Barbecue, tavolo da giardino, sedia(e) da giardino, ombrellone, chaise(s) longue(s), doccia esterna



letto(i) matrimoniale(i)

Servizi

- **Biancheria :**
Lenzuola, Biancheria da toilette, Coperta(e), Piumino(i), Cuscino(i)
- **Casa :**
Pulizia alla partenza

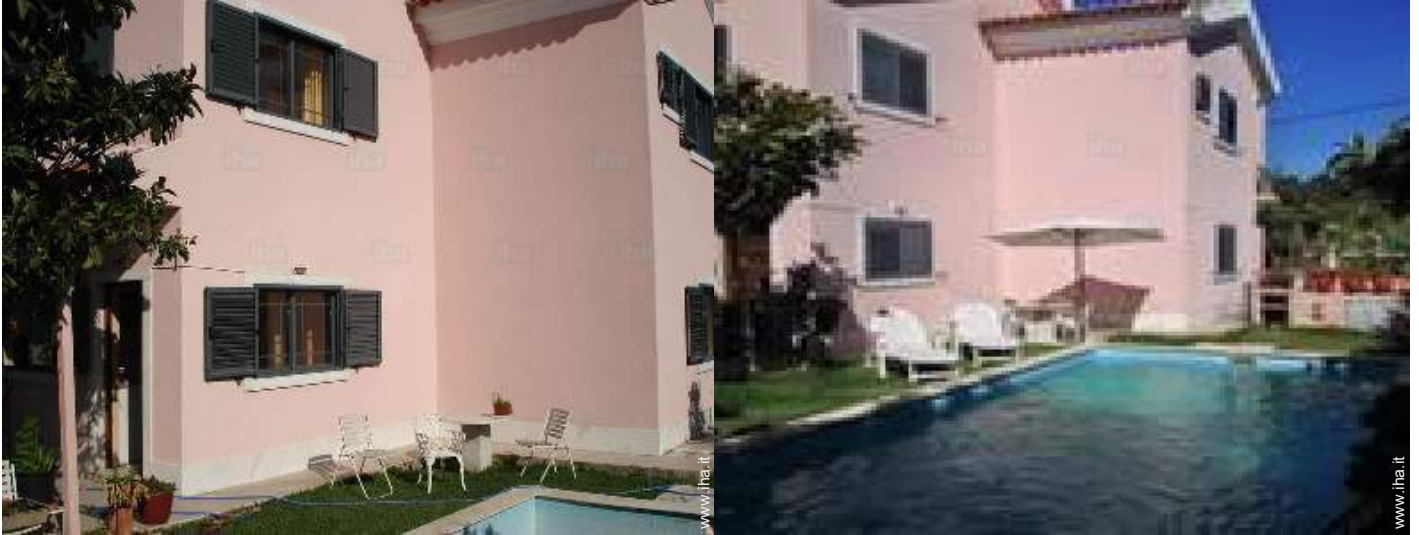
Informazioni utili

- **Informazioni utili**
Bambini benvenuti
Animali ammessi
Presenza sul posto : animali da fattoria
Copertura telefonia mobile, trasporto personale consigliabile
Acqua : calda/fredda
Tensione elettrica : 220-240V / 50Hz
- **Accoglienza persone diversamente abili**
Accesso sedia a rotelle



bagno(i)

Album fotografico - 1



la proprietà



Villa



camera principale



vista dal balcone



bagno(i)

Album fotografico - 2



letto(i) matrimoniale(i)



letto(i) matrimoniale(i)



stanza degli ospiti



bagno(i)



cucina



cucina



salone con televisore



salone con televisore



bagno(i)

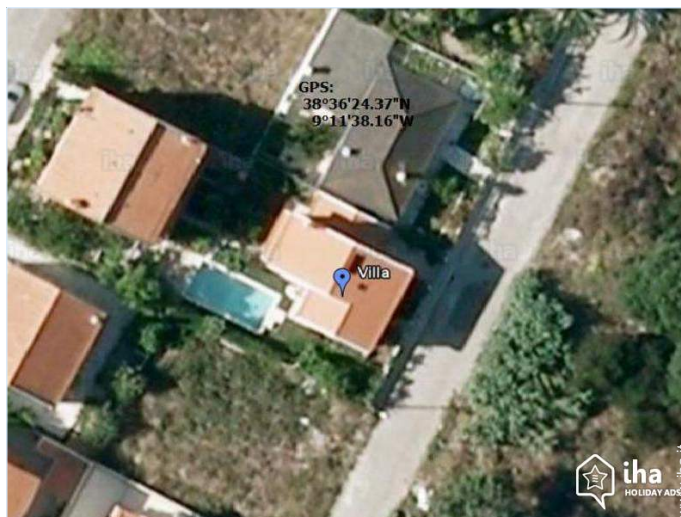


Parcheggio



vista sulla piscina

Cartina stradale



Localizzazione & Accesso



Coordinate GPS in gradi, minuti, secondi: Latitudine 38° 36'24.37"N - Longitudine 9°11'38.16"O (Abitazione)

Indirizzo

→ Rua Gonçalo
Velho Cabral
2825 Costa de Caparica

● Aeroporto Lisbon Portela

→ Lisbona, Distretto di Lisbona, Lisbona e
Valle del Tago, Portogallo
→ Distanza : 34km
→ Tempo : 30'

● Stazione ferroviaria Lisboa Santa Apolonia

→ Lisbona, Distretto di Lisbona, Lisbona e
Valle del Tago, Portogallo
→ Distanza : 34km
→ Tempo : 30'

● Autostrada (uscita) A2

→ Almada, Distretto di Setúbal, Lisbona e
Valle del Tago, Portogallo
→ Distanza : 12km
→ Tempo : 15'

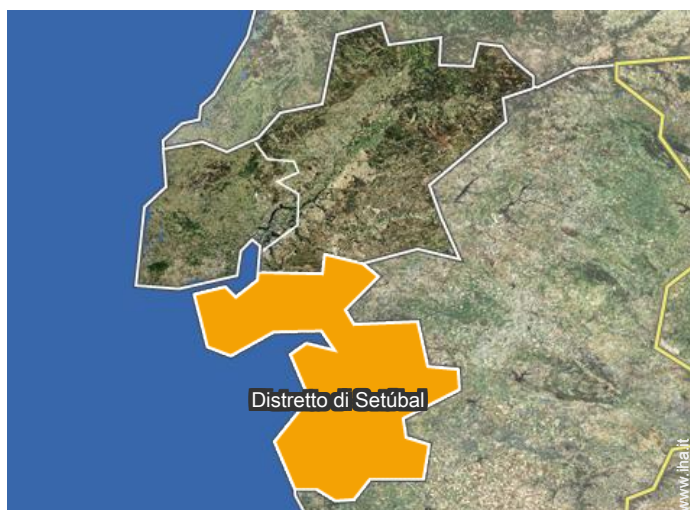
- Almada : (15km)
- Lisbona : (30km)
- Setúbal : (30km)

Contatti

Lingue parlate



Localizzazione



Case vacanze Estuario del Tago - Portogallo Villa

8
[Prenotare](#)

Calendario delle disponibilità - da : novembre 2018

Nov	G	V	S	D	L	Ma	Me	G	V	S	D	L	Ma	Me	G	V	S	D	L	Ma	Me	G	V	S	D	L	Ma	Me	G	V
2018	1	2	3	4	5	6	7	8	9	10	11	12	13	14	15	16	17	18	19	20	21	22	23	24	25	26	27	28	29	30
																-	-	-	-	-	-	-	-	-	-	-	-	-	-	-

Dic	S	D	L	Ma	Me	G	V	S	D	L	Ma	Me	G	V	S	D	L	Ma	Me	G	V	S	D	L	Ma	Me	G	V	S	D	L
2018	1	2	3	4	5	6	7	8	9	10	11	12	13	14	15	16	17	18	19	20	21	22	23	24	25	26	27	28	29	30	31
	-	-	-	-	-	-	-	-	-	-	-	-	-	-	-	-	-	-	-	-	-	-	-	-	-	-	-	-	-	-	-

Gen	Ma	Me	G	V	S	D	L	Ma	Me	G	V	S	D	L	Ma	Me	G	V	S	D	L	Ma	Me	G	V	S	D	L	Ma	Me	G
2019	1	2	3	4	5	6	7	8	9	10	11	12	13	14	15	16	17	18	19	20	21	22	23	24	25	26	27	28	29	30	31
	-	-	-	-	-	-	-	-	-	-	-	-	-	-	-	-	-	-	-	-	-	-	-	-	-	-	-	-	-	-	-

Feb	V	S	D	L	Ma	Me	G	V	S	D	L	Ma	Me	G	V	S	D	L	Ma	Me	G	V	S	D	L	Ma	Me	G	
2019	1	2	3	4	5	6	7	8	9	10	11	12	13	14	15	16	17	18	19	20	21	22	23	24	25	26	27	28	
	-	-	-	-	-	-	-	-	-	-	-	-	-	-	-	-	-	-	-	-	-	-	-	-	-	-	-	-	-

Mar	V	S	D	L	Ma	Me	G	V	S	D	L	Ma	Me	G	V	S	D	L	Ma	Me	G	V	S	D	L	Ma	Me	G	V	S	D
2019	1	2	3	4	5	6	7	8	9	10	11	12	13	14	15	16	17	18	19	20	21	22	23	24	25	26	27	28	29	30	31
	-	-	-	-	-	-	-	-	-	-	-	-	-	-	-	-	-	-	-	-	-	-	-	-	-	-	-	-	-	-	-

Apr	L	Ma	Me	G	V	S	D	L	Ma	Me	G	V	S	D	L	Ma	Me	G	V	S	D	L	Ma	Me	G	V	S	D	L	Ma
2019	1	2	3	4	5	6	7	8	9	10	11	12	13	14	15	16	17	18	19	20	21	22	23	24	25	26	27	28	29	30
	-	-	-	-	-	-	-	-	-	-	-	-	-	-	-	-	-	-	-	-	-	-	-	-	-	-	-	-	-	-

Mag	Me	G	V	S	D	L	Ma	Me	G	V	S	D	L	Ma	Me	G	V	S	D	L	Ma	Me	G	V	S	D	L	Ma	Me	G	V
2019	1	2	3	4	5	6	7	8	9	10	11	12	13	14	15	16	17	18	19	20	21	22	23	24	25	26	27	28	29	30	31
	-	-	-	-	-	-	-	-	-	-	-	-	-	-	-	-	-	-	-	-	-	-	-	-	-	-	-	-	-	-	-

Giu	S	D	L	Ma	Me	G	V	S	D	L	Ma	Me	G	V	S	D	L	Ma	Me	G	V	S	D	L	Ma	Me	G	V	S	D
2019	1	2	3	4	5	6	7	8	9	10	11	12	13	14	15	16	17	18	19	20	21	22	23	24	25	26	27	28	29	30
	-	-	-	-	-	-	-	-	-	-	-	-	-	-	-	-	-	-	-	-	-	-	-	-	-	-	-	-	-	-

Lug	L	Ma	Me	G	V	S	D	L	Ma	Me	G	V	S	D	L	Ma	Me	G	V	S	D	L	Ma	Me	G	V	S	D	L	Ma	Me
2019	1	2	3	4	5	6	7	8	9	10	11	12	13	14	15	16	17	18	19	20	21	22	23	24	25	26	27	28	29	30	31
	-	-	-	-	-	-	-	-	-	-	-	-	-	-	-	-	-	-	-	-	-	-	-	-	-	-	-	-	-	-	-

Ago	G	V	S	D	L	Ma	Me	G	V	S	D	L	Ma	Me	G	V	S	D	L	Ma	Me	G	V	S	D	L	Ma	Me	G	V	S
2019	1	2	3	4	5	6	7	8	9	10	11	12	13	14	15	16	17	18	19	20	21	22	23	24	25	26	27	28	29	30	31
	-	-	-	-	-	-	-	-	-	-	-	-	-	-	-	-	-	-	-	-	-	-	-	-	-	-	-	-	-	-	-

Case vacanze
Distretto di Setúbal - Lisbona e Valle del Tago
Villa

9
[Prenotare](#)

Calendario delle disponibilità - da : agosto 2019

Set	D	L	Ma	Me	G	V	S	D	L	Ma	Me	G	V	S	D	L	Ma	Me	G	V	S	D	L							
2019	1	2	3	4	5	6	7	8	9	10	11	12	13	14	15	16	17	18	19	20	21	22	23	24	25	26	27	28	29	30
-	-	-	-	-	-	-	-	-	-	-	-	-	-	-	-	-	-	-	-	-	-	-	-	-	-	-	-	-	-	

Ott	Ma	Me	G	V	S	D	L	Ma	Me	G	V	S	D	L	Ma	Me	G	V	S	D	L	Ma	Me	G							
2019	1	2	3	4	5	6	7	8	9	10	11	12	13	14	15	16	17	18	19	20	21	22	23	24	25	26	27	28	29	30	31
-	-	-	-	-	-	-	-	-	-	-	-	-	-	-	-	-	-	-	-	-	-	-	-	-	-	-	-	-	-		

[Mese : Seguinte >>](#)

Tariffe di affitto - Villa - da 2 a 8 Persona(e)

Tariffe	Notte	Week-end	Settimana	2 settimane	Mese
 Bassa stagione	-	-	€550 (Sabato)	-	-
 Media stagione	-	-	€700 (Sabato)	-	-
 Alta stagione	-	-	€950 (Sabato)	-	-
 Speciale festività	-	-	€960 (Domenica)	-	-

(Giorno di arrivo)

[Prenotare](#)

Condizioni di prenotazione

• Prenotazione

- Pagamento al momento della prenotazione : 50% dell'importo dell'affitto
- Pagamento del saldo : alla consegna delle chiavi
- Cauzione richiesta

• Affitti

- Spese comprese
- Tassa di soggiorno inclusa
- Spesa per le pulizie alla partenza inclusa

[▶ Prenotare](#)

[▶ Contattare il proprietario](#)

Modalità di pagamento ammesse

- Bonifico bancario • PayPal • Contanti

Contattate direttamente i proprietari

www.iha.it
Nr. annuncio
48699
[>> Prenotare <<](#)

Contatti

Lingue parlate 

Nr. annuncio 48699

www.iha.it



[>> CASE VACANZE](#)

DA PRIVATO A PRIVATO