

Case vacanze Cracovia Appartamento

Calma nel cuore del centro storico



Appartamento al 3° piano, entrata individuale, in un(a) Antico Immobile da 3 piani

Ambito : storico, calma

Capacità : da 1 a 4 persona(e)

Camera(e) : 2

Stanza(e) : 3

Cracovia - Piccola Polonia (małopolskie)

Polonia

Prenotazione : +33 (0) 493084611 (Francia)

Nr. annuncio 3624

www.iha.it



>> CASE VACANZE

DA PRIVATO A PRIVATO

Case vacanze



Appartamento al 3° piano, entrata individuale, in un(a) Antico Immobile da 3 piani

- Vista : sui tetti
- Ambito : storico, calma

" Appartamento situato in una vecchia casa di città tipica della fine del XIX secolo, al terzo piano, in una strada molto conosciuta per questi buoni ristoranti ma tranquilla rispetto ad altri indirizzi della Città Vecchia. Vicino a tutto. L'appartamento è spazioso, luminoso e ben riscaldato in inverno e con aria condizionata in estate. Dotato di angolo cottura (lavello, teglia da forno, frigorifero, microonde) con lavanderia. "

Gli extra

- Agevolazioni :
Hamam, jacuzzi
- Attrezzature bambino :
Seggiolone



Ambiente

Ambiente & localizzazione



" L'appartamento è situato in posizione ideale per passeggiare intorno alle principali attrazioni di Cracovia. Negozi di alimentari, caffè e ristoranti si trovano a 5 minuti a piedi. Le fermate dei tram sono a 150 metri dalla casa e la stazione centrale è a 15 minuti a piedi. "

Tempo libero

- Attività tempo libero a meno di 20 km / 12 miglia :

Pedalò, canoa-kayak, torrentismo, golf, tennis, scuola di equitazione, percorso, percorso costiero/forestale, escursione in barca, passeggiata a cavallo, circuito di modellismo, campo di volo per aeromodellismo

- Attrazioni e relax :

Bar/pub, ristorante, cinema, parco e giardino, centro d'esposizione, galleria d'arte, centro storico, museo, teatro, teatro dell'opera, festival, antichità & anticaglie, boutique d'artigianato, sauna, bagno turco

Ambiente

- Località :

Piscina pubblica 3km
Percorso di golf 9 buche >50km
Fiume 200m
Foresta 30km
Massiccio montuoso >50km

- Comodità :

Centro città <50m
Fermata/stazionamento bus <50m
Linea tranviaria 50m
Bus navetta piste di sci 300m
Noleggio biciclette/mountain bike 100m
Noleggio auto 500m
Panetteria 100m
Negozi tipici <50m
Supermercato 100m
Negozi di alta classe e di lusso 100m
Salone di coiffure 100m
Internet café 100m
Ufficio postale 100m
Banca 200m
Distributore automatico di biglietti 200m
Farmacia 100m
Medico 100m
Ospedale 500m



Disposizione interna



angolo pranzo



angolo pranzo



cucina

Interno

- **Capacità di ospitalità :**
da 1 a 4 persona(e) (3 adulti, 1 bambini)
- **Superficie abitabile :**
50m²
- **Disposizione interna :**
3 stanza(e), 2 camera(e), 1 doccia, cucina in stile americano, angolo pranzo, angolo cottura
- **Posto(i) letto(i) :**
1 letto(i) queen-size(s), 2 letto(i) singolo(i), 1 letto (i) bambino
- **Confort :**
Camino, TV, sistema hi-fi, collezione di libri, wifi, armadio, asciugacapelli, integralmente climatizzato, ventilatore, riscaldamento centrale, abbaino, tende, doppio vetro, interfono
- **Attrezzatura domestica :**
Stoviglie/posate, utensili e batteria da cucina, caffettiera, bollitore elettrico, piastra di cottura elettrica, forno microonde, frigorifero, lavatrice, aspirapolvere, ferro da stiro, asse da stiro

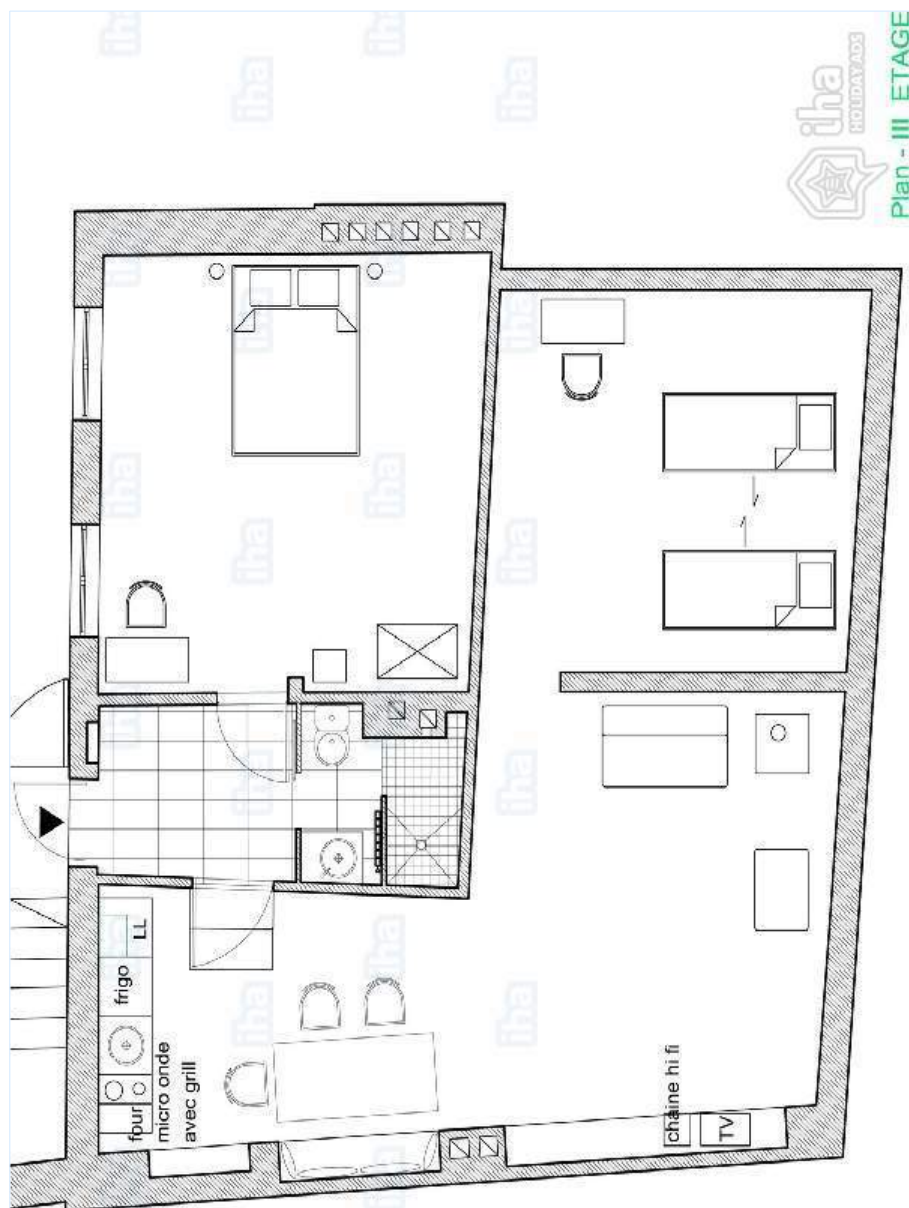
Servizi

- **Biancheria :**
Lenzuola (1 volte/settimana), Biancheria da toilette (1 volte/settimana), Coperta(e) (1 volte/settimana), Piumino(i) (1 volte/settimana), Cuscino(i) (1 volte/settimana)
- **Casa :**
Pulizia alla partenza supplemento (+€20)

Informazioni utili

- **Informazioni utili**
Bambini benvenuti
Animali ammessi a condizioni (informarsi presso il proprietario)
Affitto non fumatori
Acqua : calda/fredda
Tensione elettrica : 220V / 60Hz
Alimentazione elettrica : generatore collettivo

Piantina



Album fotografico - 1



Ambiente



angolo pranzo



Disposizione interna



angolo pranzo



cucina

Album fotografico - 2



camera



camera



camera



doccia



doccia



doccia

Cartina stradale



Localizzazione & Accesso

“ Nel cuore della Città Vecchia 500m dalla piazza principale. ”



Coordinate GPS in gradi, minuti, secondi: Latitudine 50°3'31
"N - Longitudine 19°56'22"E (Abitazione)

Indirizzo

→ ulica Poselska 24
31-002 Cracovia

● **Aeroporto John Paul II Kraków-Balice**

→ Cracovia, Piccola Polonia (małopolskie),
Polonia
→ Distanza : 15km
→ Tempo : 30'

● **Stazione ferroviaria Kraków Główny**

→ Cracovia, Piccola Polonia (małopolskie),
Polonia
→ Distanza : 500m
→ Tempo : 15'

- Wieliczka : (20km)
- Oswiecim (Auschwitz) : (60km)
- Zakopane : (100km)

Contatti

Lingue parlate



Localizzazione



Case vacanze Cracovia - Polonia Appartamento

9

[Prenotare](#)

Calendario delle disponibilità - da : novembre 2019

Nov	V	S	D	L	Ma	Me	G	V	S	D	L	Ma	Me	G	V	S	D	L	Ma	Me	G	V	S	D	L	Ma	Me	G	V	S
2019	1	2	3	4	5	6	7	8	9	10	11	12	13	14	15	16	17	18	19	20	21	22	23	24	25	26	27	28	29	30
												-	-	-	-	-	-	-	-	-	-	-	-	-	-	-	-	-	-	-

Dic	D	L	Ma	Me	G	V	S	D	L	Ma	Me	G	V	S	D	L	Ma	Me	G	V	S	D	L	Ma	Me	G	V	S	D	L	Ma
2019	1	2	3	4	5	6	7	8	9	10	11	12	13	14	15	16	17	18	19	20	21	22	23	24	25	26	27	28	29	30	31
	-	-	-	-	-	-	-	-	-	-	-	-	-	-	-	-	-	-	-	-	-	-	-	-	-	-	-	-	-	-	-

Gen	Me	G	V	S	D	L	Ma	Me	G	V	S	D	L	Ma	Me	G	V	S	D	L	Ma	Me	G	V	S	D	L	Ma	Me	G	V
2020	1	2	3	4	5	6	7	8	9	10	11	12	13	14	15	16	17	18	19	20	21	22	23	24	25	26	27	28	29	30	31
	-	-	-	-	-	-	-	-	-	-	-	-	-	-	-	-	-	-	-	-	-	-	-	-	-	-	-	-	-	-	-

Feb	S	D	L	Ma	Me	G	V	S	D	L	Ma	Me	G	V	S	D	L	Ma	Me	G	V	S	D	L	Ma	Me	G	V	S	
2020	1	2	3	4	5	6	7	8	9	10	11	12	13	14	15	16	17	18	19	20	21	22	23	24	25	26	27	28	29	
	-	-	-	-	-	-	-	-	-	-	-	-	-	-	-	-	-	-	-	-	-	-	-	-	-	-	-	-	-	-

Mar	D	L	Ma	Me	G	V	S	D	L	Ma	Me	G	V	S	D	L	Ma	Me	G	V	S	D	L	Ma	Me	G	V	S	D	L	Ma
2020	1	2	3	4	5	6	7	8	9	10	11	12	13	14	15	16	17	18	19	20	21	22	23	24	25	26	27	28	29	30	31
	-	-	-	-	-	-	-	-	-	-	-	-	-	-	-	-	-	-	-	-	-	-	-	-	-	-	-	-	-	-	-

Apr	Me	G	V	S	D	L	Ma	Me	G	V	S	D	L	Ma	Me	G	V	S	D	L	Ma	Me	G	V	S	D	L	Ma	Me	G
2020	1	2	3	4	5	6	7	8	9	10	11	12	13	14	15	16	17	18	19	20	21	22	23	24	25	26	27	28	29	30
	-	-	-	-	-	-	-	-	-	-	-	-	-	-	-	-	-	-	-	-	-	-	-	-	-	-	-	-	-	-

Mag	V	S	D	L	Ma	Me	G	V	S	D	L	Ma	Me	G	V	S	D	L	Ma	Me	G	V	S	D	L	Ma	Me	G	V	S	D
2020	1	2	3	4	5	6	7	8	9	10	11	12	13	14	15	16	17	18	19	20	21	22	23	24	25	26	27	28	29	30	31
	-	-	-	-	-	-	-	-	-	-	-	-	-	-	-	-	-	-	-	-	-	-	-	-	-	-	-	-	-	-	-

Giu	L	Ma	Me	G	V	S	D	L	Ma	Me	G	V	S	D	L	Ma	Me	G	V	S	D	L	Ma	Me	G	V	S	D	L	Ma
2020	1	2	3	4	5	6	7	8	9	10	11	12	13	14	15	16	17	18	19	20	21	22	23	24	25	26	27	28	29	30
	-	-	-	-	-	-	-	-	-	-	-	-	-	-	-	-	-	-	-	-	-	-	-	-	-	-	-	-	-	-

Lug	Me	G	V	S	D	L	Ma	Me	G	V	S	D	L	Ma	Me	G	V	S	D	L	Ma	Me	G	V	S	D	L	Ma	Me	G	V
2020	1	2	3	4	5	6	7	8	9	10	11	12	13	14	15	16	17	18	19	20	21	22	23	24	25	26	27	28	29	30	31
	-	-	-	-	-	-	-	-	-	-	-	-	-	-	-	-	-	-	-	-	-	-	-	-	-	-	-	-	-	-	-

Ago	S	D	L	Ma	Me	G	V	S	D	L	Ma	Me	G	V	S	D	L	Ma	Me	G	V	S	D	L	Ma	Me	G	V	S	D	L
2020	1	2	3	4	5	6	7	8	9	10	11	12	13	14	15	16	17	18	19	20	21	22	23	24	25	26	27	28	29	30	31
	-	-	-	-	-	-	-	-	-	-	-	-	-	-	-	-	-	-	-	-	-	-	-	-	-	-	-	-	-	-	-

Calendario delle disponibilità - da : agosto 2020

Set	Ma	Me	G	V	S	D	L	Ma	Me	G	V	S	D	L	Ma	Me	G	V	S	D	L	Ma	Me							
2020	1	2	3	4	5	6	7	8	9	10	11	12	13	14	15	16	17	18	19	20	21	22	23	24	25	26	27	28	29	30
-	-	-	-	-	-	-	-	-	-	-	-	-	-	-	-	-	-	-	-	-	-	-	-	-	-	-	-	-	-	

Ott	G	V	S	D	L	Ma	Me	G	V	S	D	L	Ma	Me	G	V	S	D	L	Ma	Me	G	V	S							
2020	1	2	3	4	5	6	7	8	9	10	11	12	13	14	15	16	17	18	19	20	21	22	23	24	25	26	27	28	29	30	31
-	-	-	-	-	-	-	-	-	-	-	-	-	-	-	-	-	-	-	-	-	-	-	-	-	-	-	-	-	-	-	

[Mese : Seguinte >>](#)

Tariffe di affitto - Appartamento - da 1 a 4 Persona(e)

Tariffe	Notte	Week-end	Settimana	2 settimane	Mese
■ Media stagione	€60 > 4	-	€380	-	-
■ Periodo promozionale	€50 ↓ > 2	-	€300	-	-

↓ Riduzione tariffa > Minimo Notte

[Prenotare](#)

Condizioni di prenotazione

• Prenotazione

→ Pagamento al momento della prenotazione : €40
→ Pagamento del saldo : alla consegna delle chiavi

• Affitti

→ Spese comprese
→ Tassa di soggiorno inclusa
→ Spesa per le pulizie alla partenza non inclusa : €20

[▶ Prenotare](#)

[▶ Contattare il proprietario](#)

Modalità di pagamento ammesse

• Vaglia postale internazionale • Bonifico bancario • Assegno bancario • PayPal • Contanti

Contattate direttamente i proprietari

www.iha.it
Nr. annuncio
3624
[>> Prenotare <<](#)

Contatti

Lingue parlate 