

# Case vacanze Desenzano del Garda "Appartamento Esmera"

Appartamento con parziale vista lago, vicino al centro di Desenzano, circa 500 metri, con parcheggio privato gratuito e wifi.



€85/Notte

Promozioni

dal 30/10/17  
al 30/11/17  
4 persona(e)

Appartamento al 1° piano, entrata individuale, in un(a) Residenza Privata da 1 piano

Ambito : lacustre, tranquillo

Capacità : da 2 a 4 persona(e)

Camera(e) : 1

Stanza(e) : 2

Desenzano del Garda - Provincia di Brescia (BS) - Lombardia  
Italia



Nr. annuncio 15397

www.iha.it



>> CASE VACANZE

DA PRIVATO A PRIVATO

## Case vacanze



Appartamento al 1° piano, entrata individuale, in un(a) Residenza Privata da 1 piano

- Ideale per tutte le età, coppia con bambino
- Vista : panoramico, lago
- Ambito : lacustre, tranquillo
- Esposizione : Est

" L'appartamento è così composto: piano terra soggiorno con bagno e lavatrice e divano letto matrimoniale; al primo piano c'è una camera matrimoniale con bagno e doccia e soppalco con due posti letto (il soffitto è basso). Ingresso piano terra con piccolo giardino con tavolino e ombrellone. "

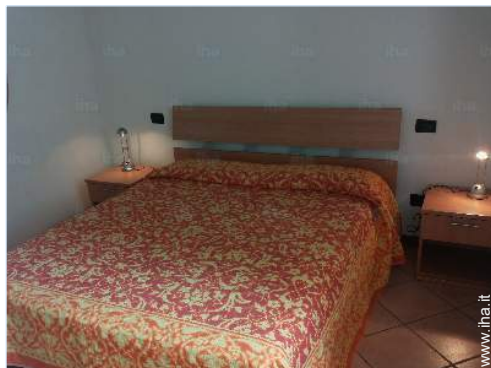
## Gli extra

### • Piscina :

Piscina privata (aperta da '01 maggio' al '01 ottobre')

### • Parcheggio :

Parcheggio coperto : 5 posto auto coperto.  
Parcheggio non coperto : 9 posto(i) riservato (i).



grande camera

## Ambiente & localizzazione



Mare

Golf

Equitazione

Pesca



Terme



Cultura

" In centro a Desenzano potete prendere il battello che vi porterà nelle bellissime località turistiche del lago. Gardaland ed altri parchi naturalistici come Parco Natura Viva (bello per i più piccoli) distano a soli 17 km. Molto bello da vedere sono Sirmione, Bardolino, Garda, Malcesine, Riva del Garda, Limone Campione, Gargnano, Salò (caratteristico è fare tutto il giro del Lago), altri posti suggestivi dominanti il lago raggiungibile in un'ora circa di viaggio sono Tignale e Tremosine e le cascate del Varone (in montagna). Altri paesi caratteristici da visitare sono Valeggio sul Mincio, il Borghetto, Parco Sigurtà e più lontano le città di Mantova e Verona con la famosa Arena dove si svolgono tanti spettacoli serali. Se poi volete fare una gita culturale a Desenzano del Garda, c'è il museo con l'aratro più antico e il Duomo con affreschi di notevole importanza e la Villa Romana; da vedere assolutamente sono le Grotte di Catullo (ruderi di imponente villa romana dominante tutta la penisola con panorama mozzafiato) con museo a Sirmione e poi ancora la casa di D'Annunzio a Gardone Riviera oppure sempre in frazioni di Desenzano la famosa Torre di San Martino e Solferino con le celebri guerre d'indipendenza ecc... "

## Tempo libero

### • Attività tempo libero a meno di 20 km / 12 miglia :

Luogo per bagnarsi, Pedalò, immersione, immersione subacqua, sci nautico, surf, windsurf, vela, golf, tennis, scuola di equitazione, percorso per mountain bike, Club aeronautica, escursione in barca, passeggiata a cavallo, Passeggiata sull'asino, mini-golf, rollers/pattini a rotelle (circuito), skate board (rampa), circuito automobilistico, bowling, basket ball, tiro al piattello, safari, safari fotografico, pesca, pesca con lenza, campo di bocce

### • Assistenza :

Scuola di vela, scuola di immersione, scuola di tennis, scuola di equitazione

### • Attrazioni e relax :

Bar/pub, discoteca, ristorante, cinema, parco e giardino, parco dei divertimenti, zoo/parco animale, centro d'esposizione, galleria d'arte, centro storico, museo, teatro, teatro all'aperto, teatro dell'opera, festival, antichità & anticaglie, boutique d'artigianato, cantina e degustazione di vino, terme, centro benessere, centro di bellezza, centro di fitness

## Ambiente

### • Località :

Spiaggia 500m  
Spiaggia con ciottoli 500m  
Piscina pubblica 1,5km  
Percorso di golf 18 buche 10km  
Punto di surf 500m  
Centro nautico 1,5km  
Lago 500m  
Scalo di alaggio per la barca 500m

### • Comodità :

Asilo 500m  
Centro città 500m  
Fermata/stazionamento bus 200m  
Noleggio auto 1km  
Noleggio barche 800m  
Panetteria 200m  
Negozi tipici 200m  
Supermercato 500m  
Negozi di alta classe e di lusso 300m  
Salone di coiffure 300m  
Ufficio postale 300m  
Banca 500m  
Farmacia 500m  
Ospedale 1km



angolo cottura



camera



camera

### Interno

- **Capacità di ospitalità :**  
da 2 a 4 persona(e) (2 adulti, 2 bambini)
- **Superficie abitabile :**  
60m<sup>2</sup>
- **Disposizione interna :**  
2 stanza(e), 1 camera(e), 1 doccia, 2 WC, soggiorno 18m<sup>2</sup>, angolo cottura, angolo pranzo
- **Posto(i) letto(i) :**  
1 letto(i) matrimoniale(i), 1 divano(i) letto 2 pers, 1 letto (i) bambino
- **Confort :**  
TV, accesso internet, armadio, asciugacapelli, parzialmente climatizzato, ventilatore, riscaldamento centrale, doppio vetro, cancello telecomandato
- **Attrezzatura domestica :**  
Stoviglie/posate, utensili e batteria da cucina, caffettiera, tostiera, cucina a gas, forno, cappa aspirante, frigorifero, congelatore, lavatrice, ferro da stiro, asse da stiro

### Esterno

- **Sistemazione esterna :**  
Balcone
- **Ambito esterno :**  
Cortile privato, giardino
- **Attrezzature esterne :**  
Ombrellone, salotto da giardino



lago

### Servizi

- **Biancheria :**  
Lenzuola (1 volte/settimana), Biancheria da toilette (1 volte/settimana), Biancheria da casa (1 volte/settimana), Coperta(e), Piumino(i), Cuscino(i)
- **Casa :**  
Servizio di manutenzione, Pulizia alla partenza, Manutenzione giardino/piscina, Snevamento, Parcheggio

### Informazioni utili

- **Informazioni utili**  
Bambini benvenuti  
Animali ammessi a condizioni (informarsi presso il proprietario)  
Copertura telefonia mobile



angolo cottura



Album fotografico - 1



grande camera



camera



angolo cottura



camera



angolo cottura



Album fotografico - 2



lago



centro storico



vista dalla camera



doccia



Disposizione interna



vista dalla casa



nelle vicinanze



Generale



nelle vicinanze



### Localizzazione



### Localizzazione & Accesso

" Il centro di Desenzano dista a soli 500 metri dove potete trovare numerosi negozi e rinomati ristoranti per soddisfare le vostre esigenze sempre aperti. "



Coordinate GPS in gradi, minuti, secondi: Latitudine 45°28'30"N - Longitudine 10°32'6"E (Abitazione)

#### Indirizzo

→ Via San Benedetto  
25015 Desenzano del Garda

#### ● Autostrada (uscita) A4

→ Desenzano del Garda, Provincia di Brescia, Lombardia, Italia  
→ Distanza : 2km  
→ Tempo : 10'

#### ● Stazione ferroviaria Desenzano del Garda Sirmione

→ Desenzano del Garda, Provincia di Brescia, Lombardia, Italia  
→ Distanza : 1km  
→ Tempo : 5'

#### ● Aeroporto Villafranca Valerio Catullo

→ Verona, Provincia di Verona, Veneto, Italia  
→ Distanza : 36km  
→ Tempo : 40'

- Sirmione : (7,5km)
- Peschiera del Garda : (17km)
- Verona : (36km)

### Contatti

Lingue parlate  

# Case vacanze Desenzano del Garda - Italia "Appartamento Esmera"

7  
[Prenotare](#)

Calendario delle disponibilità - da : ottobre 2017

Ott	D	L	Ma	Me	G	V	S	D	L	Ma	Me	G	V	S	D	L	Ma	Me	G	V	S	D	L	Ma							
2017	1	2	3	4	5	6	7	8	9	10	11	12	13	14	15	16	17	18	19	20	21	22	23	24	25	26	27	28	29	30	31

Nov	Me	G	V	S	D	L	Ma	Me	G	V	S	D	L	Ma	Me	G	V	S	D	L	Ma	Me	G							
2017	1	2	3	4	5	6	7	8	9	10	11	12	13	14	15	16	17	18	19	20	21	22	23	24	25	26	27	28	29	30
	-	-	-	-	-	-	-	-	-	-	-	-	-	-	-	-	-	-	-	-	-	-	-	-	-	-	-	-	-	-

Dic	V	S	D	L	Ma	Me	G	V	S	D	L	Ma	Me	G	V	S	D	L	Ma	Me	G	V	S	D							
2017	1	2	3	4	5	6	7	8	9	10	11	12	13	14	15	16	17	18	19	20	21	22	23	24	25	26	27	28	29	30	31
	-	-	-	-	-	-	-	-	-	-	-	-	-	-	-	-	-	-	-	-	-	-	-	-	-	-	-	-	-	-	

Gen	L	Ma	Me	G	V	S	D	L	Ma	Me	G	V	S	D	L	Ma	Me	G	V	S	D	L	Ma	Me							
2018	1	2	3	4	5	6	7	8	9	10	11	12	13	14	15	16	17	18	19	20	21	22	23	24	25	26	27	28	29	30	31
	-	-	-	-	-	-	-	-	-	-	-	-	-	-	-	-	-	-	-	-	-	-	-	-	-	-	-	-	-	-	

Feb	G	V	S	D	L	Ma	Me	G	V	S	D	L	Ma	Me	G	V	S	D	L	Ma	Me							
2018	1	2	3	4	5	6	7	8	9	10	11	12	13	14	15	16	17	18	19	20	21	22	23	24	25	26	27	28
	-	-	-	-	-	-	-	-	-	-	-	-	-	-	-	-	-	-	-	-	-	-	-	-	-	-	-	-

Mar	G	V	S	D	L	Ma	Me	G	V	S	D	L	Ma	Me	G	V	S	D	L	Ma	Me	G	V	S							
2018	1	2	3	4	5	6	7	8	9	10	11	12	13	14	15	16	17	18	19	20	21	22	23	24	25	26	27	28	29	30	31
	-	-	-	-	-	-	-	-	-	-	-	-	-	-	-	-	-	-	-	-	-	-	-	-	-	-	-	-	-	-	

Apr	D	L	Ma	Me	G	V	S	D	L	Ma	Me	G	V	S	D	L	Ma	Me	G	V	S	D	L							
2018	1	2	3	4	5	6	7	8	9	10	11	12	13	14	15	16	17	18	19	20	21	22	23	24	25	26	27	28	29	30
	-	-	-	-	-	-	-	-	-	-	-	-	-	-	-	-	-	-	-	-	-	-	-	-	-	-	-	-	-	-

Mag	Ma	Me	G	V	S	D	L	Ma	Me	G	V	S	D	L	Ma	Me	G	V	S	D	L	Ma	Me	G							
2018	1	2	3	4	5	6	7	8	9	10	11	12	13	14	15	16	17	18	19	20	21	22	23	24	25	26	27	28	29	30	31
	-	-	-	-	-	-	-	-	-	-	-	-	-	-	-	-	-	-	-	-	-	-	-	-	-	-	-	-	-	-	

Giu	V	S	D	L	Ma	Me	G	V	S	D	L	Ma	Me	G	V	S	D	L	Ma	Me	G	V	S							
2018	1	2	3	4	5	6	7	8	9	10	11	12	13	14	15	16	17	18	19	20	21	22	23	24	25	26	27	28	29	30
	-	-	-	-	-	-	-	-	-	-	-	-	-	-	-	-	-	-	-	-	-	-	-	-	-	-	-	-	-	-

Lug	D	L	Ma	Me	G	V	S	D	L	Ma	Me	G	V	S	D	L	Ma	Me	G	V	S	D	L	Ma							
2018	1	2	3	4	5	6	7	8	9	10	11	12	13	14	15	16	17	18	19	20	21	22	23	24	25	26	27	28	29	30	31
	-	-	-	-	-	-	-	-	-	-	-	-	-	-	-	-	-	-	-	-	-	-	-	-	-	-	-	-	-	-	

Prenotato
  Bassa stagione
  Media stagione
  Alta stagione

Case vacanze  
 Provincia di Brescia - Lombardia  
**"Appartamento Esmera"**

8  
[Prenotare](#)

Calendario delle disponibilità - da : luglio 2018

Ago	Me	G	V	S	D	L	Ma	Me	G	V	S	D	L	Ma	Me	G	V	S	D	L	Ma	Me	G	V							
2018	1	2	3	4	5	6	7	8	9	10	11	12	13	14	15	16	17	18	19	20	21	22	23	24	25	26	27	28	29	30	31
	-	-	-	-	-	-	-	-	-	-	-	-	-	-	-	-	-	-	-	-	-	-	-	-	-	-	-	-	-	-	

Set	S	D	L	Ma	Me	G	V	S	D	L	Ma	Me	G	V	S	D	L	Ma	Me	G	V	S	D							
2018	1	2	3	4	5	6	7	8	9	10	11	12	13	14	15	16	17	18	19	20	21	22	23	24	25	26	27	28	29	30
	-	-	-	-	-	-	-	-	-	-	-	-	-	-	-	-	-	-	-	-	-	-	-	-	-	-	-	-	-	

Prenotato
  Bassa stagione
  Media stagione
  Alta stagione

[Mese : Seguinte >>](#)



Promozioni : €85 / Notte dal 17/10/30 al 17/11/30 - 4 persona(e)

Tariffe di affitto - Appartamento - da 2 a 4 Persona(e)

Tariffe	Notte	Week-end	Settimana	2 settimane	Mese
<span style="display: inline-block; width: 15px; height: 15px; background-color: #90EE90; border: 1px solid #000;"></span> Bassa stagione	€85 > 2	€170	€590	-	-
<span style="display: inline-block; width: 15px; height: 15px; background-color: #ADD8E6; border: 1px solid #000;"></span> Media stagione	€90 > 3	€180	€630	-	-
<span style="display: inline-block; width: 15px; height: 15px; background-color: #FF0000; border: 1px solid #000;"></span> Alta stagione	€105 > 5	€210	€735	-	-

> Minimo Notte

[Prenotare](#)





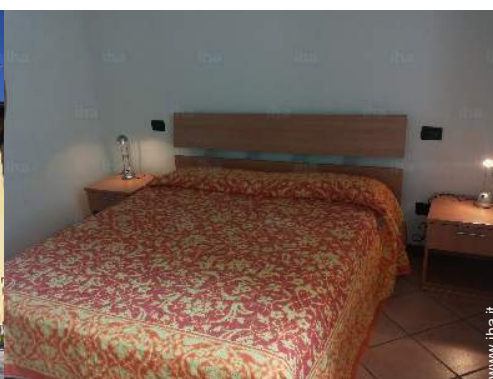
angolo cottura



camera



angolo cottura



grande camera



camera

### Condizioni di prenotazione

● **Prenotazione**

→ Pagamento del saldo :  
1 giorno prima del soggiorno

● **Affitti**

→ Spese comprese  
→ Tassa di soggiorno inclusa  
→ Spesa per le pulizie alla partenza inclusa

### Modalità di pagamento ammesse

● Contanti

► [Prenotare](#)

► [Contattare il proprietario](#)

Contattate direttamente i proprietari

[www.iha.it](http://www.iha.it)  
Nr. annuncio  
15397  
>> [Prenotare](#) <<

### Contatti

Lingue parlate  