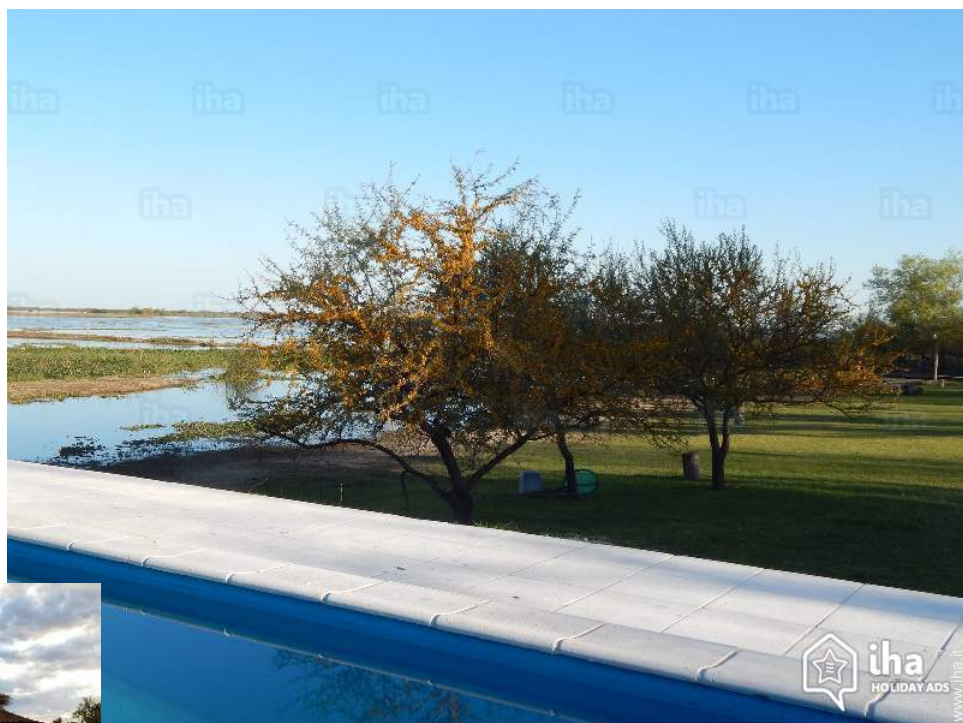


Case vacanze Desvío Arijón "Los Ombu"



Chalet Bungalow, individuale, al piano terra, entrata comune, in un(a) Proprietà di Charme

Ambito : adeguato al riposo, naturale

Capacità : da 2 a 8 persona(e)

Camera(e) : 2

Stanza(e) : 4

Desvío Arijón - Provincia di Santa Fe - Pampa
Argentina

Prenotazione : +54 (0340) 415436033 (Argentina)

Nr. annuncio 18539

www.iha.it



Case vacanze



Chalet Bungalow, individuale, al piano terra, entrata comune, in un(a) Proprietà di Charme

- **Ideale per famiglia, tutte le età**
- **Vista** : panoramico, piscina, giardino/parco, fiume, tramonto fantastico, illuminazione notturna
- **Ambito** : adeguato al riposo, naturale

Gli extra

• Piscina :

Piscina in comune, rettangolare (lunghezza 3,50m, larghezza 2m), a sfioro, sistema di illuminazione, sicurezza bambino, doccia esterna (aperta da '08 gennaio' al '24 dicembre')

• Parcheggio :

Parcheggio coperto : 5 spazio individuale chiuso. Parcheggio non coperto

• Agevolazioni :

Jacuzzi, tavolo da biliardo, calcio balilla, cesto da basket, attrezzature equestri

• Attrezzature bambino :

Fasciatoio, bagnetto bambino, box, passeggino

Privilegi :

Spiaggia privata, molo privato

Ambiente & localizzazione



Campagna



Pesca



Festival

Tempo libero

- **Attività tempo libero a meno di 20 km / 12 miglia** :

Luogo per bagnarsi, canoa-kayak, escursione, aquilone, passeggiata a cavallo, caccia, safari fotografico, pesca, pesca con lenza

Ambiente

- **Località** :

Centro nautico
Fiume



solarium



vista dal giardino/parco



Comfort interno ed attrezzature

Interno

- **Capacità di ospitalità :**

da 2 a 8 persona(e) (4 adulti, 4 bambini)

- **Disposizione interna :**

4 stanza(e), 2 camera(e), 1 bagno(i), 1 doccia, 1 WC, cucina indipendente, sala da pranzo, salone con televisore, patio

- **Posto(i) letto(i) :**

1 letto(i) matrimoniale(i), 2 letti gemelli singoli, 2 letto estraibile 1 persona, 1 letto (i) bambino, 1 possibilità letto(i) supplementare (i)

- **Confort :**

TV, gioco di società, presa per antenna tv, cavo/satellite, armadio, asciugacapelli, integralmente climatizzato, riscaldamento elettrico, vetrata, tende, doppio vetro

- **Attrezzatura domestica :**

Stoviglie/posate, utensili e batteria da cucina, tostiera, spremiagrumi, griglia, cucina a gas, forno, frigorifero, congelatore

Esterno

- **Sistemazione esterna :**

Solarium, gazebo

- **Ambito esterno :**

Parco boscoso, corso d'acqua

- **Attrezzature esterne :**

Forno per pizze, barbecue, tavolo da giardino, 26 sedia(e) da giardino, ombrellone, 26 chaise(s) longue(s), 5 amaca(che), altalena, struttura rampicante per bambini, vasca per la sabbia, doccia esterna, WC esterno



vista d'insieme

Servizi

- **Biancheria :**

Lenzuola (2 volte/settimana), Biancheria da toilette (2 volte/settimana), Biancheria da casa (2 volte/settimana), Coperta(e) (1 volte/settimana), Piumino(i) (1 volte/settimana), Cuscino(i) (1 volte/settimana)

- **Casa :**

Pulizia alla partenza, Manutenzione giardino/piscina (7 volte/settimana), Custode/portiere, Parcheggio

- **Personale :**

Personale supplemento (+€4*), Guida supplemento (+€12*)

- **Ristorazione :**

Prima colazione

Informazioni utili

- **Informazioni utili**

Bambini benvenuti
Animali ammessi a condizioni (informarsi presso il proprietario)
Presenza sul posto : animali domestici, equini, animali da fattoria
Copertura telefonia mobile
Acqua : calda/fredda
Tensione elettrica : 220-240V / 50Hz
Alimentazione elettrica : conduttura e generatore di soccorso

- **Accoglienza persone diversamente abili**

Accesso sedia a rotelle
Dotazioni per i diversamente abili : motoria, visiva, auditiva, mentale



la proprietà

Album fotografico - 1



vista dal giardino/parco



solarium



Comfort interno ed attrezzature



la proprietà



vista d'insieme

Album fotografico - 2



jacuzzi



Pesca



struttura rampicante per bambini



prima colazione



jacuzzi



prima colazione



molo privato



Pesca



vista sul fiume

Album fotografico - 3



passeggiata a cavallo



attrezzature equestri



Attrezzature esterne



vista dalla casa



angolo notte

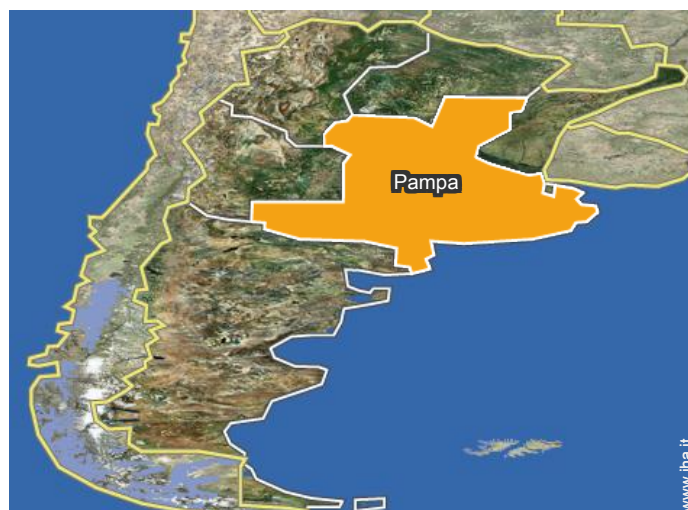
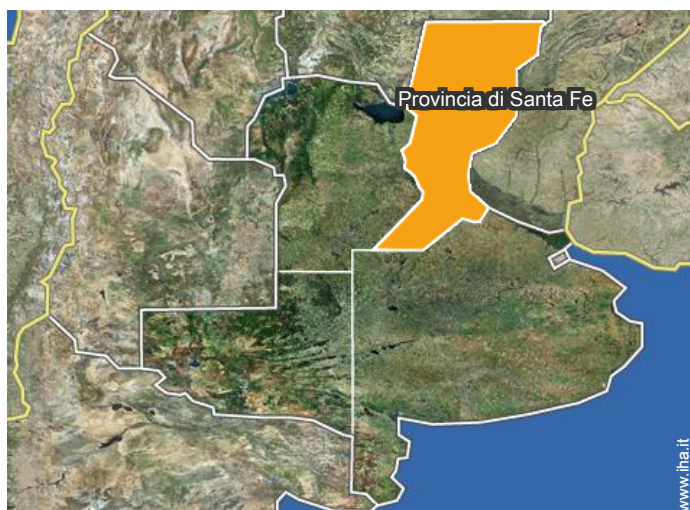


vista sul giardino/parco



vista d'insieme

Localizzazione



Localizzazione & Accesso



Coordinate GPS in gradi, minuti, secondi: Latitudine 31°52'27"S - Longitudine 60°52'59"O (Abitazione)

Indirizzo

→ Catamarca
2242 Desvío Arijón

• Autostrada (uscita) Santa Fe - Rosario


→ Desvío Arijón, Provincia di Santa Fe,
Pampa, Argentina
→ Tempo : 20'

• Stazionamento bus Ruta Nac. 11

→ Desvío Arijón, Provincia di Santa Fe,
Pampa, Argentina
→ Tempo : 15'

• Desvío Arijón : (1km)

Contatti

Lingue parlate 



Comfort interno ed attrezzature



la proprietà



vista d'insieme



vista dal giardino/parco



solarium

Condizioni di prenotazione

• Prenotazione

- Pagamento al momento della prenotazione :
30% dell'importo dell'affitto
- Pagamento del saldo :
alla consegna delle chiavi

• Affitti

- Spese comprese
- Tassa di soggiorno inclusa
- Spesa per le pulizie alla partenza non inclusa : €4*
- Supplemento previsto per :
 - bambino
 - animali
 - letto(i) supplementare(i)

Modalità di pagamento ammesse

- Vaglia postale internazionale
- Bonifico bancario
- Contanti

Nr. annuncio 18539

[► Prenotare](#)

[► Contattare il proprietario](#)

Contattate direttamente i proprietari

www.iha.it
Nr. annuncio
18539
[>> Prenotare <<](#)

www.iha.it



Contatti

Lingue parlate 