

# Case vacanze Eben im Pongau "Appartement 3"

Appartamento situato in un'azienda agricola biologica di famiglia-amichevole, posizione tranquilla valle, punto di partenza ideale per attività estive e invernali.



**Appartamento** al 1° piano in un(a)  
Azienda agricola

Ambito : rurale, campestre

Capacità : da 2 a 4 persona(e)

Camera(e) : 2

Stanza(e) : 3

Eben im Pongau - Salisburghese

Austria

Prenotazione : +43 (0) 64588354 (Austria)

Nr. annuncio 55216

www.iha.it



## Case vacanze



Appartamento al 1° piano in un(a) Azienda agricola

- Ideale per famiglia
- Vista : campagna, giardino/parco, cortile, campi agricoli, prato, foresta
- Ambito : rurale, campestre
- Esposizione : Sud

" L'appartamento è spazioso, 70 m<sup>2</sup> grande. Con cucina abitabile, cucina elettrica con forno, lavastoviglie, bollitore, bagno con doccia e WC, Bollitore per caffè, forno a microonde, TV satellitare, radio CD. Due camere da letto (2 persone), divano-letto in cucina abitabile, soggiorno e terrazza. Dotato di biancheria da letto, asciugamani, carta igienica e detersivo. "

## Gli extra

- **Piscina :**  
Piscina privata, circolare (diametro 4,50m), accesso tramite scaletta
- **Parcheggio :**  
Parcheggio coperto : 5 spazio individuale chiuso.
- **Agevolazioni :**  
Armadio per gli sci, asciugacapelli da sci, sauna, tavolo da biliardo, calcio balilla, gioco delle freccette, tavolo da ping-pong, 4 racchetta(e) da ping-pong, cesto da basket, attrezzature equestri
- **Attrezzature bambino :**  
Seggiolone, vasino, passeggino

Privilegi :  
Scuderia

## Ambiente & localizzazione



Montagna



Sci



Equitazione

" Mondo sportivo Salisburghese di destinazione, il nostro agriturismo si trova tra piatto e Filzmoos nella bellissima valle circondata da prati e boschi. Un piccolo ruscello vicino alla fattoria vi invita a giocare o cool per bambini o adulti. Cabina a raggi infrarossi per rilassarsi. A vostra disposizione anche un grande trampolino, piscina 5 m e 90 cm di profondità, biciclette per bambini, altalena, scivolo, casa sull'albero, ping-pong, calcio balilla, biliardo, ecc. Come pure un nativo americano Tepee per grigliare, o anche per stare con falò. Abbiamo inoltre ancora accarezzare animali come capre, pecore, gatti, cane, un cavallo, conigli, mucche, un maiale e polli. Noi abbiamo cinque figli e li fanno come un'escursione o una serata barbecue intorno al fuoco. "

### Tempo libero

- **Attività tempo libero a meno di 20 km / 12 miglia :**

Sci alpino, sci di fondo, ski trekking, slitta (pista), pattini da ghiaccio, luogo per bagnarsi, golf, tennis, scuola di equitazione, percorso, percorso costiero/forestale, escursione, climbing, arrampicata su roccia, passeggiata in calesse, mini-golf, skate board (rampa), bowling, pallavolo, pesca

- **Assistenza :**

Scuola di sci, giardino delle nevi per bambini, scuola di equitazione

- **Attrazioni e relax :**

Bar/pub, ristorante, Bio farm

### Ambiente

- **Località :**

Piste di sci 2km  
Ski lifts 2km  
Pista di pattinaggio 10km  
Piscina riscaldata 10km  
Piscina pubblica 10km  
Percorso di golf 18 buche 15km  
Base aeronautica >50km  
Fiume <50m  
Foresta 50m

- **Comodità :**

Villaggio centro 4km  
Fermata/stazionamento bus 100m  
Bus navetta piste di sci 4km  
Noleggio attrezzatura di sci 4km  
Panetteria 4km  
Salone di coiffure 4km  
Ufficio postale 4km  
Banca 4km  
Distributore automatico di biglietti 4km  
Farmacia 15km  
Medico 4km  
Ospedale 25km

Ambulatorio 15km



grande camera



l'appartamento



vista dalla piscina

## Interno

- **Capacità di ospitalità :**  
da 2 a 4 persona(e) (2 adulti, 2 bambini)
- **Superficie abitabile :**  
65m<sup>2</sup>
- **Disposizione interna :**  
3 stanza(e), 2 camera(e), 1 bagno(i), 1 WC,  
grande cucina indipendente
- **Posto(i) letto(i) :**  
2 letto(i) matrimoniale(i), 2 divano(i) letto 1  
pers, 1 letto (i) bambino
- **Confort :**  
TV, lettore DVD, gioco di società, cavo/  
satellite, accesso internet banda larga, wifi,  
armadio, guardaroba, radio sveglia, asciugacapelli,  
scalda asciugamani, riscaldamento centrale,  
tende, doppio vetro, digicode
- **Attrezzatura domestica :**  
Stoviglie/posate, utensili e batteria da  
cucina, caffettiera, caffettiera elettrica,  
bollitore elettrico, tostiera, cucina elettrica,  
piastra di cottura elettrica, forno microonde,  
cappa aspirante, frigorifero, congelatore,  
lavastoviglie, lavatrice, asciugatrice

## Esterno

- **Sistemazione esterna :**  
Balcone
- **Ambito esterno :**  
Cortile privato > 1000m<sup>2</sup>, prato inglese  
1000m<sup>2</sup>, ruscello
- **Attrezzature esterne :**  
Barbecue, tavolo da giardino, 6 sedia(e) da  
giardino, ombrellone, 8 sedia sdraio,  
altalena, vasca per la sabbia

## Servizi

- **Biancheria :**  
Lenzuola, Biancheria da toilette, Biancheria  
da casa, Coperta(e), Cuscino(i)
- **Casa :**  
Pulizia alla partenza supplemento (+€31),  
Snevamento
- **Ristorazione :**  
Prima colazione supplemento (+€8)

## Informazioni utili

- **Informazioni utili**  
Bambini benvenuti  
Animali ammessi  
Presenza sul posto : animali domestici,  
equini, animali da fattoria  
Affitto non fumatori, trasporto personale  
consigliabile  
Acqua : fredda alta pressione  
Tensione elettrica : 220-240V / 50Hz  
Alimentazione elettrica : conduttura
- **Accoglienza persone diversamente abili**  
Dotazioni per i diversamente abili : auditiva,  
mentale



Album fotografico - 1



l'appartamento



grande camera



vista dalla piscina

### Cartina stradale



### Localizzazione & Accesso

" Auto: Tauernautobahn A10 - uscita Eben im Pongau. Allo svincolo 4 km in direzione Filzmoos L219. Dopo la fattoria di carpenteria sul lato sinistro. Treno: Stazione livello, aereo: Aeroporto di Salisburgo W.a. Mozart (70 km), Monaco (220 km). "



Coordinate GPS in gradi, minuti, secondi: Latitudine 47° 25'45"N - Longitudine 13°26'5"E (Abitazione)

#### Indirizzo

→ Schattbach 26  
5531 Eben im Pongau

#### • Autostrada (uscita) A 10

→ Eben im Pongau, Salisburghese, Austria  
→ Distanza : 4km  
→ Tempo : 5'

• Sankt Johann im Pongau : (20km)

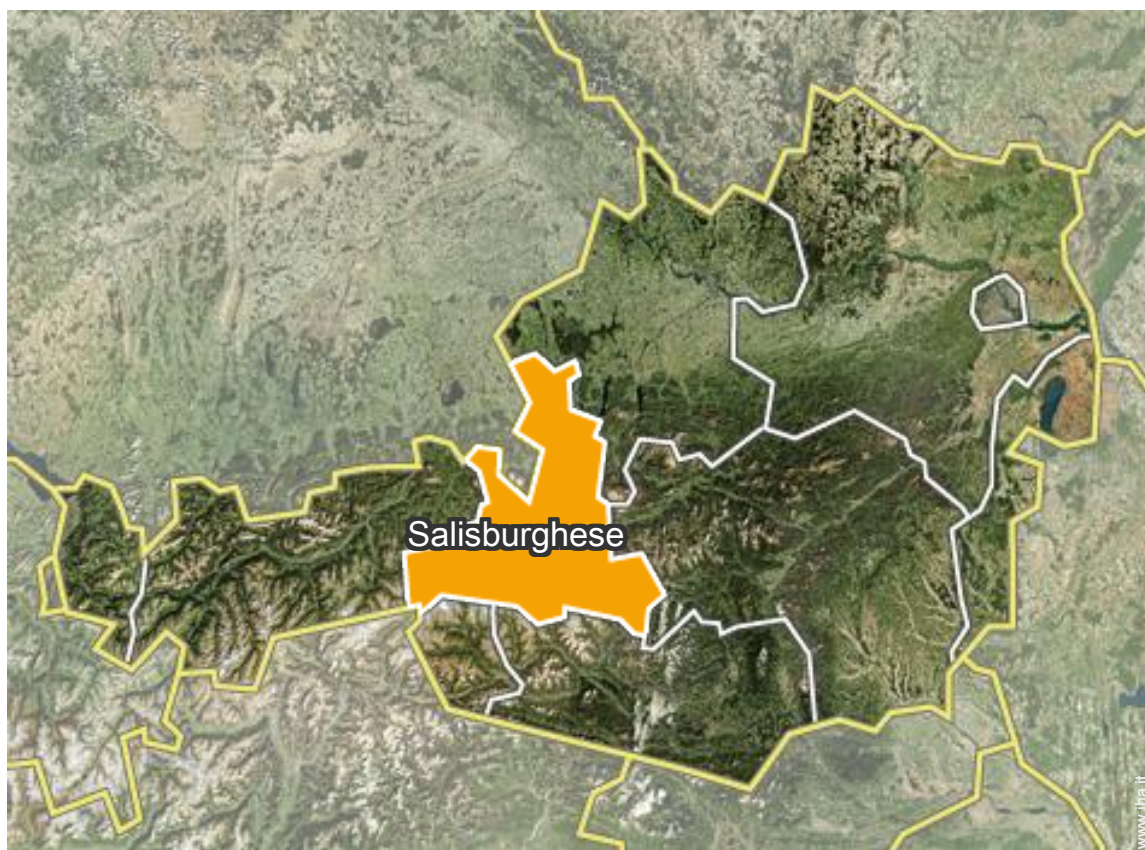
### Contatti

Lingue parlate





Localizzazione



# Case vacanze Salisburghese - Eben im Pongau "Appartement 3"

## Calendario delle disponibilità - da : settembre 2019

Set	D	L	Ma	Me	G	V	S	D	L	Ma	Me	G	V	S	D	L	Ma	Me	G	V	S	D	L	Ma	Me	G	V	S	D	L
2019	1	2	3	4	5	6	7	8	9	10	11	12	13	14	15	16	17	18	19	20	21	22	23	24	25	26	27	28	29	30
																	-	-	-	-	-	-	-	-	-	-	-	-	-	-

Ott	Ma	Me	G	V	S	D	L	Ma	Me	G	V	S	D	L	Ma	Me	G	V	S	D	L	Ma	Me	G	V	S	D	L	Ma	Me	G
2019	1	2	3	4	5	6	7	8	9	10	11	12	13	14	15	16	17	18	19	20	21	22	23	24	25	26	27	28	29	30	31
	-	-	-	-	-	-	-	-	-	-	-	-	-	-	-	-	-	-	-	-	-	-	-	-	-	-	-	-	-	-	-

Nov	V	S	D	L	Ma	Me	G	V	S	D	L	Ma	Me	G	V	S	D	L	Ma	Me	G	V	S	D	L	Ma	Me	G	V	S
2019	1	2	3	4	5	6	7	8	9	10	11	12	13	14	15	16	17	18	19	20	21	22	23	24	25	26	27	28	29	30
	-	-	-	-	-	-	-	-	-	-	-	-	-	-	-	-	-	-	-	-	-	-	-	-	-	-	-	-	-	-

Dic	D	L	Ma	Me	G	V	S	D	L	Ma	Me	G	V	S	D	L	Ma	Me	G	V	S	D	L	Ma	Me	G	V	S	D	L	Ma
2019	1	2	3	4	5	6	7	8	9	10	11	12	13	14	15	16	17	18	19	20	21	22	23	24	25	26	27	28	29	30	31
	-	-	-	-	-	-	-	-	-	-	-	-	-	-	-	-	-	-	-	-	-	-	-	-	-	-	-	-	-	-	-

Gen	Me	G	V	S	D	L	Ma	Me	G	V	S	D	L	Ma	Me	G	V	S	D	L	Ma	Me	G	V	S	D	L	Ma	Me	G	V
2020	1	2	3	4	5	6	7	8	9	10	11	12	13	14	15	16	17	18	19	20	21	22	23	24	25	26	27	28	29	30	31
	-	-	-	-	-	-	-	-	-	-	-	-	-	-	-	-	-	-	-	-	-	-	-	-	-	-	-	-	-	-	-

Feb	S	D	L	Ma	Me	G	V	S	D	L	Ma	Me	G	V	S	D	L	Ma	Me	G	V	S	D	L	Ma	Me	G	V	S
2020	1	2	3	4	5	6	7	8	9	10	11	12	13	14	15	16	17	18	19	20	21	22	23	24	25	26	27	28	29
	-	-	-	-	-	-	-	-	-	-	-	-	-	-	-	-	-	-	-	-	-	-	-	-	-	-	-	-	-

Mar	D	L	Ma	Me	G	V	S	D	L	Ma	Me	G	V	S	D	L	Ma	Me	G	V	S	D	L	Ma	Me	G	V	S	D	L	Ma
2020	1	2	3	4	5	6	7	8	9	10	11	12	13	14	15	16	17	18	19	20	21	22	23	24	25	26	27	28	29	30	31
	-	-	-	-	-	-	-	-	-	-	-	-	-	-	-	-	-	-	-	-	-	-	-	-	-	-	-	-	-	-	-

Apr	Me	G	V	S	D	L	Ma	Me	G	V	S	D	L	Ma	Me	G	V	S	D	L	Ma	Me	G	V	S	D	L	Ma	Me	G
2020	1	2	3	4	5	6	7	8	9	10	11	12	13	14	15	16	17	18	19	20	21	22	23	24	25	26	27	28	29	30
	-	-	-	-	-	-	-	-	-	-	-	-	-	-	-	-	-	-	-	-	-	-	-	-	-	-	-	-	-	-

Mag	V	S	D	L	Ma	Me	G	V	S	D	L	Ma	Me	G	V	S	D	L	Ma	Me	G	V	S	D	L	Ma	Me	G	V	S	D
2020	1	2	3	4	5	6	7	8	9	10	11	12	13	14	15	16	17	18	19	20	21	22	23	24	25	26	27	28	29	30	31
	-	-	-	-	-	-	-	-	-	-	-	-	-	-	-	-	-	-	-	-	-	-	-	-	-	-	-	-	-	-	-

Giu	L	Ma	Me	G	V	S	D	L	Ma	Me	G	V	S	D	L	Ma	Me	G	V	S	D	L	Ma	Me	G	V	S	D	L	Ma
2020	1	2	3	4	5	6	7	8	9	10	11	12	13	14	15	16	17	18	19	20	21	22	23	24	25	26	27	28	29	30
	-	-	-	-	-	-	-	-	-	-	-	-	-	-	-	-	-	-	-	-	-	-	-	-	-	-	-	-	-	-

Prenotato

Case vacanze  
Salisburghese - Austria  
"Appartement 3"

8  
[Prenotare](#)

Calendario delle disponibilità - da : giugno 2020

Lug	Me	G	V	S	D	L	Ma	Me	G	V	S	D	L	Ma	Me	G	V	S	D	L	Ma	Me	G	V							
2020	1	2	3	4	5	6	7	8	9	10	11	12	13	14	15	16	17	18	19	20	21	22	23	24	25	26	27	28	29	30	31
-	-	-	-	-	-	-	-	-	-	-	-	-	-	-	-	-	-	-	-	-	-	-	-	-	-	-	-	-	-	-	

Ago	S	D	L	Ma	Me	G	V	S	D	L	Ma	Me	G	V	S	D	L	Ma	Me	G	V	S	D	L							
2020	1	2	3	4	5	6	7	8	9	10	11	12	13	14	15	16	17	18	19	20	21	22	23	24	25	26	27	28	29	30	31
-	-	-	-	-	-	-	-	-	-	-	-	-	-	-	-	-	-	-	-	-	-	-	-	-	-	-	-	-	-	-	

Prenotato

[Mese : Seguevole >>](#)

Tariffe di affitto - Appartamento - da 2 a 4 Persona(e)

Tariffe	Notte	Week-end	Settimana	2 settimane	Mese
<input type="checkbox"/> Alta stagione	€115 > 4	-	€113	€110	€95

> Minimo Notte

[Prenotare](#)

Condizioni di prenotazione

• Prenotazione

→ Pagamento al momento della prenotazione :  
20% dell'importo dell'affitto  
→ Pagamento del saldo :  
alla consegna delle chiavi

• Affitti

→ Tassa di soggiorno in aggiunta  
→ Spesa per le pulizie alla partenza non inclusa : €31

[▶ Prenotare](#)

[▶ Contattare il proprietario](#)




Modalità di pagamento ammesse

• Bonifico bancario • Contanti

Contattate direttamente i proprietari

[www.iha.it](http://www.iha.it)  
Nr. annuncio  
55216  
>> Prenotare <<

Contatti

Lingue parlate   

Nr. annuncio 55216

[www.iha.it](http://www.iha.it)

