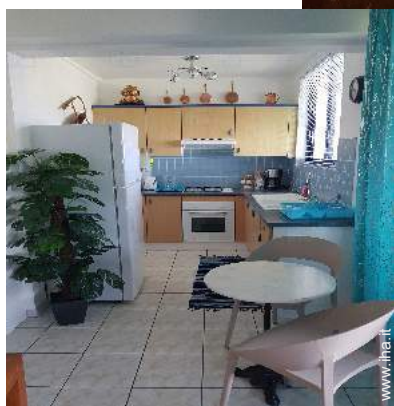
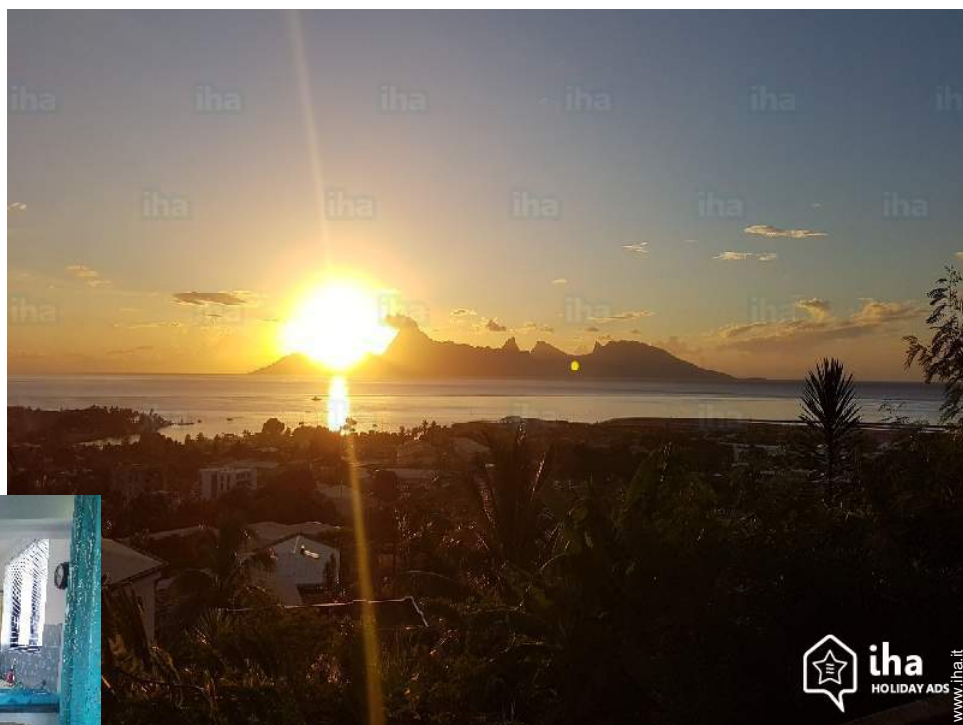


# Case vacanze Faa'a "Te Rai Ninamu"

Studio situato sulle alture di Faa'a, a pochi minuti dall'aeroporto e la città di Papeete



**Monocale** al 1° piano, entrata comune, in un(a) Residenza da 1 piano

Ambito : piacevole, sereno

Capacità : da 2 a 4 persona(e)  
Stanza(e) : 1

Faa'a - Tahiti - Isole del Vento - Societe  
Polinesia francese

Nr. annuncio 76454

[www.ihait.it](http://www.ihait.it)



>> CASE VACANZE

DA PRIVATO A PRIVATO

## Case vacanze



Monocale al 1° piano, entrata comune, in un(a) Residenza da 1 piano

- Ideale per tutte le età, coppia
- Vista : accessibile, dominante, mare/ oceano, montagna, sui tetti, tramonto fantastico
- Ambito : piacevole, sereno
- Esposizione : Sud

" Per un momento di relax, un weekend, per una vacanza, o una notte fuori tra 2 voli per un viaggio d'affari... è i posti che si fa Studio idealmente situato sulle alture di Faaa, dove è possibile, all'interno dell'alloggiamento, la terrazza o la piscina, godersi il magnifico tramonto sulla sorella isola Moorea A 1.5 km dall'aeroporto e 6 km da Papeete. Vicino a tutti i servizi: supermercati, panificio, gas stazione, centro medico, farmacia, vari punti di ripristino... Una macchina è indispensabile per arrivarci Appartamento climatizzato, luminoso, arioso e piacevole, 47 m2, terrazza compresa, in un gated (2 cancelli automatici) coperto parcheggio privato sullo stesso livello come il Studio ideale a people 1 2 letto Regina letto (160 x 200) gli animali non sono ammessi. È rigorosamente vietato fumare all'interno dello studio, tuttavia, si può fare sulla terrazza. Costruzione e molto tranquillo. Questo residence non si presta per organizzare feste o / e rumoroso. Check-in è alle 15 e check out alle 11:00. "

## Gli extra

- **Piscina :**  
Piscina in comune, rettangolare, accesso tramite scale, doccia esterna (aperta da '01 gennaio' al '01 gennaio')
- **Parcheggio :**  
Parcheggio coperto : 1 spazio individuale chiuso, 1 posto auto coperto.

## Ambiente & localizzazione



Città



Festival



Cultura

" 1,5 km dall'aeroporto e 6 km da Papeete. Vicino a tutti i servizi: supermercato, panetteria, stazione di benzina (aperto dalle 04:00 a mezzanotte), centro medico, farmacia, vari punti di ripristino "

### Tempo libero

- Attività tempo libero a meno di 20 km / 12 miglia :

Luogo per bagnarsi, immersione, immersione subacqua, banana boat, sci nautico, jet ski, surf, tennis, scuola di equitazione, pony club, percorso, percorso costiero/forestale, escursione, paracadute ascensionale, paracadutismo, deltaplano, parapendio, Volo ultraleggero, escursione in barca, passeggiata a cavallo, skate board (rampa), basket ball, pallavolo, safari, safari fotografico, pesca, pesca in alto mare, pesca con lenza, pesca subacquea, campo di bocce

- Assistenza :

Scuola di equitazione

- Attrazioni e relax :

Bar/pub, discoteca, ristorante, cinema, parco e giardino, centro d'esposizione, galleria d'arte, centro storico, museo, teatro, festival, boutique d'artigianato, ippodromo, centro di talassoterapia, sauna, bagno turco, centro benessere, centro di bellezza, centro di fitness

### Ambiente

- Località :

Mare/oceano 15km  
Spiaggia 15km  
Spiaggia con ciottoli 30km  
Spiaggia rocciosa 40km  
Campo da tennis pubblico 5km  
Percorso di golf 18 buche 30km  
Base aeronautica 3km  
Punto di windsurf 40km  
Punto di surf 30km  
Centro nautico 10km  
Cascata 15km  
Scogliera 40km  
Fiume 30km  
Marina 10km  
Scalo di alaggio per moto d'acqua 15km

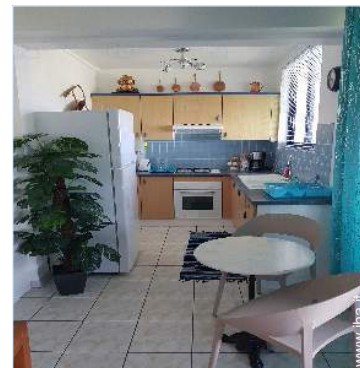
- Comodità :

Asilo 3km  
Centro città 7,5km  
Fermata/stazionamento bus 2km  
Noleggio di moto/scooter 2,5km  
Noleggio auto 2,5km  
Panetteria 2,5km  
Negozi tipici 2,5km  
Supermercato 5km  
Negozi di alta classe e di lusso 7,5km  
Salone di coiffure 2,5km

Ufficio postale 4km  
Banca 3km  
Distributore automatico di biglietti 2,5km  
Farmacia 2,5km  
Medico 2,5km  
Infermiera 5km  
Ospedale 10km  
Ambulatorio 5km



vista dal terrazzo



cucina



WC

### Interno

- **Capacità di ospitalità :**  
da 2 a 4 persona(e) (2 adulti, 2 bambini)
- **Superficie abitabile :**  
45m<sup>2</sup>
- **Disposizione interna :**  
1 stanza(e), 1 doccia, 1 WC, soggiorno 35m<sup>2</sup>, angolo cottura, angolo pranzo, salone con televisore, cabina armadio, veranda
- **Posto(i) letto(i) :**  
1 letto(i) queen-size(s), 1 possibilità letto(i) supplementare(i)
- **Confort :**  
TV, accesso internet, wifi, armadio, armadietto, guardaroba, cassetta di sicurezza, asciugacapelli, integralmente climatizzato, ventilatore a pale da soffitto, vetrata, tende, tende, doppio vetro, cancello telecomandato, cancello con codice alfanumerico
- **Attrezzatura domestica :**  
Stoviglie/posate, utensili e batteria da cucina, caffettiera elettrica, bollitore elettrico, spremiagrumi, cucina a gas, forno, forno microonde, cappa aspirante, frigorifero, congelatore, lavatrice, aspirapolvere, ferro da stiro, asse da stiro

### Esterno

- **Sistemazione esterna :**  
Terrazzo 11m<sup>2</sup>, terrazzo coperto 11m<sup>2</sup>
- **Attrezzature esterne :**  
Salotto da giardino



vista dal soggiorno

### Servizi

- **Biancheria :**  
Lenzuola, Biancheria da toilette, Biancheria da casa, Coperta(e), Cuscino(i)
- **Casa :**  
Pulizia alla partenza supplemento (+€60), Parcheggio, Transfert stazione aeroporto supplemento (+€30)

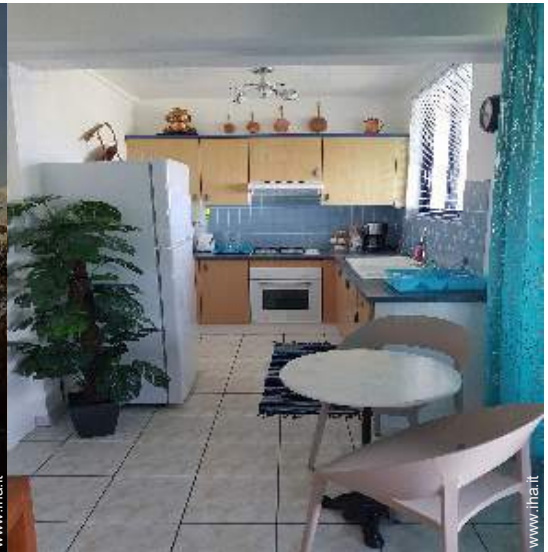
### Informazioni utili

- **Informazioni utili**  
Bambini benvenuti  
Animali non ammessi  
Affitto non fumatori, copertura telefonia mobile, trasporto personale consigliabile, alcool non permesso  
Acqua : calda/fredda  
Tensione elettrica : 110-120V / 60Hz  
Alimentazione elettrica : condotta



doccia

Album fotografico - 1



cucina



vista dal terrazzo



WC

Album fotografico - 2



doccia



vista dal soggiorno



angolo notte



piscina in comune




vista dalla piscina

### Localizzazione



### Localizzazione & Accesso

" Situato in Faa' e collegamenti stradali con Pi'afau nella parte inferiore della servitù, edificio 2 "

 Coordinate GPS in gradi, minuti, secondi: Latitudine 17°34'5"S - Longitudine 149°36'34"O (Abitazione)

#### Indirizzo

→ BP 61106  
Te Rai Ninamu  
98704 Faa'a

→ Faa'a, Tahiti, Isole del Vento - Societe,  
Polinesia francese  
→ Distanza : 2,5km  
→ Tempo : 5'

#### • Aeroporto Tahiti Faa'a

→ Papeete, Tahiti, Isole del Vento -  
Societe, Polinesia francese  
→ Distanza : 2,5km  
→ Tempo : 5'

- Faa'a : (2,5km)
- Papeete : (7,5km)
- Punaauia : (10km)

#### • Porto marittimo Papeete

→ Papeete, Tahiti, Isole del Vento -  
Societe, Polinesia francese  
→ Distanza : 11km  
→ Tempo : 20'

#### • Stazionamento bus Faa'a

### Contatti

Lingue parlate  

# Case vacanze Faa'a - Polinesia francese "Te Rai Ninamu"

7  
[Prenotare](#)

Calendario delle disponibilità - da : giugno 2019

Giu	S	D	L	Ma	Me	G	V	S	D	L	Ma	Me	G	V	S	D	L	Ma	Me	G	V	S	D	L	Ma	Me	G	V	S	D
2019	1	2	3	4	5	6	7	8	9	10	11	12	13	14	15	16	17	18	19	20	21	22	23	24	25	26	27	28	29	30

Lug	L	Ma	Me	G	V	S	D	L	Ma	Me	G	V	S	D	L	Ma	Me	G	V	S	D	L	Ma	Me	G	V	S	D	L	Ma	Me
2019	1	2	3	4	5	6	7	8	9	10	11	12	13	14	15	16	17	18	19	20	21	22	23	24	25	26	27	28	29	30	31
	-	-	-	-	-	-	-	-	-	-	-	-	-	-	-	-	-	-	-	-	-	-	-	-	-	-	-	-	-	-	-

Ago	G	V	S	D	L	Ma	Me	G	V	S	D	L	Ma	Me	G	V	S	D	L	Ma	Me	G	V	S	D	L	Ma	Me	G	V	S
2019	1	2	3	4	5	6	7	8	9	10	11	12	13	14	15	16	17	18	19	20	21	22	23	24	25	26	27	28	29	30	31
	-	-	-	-	-	-	-	-	-	-	-	-	-	-	-	-	-	-	-	-	-	-	-	-	-	-	-	-	-	-	-

Set	D	L	Ma	Me	G	V	S	D	L	Ma	Me	G	V	S	D	L	Ma	Me	G	V	S	D	L	Ma	Me	G	V	S	D	L
2019	1	2	3	4	5	6	7	8	9	10	11	12	13	14	15	16	17	18	19	20	21	22	23	24	25	26	27	28	29	30
	-	-	-	-	-	-	-	-	-	-	-	-	-	-	-	-	-	-	-	-	-	-	-	-	-	-	-	-	-	-

Ott	Ma	Me	G	V	S	D	L	Ma	Me	G	V	S	D	L	Ma	Me	G	V	S	D	L	Ma	Me	G	V	S	D	L	Ma	Me	G
2019	1	2	3	4	5	6	7	8	9	10	11	12	13	14	15	16	17	18	19	20	21	22	23	24	25	26	27	28	29	30	31
	-	-	-	-	-	-	-	-	-	-	-	-	-	-	-	-	-	-	-	-	-	-	-	-	-	-	-	-	-	-	-

Nov	V	S	D	L	Ma	Me	G	V	S	D	L	Ma	Me	G	V	S	D	L	Ma	Me	G	V	S	D	L	Ma	Me	G	V	S
2019	1	2	3	4	5	6	7	8	9	10	11	12	13	14	15	16	17	18	19	20	21	22	23	24	25	26	27	28	29	30
	-	-	-	-	-	-	-	-	-	-	-	-	-	-	-	-	-	-	-	-	-	-	-	-	-	-	-	-	-	-

Dic	D	L	Ma	Me	G	V	S	D	L	Ma	Me	G	V	S	D	L	Ma	Me	G	V	S	D	L	Ma	Me	G	V	S	D	L	Ma
2019	1	2	3	4	5	6	7	8	9	10	11	12	13	14	15	16	17	18	19	20	21	22	23	24	25	26	27	28	29	30	31
	-	-	-	-	-	-	-	-	-	-	-	-	-	-	-	-	-	-	-	-	-	-	-	-	-	-	-	-	-	-	

Gen	Me	G	V	S	D	L	Ma	Me	G	V	S	D	L	Ma	Me	G	V	S	D	L	Ma	Me	G	V	S	D	L	Ma	Me	G	V
2020	1	2	3	4	5	6	7	8	9	10	11	12	13	14	15	16	17	18	19	20	21	22	23	24	25	26	27	28	29	30	31
	-	-	-	-	-	-	-	-	-	-	-	-	-	-	-	-	-	-	-	-	-	-	-	-	-	-	-	-	-	-	-

Feb	S	D	L	Ma	Me	G	V	S	D	L	Ma	Me	G	V	S	D	L	Ma	Me	G	V	S	D	L	Ma	Me	G	V	S
2020	1	2	3	4	5	6	7	8	9	10	11	12	13	14	15	16	17	18	19	20	21	22	23	24	25	26	27	28	29
	-	-	-	-	-	-	-	-	-	-	-	-	-	-	-	-	-	-	-	-	-	-	-	-	-	-	-	-	-

Mar	D	L	Ma	Me	G	V	S	D	L	Ma	Me	G	V	S	D	L	Ma	Me	G	V	S	D	L	Ma	Me	G	V	S	D	L	Ma
2020	1	2	3	4	5	6	7	8	9	10	11	12	13	14	15	16	17	18	19	20	21	22	23	24	25	26	27	28	29	30	31
	-	-	-	-	-	-	-	-	-	-	-	-	-	-	-	-	-	-	-	-	-	-	-	-	-	-	-	-	-	-	-

Prenotato

Case vacanze  
Tahiti - Isole del Vento - Societe  
"Te Rai Ninamu"

8  
[Prenotare](#)

Calendario delle disponibilità - da : marzo 2020




Apr	Me	G	V	S	D	L	Ma	Me	G	V	S	D	L	Ma	Me	G	V	S	D	L	Ma	Me	G							
2020	1	2	3	4	5	6	7	8	9	10	11	12	13	14	15	16	17	18	19	20	21	22	23	24	25	26	27	28	29	30
	-	-	-	-	-	-	-	-	-	-	-	-	-	-	-	-	-	-	-	-	-	-	-	-	-	-	-	-	-	

Mag	V	S	D	L	Ma	Me	G	V	S	D	L	Ma	Me	G	V	S	D	L	Ma	Me	G	V	S	D							
2020	1	2	3	4	5	6	7	8	9	10	11	12	13	14	15	16	17	18	19	20	21	22	23	24	25	26	27	28	29	30	31
	-	-	-	-	-	-	-	-	-	-	-	-	-	-	-	-	-	-	-	-	-	-	-	-	-	-	-	-	-		

Prenotato

[Mese : Seguinte >>](#)

Tariffe di affitto - Monocale - da 2 a 4 Persona(e)

Tariffe	Notte	Week-end	Settimana	2 settimane	Mese
 Bassa stagione	€75 ↓ > 2	-	€500	€825	€1100
 Media stagione	€85 ↓ > 2	-	€550	€900	€1300
 Alta stagione	€85 ↓ > 2	-	€550	€900	€1300

↓ Riduzione tariffa > Minimo Notte

[Prenotare](#)

Condizioni di prenotazione

• Prenotazione

- Pagamento al momento della prenotazione : 25% dell'importo dell'affitto
- Pagamento del saldo : alla consegna delle chiavi
- Cauzione richiesta : €100

• Affitti

- Spese supplementari
- Tassa di soggiorno inclusa
- Spesa per le pulizie alla partenza non inclusa : €30

[▶ Prenotare](#)

[▶ Contattare il proprietario](#)

Contattate direttamente i proprietari

[www.iha.it](http://www.iha.it)  
Nr. annuncio  
76454  
[>> Prenotare <<](#)

Contatti

Lingue parlate  

Nr. annuncio 76454

[www.iha.it](http://www.iha.it)

