

Case vacanze Fermo "CasAnnona"

TRADIZIONE, NATURA, ACCOGLIENZA



Casa, individuale, al piano terra, entrata individuale, in un(a) Proprietà privata

Ambito : adeguato al riposo, spirituale

Capacità : da 1 a 4 persona(e)

Camera(e) : 2

Stanza(e) : 4



Qualité tourisme ()

Case & Appartamenti per vacanze (5 Soli)

Fermo - Provincia di Fermo (FM) - Marche

Italia

Nr. annuncio 13936

www.iha.it



>> CASE VACANZE

DA PRIVATO A PRIVATO

Case vacanze



Casa, individuale, al piano terra, entrata individuale, in un(a) Proprietà privata

- Ideale per famiglia, tutte le età
- Vista : panoramico, nessuna costruzione davanti/di fronte, campagna, piscina, giardino/parco, prato
- Ambito : adeguato al riposo, spirituale
- Esposizione : Sud

" La struttura, ricavata dal restauro di un vecchio casale rurale, si trova al centro di un'area di 10.000 Mq completamente esposta a SUD che permette di godere il Sole dall'Alba al tramonto in qualsiasi stagione. Essa è composta da più unità abitative completamente indipendenti che possono accogliere fino ad un massimo di 10 persone. Esternamente e adiacenti alla Casa sono presenti un parcheggio, un ampio pergolato che affaccia sullo splendido giardino dove poter passare del tempo in relax e tranquillità, un'ombreggiata pineta dalla quale scorgere il mare e godere di una fresca brezza nelle calde giornate estive. A pochi metri un'avveniristica piscina benessere, incastonata in un'Oasi Verde appartata e riservata, vi attende per rilassarvi e divertirvi. La zona giochi per i più piccoli e il pergolato, dove nella bella stagione la signora Anna dispensa i suoi graditissimi ospiti con le prelibatezze della tradizione locale, fanno da cornice ad un quadro di pace e tranquillità. A pochi km dal Mare, dalla incantevole Fermo e a pochi minuti d'auto dai Monti Sibillini e da altre fra le principali città Marchigiane non perdetevi l'occasione di concedervi un periodo dedicato al vostro BENESSERE "

Gli extra

- Piscina :
Piscina privata, originale (lunghezza 11m, larghezza 6m), acqua di mare, riscaldata, sistema di illuminazione, accesso digradante, sicurezza bambino, piscina per bambini, doccia esterna (aperta da '01 aprile' al '31 ottobre')

- Parcheggio :
Parcheggio coperto : 5 posto auto coperto.
- Agevolazioni :
Calcio balilla, tavolo da ping-pong, 4 racchetta(e) da ping-pong, 2 bicicletta(e)

Ambiente & localizzazione



Campagna Equitazione Festival Cultura

" 10 minuti dal Mare, 40 minuti dalla Montagna. Ottimo come punto di partenza per le più importanti città d'Arte di Marche, Umbria e Abruzzo "

Tempo libero

- Attività tempo libero a meno di 20 km / 12 miglia :
Tennis, scuola di equitazione, escursione in barca, karting
- Attrazioni e relax :
Bar/pub, discoteca, ristorante, cinema, cinema all'aperto, parco e giardino, centro storico, museo, teatro, teatro all'aperto, cantina e degustazione di vino, ippodromo, centro benessere

Ambiente

- Località :
Piscina riscaldata <50m
- Comodità :
Villaggio centro 2km
Centro città 7,5km
Fermata/stazionamento bus 200m
Noleggio biciclette/mountain bike 10km
Noleggio auto 5km
Panetteria 2km
Negozzi tipici 4km
Supermercato 7,5km
Negozzi di alta classe e di lusso 15km
Salone di coiffure 5km
Ufficio postale 2km
Banca 5km
Farmacia 2km
Medico 2km
Ospedale 5km
Ambulatorio 5km



pineta



giardino



vista dal giardino/parco

Interno

- **Capacità di ospitalità :**
da 1 a 4 persona(e) (2 adulti, 2 bambini)
- **Superficie abitabile :**
80m²
- **Disposizione interna :**
4 stanza(e), 2 camera(e), 1 bagno(i), 1 doccia, 1 WC, soggiorno 25m², cucina indipendente, sala da pranzo, salone con televisore, lavanderia, veranda
- **Posto(i) letto(i) :**
2 letto(i) matrimoniale(i)
- **Confort :**
Camino, TV, presa per antenna tv, wifi, armadio, asciugacapelli, zanzariera per finestre, tende, doppio vetro, cancello telecomandato
- **Attrezzatura domestica :**
Stoviglie/posate, utensili e batteria da cucina, caffettiera, bollitore elettrico, tostiera, cucina a gas, forno, frigorifero, lavatrice, asciugatrice, aspirapolvere, ferro da stiro, asse da stiro

Esterno

- **Superficie del terreno :**
1 ha
- **Sistemazione esterna :**
Pergola 30m²
- **Ambito esterno :**
Giardino 300m², pineta 200m², oliveto 5000m², orto 200m², pozzo/sorgente, fontana
- **Attrezzature esterne :**
Cucina esterna, forno per pizze, barbecue, tavolo da giardino, pergolato, ombrellone, doccia esterna



Inverno

Servizi

- **Biancheria :**
Lenzuola (1 volte/settimana), Biancheria da toilette (2 volte/settimana), Biancheria da casa (1 volte/settimana), Coperta(e), Piumino(i), Cuscino(i)
- **Casa :**
Pulizia alla partenza, Manutenzione giardino/piscina, Custode/portiere, Parcheggio, Transfert stazione aeroporto supplemento (+€60)
- **Personale :**
Cuoco(chi)/cuoca(che) supplemento (+€50), Autista supplemento (+€50), Biancheria, Massaggio supplemento (+€40), Guida supplemento (+€45)
- **Ristorazione :**
Prima colazione supplemento (+€5), Preparazione pasti tipici supplemento (1 volte/settimana +€50)

Informazioni utili

- **Informazioni utili**
Bambini benvenuti
Animali ammessi a condizioni (informarsi presso il proprietario)
Presenza sul posto : animali domestici, equini, animali da fattoria
Affitto non fumatori, copertura telefonia mobile
Acqua : calda/fredda
Tensione elettrica : 110-120V / 60Hz
Alimentazione elettrica : condotta
- **Accoglienza persone diversamente abili**
Accesso sedia a rotelle



pineta

Album fotografico - 1



giardino



pineta



vista dal giardino/parco

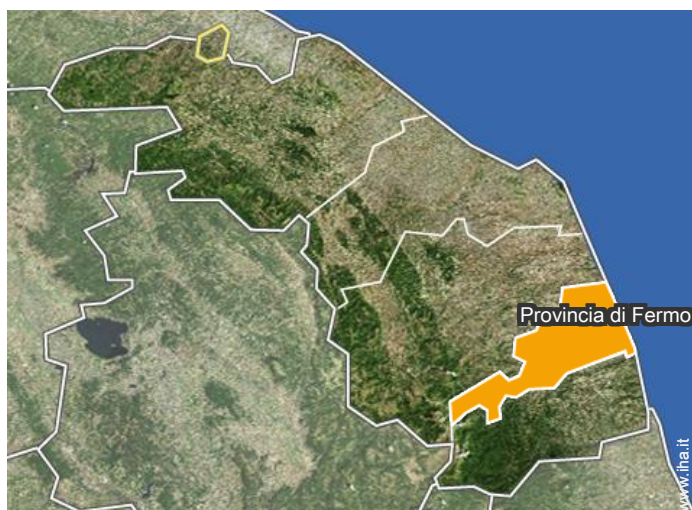


pineta




Inverno

Localizzazione



Localizzazione & Accesso

" 9 KM USCITA A14 FERMO PORTO SAN GIORGIO. Aeroporto più vicino Ancona a 50 minuti di macchina. Stazione ferroviaria più vicina, Fermo Porto San Giorgio "

 Coordinate GPS in gradi, minuti, secondi: Latitudine 43°6'49"N - Longitudine 13°40'49"E (Abitazione)

Indirizzo

→ c.da San Biagio 22
63023 Fermo

 **Aeroporto Ancona Falconara Raffaello Sanzio**

→ Ancona, Provincia di Ancona, Marche, Italia
→ Distanza : 60km
→ Tempo : 45'

 **Stazione ferroviaria Porto San Giorgio Fermo**

→ Porto San Giorgio, Provincia di Fermo, Marche, Italia
→ Distanza : 10km
→ Tempo : 15'



 **Autostrada (uscita) FERMO - PORTO**

SAN GIORGIO

→ Fermo, Provincia di Fermo, Marche, Italia
→ Distanza : 7,5km
→ Tempo : 10'

- Fermo : (5km)
- Ascoli Piceno : (40km)
- Ancona : (40km)

Contatti

Lingue parlate  

Case vacanze Marche - Italia "CasAnnona"

6

[Prenotare](#)

Calendario delle disponibilità - da : maggio 2019

Mag	Me	G	V	S	D	L	Ma	Me	G	V	S	D	L	Ma	Me	G	V	S	D	L	Ma	Me	G	V	S	D	L	Ma	Me	G	V	
2019	1	2	3	4	5	6	7	8	9	10	11	12	13	14	15	16	17	18	19	20	21	22	23	24	25	26	27	28	29	30	31	
																							-	-	-	-	-	-	-	-	-	-

Giu	S	D	L	Ma	Me	G	V	S	D	L	Ma	Me	G	V	S	D	L	Ma	Me	G	V	S	D	L	Ma	Me	G	V	S	D
2019	1	2	3	4	5	6	7	8	9	10	11	12	13	14	15	16	17	18	19	20	21	22	23	24	25	26	27	28	29	30
	-	-	-	-	-	-	-	-	-	-	-	-	-	-	-	-	-	-	-	-	-	-	-	-	-	-	-	-	-	-

Lug	L	Ma	Me	G	V	S	D	L	Ma	Me	G	V	S	D	L	Ma	Me	G	V	S	D	L	Ma	Me	G	V	S	D	L	Ma	Me
2019	1	2	3	4	5	6	7	8	9	10	11	12	13	14	15	16	17	18	19	20	21	22	23	24	25	26	27	28	29	30	31
	-	-	-	-	-	-	-	-	-	-	-	-	-	-	-	-	-	-	-	-	-	-	-	-	-	-	-	-	-	-	-

Ago	G	V	S	D	L	Ma	Me	G	V	S	D	L	Ma	Me	G	V	S	D	L	Ma	Me	G	V	S	D	L	Ma	Me	G	V	S
2019	1	2	3	4	5	6	7	8	9	10	11	12	13	14	15	16	17	18	19	20	21	22	23	24	25	26	27	28	29	30	31
	-	-	-	-	-	-	-	-	-	-	-	-	-	-	-	-	-	-	-	-	-	-	-	-	-	-	-	-	-	-	-

Set	D	L	Ma	Me	G	V	S	D	L	Ma	Me	G	V	S	D	L	Ma	Me	G	V	S	D	L	Ma	Me	G	V	S	D	L
2019	1	2	3	4	5	6	7	8	9	10	11	12	13	14	15	16	17	18	19	20	21	22	23	24	25	26	27	28	29	30
	-	-	-	-	-	-	-	-	-	-	-	-	-	-	-	-	-	-	-	-	-	-	-	-	-	-	-	-	-	-

Ott	Ma	Me	G	V	S	D	L	Ma	Me	G	V	S	D	L	Ma	Me	G	V	S	D	L	Ma	Me	G	V	S	D	L	Ma	Me	G
2019	1	2	3	4	5	6	7	8	9	10	11	12	13	14	15	16	17	18	19	20	21	22	23	24	25	26	27	28	29	30	31
	-	-	-	-	-	-	-	-	-	-	-	-	-	-	-	-	-	-	-	-	-	-	-	-	-	-	-	-	-	-	-

Nov	V	S	D	L	Ma	Me	G	V	S	D	L	Ma	Me	G	V	S	D	L	Ma	Me	G	V	S	D	L	Ma	Me	G	V	S
2019	1	2	3	4	5	6	7	8	9	10	11	12	13	14	15	16	17	18	19	20	21	22	23	24	25	26	27	28	29	30
	-	-	-	-	-	-	-	-	-	-	-	-	-	-	-	-	-	-	-	-	-	-	-	-	-	-	-	-	-	-

Dic	D	L	Ma	Me	G	V	S	D	L	Ma	Me	G	V	S	D	L	Ma	Me	G	V	S	D	L	Ma	Me	G	V	S	D	L	Ma
2019	1	2	3	4	5	6	7	8	9	10	11	12	13	14	15	16	17	18	19	20	21	22	23	24	25	26	27	28	29	30	31
	-	-	-	-	-	-	-	-	-	-	-	-	-	-	-	-	-	-	-	-	-	-	-	-	-	-	-	-	-	-	-

Gen	Me	G	V	S	D	L	Ma	Me	G	V	S	D	L	Ma	Me	G	V	S	D	L	Ma	Me	G	V	S	D	L	Ma	Me	G	V
2020	1	2	3	4	5	6	7	8	9	10	11	12	13	14	15	16	17	18	19	20	21	22	23	24	25	26	27	28	29	30	31
	-	-	-	-	-	-	-	-	-	-	-	-	-	-	-	-	-	-	-	-	-	-	-	-	-	-	-	-	-	-	-

Feb	S	D	L	Ma	Me	G	V	S	D	L	Ma	Me	G	V	S	D	L	Ma	Me	G	V	S	D	L	Ma	Me	G	V	S
2020	1	2	3	4	5	6	7	8	9	10	11	12	13	14	15	16	17	18	19	20	21	22	23	24	25	26	27	28	29
	-	-	-	-	-	-	-	-	-	-	-	-	-	-	-	-	-	-	-	-	-	-	-	-	-	-	-	-	-

 Media stagione

 Alta stagione

 Bassa stagione

Calendario delle disponibilità - da : febbraio 2020

Mar	D	L	Ma	Me	G	V	S	D	L	Ma	Me	G	V	S	D	L	Ma	Me	G	V	S	D	L	Ma							
2020	1	2	3	4	5	6	7	8	9	10	11	12	13	14	15	16	17	18	19	20	21	22	23	24	25	26	27	28	29	30	31
-	-	-	-	-	-	-	-	-	-	-	-	-	-	-	-	-	-	-	-	-	-	-	-	-	-	-	-	-	-	-	

Apr	Me	G	V	S	D	L	Ma	Me	G	V	S	D	L	Ma	Me	G	V	S	D	L	Ma	Me	G							
2020	1	2	3	4	5	6	7	8	9	10	11	12	13	14	15	16	17	18	19	20	21	22	23	24	25	26	27	28	29	30
-	-	-	-	-	-	-	-	-	-	-	-	-	-	-	-	-	-	-	-	-	-	-	-	-	-	-	-	-	-	-

■ Media stagione ■ Alta stagione ■ Bassa stagione

[Mese : Seguinte >>](#)

Tariffe di affitto - Casa - da 1 a 4 Persona(e)

Tariffe	Notte	Week-end	Settimana	2 settimane	Mese
■ Bassa stagione	€60 > 2	€80 (Venerdi)	€280	€500	€750
■ Media stagione	€120 ↓ > 2	€140 (Venerdi)	€420 (Sabato)	€840 (Sabato)	€1600
■ Alta stagione	€160 > 2	€180 (Venerdi)	€840 (Sabato)	€1600 (Sabato)	€3000

↓ Riduzione tariffa (Giorno di arrivo) > Minimo Notte

[Prenotare](#)

Condizioni di prenotazione

• Prenotazione

- Pagamento al momento della prenotazione : 30% dell'importo dell'affitto
- Pagamento del saldo : 1 mese prima del soggiorno
- Cauzione richiesta : €300

• Affitti

- Tassa di soggiorno in aggiunta
- Spesa per le pulizie alla partenza inclusa
- Supplemento previsto per :
- legna da ardere

Modalità di pagamento ammesse

- Visa/Delta/Electron
- Bonifico bancario
- MasterCard/EuroCard
- American Express
- PayPal

[▶ Prenotare](#)

[▶ Contattare il proprietario](#)

Contattate direttamente i proprietari

www.iha.it
Nr. annuncio
13936
[>> Prenotare <<](#)

Contatti

Lingue parlate  