

Case vacanze Fiesch "Chalet Bircheyen"

Trascorrere le vostre vacanze nel nostro chalet genuino nel mezzo dei verdi; Tuttavia, solo 3 minuti a piedi dal centro del paese con i suoi negozi e ristoranti! Vista panoramica sulle montagne circostanti e i villaggi soleggiati.



Appartamento al 2° piano, entrata individuale, in un(a) Casa in Legno di Charme da 2 piani

Ambito : piacevole, rustico

Capacità : da 2 a 4 persona(e)

Camera(e) : 4

Stanza(e) : 5



Eco-tourisme ()

Fiesch - Canton Vallese

Svizzera

Prenotazione : +41 (0) 27 9711541 (Svizzera)

Nr. annuncio 4180

www.iha.it



Case vacanze



Appartamento al 2° piano, entrata individuale, in un(a) Casa in Legno di Charme da 2 piani

- **Ideale per tutte le età**
- **Vista** : panoramico, accessibile, nessuna costruzione davanti/di fronte, montagna, fiume, illuminazione notturna
- **Ambito** : piacevole, rustico
- **Esposizione** : Sud

" Vallese autentici, accogliente casa in una posizione soleggiata e garantito senza traffico, tuttavia la casa è facilmente accessibile sia in inverno che in estate. Hai un appartamento di 1 1/2 camera disponibile o un appartamento di 3 1/2 camera con tutti i comfort. Con noi sei chiaramente sul lato soleggiato. "

Gli extra

- **Parcheggio** :
Parcheggio non coperto : 2 nell'abitazione.
- **Attrezzature bambino** :
Seggiolone, box



vista dalla proprietà

Ambiente & localizzazione



" Approfitta delle tante possibilità della bella regione dell'Aletsch con il ghiacciaio più lungo d'Europa (zona patrimonio mondiale dell'UNESCO) per escursionismo, sci, sci di fondo, arrampicata, mountain bike, parapendio, nuoto, tennis e molto altro ancora! O semplicemente indulgere non fare nulla sul prato ben curato. "

Tempo libero

- **Attività tempo libero a meno di 20 km / 12 miglia** :

Sci alpino, sci di fondo, sci fuori pista, ski trekking, Sci a tallone libero, heliski, snowboard, luogo per bagnarsi, rafting, golf, tennis, squash, scuola di equitazione, percorso, escursione, climbing, percorso per mountain bike, aquilone, paracadute ascensionale, deltaplano, parapendio, passeggiata a cavallo, mini-golf, karting, campo di volo per aeromodellismo, bowling, caccia, safari fotografico, pesca, pesca con lenza

- **Assistenza** :

Scuola di sci, giardino delle nevi per bambini, scuola di tennis

- **Attrazioni e relax** :

Bar/pub, ristorante, zoo/parco animale, riserva naturale, terme, centro di fitness

Ambiente

- **Località** :

Piste di sci 1km
Ski lifts 1km
Piscina riscaldata 300m
Campo da tennis pubblico 300m
Percorso di golf 9 buche 10km
Fiume 100m
Massiccio montuoso 500m
Via ferrata 1km

- **Comodità** :

Villaggio centro 300m
Fermata/stazionamento bus 50m
Bus navetta piste di sci <50m
Noleggio biciclette/mountain bike 300m
Noleggio attrezzatura di sci 200m
Panetteria 300m
Negozi tipici 300m
Supermercato 300m
Negozi di alta classe e di lusso 500m
Salone di coiffure 300m
Ufficio postale 500m
Banca 500m
Distributore automatico di biglietti 500m
Farmacia 500m
Medico 300m
Ospedale 20km
Ambulatorio 10km



grande camera



facciata



sistemazione interna

Interno

- **Capacità di ospitalità :**
da 2 a 4 persona(e)
- **Superficie abitabile :**
120m²
- **Disposizione interna :**
5 stanza(e), 4 camera(e), angolo notte, 1 bagno(i), 1 WC, soggiorno 30m², cucina indipendente, angolo pranzo
- **Posto(i) letto(i) :**
2 letto(i) singolo(i), 1 letto (i) bambino
- **Confort :**
TV, presa per antenna tv, cavo/satellite, wifi, armadio, guardaroba, riscaldamento centrale, tende, doppio vetro
- **Attrezzatura domestica :**
Stoviglie/posate, utensili e batteria da cucina, caffettiera elettrica, bollitore elettrico, cucina elettrica, forno, frigorifero, lavatrice, asciugatrice, aspirapolvere

Esterno

- **Superficie del terreno :**
500m²
- **Sistemazione esterna :**
Terrazzo coperto
- **Ambito esterno :**
Giardino, prato inglese
- **Attrezzature esterne :**
Barbecue, tavolo da giardino, sedia(e) da giardino, ombrellone, sedia sdraio, altalena, vasca per la sabbia



Inverno

Servizi

- **Biancheria :**
Lenzuola supplemento (1 volte/settimana + €13), Biancheria da casa, Coperta(e), Cuscino(i)
- **Casa :**
Pulizia alla partenza supplemento (+€45), Snevamento, Parcheggio

Informazioni utili

- **Informazioni utili**
Bambini benvenuti
Animali ammessi
Copertura telefonia mobile
Acqua : calda/fredda
Tensione elettrica : 220-240V / 50Hz
Alimentazione elettrica : conduttura
- **Accoglienza persone diversamente abili**
Dotazioni per i diversamente abili : visiva, auditiva, mentale



vista sud-ovest

Album fotografico - 1



vista dalla proprietà



facciata



grande camera

Album fotografico - 2



sistemazione interna



vista sud-ovest



Inverno

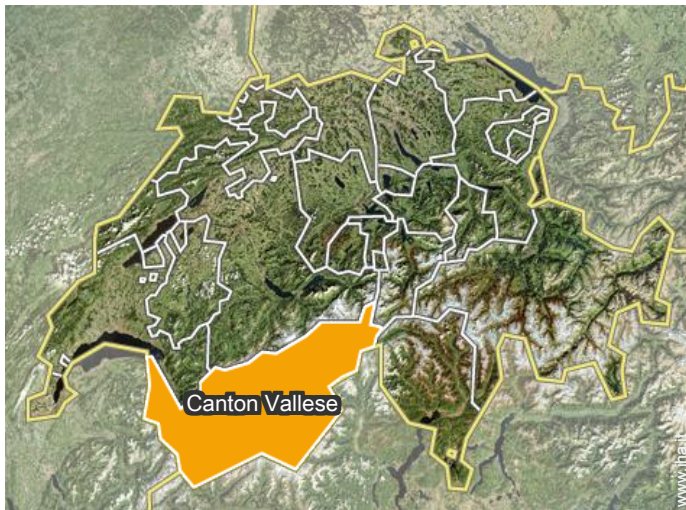


la proprietà



la proprietà

Localizzazione



Localizzazione & Accesso

" In auto: direzione di marcia da Brig Goms - Furka Grimsel. Da Oberwald direzione Brig fino a Fiesch. Con la Matterhorn-Gotthard-Bahn a Fiesch. Su richiesta ci ritirare presso la stazione ferroviaria. "



Coordinate GPS in gradi, minuti, secondi: Latitudine 46°23'55"N - Longitudine 8° 7'58"E ([Abitazione](#))

Indirizzo

→ Chalet Bircheyen
3984 Fiesch

● Autostrada (uscita) A3

→ Spiez, Canton Berna, Svizzera
→ Distanza : 120km
→ Tempo : 1h30'

● Autostrada (uscita) A1

→ Göschenen, Canton Uri, Svizzera
→ Distanza : 80km
→ Tempo : 1h

● Aeroporto Genève

→ Ginevra, Canton Ginevra, Svizzera

→ Distanza : 200km
→ Tempo : 2h

- Briga : (17km)
- Bettmeralp : (5km)
- Ernen : (2km)

Contatti

Lingue parlate 

Case vacanze Canton Vallese - Fiesch "Chalet Bircheyen"

7
[Prenotare](#)

Calendario delle disponibilità - da : aprile 2019

Apr	L	Ma	Me	G	V	S	D	L	Ma	Me	G	V	S	D	L	Ma	Me	G	V	S	D	L	Ma	Me	G	V	S	D	L	Ma
2019	1	2	3	4	5	6	7	8	9	10	11	12	13	14	15	16	17	18	19	20	21	22	23	24	25	26	27	28	29	30

Mag	Me	G	V	S	D	L	Ma	Me	G	V	S	D	L	Ma	Me	G	V	S	D	L	Ma	Me	G	V	S	D	L	Ma	Me	G	V
2019	1	2	3	4	5	6	7	8	9	10	11	12	13	14	15	16	17	18	19	20	21	22	23	24	25	26	27	28	29	30	31
	-	-	-	-	-	-	-	-	-	-	-	-	-	-	-	-	-	-	-	-	-	-	-	-	-	-	-	-	-	-	-

Giu	S	D	L	Ma	Me	G	V	S	D	L	Ma	Me	G	V	S	D	L	Ma	Me	G	V	S	D	L	Ma	Me	G	V	S	D
2019	1	2	3	4	5	6	7	8	9	10	11	12	13	14	15	16	17	18	19	20	21	22	23	24	25	26	27	28	29	30
	-	-	-	-	-	-	-	-	-	-	-	-	-	-	-	-	-	-	-	-	-	-	-	-	-	-	-	-	-	-

Lug	L	Ma	Me	G	V	S	D	L	Ma	Me	G	V	S	D	L	Ma	Me	G	V	S	D	L	Ma	Me	G	V	S	D	L	Ma	Me
2019	1	2	3	4	5	6	7	8	9	10	11	12	13	14	15	16	17	18	19	20	21	22	23	24	25	26	27	28	29	30	31
	-	-	-	-	-	-	-	-	-	-	-	-	-	-	-	-	-	-	-	-	-	-	-	-	-	-	-	-	-	-	-

Ago	G	V	S	D	L	Ma	Me	G	V	S	D	L	Ma	Me	G	V	S	D	L	Ma	Me	G	V	S	D	L	Ma	Me	G	V	S
2019	1	2	3	4	5	6	7	8	9	10	11	12	13	14	15	16	17	18	19	20	21	22	23	24	25	26	27	28	29	30	31
	-	-	-	-	-	-	-	-	-	-	-	-	-	-	-	-	-	-	-	-	-	-	-	-	-	-	-	-	-	-	-

Set	D	L	Ma	Me	G	V	S	D	L	Ma	Me	G	V	S	D	L	Ma	Me	G	V	S	D	L	Ma	Me	G	V	S	D	L
2019	1	2	3	4	5	6	7	8	9	10	11	12	13	14	15	16	17	18	19	20	21	22	23	24	25	26	27	28	29	30
	-	-	-	-	-	-	-	-	-	-	-	-	-	-	-	-	-	-	-	-	-	-	-	-	-	-	-	-	-	-

Ott	Ma	Me	G	V	S	D	L	Ma	Me	G	V	S	D	L	Ma	Me	G	V	S	D	L	Ma	Me	G	V	S	D	L	Ma	Me	G
2019	1	2	3	4	5	6	7	8	9	10	11	12	13	14	15	16	17	18	19	20	21	22	23	24	25	26	27	28	29	30	31
	-	-	-	-	-	-	-	-	-	-	-	-	-	-	-	-	-	-	-	-	-	-	-	-	-	-	-	-	-	-	-

Nov	V	S	D	L	Ma	Me	G	V	S	D	L	Ma	Me	G	V	S	D	L	Ma	Me	G	V	S	D	L	Ma	Me	G	V	S
2019	1	2	3	4	5	6	7	8	9	10	11	12	13	14	15	16	17	18	19	20	21	22	23	24	25	26	27	28	29	30
	-	-	-	-	-	-	-	-	-	-	-	-	-	-	-	-	-	-	-	-	-	-	-	-	-	-	-	-	-	-

Dic	D	L	Ma	Me	G	V	S	D	L	Ma	Me	G	V	S	D	L	Ma	Me	G	V	S	D	L	Ma	Me	G	V	S	D	L	Ma
2019	1	2	3	4	5	6	7	8	9	10	11	12	13	14	15	16	17	18	19	20	21	22	23	24	25	26	27	28	29	30	31
	-	-	-	-	-	-	-	-	-	-	-	-	-	-	-	-	-	-	-	-	-	-	-	-	-	-	-	-	-	-	-

Gen	Me	G	V	S	D	L	Ma	Me	G	V	S	D	L	Ma	Me	G	V	S	D	L	Ma	Me	G	V	S	D	L	Ma	Me	G	V
2020	1	2	3	4	5	6	7	8	9	10	11	12	13	14	15	16	17	18	19	20	21	22	23	24	25	26	27	28	29	30	31
	-	-	-	-	-	-	-	-	-	-	-	-	-	-	-	-	-	-	-	-	-	-	-	-	-	-	-	-	-	-	-

Prenotato

Case vacanze
Canton Vallese - Svizzera
"Chalet Bircheyen"

8
[Prenotare](#)

Calendario delle disponibilità - da : gennaio 2020

Feb	S	D	L	Ma	Me	G	V	S	D	L	Ma	Me	G	V	S	D	L	Ma	Me	G	V	S	D	L	Ma	Me	G	V	S
2020	1	2	3	4	5	6	7	8	9	10	11	12	13	14	15	16	17	18	19	20	21	22	23	24	25	26	27	28	29
	-	-	-	-	-	-	-	-	-	-	-	-	-	-	-	-	-	-	-	-	-	-	-	-	-	-	-	-	-

Mar	D	L	Ma	Me	G	V	S	D	L	Ma	Me	G	V	S	D	L	Ma	Me	G	V	S	D	L	Ma							
2020	1	2	3	4	5	6	7	8	9	10	11	12	13	14	15	16	17	18	19	20	21	22	23	24	25	26	27	28	29	30	31
	-	-	-	-	-	-	-	-	-	-	-	-	-	-	-	-	-	-	-	-	-	-	-	-	-	-	-	-	-	-	

Prenotato

[Mese : Seguevole >>](#)

Tariffe di affitto - Appartamento - da 2 a 4 Persona(e)

Tariffe	Notte	Week-end	Settimana	2 settimane	Mese
Bassa stagione	€70 > 5	€400 (Venerdi)	€490	€980	€50
Media stagione	€70 > 5	€400	€490	€700	-
Alta stagione	€90 (Sabato) > 7	-	€630 (Sabato)	€1260 (Sabato)	-
Speciale festività	€55 > 3	-	€350	-	-

(Giorno di arrivo) > Minimo Notte

[Prenotare](#)

Condizioni di prenotazione

• Prenotazione

→ Pagamento al momento della prenotazione :
30% dell'importo dell'affitto
→ Pagamento del saldo :
3 settimane prima del soggiorno

• Affitti

→ Spese comprese
→ Tassa di soggiorno in aggiunta
→ Spesa per le pulizie alla partenza non inclusa : €70

[▶ Prenotare](#)

[▶ Contattare il proprietario](#)

Modalità di pagamento ammesse

• Bonifico bancario • Contanti

Contattate direttamente i proprietari

www.iha.it
Nr. annuncio
4180
>> Prenotare <<

Contatti

Lingue parlate    

Nr. annuncio 4180

www.iha.it



>> CASE VACANZE

DA PRIVATO A PRIVATO