

# Case vacanze Firenze Appartamento

Tranquillo bilocale a 2 km dalla stazione centrale Santa Maria Novella, ca 15 minuti a piedi dal Ponte Vecchio e dal Duomo di Firenze. 5 minuti a piedi dalla fermata del Tram più vicina. Parcheggio privato.



**Appartamento** al 1° piano, entrata individuale, in un(a) Palazzo da 5 piani

Ambito : culturale, urbano

Capacità : da 2 a 4 persona(e)

Camera(e) : 1

Firenze - Provincia di Firenze (FI) - Toscana

Italia

Nr. annuncio 41990

[www.iha.it](http://www.iha.it)



>> CASE VACANZE

DA PRIVATO A PRIVATO



## Case vacanze



Appartamento al 1° piano, entrata individuale, in un(a) Palazzo da 5 piani

• Ideale per coppia, coppia con bambino

• Vista : panoramico, accessibile, nessuna costruzione davanti/di fronte, cortile, città, tramonto fantastico

• Ambito : culturale, urbano

" Tranquillo bilocale di 55 mq a 2 km dalla stazione centrale Santa Maria Novella, 5 minuti a piedi dalla fermata del tram più vicina, ca 15 minuti a piedi dal Ponte Vecchio e Duomo di Firenze via Lungarno. Il bivano dispone di un confortevole soggiorno con angolo cottura ben attrezzato (Microonde / Tostapane / Macchina del caffè / Bollitore elettrico), area pranzo con divano letto doppio e TV a schermo piatto, camera matrimoniale e bagno con cabina doccia. Arredato in uno stile classico adatto ad ospitare fino a 4 persone, soluzione ideale per una coppia, piccola famiglia con 2 bambini o viaggiatori d'affari che preferiscono la quiete di una casa con tutti i comfort moderni. Una bella terrazza, da cui si può godere di una magnifica vista sulle montagne, gira intorno all'appartamento ed è ideale nella buona stagione per mangiare all'aperto o per fare colazione. Situato al 1° piano di un edificio moderno con ascensore e parcheggio privato per chi arriva in auto. Gli animali domestici non sono ammessi. INCLUSO NEL PREZZO Vino di benvenuto, Lenzuola ed asciugamani forniti, Aria condizionata, Colazione italiana (fornita in appartamento), Asciugacapelli, Lavatrice / Set da stiro, Riscaldamento, Wi-Fi, Parcheggio privato. "

## Gli extra

• Parcheggio :

Parcheggio non coperto : 1 posto(i) riservato (i).

• Attrezzature bambino :

Seggiolone

## Ambiente & localizzazione



Città



Equitazione



Festival



Cultura

" Firenze offre molte cose da fare come visitare il Centro storico con le sue bellezze storiche ed architettoniche, scoprire alcuni dei principali Musei fiorentini come gli Uffizi o Galleria dell'Accademia, escursioni a piedi, in bicicletta, gite in segway, percorsi enogastronomici nel Chianti. Corsi di cucina. Anche semplicemente una passeggiata in Centro con coffee break in Piazza della Signoria. Un happy hour al Golden View con vista sul Ponte Vecchio. Tanti eventi che si possono vivere durante l'anno nella città di Firenze. Se siete curiosi di conoscere la cucina tradizionale, possiamo aiutarvi con molti consigli su ristoranti, birrerie e pizzerie. Corsa al Parco delle Cascine, Palestra, Piscina Le Pavoniere c/o Parco delle Cascine (1 km), Visite a Musei / Concerti, Teatro, Bike tour / Segway tour anche notturno, Wine tasting nel Chianti. Da Firenze si possono visitare molte altre famose città della Toscana, in treno o in auto: il Chianti, Pisa e Livorno, Siena e San Gimignano, Arezzo, Cortona, Volterra. Ma si può anche raggiungere in un paio d'ore di treno zone belle come le Cinque Terre, Rimini, Milano. "

### Tempo libero

• Attività tempo libero a meno di 20 km / 12 miglia :

Luogo per bagnarsi, golf, tennis, escursione, passeggiata a cavallo

• Assistenza :

Scuola di tennis

• Attrazioni e relax :

Bar/pub, discoteca, ristorante, cinema, cinema all'aperto, parco e giardino, centro d'esposizione, galleria d'arte, centro storico, museo, teatro, teatro all'aperto, teatro dell'opera, festival, antichità & anticaglie, boutique d'artigianato, cantina e degustazione di vino, ippodromo, centro benessere, centro di bellezza, centro di fitness

### Ambiente

• Località :

Piscina pubblica 200m  
Campo da tennis pubblico 200m

• Comodità :

Centro città 2km  
Fermata/stazionamento bus 50m  
Linea tranviaria 100m  
Noleggio biciclette/mountain bike 2km  
Noleggio di moto/scooter 2km  
Noleggio auto 2km  
Panetteria 100m  
Negozi tipici 100m  
Supermercato 500m

Salone di coiffure 300m  
Ufficio postale  
Banca  
Farmacia  
Ospedale 5km



vista dal terrazzo



soggiorno



divano(i) letto 2 pers

### Interno

- **Capacità di ospitalità :**

da 2 a 4 persona(e)

- **Superficie abitabile :**

55m<sup>2</sup>

- **Disposizione interna :**

1 camera(e), 1 bagno(i), 1 doccia, 1 WC, soggiorno, angolo cottura, lavanderia, veranda

- **Posto(i) letto(i) :**

1 letto(i) matrimoniale(i), 1 divano(i) letto 2 pers

- **Confort :**

Ascensore, TV, presa per antenna tv, accesso internet, wifi, armadio, armadietto, guardaroba, cassetta di sicurezza, asciugacapelli, scaldacqua, integralmente climatizzato, riscaldamento elettrico, vetrata, tende, serrande avvolgibili, cancello telecomandato

- **Attrezzatura domestica :**

Stoviglie/posate, utensili e batteria da cucina, caffettiera, caffettiera elettrica, macchina per il caffè espresso, bollitore elettrico, tostiera, spremiagrumi, cucina a gas, forno, forno microonde, cappa aspirante, frigorifero, congelatore, lavatrice, ferro da stiro, asse da stiro

### Esterno

- **Sistemazione esterna :**

Terrazzo

- **Ambito esterno :**

Cortile privato

- **Attrezzature esterne :**

Tavolo da giardino, 4 sedia(e) da giardino



vista dalla cucina

### Servizi

- **Biancheria :**

Lenzuola, Biancheria da toilette, Biancheria da casa, Coperta(e), Cuscino(i)

- **Casa :**

Servizio di manutenzione, Pulizia alla partenza, Parcheggio

- **Personale :**

Biancheria

- **Ristorazione :**

Prima colazione

### Informazioni utili

- **Informazioni utili**

Bambini benvenuti

Animali non ammessi

Copertura telefonia mobile

Acqua : calda/fredda



vista dalla cucina



Album fotografico - 1

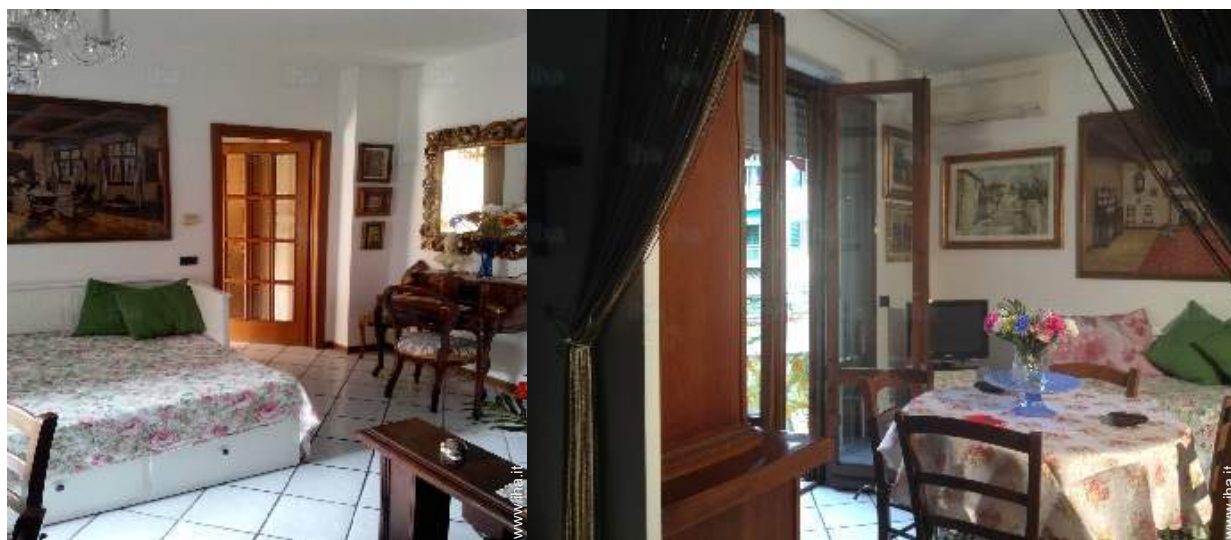


soggiorno



vista dal terrazzo

divano(i) letto 2 pers



vista dalla cucina

vista dalla cucina

Album fotografico - 2



vista dal soggiorno



Disposizione interna e comfort



vista dal terrazzo



letto(i) matrimoniale(i)



letto(i) matrimoniale(i)



letto(i) matrimoniale(i)



bagno(i)



Album fotografico - 3



bagno(i)



vista dal terrazzo



vista dal terrazzo



prima colazione



vista sul cortile



Parcheggio



vista sulla città

## Localizzazione



## Localizzazione & Accesso

" L'appartamento si trova vicino al centro, a 10 minuti a piedi dal Parco delle Cascine e 2 km dalla stazione centrale di Santa Maria Novella, posizionato in una zona molto tranquilla dove si possono facilmente trovare negozi, supermarket, Bar e Pub ma anche molti buoni ristoranti e pizzerie. Quartiere ben collegato con varie linee di Autobus ATAF (nr. 6, 12 dalla Stazione) o con la Metro (fermata più vicina Paolo Uccello, a 5 minuti). "



Coordinate GPS in gradi, minuti, secondi: Latitudine 43°46'29"N - Longitudine 11°13'49"E ([Abitazione](#))

### Indirizzo

→ Via dei Vanni 29  
50100 Firenze

### ● Aeroporto Florence Amerigo Vespucci

→ Firenze, Provincia di Firenze, Toscana, Italia  
→ Distanza : 7,5km  
→ Tempo : 15'

### ● Stazione ferroviaria Firenze Santa Maria Novella

→ Firenze, Provincia di Firenze, Toscana, Italia  
→ Distanza : 2km

→ Tempo : 10'

### ● Stazione ferroviaria

→ Firenze, Provincia di Firenze, Toscana, Italia  
→ Distanza : 100m  
→ Tempo : 5'

● Firenze : (1km)

● Fiesole : (7,5km)

● San Casciano in Val di Pesa : (18km)

## Contatti

Lingue parlate

# Case vacanze Provincia di Firenze - Toscana Appartamento

8  
[Prenotare](#)

Calendario delle disponibilità - da : settembre 2017

Set	V	S	D	L	Ma	Me	G	V	S	D	L	Ma	Me	G	V	S	D	L	Ma	Me	G	V	S	D	L	Ma	Me	G	V	S	
2017	1	2	3	4	5	6	7	8	9	10	11	12	13	14	15	16	17	18	19	20	21	22	23	24	25	26	27	28	29	30	

Ott	D	L	Ma	Me	G	V	S	D	L	Ma	Me	G	V	S	D	L	Ma	Me	G	V	S	D	L	Ma	Me	G	V	S	D	L	Ma
2017	1	2	3	4	5	6	7	8	9	10	11	12	13	14	15	16	17	18	19	20	21	22	23	24	25	26	27	28	29	30	31
	-	-	-	-	-	-	-	-	-	-	-	-	-	-	-	-	-	-	-	-	-	-	-	-	-	-	-	-	-	-	-

Nov	Me	G	V	S	D	L	Ma	Me	G	V	S	D	L	Ma	Me	G	V	S	D	L	Ma	Me	G	V	S	D	L	Ma	Me	G
2017	1	2	3	4	5	6	7	8	9	10	11	12	13	14	15	16	17	18	19	20	21	22	23	24	25	26	27	28	29	30
	-	-	-	-	-	-	-	-	-	-	-	-	-	-	-	-	-	-	-	-	-	-	-	-	-	-	-	-	-	-

Dic	V	S	D	L	Ma	Me	G	V	S	D	L	Ma	Me	G	V	S	D	L	Ma	Me	G	V	S	D	L	Ma	Me	G	V	S	D
2017	1	2	3	4	5	6	7	8	9	10	11	12	13	14	15	16	17	18	19	20	21	22	23	24	25	26	27	28	29	30	31
	-	-	-	-	-	-	-	-	-	-	-	-	-	-	-	-	-	-	-	-	-	-	-	-	-	-	-	-	-	-	-

Gen	L	Ma	Me	G	V	S	D	L	Ma	Me	G	V	S	D	L	Ma	Me	G	V	S	D	L	Ma	Me	G	V	S	D	L	Ma	Me
2018	1	2	3	4	5	6	7	8	9	10	11	12	13	14	15	16	17	18	19	20	21	22	23	24	25	26	27	28	29	30	31
	-	-	-	-	-	-	-	-	-	-	-	-	-	-	-	-	-	-	-	-	-	-	-	-	-	-	-	-	-	-	-

Feb	G	V	S	D	L	Ma	Me	G	V	S	D	L	Ma	Me	G	V	S	D	L	Ma	Me	G	V	S	D	L	Ma	Me
2018	1	2	3	4	5	6	7	8	9	10	11	12	13	14	15	16	17	18	19	20	21	22	23	24	25	26	27	28
	-	-	-	-	-	-	-	-	-	-	-	-	-	-	-	-	-	-	-	-	-	-	-	-	-	-	-	-

Mar	G	V	S	D	L	Ma	Me	G	V	S	D	L	Ma	Me	G	V	S	D	L	Ma	Me	G	V	S	D	L	Ma	Me	G	V	S
2018	1	2	3	4	5	6	7	8	9	10	11	12	13	14	15	16	17	18	19	20	21	22	23	24	25	26	27	28	29	30	31
	-	-	-	-	-	-	-	-	-	-	-	-	-	-	-	-	-	-	-	-	-	-	-	-	-	-	-	-	-	-	-

Apr	D	L	Ma	Me	G	V	S	D	L	Ma	Me	G	V	S	D	L	Ma	Me	G	V	S	D	L	Ma	Me	G	V	S	D	L
2018	1	2	3	4	5	6	7	8	9	10	11	12	13	14	15	16	17	18	19	20	21	22	23	24	25	26	27	28	29	30
	-	-	-	-	-	-	-	-	-	-	-	-	-	-	-	-	-	-	-	-	-	-	-	-	-	-	-	-	-	-

Mag	Ma	Me	G	V	S	D	L	Ma	Me	G	V	S	D	L	Ma	Me	G	V	S	D	L	Ma	Me	G	V	S	D	L	Ma	Me	G
2018	1	2	3	4	5	6	7	8	9	10	11	12	13	14	15	16	17	18	19	20	21	22	23	24	25	26	27	28	29	30	31
	-	-	-	-	-	-	-	-	-	-	-	-	-	-	-	-	-	-	-	-	-	-	-	-	-	-	-	-	-	-	-

Giu	V	S	D	L	Ma	Me	G	V	S	D	L	Ma	Me	G	V	S	D	L	Ma	Me	G	V	S	D	L	Ma	Me	G	V	S
2018	1	2	3	4	5	6	7	8	9	10	11	12	13	14	15	16	17	18	19	20	21	22	23	24	25	26	27	28	29	30
	-	-	-	-	-	-	-	-	-	-	-	-	-	-	-	-	-	-	-	-	-	-	-	-	-	-	-	-	-	-

Prenotato
  Alta stagione
  Bassa stagione
  Media stagione



Calendario delle disponibilità - da : giugno 2018

Lug	D	L	Ma	Me	G	V	S	D	L	Ma	Me	G	V	S	D	L	Ma	Me	G	V	S	D	L	Ma	Me	G	V	S	D	L	Ma
2018	1	2	3	4	5	6	7	8	9	10	11	12	13	14	15	16	17	18	19	20	21	22	23	24	25	26	27	28	29	30	31
	-	-	-	-	-	-	-	-	-	-	-	-	-	-	-	-	-	-	-	-	-	-	-	-	-	-	-	-	-	-	-

Ago	Me	G	V	S	D	L	Ma	Me	G	V	S	D	L	Ma	Me	G	V	S	D	L	Ma	Me	G	V							
2018	1	2	3	4	5	6	7	8	9	10	11	12	13	14	15	16	17	18	19	20	21	22	23	24	25	26	27	28	29	30	31
	-	-	-	-	-	-	-	-	-	-	-	-	-	-	-	-	-	-	-	-	-	-	-	-	-	-	-	-	-	-	

Prenotato
Alta stagione
Bassa stagione
Media stagione

[Mese : Seguento >>](#)

Tariffe di affitto - Appartamento - da 2 a 4 Persona(e)

Tariffe	Notte	Week-end	Settimana	2 settimane	Mese
<span style="background-color: #90ee90; border: 1px solid #90ee90; padding: 2px;">Bassa stagione</span>	€70 > 2	€70	€490	-	-
<span style="background-color: #add8e6; border: 1px solid #add8e6; padding: 2px;">Media stagione</span>	€80 > 2	€80	€550	-	-
<span style="background-color: #f00; border: 1px solid #f00; padding: 2px;">Alta stagione</span>	€90 ↓ > 2	€90	€600	-	-

[↓ Riduzione tariffa](#)
> Minimo Notte

[Prenotare](#)

Condizioni di prenotazione

• Prenotazione

→ Pagamento al momento della prenotazione :  
30% dell'importo dell'affitto  
→ Pagamento del saldo :  
alla consegna delle chiavi

• Affitti

→ Spese comprese  
→ Tassa di soggiorno in aggiunta  
→ Spesa per le pulizie alla partenza inclusa  
→ Supplemento previsto per :  
- letto(i) supplementare(i)

Modalità di pagamento ammesse

• Bonifico bancario • Contanti

Contatti

Lingue parlate 

[▶ Prenotare](#)

[▶ Contattare il proprietario](#)

Contattate direttamente i proprietari

[www.iha.it](http://www.iha.it)  
**Nr. annuncio**  
**41990**  
**>> Prenotare <<**