

Case vacanze Fischen im Allgäu Appartamento



Appartamento al pianterreno, entrata comune, in un(a) Casa di Villaggio al piano terra

Ambito : campestre

Capacità : da 1 a 4 persona(e)

Camera(e) : 1

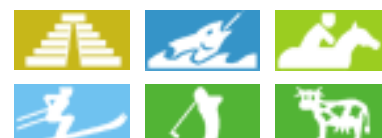
Fischen im Allgäu - Svevia - Baviera

Germania

Prenotazione : +49 (0) 7156951458 (Germania)

Nr. annuncio 64943

www.iha.it



Case vacanze



Appartamento al pianterreno, entrata comune, in un(a) Casa di Villaggio al piano terra

- Ideale per tutte le età
- Vista : montagna, prato, villaggio
- Ambito : campestre
- Esposizione : Sud

Gli extra

- **Parcheggio :**
Parcheggio coperto : 1 spazio individuale chiuso.
- **Agevolazioni :**
Armadio per gli sci



vista d'insieme

Ambiente & localizzazione



Tempo libero

- **Attività tempo libero a meno di 20 km / 12 miglia :**

Sci alpino, sci di fondo, ski trekking, Sci a tallone libero, snowboard, luogo per bagnarsi, rafting, golf, tennis, percorso, percorso costiero/forestale, escursione, deltaplano, mini-golf, karting, pesca con lenza

- **Assistenza :**

Scuola di sci, giardino delle nevi per bambini, scuola di tennis, scuola di equitazione

Ambiente

- **Località :**

Piste di sci 500m
Ski lifts 1km
Piscina pubblica 1km
Campo da tennis pubblico 1,5km
Percorso di golf 9 buche 3km
Percorso di golf 18 buche 4km
Fiume 1,5km
Foresta 800m



facciata



vista dal terrazzo coperto



soggiorno

Interno

- **Capacità di ospitalità :**
da 1 a 4 persona(e) (2 adulti, 2 bambini)
- **Superficie abitabile :**
60m²
- **Disposizione interna :**
1 camera(e), 1 bagno(i), WC, soggiorno 18m², cucina indipendente, veranda
- **Posto(i) letto(i) :**
1 letto(i) matrimoniale(i), 1 divano(i) letto 2 pers
- **Confort :**
TV, gioco di società, cavo/satellite, armadio, guardaroba, asciugacapelli, riscaldamento centrale, tende, interfono
- **Attrezzatura domestica :**
Stoviglie/posate, utensili e batteria da cucina, caffettiera elettrica, bollitore elettrico, tostiera, spremiagrumi, cucina elettrica, piastra di cottura elettrica, cappa aspirante, frigorifero, lavastoviglie, aspirapolvere, asse da stiro

Esterno

- **Sistemazione esterna :**
Terrazzo coperto 8m²
- **Attrezzature esterne :**
Tavolo da giardino, 4 sedia(e) da giardino, ombrellone



camera

Servizi

- **Biancheria :**
Lenzuola supplemento, Biancheria da toilette supplemento, Biancheria da casa supplemento (+€10), Coperta(e), Cuscino(i)
- **Casa :**
Pulizia alla partenza supplemento (+€35), Snevamento, Parcheggio

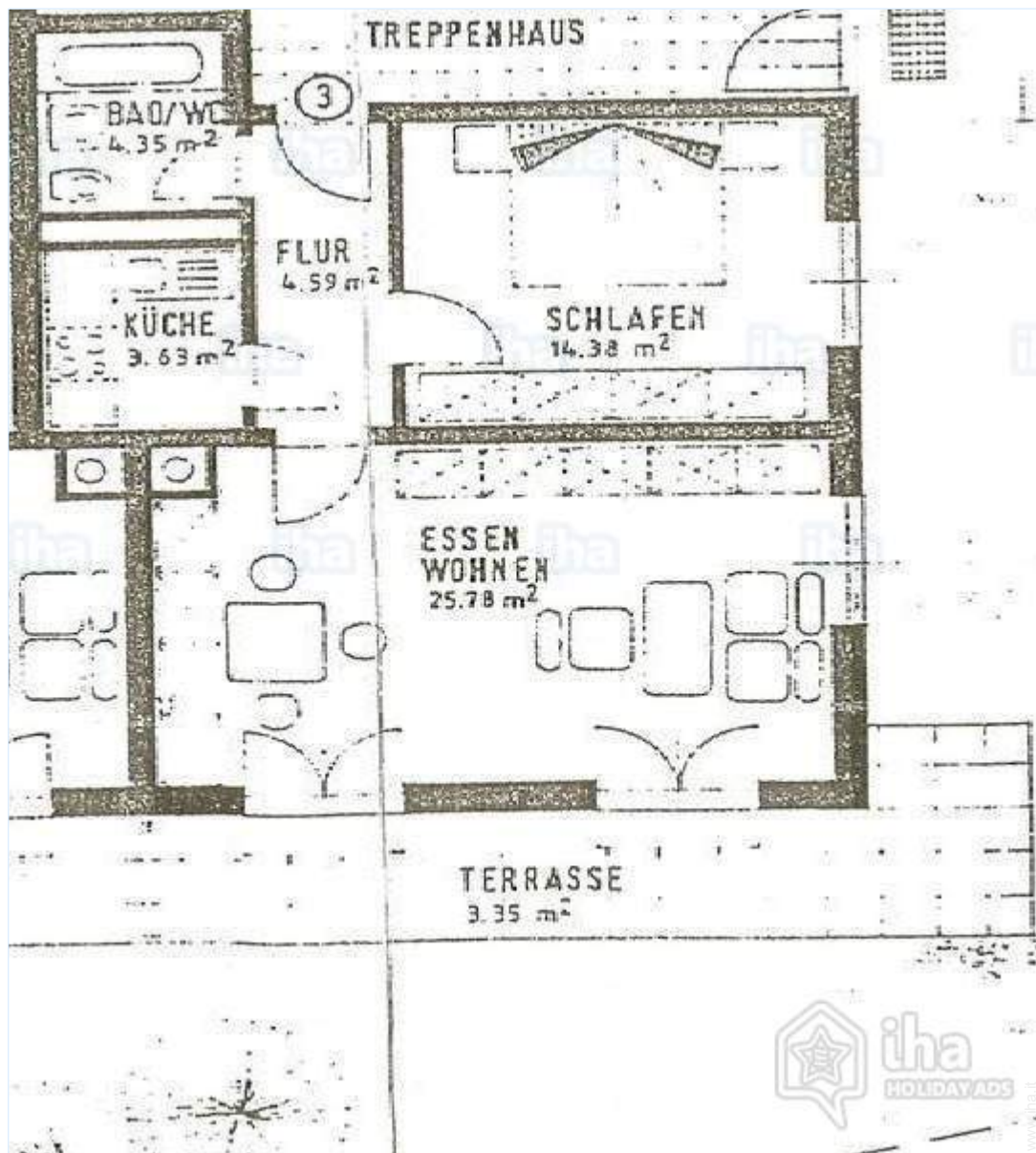
Informazioni utili

- **Informazioni utili**
Bambini benvenuti
Animali non ammessi
Affitto non fumatori, copertura telefonia mobile, trasporto personale consigliabile
Acqua : calda/fredda
Tensione elettrica : 220-240V / 50Hz
Alimentazione elettrica : condotta



soggiorno

Piantina



Album fotografico - 1



vista d'insieme



vista dal terrazzo coperto



facciata



soggiorno

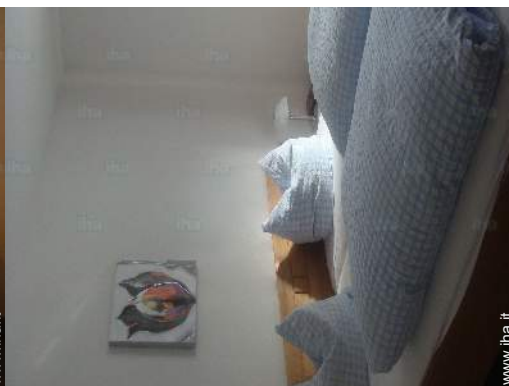


soggiorno

Album fotografico - 2



camera



camera



camera



cucina



bagno(i)



guardaroba

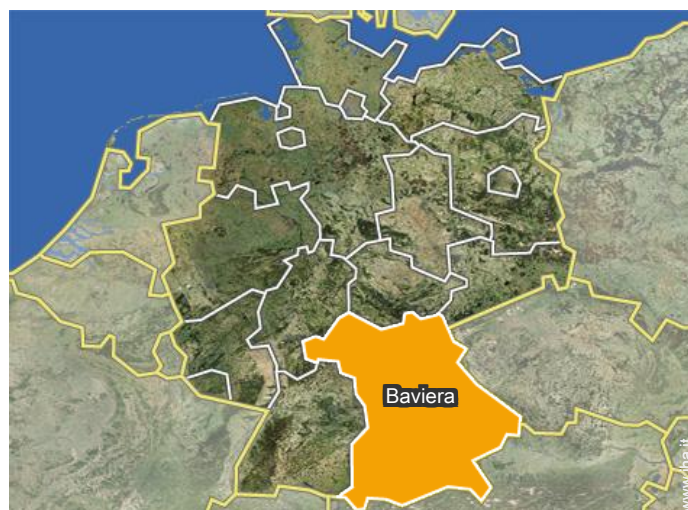


panorama



vista dalla proprietà

Localizzazione



Localizzazione & Accesso



Coordinate GPS in gradi, minuti, secondi: Latitudine 47°27'34"N - Longitudine 10°15'39"E (Abitazione)

Indirizzo

→ Riedberger-Horn-Weg 1
87538 Fischen im Allgäu


● Autostrada (uscita) A7

→ Kempten, Svevia, Baviera, Germania

→ Distanza : 32km

● Kempten : (32km)

Contatti

Lingue parlate 

Calendario delle disponibilità - da : maggio 2019

Mag	Me	G	V	S	D	L	Ma	Me	G	V	S	D	L	Ma	Me	G	V	S	D	L	Ma	Me	G	V							
2019	1	2	3	4	5	6	7	8	9	10	11	12	13	14	15	16	17	18	19	20	21	22	23	24	25	26	27	28	29	30	31
																		-	-	-	-	-	-	-	-	-	-	-	-	-	-

Giu	S	D	L	Ma	Me	G	V	S	D	L	Ma	Me	G	V	S	D	L	Ma	Me	G	V	S	D							
2019	1	2	3	4	5	6	7	8	9	10	11	12	13	14	15	16	17	18	19	20	21	22	23	24	25	26	27	28	29	30
	-	-	-	-	-	-	-	-	-	-	-	-	-	-	-	-	-	-	-	-	-	-	-	-	-	-	-	-	-	-

Lug	L	Ma	Me	G	V	S	D	L	Ma	Me	G	V	S	D	L	Ma	Me	G	V	S	D	L	Ma	Me							
2019	1	2	3	4	5	6	7	8	9	10	11	12	13	14	15	16	17	18	19	20	21	22	23	24	25	26	27	28	29	30	31
	-	-	-	-	-	-	-	-	-	-	-	-	-	-	-	-	-	-	-	-	-	-	-	-	-	-	-	-	-	-	

Ago	G	V	S	D	L	Ma	Me	G	V	S	D	L	Ma	Me	G	V	S	D	L	Ma	Me	G	V	S							
2019	1	2	3	4	5	6	7	8	9	10	11	12	13	14	15	16	17	18	19	20	21	22	23	24	25	26	27	28	29	30	31
	-	-	-	-	-	-	-	-	-	-	-	-	-	-	-	-	-	-	-	-	-	-	-	-	-	-	-	-	-	-	-

Set	D	L	Ma	Me	G	V	S	D	L	Ma	Me	G	V	S	D	L	Ma	Me	G	V	S	D	L							
2019	1	2	3	4	5	6	7	8	9	10	11	12	13	14	15	16	17	18	19	20	21	22	23	24	25	26	27	28	29	30
	-	-	-	-	-	-	-	-	-	-	-	-	-	-	-	-	-	-	-	-	-	-	-	-	-	-	-	-	-	-

Ott	Ma	Me	G	V	S	D	L	Ma	Me	G	V	S	D	L	Ma	Me	G	V	S	D	L	Ma	Me	G							
2019	1	2	3	4	5	6	7	8	9	10	11	12	13	14	15	16	17	18	19	20	21	22	23	24	25	26	27	28	29	30	31
	-	-	-	-	-	-	-	-	-	-	-	-	-	-	-	-	-	-	-	-	-	-	-	-	-	-	-	-	-	-	

Nov	V	S	D	L	Ma	Me	G	V	S	D	L	Ma	Me	G	V	S	D	L	Ma	Me	G	V	S							
2019	1	2	3	4	5	6	7	8	9	10	11	12	13	14	15	16	17	18	19	20	21	22	23	24	25	26	27	28	29	30
	-	-	-	-	-	-	-	-	-	-	-	-	-	-	-	-	-	-	-	-	-	-	-	-	-	-	-	-	-	-

Dic	D	L	Ma	Me	G	V	S	D	L	Ma	Me	G	V	S	D	L	Ma	Me	G	V	S	D	L	Ma							
2019	1	2	3	4	5	6	7	8	9	10	11	12	13	14	15	16	17	18	19	20	21	22	23	24	25	26	27	28	29	30	31
	-	-	-	-	-	-	-	-	-	-	-	-	-	-	-	-	-	-	-	-	-	-	-	-	-	-	-	-	-	-	

Gen	Me	G	V	S	D	L	Ma	Me	G	V	S	D	L	Ma	Me	G	V	S	D	L	Ma	Me	G	V							
2020	1	2	3	4	5	6	7	8	9	10	11	12	13	14	15	16	17	18	19	20	21	22	23	24	25	26	27	28	29	30	31
	-	-	-	-	-	-	-	-	-	-	-	-	-	-	-	-	-	-	-	-	-	-	-	-	-	-	-	-	-	-	

Feb	S	D	L	Ma	Me	G	V	S	D	L	Ma	Me	G	V	S	D	L	Ma	Me	G	V	S							
2020	1	2	3	4	5	6	7	8	9	10	11	12	13	14	15	16	17	18	19	20	21	22	23	24	25	26	27	28	29
	-	-	-	-	-	-	-	-	-	-	-	-	-	-	-	-	-	-	-	-	-	-	-	-	-	-	-	-	-

Case vacanze
Fischen im Allgäu - Germania
Appartamento

9

[Prenotare](#)





Calendario delle disponibilità - da : febbraio 2020

Mar	D	L	Ma	Me	G	V	S	D	L	Ma	Me	G	V	S	D	L	Ma	Me	G	V	S	D	L	Ma							
2020	1	2	3	4	5	6	7	8	9	10	11	12	13	14	15	16	17	18	19	20	21	22	23	24	25	26	27	28	29	30	31
-	-	-	-	-	-	-	-	-	-	-	-	-	-	-	-	-	-	-	-	-	-	-	-	-	-	-	-	-	-	-	

Apr	Me	G	V	S	D	L	Ma	Me	G	V	S	D	L	Ma	Me	G	V	S	D	L	Ma	Me	G							
2020	1	2	3	4	5	6	7	8	9	10	11	12	13	14	15	16	17	18	19	20	21	22	23	24	25	26	27	28	29	30
-	-	-	-	-	-	-	-	-	-	-	-	-	-	-	-	-	-	-	-	-	-	-	-	-	-	-	-	-	-	-

[Mese : Seguinte >>](#)

Tariffe di affitto - Appartamento - da 1 a 4 Persona(e)

Tariffe	Notte	Week-end	Settimana	2 settimane	Mese
 Bassa stagione	€45 > 3	-	-	-	-
 Media stagione	€50 > 5	-	-	-	-
 Alta stagione	€54 (Sabato) > 7	-	-	-	-
 Speciale festività	€60 (Sabato) > 7	-	-	-	-

(Giorno di arrivo) > Minimo Notte

[Prenotare](#)

Condizioni di prenotazione

• Prenotazione

→ Pagamento al momento della prenotazione :
20% dell'importo dell'affitto
→ Pagamento del saldo :
1 mese prima del soggiorno

• Affitti

→ Tassa di soggiorno in aggiunta
→ Spesa per le pulizie alla partenza non inclusa : €35

[▶ Prenotare](#)

[▶ Contattare il proprietario](#)


Modalità di pagamento ammesse

• Bonifico bancario

Contattate direttamente i proprietari

www.iha.it
Nr. annuncio
64943
[>> Prenotare <<](#)

Contatti

Lingue parlate 

Nr. annuncio 64943

www.iha.it



[>> CASE VACANZE](#)

DA PRIVATO A PRIVATO