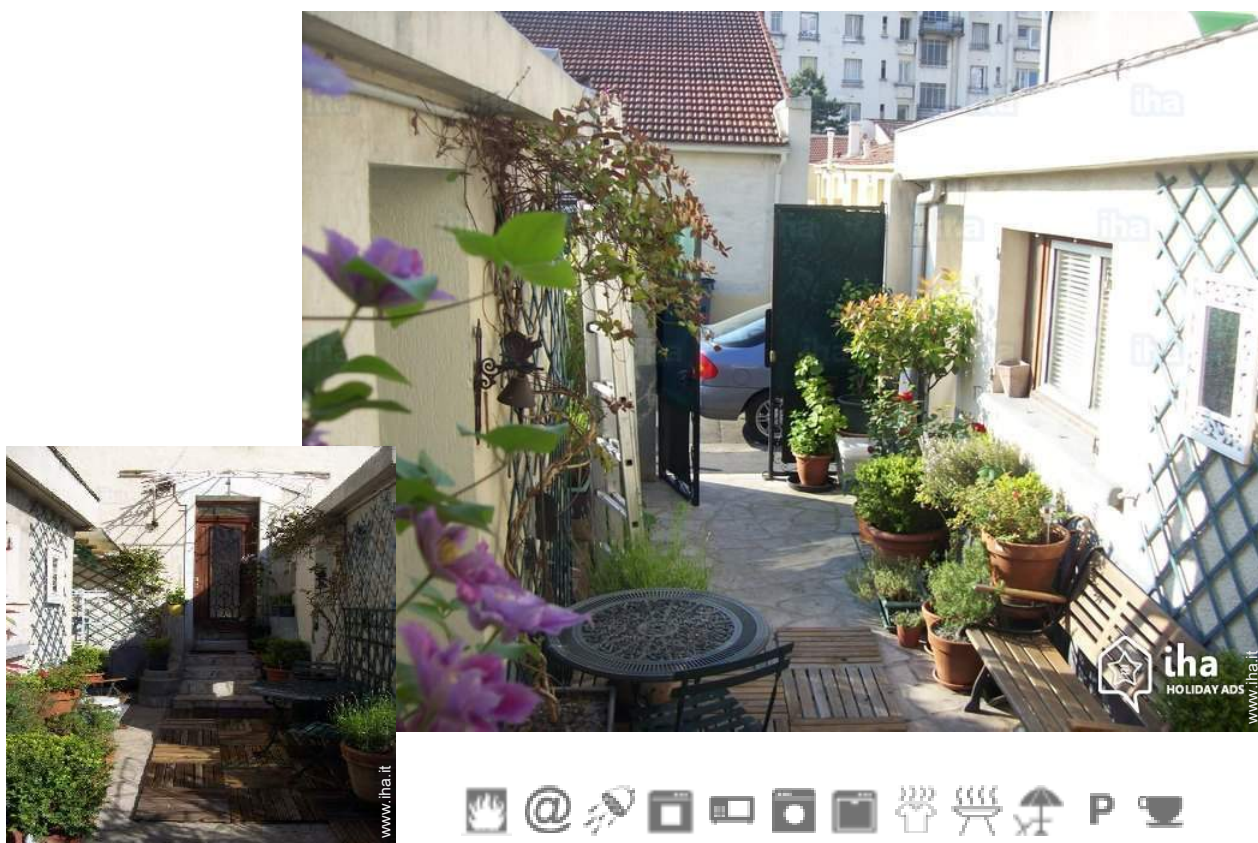


Case vacanze Gennevilliers Casa

Un momento di relax alle porte di Parigi: una piccola casa indipendente affacciato su un piccolo giardino. Un prezzo che sfidano ogni concorrenza nei dintorni di Parigi



Casa, individuale, al piano terra, entrata comune, in un(a) Proprietà privata

Ambito : cittadino, culturale

Capacità : da 1 a 2 persona(e)

Camera(e) : 1

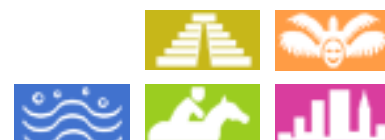
Stanza(e) : 3

Gennevilliers - Hauts de Seine (92) - Île de France
Francia

Prenotazione : +33 (0) 6 20 30 23 12 (Francia)

Nr. annuncio 69714

www.iha.it



Case vacanze



Casa, individuale, al piano terra, entrata comune, in un(a) Proprietà privata

- Ideale per tutte le età, famiglia
- Vista : cortile, città
- Ambito : cittadino, culturale
- Esposizione : Sud-est

" Il cottage comprende una camera e un bagno annesso, nella parte anteriore, ad un grande comune cucina e un soggiorno in comune con i coinquilini della casa del grande. Niente di più bello di prendere la colazione al sole nel giardino lontano dalle voci della città, la strada è molto tranquilla. E prima di scoprire la frenesia parigina e la vasca idromassaggio. È possibile parcheggiare l'auto gratuitamente in strada (solo dipartimento di città con parcheggio gratuito). "

Gli extra

- Parcheggio :
Parcheggio non coperto
- Agevolazioni :
Letino da massaggio



la casa

Ambiente & localizzazione



" Parigi, la metro è a 5 minuti a piedi e i Champs-Élysées (diretto) di 22 minuti. È anche possibile noleggiare un velib per andare a Parigi o una stazione di autolib nelle vicinanze. Il Museo del Louvre è 35 minuti linea diretta. Tutti i tesori di Parigi sono a portata di mano (musei, ristoranti, teatri, concerti...) E se volete la natura, il Bois de Boulogne n ' non è lontano o il parco dipartimentale di Chantereines, con un piano d ' acqua, una spiaggia e sport acquatici. "

Tempo libero

- Attività tempo libero a meno di 20 km / 12 miglia :

Luogo per bagnarsi, immersione subacqua, canoa-kayak, golf, scuola di equitazione, pony club, percorso costiero/forestale, escursione, climbing, percorso per mountain bike, aquilone, escursione in barca, rollers/pattini a rotelle (circuito), bowling, pesca con lenza, campo di bocce

- Assistenza :

Scuola di vela, scuola di immersione, scuola di tennis, scuola di equitazione

- Attrazioni e relax :

Bar/pub, discoteca, ristorante, cinema, cinema all'aperto, karaoke, parco e giardino, parco dei divertimenti, zoo/parco animale, centro d'esposizione, galleria d'arte, centro storico, museo, teatro, teatro all'aperto, teatro dell'opera, festival, antichità & anticaglie, boutique d'artigianato, cantina e degustazione di vino, casino, ippodromo, centro di talassoterapia, sauna, bagno turco, centro benessere, centro di bellezza, centro di fitness

Ambiente

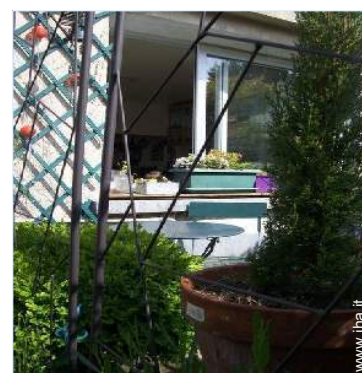
- Località :

Piscina pubblica 300m
Campo da tennis pubblico
Percorso di golf 18 buche
Centro nautico
Specchio d'acqua
Foresta

- Comodità :

Centro città 100m
Fermata/stazionamento bus <50m
Fermata metropolitana 300m
Linea tranviaria 1km
Noleggio biciclette/mountain bike 500m
Noleggio di moto/scooter 800m
Noleggio auto 800m
Panetteria <50m

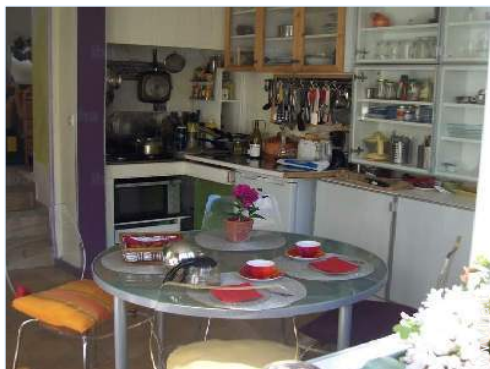
Traiteur 300m
Negozi tipici <50m
Supermercato 100m
Negozi di alta classe e di lusso 3km
Salone di coiffure <50m
Internet café
Ufficio postale 100m
Banca 100m
Distributore automatico di biglietti 100m
Farmacia 50m
Medico 50m
Infermiera 50m
Ospedale 500m
Ambulatorio 300m



vista dal giardino/parco



salone



vista dalla cucina

Interno

- **Capacità di ospitalità :**

da 1 a 2 persona(e) (2 adulti)

- **Superficie abitabile :**

40m²

- **Disposizione interna :**

3 stanza(e), 1 camera(e), 1 doccia, 1 WC, salone 16m², grande cucina indipendente, angolo pranzo, angolo cottura, mezzanino, cabina armadio, lavanderia

- **Posto(i) letto(i) :**

1 letto(i) matrimoniale(i)

- **Confort :**

Camino, sistema hi-fi, lettore DVD, computer, accesso internet, accesso internet banda larga, wifi, armadietto, guardaroba, radio sveglia, asciugacapelli, scaldasciugamani, riscaldamento elettrico, tende, doppio vetro

- **Attrezzatura domestica :**

Stoviglie/posate, utensili e batteria da cucina, caffettiera, caffettiera elettrica, macchina per il caffè espresso, bollitore elettrico, tostiera, spremiagrumi, robot da cucina, crêpière, apparecchio per raclette, apparecchio per la fonduta, griglia, piastra di cottura elettrica, fornello, forno microonde, friggitrice elettrica, frigorifero, congelatore, lavastoviglie, lavatrice, asciugatrice, aspirapolvere, ferro da stiro, asse da stiro



vista dalla cucina

Esterno

- **Superficie del terreno :**

150m²

- **Sistemazione esterna :**

Terrazzo 20m²

- **Ambito esterno :**

Cortile privato 8m², prato inglese 12m²

- **Attrezzature esterne :**

Salotto estivo, barbecue, tavolo da giardino, 5 sedia(e) da giardino, ombrellone, 4 chaise (s) longue(s)



vista dalla casa

Servizi

- **Biancheria :**

Lenzuola (1 volte/settimana), Biancheria da toilette (1 volte/settimana), Biancheria da casa (1 volte/settimana), Coperta(e) (1 volte/settimana), Piumino(i) (1 volte/settimana), Cuscino(i) (1 volte/settimana)

- **Casa :**

Pulizia alla partenza supplemento (+€20)

- **Personale :**

Biancheria

- **Ristorazione :**

Prima colazione supplemento (+€5)

Informazioni utili

- **Informazioni utili**

Bambini benvenuti

Copertura telefonia mobile

Acqua : calda/fredda

Tensione elettrica : 220V / 60Hz

Alimentazione elettrica : conduttura

Album fotografico - 1



la casa



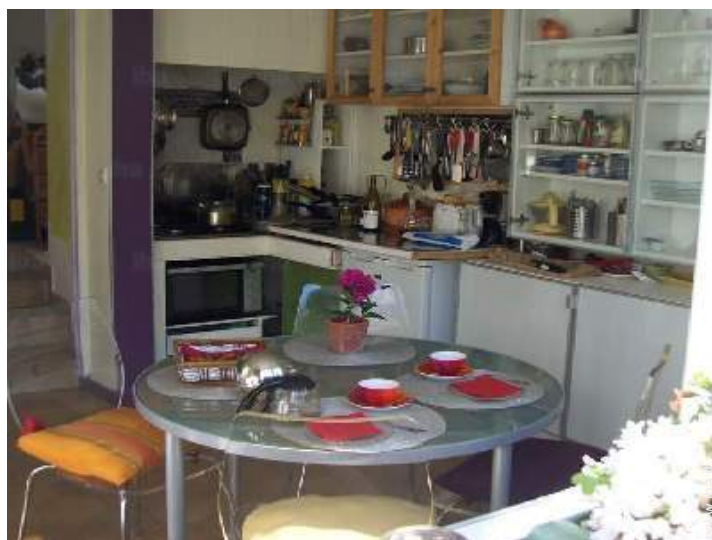
la casa



salone



vista dal giardino/parco



vista dalla cucina



vista dalla cucina

Album fotografico - 2



vista dalla casa



salotto estivo



angolo cottura



Il vostro ospite



vista sulla città

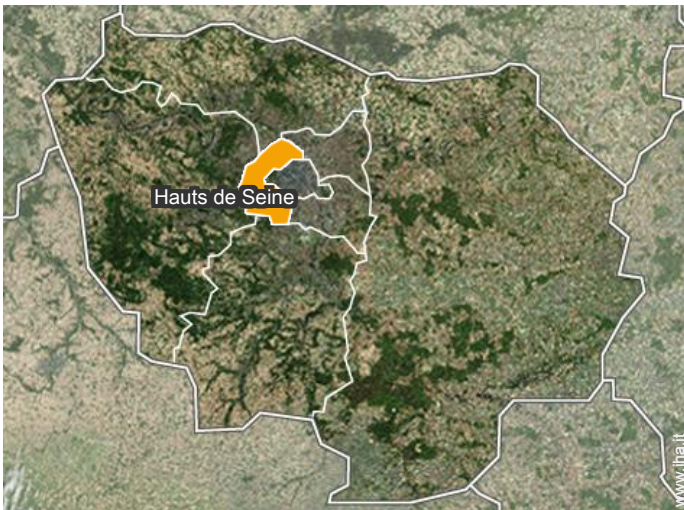


l'appartamento



l'appartamento

Localizzazione



Localizzazione & Accesso

" Stazione L13 Asnières - Gennevilliers GABRIEL PERI Metro e Bus (per la difesa) Velib, autolib. Accesso da stazioni della metropolitana tram 2. "



Coordinate GPS in gradi, minuti, secondi: Latitudine 48°55'13"N - Longitudine 2° 17'39"E (Abitazione)

Indirizzo

→ 10bis rue Edmond Darbois
92230 Gennevilliers

• Autostrada (uscita) A86

→ Gennevilliers, Hauts de Seine, Île de France, Francia
→ Distanza : 1,5km
→ Tempo : 10'

• Stazionamento bus Gennevilliers

→ Gennevilliers, Hauts de Seine, Île de France, Francia
→ Distanza : 300m
→ Tempo : 5'

• Clichy : (1,5km)

• Parigi 17o distretto : (3km)

Contatti

Lingue parlate  

Case vacanze Gennevilliers - Francia Casa

7
[Prenotare](#)

Calendario delle disponibilità - da : settembre 2017

Set	V	S	D	L	Ma	Me	G	V	S	D	L	Ma	Me	G	V	S	D	L	Ma	Me	G	V	S	D	L	Ma	Me	G	V	S
2017	1	2	3	4	5	6	7	8	9	10	11	12	13	14	15	16	17	18	19	20	21	22	23	24	25	26	27	28	29	30
																				-	-	-	-	-	-	-	-	-	-	-

Ott	D	L	Ma	Me	G	V	S	D	L	Ma	Me	G	V	S	D	L	Ma	Me	G	V	S	D	L	Ma	Me	G	V	S	D	L	Ma
2017	1	2	3	4	5	6	7	8	9	10	11	12	13	14	15	16	17	18	19	20	21	22	23	24	25	26	27	28	29	30	31
	-	-	-	-	-	-	-	-	-	-	-	-	-	-	-	-	-	-	-	-	-	-	-	-	-	-	-	-	-	-	-

Nov	Me	G	V	S	D	L	Ma	Me	G	V	S	D	L	Ma	Me	G	V	S	D	L	Ma	Me	G	V	S	D	L	Ma	Me	G
2017	1	2	3	4	5	6	7	8	9	10	11	12	13	14	15	16	17	18	19	20	21	22	23	24	25	26	27	28	29	30
	-	-	-	-	-	-	-	-	-	-	-	-	-	-	-	-	-	-	-	-	-	-	-	-	-	-	-	-	-	-

Dic	V	S	D	L	Ma	Me	G	V	S	D	L	Ma	Me	G	V	S	D	L	Ma	Me	G	V	S	D	L	Ma	Me	G	V	S	D
2017	1	2	3	4	5	6	7	8	9	10	11	12	13	14	15	16	17	18	19	20	21	22	23	24	25	26	27	28	29	30	31
	-	-	-	-	-	-	-	-	-	-	-	-	-	-	-	-	-	-	-	-	-	-	-	-	-	-	-	-	-	-	-

Gen	L	Ma	Me	G	V	S	D	L	Ma	Me	G	V	S	D	L	Ma	Me	G	V	S	D	L	Ma	Me	G	V	S	D	L	Ma	Me
2018	1	2	3	4	5	6	7	8	9	10	11	12	13	14	15	16	17	18	19	20	21	22	23	24	25	26	27	28	29	30	31
	-	-	-	-	-	-	-	-	-	-	-	-	-	-	-	-	-	-	-	-	-	-	-	-	-	-	-	-	-	-	-

Feb	G	V	S	D	L	Ma	Me	G	V	S	D	L	Ma	Me	G	V	S	D	L	Ma	Me	G	V	S	D	L	Ma	Me
2018	1	2	3	4	5	6	7	8	9	10	11	12	13	14	15	16	17	18	19	20	21	22	23	24	25	26	27	28
	-	-	-	-	-	-	-	-	-	-	-	-	-	-	-	-	-	-	-	-	-	-	-	-	-	-	-	-

Mar	G	V	S	D	L	Ma	Me	G	V	S	D	L	Ma	Me	G	V	S	D	L	Ma	Me	G	V	S	D	L	Ma	Me	G	V	S
2018	1	2	3	4	5	6	7	8	9	10	11	12	13	14	15	16	17	18	19	20	21	22	23	24	25	26	27	28	29	30	31
	-	-	-	-	-	-	-	-	-	-	-	-	-	-	-	-	-	-	-	-	-	-	-	-	-	-	-	-	-	-	

Apr	D	L	Ma	Me	G	V	S	D	L	Ma	Me	G	V	S	D	L	Ma	Me	G	V	S	D	L	Ma	Me	G	V	S	D	L
2018	1	2	3	4	5	6	7	8	9	10	11	12	13	14	15	16	17	18	19	20	21	22	23	24	25	26	27	28	29	30
	-	-	-	-	-	-	-	-	-	-	-	-	-	-	-	-	-	-	-	-	-	-	-	-	-	-	-	-	-	

Mag	Ma	Me	G	V	S	D	L	Ma	Me	G	V	S	D	L	Ma	Me	G	V	S	D	L	Ma	Me	G	V	S	D	L	Ma	Me	G
2018	1	2	3	4	5	6	7	8	9	10	11	12	13	14	15	16	17	18	19	20	21	22	23	24	25	26	27	28	29	30	31
	-	-	-	-	-	-	-	-	-	-	-	-	-	-	-	-	-	-	-	-	-	-	-	-	-	-	-	-	-	-	

Giu	V	S	D	L	Ma	Me	G	V	S	D	L	Ma	Me	G	V	S	D	L	Ma	Me	G	V	S	D	L	Ma	Me	G	V	S
2018	1	2	3	4	5	6	7	8	9	10	11	12	13	14	15	16	17	18	19	20	21	22	23	24	25	26	27	28	29	30
	-	-	-	-	-	-	-	-	-	-	-	-	-	-	-	-	-	-	-	-	-	-	-	-	-	-	-	-	-	


Calendario delle disponibilità - da : giugno 2018

Lug	D	L	Ma	Me	G	V	S	D	L	Ma	Me	G	V	S	D	L	Ma	Me	G	V	S	D	L	Ma							
2018	1	2	3	4	5	6	7	8	9	10	11	12	13	14	15	16	17	18	19	20	21	22	23	24	25	26	27	28	29	30	31
	-	-	-	-	-	-	-	-	-	-	-	-	-	-	-	-	-	-	-	-	-	-	-	-	-	-	-	-	-	-	

Ago	Me	G	V	S	D	L	Ma	Me	G	V	S	D	L	Ma	Me	G	V	S	D	L	Ma	Me	G	V							
2018	1	2	3	4	5	6	7	8	9	10	11	12	13	14	15	16	17	18	19	20	21	22	23	24	25	26	27	28	29	30	31
	-	-	-	-	-	-	-	-	-	-	-	-	-	-	-	-	-	-	-	-	-	-	-	-	-	-	-	-	-	-	

[Mese : Seguinte >>](#)

Tariffe di affitto - Casa - da 1 a 2 Persona(e)

Tariffe	Notte	Week-end	Settimana	2 settimane	Mese
 Alta stagione	€50 > 3	-	-	-	-
> Minimo Notte					

[Prenotare](#)

Condizioni di prenotazione

• Prenotazione

- Pagamento al momento della prenotazione : 100% dell'importo dell'affitto
- Cauzione richiesta : €100

• Affitti

- Spese comprese
- Tassa di soggiorno inclusa
- Spesa per le pulizie alla partenza non inclusa : €20
- Supplemento previsto per :
 - legna da ardere

Modalità di pagamento ammesse

- Vaglia postale internazionale
- Bonifico bancario
- Assegno bancario
- Assegno circolare
- Contanti

Contatti

Lingue parlate  

[▶ Prenotare](#)

[▶ Contattare il proprietario](#)

Contattate direttamente i proprietari

www.iha.it
Nr. annuncio
69714
[>> Prenotare <<](#)