

Case vacanze Guspini "Annalù"

Camera matrimoniale con vista anoramica sul monte e ampio terrazzo.
Climatizzata al piano superiore e bagno privato al pian inferiore



Casa di Città, individuale, da 2 piani,
entrata individuale, in un(a) Proprietà
privata

Ambito : piacevole, storico

Capacità : da 1 a 5 persona(e)

Camera(e) : 2

Stanza(e) : 4

Guspini - Provincia del Medio Campidano (VS) - Sardegna
Italia

Nr. annuncio 69842

www.iha.it



>> CASE VACANZE

DA PRIVATO A PRIVATO



Case vacanze



Casa di Città, individuale, da 2 piani, entrata individuale, in un(a) Proprietà privata

• **Ideale per tutte le età, coppia con bambino**

• **Vista** : panoramico, montagna, cortile, città, piazza, via/viale

• **Ambito** : piacevole, storico

• **Esposizione** : Sud-est

" Appena arrivate troverete il logo che contraddistingue il B&B. All'ingresso un piccolo giardino ben curato, ideale per parcheggiare un mezzo a 2 ruote. Prima camera il salotto con divano e tv dove potervi accomodare. sempre al pian terreno troverete la cucina dotata di macchina del caffè, cucina a gas, frigorifero e infine il bagno ampio a comodo dotato di tutti i sanitari e bellissima doccia. Si percorre prima rampa di scale e troviamo una camera matrimoniale di 40 mq con piccolo terrazzo attrezzato e bagno privato. Salendo ancora per un'altra rampa, troverete una camera matrimoniale con l'ampio terrazzo vista monte, riservato e silenzioso. "



arredamento

Ambiente & localizzazione



Città



Golf



Thalasso



Cultura

" Il b&b si trova a soli 300 mt da centro storico di Guspini, dove è possibile mangiare una buona pizza, un gelato artigianale o fare shopping oltre che ammirare 2 bellissime e antiche chiese. A 30 km circa bellissime spiagge vi aspettano (Piscinas, Funtanazza, Torre dei corsari con le sue maestose dune di sabbia dorata). Vi è la possibilità di visitare le miniere di Montevecchio a 10 km, patrimonio dell'UNESCO "

Tempo libero

• **Attività tempo libero a meno di 20 km / 12 miglia** :

Golf, tennis, scuola di equitazione, percorso costiero/forestale, escursione, arrampicata su roccia, percorso per mountain bike, passeggiata a cavallo, rollers/pattini a rotelle (circuiti), skate board (rampa), bowling, pallavolo

• **Assistenza** :

Scuola di immersione, scuola di tennis, scuola di equitazione

• **Attrazioni e relax** :

Bar/pub, ristorante, karaoke, parco e giardino, zoo/parco animale, riserva naturale, centro storico, cantina e degustazione di vino, terme, centro di talassoterapia, sauna, bagno turco, centro benessere, centro di bellezza, centro di fitness

Ambiente

• **Località** :

Mare/oceano 30km
Spiaggia 30km
Spiaggia con ciotoli 30km
Spiaggia rocciosa 30km
Spiaggia dei nudisti 30km
Insenatura 30km
Piscina pubblica 1,5km
Campo da tennis pubblico 1km
Rapide sui fiumi 15km
Cascata 15km
Scogliera 30km
Fiume 20km
Lago 20km
Foresta 25km
Massiccio montuoso 25km

• **Comodità** :

Asilo 800m
Centro città 50m
Fermata/stazionamento bus 50m
Noleggio biciclette/mountain bike 1,5km
Noleggio di moto/scooter 10km
Noleggio auto 1,5km
Noleggio barche 30km
Affitto materiale di immersione 30km
Panetteria 300m
Negozi tipici 200m

Supermercato 800m
Salone di coiffure 300m
Ufficio postale 500m
Banca 500m
Farmacia 300m
Medico 1km
Ospedale 15km
Ambulatorio 1km



camera



guardaroba



bagno(i)

Interno

- **Capacità di ospitalità :**

da 1 a 5 persona(e) (4 adulti, 1 bambini)

- **Superficie abitabile :**

90m²

- **Disposizione interna :**

4 stanza(e), 2 camera(e), 2 bagno(i), 2 doccia, 2 WC, soggiorno 25m², salone 15m², cucina comune, sala da pranzo, angolo cottura, salone con televisore, lavanderia, veranda

- **Posto(i) letto(i) :**

2 letto(i) matrimoniale(i), 1 letto(i) singolo(i), 1 possibilità letto(i) supplementare(i)

- **Confort :**

Camino, TV, sistema hi-fi, gioco di società, collezione di libri, presa per antenna tv, computer, cavo/satellite, wifi, armadio, guardaroba, asciugacapelli, zanzariera per finestre, parzialmente climatizzato, stufa a legna, stufa ad olio combustibile, tende, tende, doppio vetro

- **Attrezzatura domestica :**

Stoviglie/posate, utensili e batteria da cucina, caffettiera, macchina per il caffè espresso, tostiera, spremiagrumi, cucina a gas, forno, forno microonde, friggitrice elettrica, cappa aspirante, frigorifero, congelatore, lavatrice, aspirapolvere, ferro da stiro, asse da stiro

Esterno

- **Superficie del terreno :**

150m²

- **Sistemazione esterna :**

Terrazzo 20m², balcone 20m², solarium 20m²

- **Ambito esterno :**

Giardino 25m²

- **Attrezzature esterne :**

Salotto estivo, tavolo da giardino, sedia(e) da giardino, salotto da giardino, sedia sdraio



vista dalla proprietà

Servizi

- **Biancheria :**

Lenzuola (1 volte/settimana), Biancheria da toilette (1 volte/settimana), Biancheria da casa, Coperta(e), Piumino(i), Cuscino(i)

- **Casa :**

Pulizia alla partenza, Manutenzione giardino/piscina, Parcheggio

- **Ristorazione :**

Prima colazione

Informazioni utili

- **Informazioni utili**

Bambini benvenuti

Animali ammessi

Presenza sul posto : animali domestici

Copertura telefonia mobile

Acqua : calda/fredda

Tensione elettrica : 220-240V / 50Hz

Alimentazione elettrica : conduttura



vista dalla proprietà

Album fotografico - 1



arredamento



guardaroba



camera



bagno(i)



vista dalla proprietà

Album fotografico - 2



vista dalla proprietà



Presenza sul posto



sala da pranzo



bagno(i)



doccia



attività balneari nelle vicinanze



spiaggia



spiaggia



bagno(i)



vista dalla camera

Album fotografico - 3



Attrazioni e relax



Estate



la decorazione



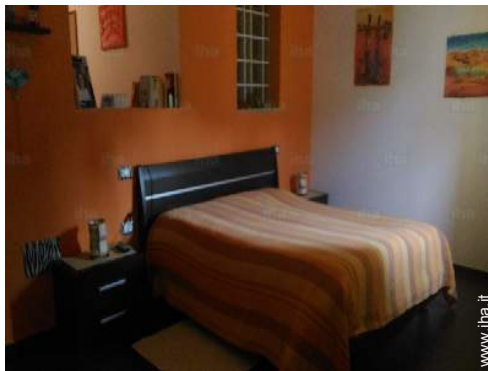
spiaggia



vista dalla proprietà



facciata



parzialmente climatizzato



il mobilio



bagno(i)

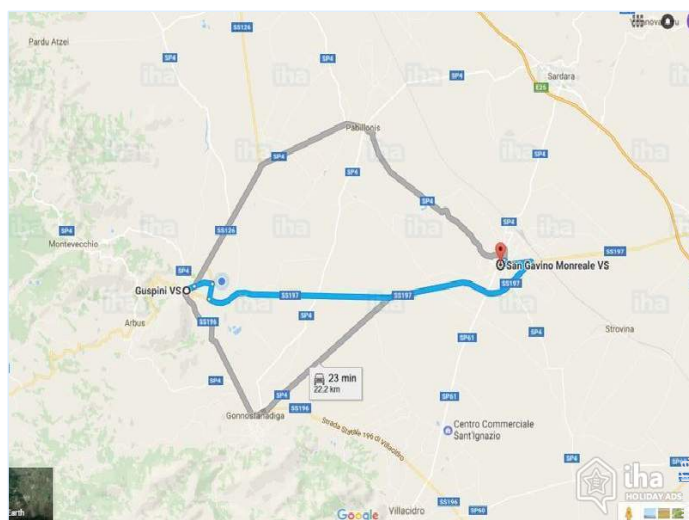
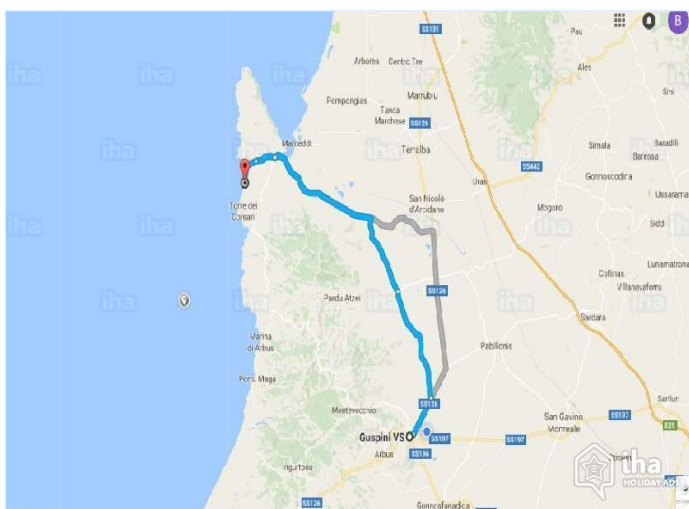
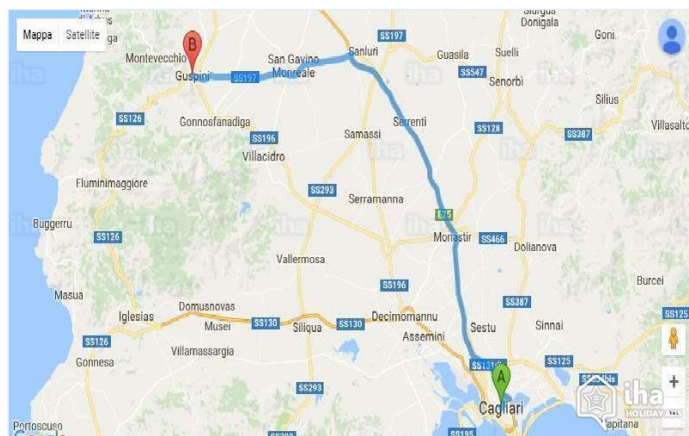
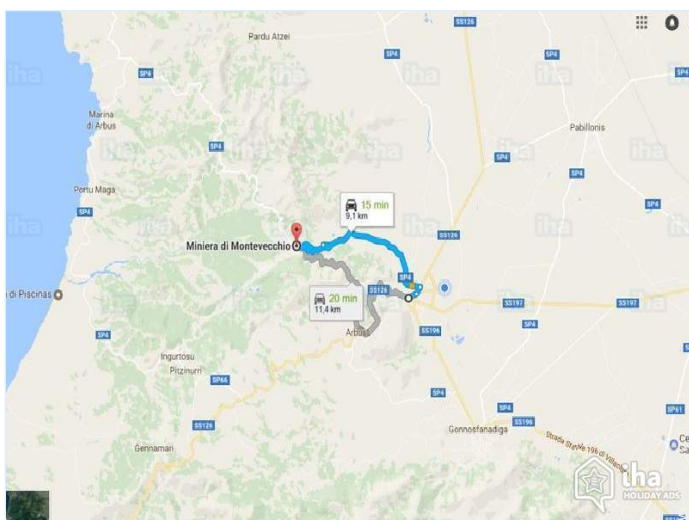


bagno(i)



la proprietà

Cartina stradale



Localizzazione & Accesso

“ Il parcheggio libero in strada, wi-fi free, animali ammessi gratis, colazione abbondante e genuina inclusa, è possibile l'utilizzo della cucina a gas con un piccolo contributo. ”



Coordinate GPS in gradi, minuti, secondi: Latitudine 39°32'28"N - Longitudine 8°37'28"E (Abitazione)

Indirizzo

→ Armando Diaz 78
09036 Guspini

• Aeroporto Cagliari Elmas Mario Mamei

→ Cagliari, Provincia di Cagliari, Sardegna,
Italia
→ Distanza : 60km

- Montevecchio : (10km)
- Pistis : (32km)
- Cagliari : (65km)

Contatti

Lingue parlate

Localizzazione



Calendario delle disponibilità - da : settembre 2018

Set	S	D	L	Ma	Me	G	V	S	D	L	Ma	Me	G	V	S	D	L	Ma	Me	G	V	S	D	L	Ma	Me	G	V	S	D
2018	1	2	3	4	5	6	7	8	9	10	11	12	13	14	15	16	17	18	19	20	21	22	23	24	25	26	27	28	29	30
																									-	-	-	-	-	-

Ott	L	Ma	Me	G	V	S	D	L	Ma	Me	G	V	S	D	L	Ma	Me	G	V	S	D	L	Ma	Me	G	V	S	D	L	Ma	Me
2018	1	2	3	4	5	6	7	8	9	10	11	12	13	14	15	16	17	18	19	20	21	22	23	24	25	26	27	28	29	30	31
	-	-	-	-	-	-	-	-	-	-	-	-	-	-	-	-	-	-	-	-	-	-	-	-	-	-	-	-	-	-	-

Nov	G	V	S	D	L	Ma	Me	G	V	S	D	L	Ma	Me	G	V	S	D	L	Ma	Me	G	V	S	D	L	Ma	Me	G	V
2018	1	2	3	4	5	6	7	8	9	10	11	12	13	14	15	16	17	18	19	20	21	22	23	24	25	26	27	28	29	30
	-	-	-	-	-	-	-	-	-	-	-	-	-	-	-	-	-	-	-	-	-	-	-	-	-	-	-	-	-	-

Dic	S	D	L	Ma	Me	G	V	S	D	L	Ma	Me	G	V	S	D	L	Ma	Me	G	V	S	D	L	Ma	Me	G	V	S	D	L
2018	1	2	3	4	5	6	7	8	9	10	11	12	13	14	15	16	17	18	19	20	21	22	23	24	25	26	27	28	29	30	31
	-	-	-	-	-	-	-	-	-	-	-	-	-	-	-	-	-	-	-	-	-	-	-	-	-	-	-	-	-	-	-

Gen	Ma	Me	G	V	S	D	L	Ma	Me	G	V	S	D	L	Ma	Me	G	V	S	D	L	Ma	Me	G	V	S	D	L	Ma	Me	G
2019	1	2	3	4	5	6	7	8	9	10	11	12	13	14	15	16	17	18	19	20	21	22	23	24	25	26	27	28	29	30	31
	-	-	-	-	-	-	-	-	-	-	-	-	-	-	-	-	-	-	-	-	-	-	-	-	-	-	-	-	-	-	-

Feb	V	S	D	L	Ma	Me	G	V	S	D	L	Ma	Me	G	V	S	D	L	Ma	Me	G	V	S	D	L	Ma	Me	G
2019	1	2	3	4	5	6	7	8	9	10	11	12	13	14	15	16	17	18	19	20	21	22	23	24	25	26	27	28
	-	-	-	-	-	-	-	-	-	-	-	-	-	-	-	-	-	-	-	-	-	-	-	-	-	-	-	-

Mar	V	S	D	L	Ma	Me	G	V	S	D	L	Ma	Me	G	V	S	D	L	Ma	Me	G	V	S	D	L	Ma	Me	G	V	S	D
2019	1	2	3	4	5	6	7	8	9	10	11	12	13	14	15	16	17	18	19	20	21	22	23	24	25	26	27	28	29	30	31
	-	-	-	-	-	-	-	-	-	-	-	-	-	-	-	-	-	-	-	-	-	-	-	-	-	-	-	-	-	-	-

Apr	L	Ma	Me	G	V	S	D	L	Ma	Me	G	V	S	D	L	Ma	Me	G	V	S	D	L	Ma	Me	G	V	S	D	L	Ma
2019	1	2	3	4	5	6	7	8	9	10	11	12	13	14	15	16	17	18	19	20	21	22	23	24	25	26	27	28	29	30
	-	-	-	-	-	-	-	-	-	-	-	-	-	-	-	-	-	-	-	-	-	-	-	-	-	-	-	-	-	-

Mag	Me	G	V	S	D	L	Ma	Me	G	V	S	D	L	Ma	Me	G	V	S	D	L	Ma	Me	G	V	S	D	L	Ma	Me	G	V
2019	1	2	3	4	5	6	7	8	9	10	11	12	13	14	15	16	17	18	19	20	21	22	23	24	25	26	27	28	29	30	31
	-	-	-	-	-	-	-	-	-	-	-	-	-	-	-	-	-	-	-	-	-	-	-	-	-	-	-	-	-	-	-

Giu	S	D	L	Ma	Me	G	V	S	D	L	Ma	Me	G	V	S	D	L	Ma	Me	G	V	S	D	L	Ma	Me	G	V	S	D
2019	1	2	3	4	5	6	7	8	9	10	11	12	13	14	15	16	17	18	19	20	21	22	23	24	25	26	27	28	29	30
	-	-	-	-	-	-	-	-	-	-	-	-	-	-	-	-	-	-	-	-	-	-	-	-	-	-	-	-	-	-

Media stagione Bassa stagione

Case vacanze Sardegna - Guspini "Annalù"

10
[Prenotare](#)

Calendario delle disponibilità - da : giugno 2019

Lug	L	Ma	Me	G	V	S	D	L	Ma	Me	G	V	S	D	L	Ma	Me	G	V	S	D	L	Ma	Me	G	V	S	D	L	Ma	Me
2019	1	2	3	4	5	6	7	8	9	10	11	12	13	14	15	16	17	18	19	20	21	22	23	24	25	26	27	28	29	30	31
	-	-	-	-	-	-	-	-	-	-	-	-	-	-	-	-	-	-	-	-	-	-	-	-	-	-	-	-	-	-	-

Ago	G	V	S	D	L	Ma	Me	G	V	S	D	L	Ma	Me	G	V	S	D	L	Ma	Me	G	V	S	D	L	Ma	Me	G	V	S
2019	1	2	3	4	5	6	7	8	9	10	11	12	13	14	15	16	17	18	19	20	21	22	23	24	25	26	27	28	29	30	31
	-	-	-	-	-	-	-	-	-	-	-	-	-	-	-	-	-	-	-	-	-	-	-	-	-	-	-	-	-	-	-

■ Media stagione

■ Bassa stagione

[Mese : Seguevole >>](#)

Tariffe di affitto - Casa di Città - da 1 a 5 Persona(e)

Tariffe	Nocte	Week-end	Settimana	2 settimane	Mese
■ Bassa stagione	€100 > 2	-	-	-	-
■ Media stagione	€100 > 2	-	-	-	-
■ Alta stagione	€110 > 2	-	€100	-	-

> Minimo Nocte

[Prenotare](#)

Condizioni di prenotazione

• Prenotazione

→ Pagamento al momento della prenotazione :
40% dell'importo dell'affitto
→ Pagamento del saldo :
alla consegna delle chiavi

• Affitti

→ Spese supplementari
→ Tassa di soggiorno inclusa
→ Spesa per le pulizie alla partenza inclusa
→ Supplemento previsto per :
- letto(i) supplementare(i)

Modalità di pagamento ammesse

• Bonifico bancario • PayPal • Contanti

Contatti

Lingue parlate 

[▶ Prenotare](#)

[▶ Contattare il proprietario](#)

Contattate direttamente i proprietari

www.iha.it
Nr. annuncio
69842
[>> Prenotare <<](#)

Nr. annuncio 69842

www.iha.it

