

# Case vacanze Kalaheo Cottage

Tranquillo, rilassante, riposante, che spirituale, meraviglioso questi sono alcuni dei modi che i nostri ospiti hanno descritto la loro esperienza di alloggiare presso il nostro nuovo Balinese ispirato suites per gli ospiti. Per favore venite a godere e r



**Cottage**, divisorio(i), al piano terra, entrata individuale, in un(a) appezzamento di terreno

Ambito : romantico, spirituale

Capacità : da 1 a 4 persona(e)

Camera(e) : 2

Stanza(e) : 4

Kalaheo - Kauai

Hawaii

Prenotazione : +1 (808) 332 0877 (Stati Uniti d'America)

Nr. annuncio 60530

www.iha.it



Case vacanze



Cottage, divisorio(i), al piano terra, entrata individuale, in un(a) Appezamento di terreno

- Ideale per tutte le età, luna di miele
- Vista : mare/oceano, montagna, campagna, campi agricoli, foresta
- Ambito : romantico, spirituale
- Esposizione : Sud

" Il bellissimo legno tropicale, la canna unica stuovia sui soffitti, coved illuminazione, banchi di granito e molti altri tocchi architettonici di personalizzato dettagliate rendono la suite presso i cottage, un luogo magico per trascorrere la vostra vacanza di Kauai. Le due suite di ingresso separato e sono ideali per due amici o coppie che sono in vacanza insieme o una piccola famiglia. I servizi delle suite, ogni suite è dotata di quanto segue: regina letti pillow-top, duri ma non troppo duro materasso con cuscini in abbondanza. Le lenzuola sono soffici – qualcosa ci piacerebbe dormire su se siamo stati in vacanza! Una confortevole area salotto con mobili in stile tropicale – un bel posto per sedersi e leggere il tuo guide sorseggiando il caffè del mattino. Bagni completi di connessione Internet Wi-Fi con ripiani in granito bella, un sacco di soffici asciugamani, liquido saponi se sarebbe piuttosto non pack personalizzato. Asciugacapelli forniti. Grande armadio con organizzatore armadio, ottimo per soggiorni più lunghi! Angolo cottura con frigorifero hotel generoso, forno a microonde, Bollitore per caffè, tazze, bicchieri e utensili da cucina in che ogni camera si apre su un grande lanai condiviso aperto con vista valle e albero top. Un grande granito sormontata tavolo e sedie comode fionda rendono un ottimo posto per rimirare stelle e sorseggiando un bicchiere di vino la sera o godersi un pasto informale e facendo alcuni bird-watching. Radio sveglia, piccola spiaggia più fresco, gli asciugamani da spiaggia e sedie, asse da stiro e ferro da stiro, lavatrice e asciugatrice "

Gli extra

- Parcheggio :  
Parcheggio non coperto : 2 sul terreno.

Ambiente & localizzazione



" La nostra struttura è su un pacco di 2 ettari a 1.000 piedi sopra il livello del mare che mantiene una temperatura di 5-10 gradi inferiore a giù in mare livello. Il pacco ha un vialetto di 300 piedi con un sacco di parcheggio in strada. Kalaheo è sulla parte centro-meridionale di Kauai che lo rende un rapido 10-15 minuti a tutto il sud e ovest spiagge del puntello. "

Tempo libero

- Attività tempo libero a meno di 20 km / 12 miglia :

Immersione, immersione subacqua, immersione con scafandro, sci nautico, surf, windsurf, vela, kite surf, canoa-kayak, golf, tennis, squash, percorso costiero/forestale, escursione, percorso per mountain bike, aquilone, paracadutismo, parapendio, escursione in barca, passeggiata a cavallo, skate board (rampa), ATV/Quad, base-ball, basket ball, pallavolo, paintball, caccia, pesca, pesca in alto mare, pesca subacquea

- Assistenza :  
Scuola di vela, scuola di immersione, scuola di tennis, scuola di equitazione

- Attrazioni e relax :  
Bar/pub, ristorante, cinema, cinema all'aperto, karaoke, parco e giardino, parco dei divertimenti, riserva naturale, centro d'esposizione, galleria d'arte, centro storico, museo, teatro, teatro all'aperto, festival, antichità & anticaglie, boutique d'artigianato, cantina e degustazione di vino, sauna, bagno turco, centro benessere, centro di bellezza, centro di fitness, Bio farm

Ambiente

- Località :  
Spiaggia 7,5km  
Spiaggia dei nudisti 30km  
Insenatura 5km  
Piscina pubblica 15km  
Campo da tennis pubblico 800m  
Percorso di golf 9 buche 4km  
Percorso di golf 18 buche 7,5km  
Base areonautica 10km  
Punto di windsurf 10km  
Punto di surf 7,5km  
Fiume 5km  
Specchio d'acqua 5km

- Lago 1,5km  
Foresta 800m  
Marina 5km

- Comodità :  
Asilo 2,5km  
Centro città 2,5km  
Fermata/stazionamento bus 800m  
Noleggio biciclette/mountain bike 10km  
Noleggio di moto/scooter 20km  
Noleggio auto 20km  
Noleggio barche 7,5km  
Affitto materiale di immersione 7,5km  
Noleggio biancheria/lavanderia 7,5km  
Traiteur 2,5km  
Negozi tipici 2,5km  
Salone di coiffure 2,5km  
Internet café 2,5km  
Ufficio postale 2,5km  
Banca 7,5km  
Distributore automatico di biglietti 7,5km  
Farmacia 2,5km  
Medico 2,5km  
Infermiera 2,5km  
Ospedale 20km  
Ambulatorio 7,5km



Disposizione interna e comfort



camera



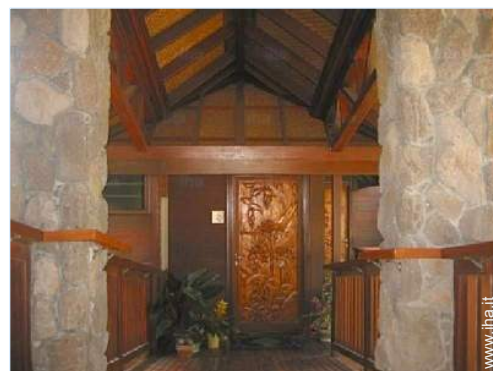
angolo cottura

### Interno

- **Capacità di ospitalità :**  
da 1 a 4 persona(e)
- **Superficie abitabile :**  
55m<sup>2</sup>
- **Disposizione interna :**  
4 stanza(e), 2 camera(e), 2 bagno(i), 2 doccia, salone 10m<sup>2</sup>, angolo pranzo, patio
- **Posto(i) letto(i) :**  
2 letto(i) king-size(s), 1 futon 1 pers
- **Confort :**  
Collezione di libri, accesso internet banda larga, wifi, guardaroba, asciugacapelli, ventilatore, tende, allarme antincendio
- **Attrezzatura domestica :**  
Caffettiera elettrica, tostiera, forno microonde, frigorifero, lavatrice, asciugatrice, ferro da stiro, asse da stiro

### Esterno

- **Superficie del terreno :**  
8000m<sup>2</sup>
- **Sistemazione esterna :**  
Veranda zanzariera - lanai 28m<sup>2</sup>
- **Ambito esterno :**  
Giardino tropicale > 1000m<sup>2</sup>
- **Attrezzature esterne :**  
Barbecue



Cottage

### Servizi

- **Biancheria :**  
Lenzuola (1 volte/settimana), Biancheria da toilette (1 volte/settimana), Biancheria da casa (1 volte/settimana), Asciugamano da spiaggia (1 volte/settimana)
- **Casa :**  
Servizio di manutenzione (1 volte/settimana), Pulizia alla partenza, Parcheggio

### Informazioni utili

- **Informazioni utili**  
Bambini benvenuti  
Presenza sul posto : animali da fattoria  
Affitto non fumatori, copertura telefonia mobile  
Acqua : calda/fredda  
Tensione elettrica : 110-120V / 60Hz  
Alimentazione elettrica : condotta
- **Accoglienza persone diversamente abili**  
Accesso sedia a rotelle  
Dotazioni per i diversamente abili : visiva, auditiva, mentale



Vista



Album fotografico - 1



Ambito esterno



camera



Disposizione interna e comfort



angolo cottura



Vista



Cottage



Album fotografico - 2



piantina generale

vista d'insieme



vista d'insieme

vista d'insieme



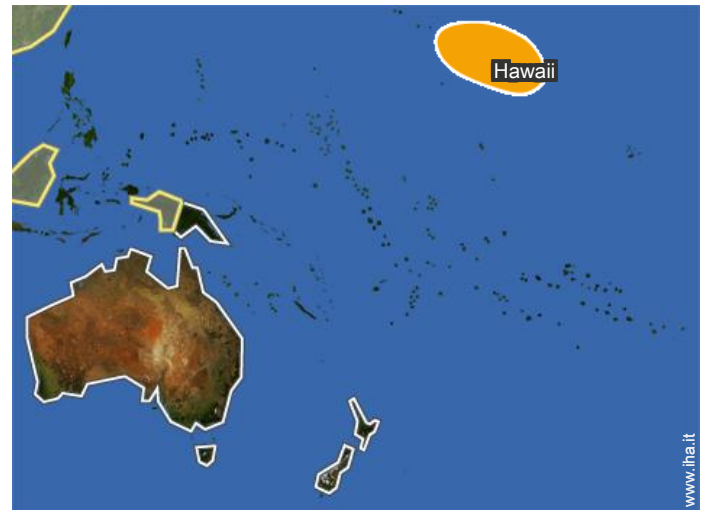
vista d'insieme

vista d'insieme



Ambito esterno

## Localizzazione



## Localizzazione & Accesso

“ La comodità della nostra posizione di Kalaheo è che beneficiamo l'isolamento del nostro pacco di 2 ettari con un flusso nella parte inferiore della proprietà, ma sono abbastanza vicino per essere a 5 minuti da alcuni ottimi ristoranti locali e a 15 minuti da alcune delle spiagge più famose di South Shore di Kauai. Venti minuti per l'aeroporto di Lihue e circa 30 minuti a Waimea Canyon, troverete che le suite cottage sono una buona posizione South Shore da chiamare casa ”



Coordinate GPS in gradi, minuti, secondi: Latitudine 21°56'37"N - Longitudine 159° 31'12"O (Abitazione)

### Indirizzo

→ P.O. Box 746  
96741 Kalaheo

### • Aeroporto Lihue


→ Lihue, Kauai, Hawaii  
→ Distanza : 21km  
→ Tempo : 30'

### • Porto marittimo Nawiliwili Bay

→ Lihue, Kauai, Hawaii  
→ Distanza : 21km  
→ Tempo : 30'

- Kalaheo : (2,5km)
- Poipu : (10km)
- Lihue : (21km)

## Contatti

Lingue parlate 

# Case vacanze Kauai - Kalaheo Cottage

7

[Prenotare](#)

Calendario delle disponibilità - da : agosto 2018

Ago	Me	G	V	S	D	L	Ma	Me	G	V	S	D	L	Ma	Me	G	V	S	D	L	Ma	Me	G	V							
2018	1	2	3	4	5	6	7	8	9	10	11	12	13	14	15	16	17	18	19	20	21	22	23	24	25	26	27	28	29	30	31
																					-	-	-	-	-	-	-	-	-	-	-

Set	S	D	L	Ma	Me	G	V	S	D	L	Ma	Me	G	V	S	D	L	Ma	Me	G	V	S	D							
2018	1	2	3	4	5	6	7	8	9	10	11	12	13	14	15	16	17	18	19	20	21	22	23	24	25	26	27	28	29	30
	-	-	-	-	-	-	-	-	-	-	-	-	-	-	-	-	-	-	-	-	-	-	-	-	-	-	-	-	-	-

Ott	L	Ma	Me	G	V	S	D	L	Ma	Me	G	V	S	D	L	Ma	Me	G	V	S	D	L	Ma	Me							
2018	1	2	3	4	5	6	7	8	9	10	11	12	13	14	15	16	17	18	19	20	21	22	23	24	25	26	27	28	29	30	31
	-	-	-	-	-	-	-	-	-	-	-	-	-	-	-	-	-	-	-	-	-	-	-	-	-	-	-	-	-	-	

Nov	G	V	S	D	L	Ma	Me	G	V	S	D	L	Ma	Me	G	V	S	D	L	Ma	Me	G	V							
2018	1	2	3	4	5	6	7	8	9	10	11	12	13	14	15	16	17	18	19	20	21	22	23	24	25	26	27	28	29	30
	-	-	-	-	-	-	-	-	-	-	-	-	-	-	-	-	-	-	-	-	-	-	-	-	-	-	-	-	-	-

Dic	S	D	L	Ma	Me	G	V	S	D	L	Ma	Me	G	V	S	D	L	Ma	Me	G	V	S	D	L							
2018	1	2	3	4	5	6	7	8	9	10	11	12	13	14	15	16	17	18	19	20	21	22	23	24	25	26	27	28	29	30	31
	-	-	-	-	-	-	-	-	-	-	-	-	-	-	-	-	-	-	-	-	-	-	-	-	-	-	-	-	-	-	

Gen	Ma	Me	G	V	S	D	L	Ma	Me	G	V	S	D	L	Ma	Me	G	V	S	D	L	Ma	Me	G							
2019	1	2	3	4	5	6	7	8	9	10	11	12	13	14	15	16	17	18	19	20	21	22	23	24	25	26	27	28	29	30	31
	-	-	-	-	-	-	-	-	-	-	-	-	-	-	-	-	-	-	-	-	-	-	-	-	-	-	-	-	-	-	

Feb	V	S	D	L	Ma	Me	G	V	S	D	L	Ma	Me	G	V	S	D	L	Ma	Me	G							
2019	1	2	3	4	5	6	7	8	9	10	11	12	13	14	15	16	17	18	19	20	21	22	23	24	25	26	27	28
	-	-	-	-	-	-	-	-	-	-	-	-	-	-	-	-	-	-	-	-	-	-	-	-	-	-	-	-

Mar	V	S	D	L	Ma	Me	G	V	S	D	L	Ma	Me	G	V	S	D	L	Ma	Me	G	V	S	D							
2019	1	2	3	4	5	6	7	8	9	10	11	12	13	14	15	16	17	18	19	20	21	22	23	24	25	26	27	28	29	30	31
	-	-	-	-	-	-	-	-	-	-	-	-	-	-	-	-	-	-	-	-	-	-	-	-	-	-	-	-	-	-	

Apr	L	Ma	Me	G	V	S	D	L	Ma	Me	G	V	S	D	L	Ma	Me	G	V	S	D	L	Ma							
2019	1	2	3	4	5	6	7	8	9	10	11	12	13	14	15	16	17	18	19	20	21	22	23	24	25	26	27	28	29	30
	-	-	-	-	-	-	-	-	-	-	-	-	-	-	-	-	-	-	-	-	-	-	-	-	-	-	-	-	-	

Mag	Me	G	V	S	D	L	Ma	Me	G	V	S	D	L	Ma	Me	G	V	S	D	L	Ma	Me	G	V							
2019	1	2	3	4	5	6	7	8	9	10	11	12	13	14	15	16	17	18	19	20	21	22	23	24	25	26	27	28	29	30	31
	-	-	-	-	-	-	-	-	-	-	-	-	-	-	-	-	-	-	-	-	-	-	-	-	-	-	-	-	-	-	

# Case vacanze Kauai - Hawaii Cottage

8  
[Prenotare](#)

## Calendario delle disponibilità - da : maggio 2019

Giu	S	D	L	Ma	Me	G	V	S	D	L	Ma	Me	G	V	S	D	L	Ma	Me	G	V	S	D	L	Ma	Me	G	V	S	D
2019	1	2	3	4	5	6	7	8	9	10	11	12	13	14	15	16	17	18	19	20	21	22	23	24	25	26	27	28	29	30
-	-	-	-	-	-	-	-	-	-	-	-	-	-	-	-	-	-	-	-	-	-	-	-	-	-	-	-	-	-	-

Lug	L	Ma	Me	G	V	S	D	L	Ma	Me	G	V	S	D	L	Ma	Me	G	V	S	D	L	Ma	Me	G	V	S	D	L	Ma	Me
2019	1	2	3	4	5	6	7	8	9	10	11	12	13	14	15	16	17	18	19	20	21	22	23	24	25	26	27	28	29	30	31
-	-	-	-	-	-	-	-	-	-	-	-	-	-	-	-	-	-	-	-	-	-	-	-	-	-	-	-	-	-	-	-

[Mese : Seguinte >>](#)

## Tariffe di affitto - Cottage - da 1 a 4 Persona(e)

Tariffe	Notte	Week-end	Settimana	2 settimane	Mese
 <b>Bassa stagione</b>	€141* > 3	-	€869*	€1617*	-
 <b>Alta stagione</b>	€171* > 3	-	€1078*	€1977*	-

> Minimo Notte

[Prenotare](#)

### Condizioni di prenotazione

- Prenotazione**

→ Pagamento al momento della prenotazione :  
100% dell'importo dell'affitto

- Affitti**

→ Tassa di soggiorno in aggiunta  
→ Spesa per le pulizie alla partenza inclusa

[▶ Prenotare](#)

### Modalità di pagamento ammesse

• Visa/Delta/Electron • MasterCard/  
EuroCard • American Express • JCB •  
Diners Club • PayPal

[▶ Contattare il proprietario](#)

Contattate direttamente i proprietari

[www.iha.it](http://www.iha.it)  
Nr. annuncio  
60530  
[>> Prenotare <<](#)

### Contatti

Lingue parlate 

\* Tassa di conversione a titolo identificativo : €100 = \$116.85 = £89

Nr. annuncio 60530

[www.iha.it](http://www.iha.it)

