

Case vacanze Leutasch "Ostbacher Stern"

Appartamenti + camere con prezzo/prestazioni al top in Leutasch Seefeld Tirolo! La casa vacanze sull'altopiano di Seefeld. Aperto estate e inverno.



Casa di Campagna, individuale, da 2 piani, entrata individuale, in un(a) Proprietà privata

Ambito : adeguato al riposo, sportivo

Capacità : da 1 a 3 persona(e)

Camera(e) : 1

Stanza(e) : 2

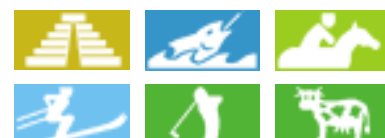
Leutasch - Tirolo

Austria

Prenotazione : +43 (0) 52146629 (Austria)

Nr. annuncio 6927

www.iha.it



Case vacanze



Casa di Campagna, individuale, da 2 piani, entrata individuale, in un(a) Proprietà privata

- Ideale per tutte le età, famiglia
- Vista : panoramico, dominante, montagna, campagna, prato, villaggio
- Ambito : adeguato al riposo, sportivo
- Esposizione : Sud-ovest

" La posizione è ideale - vicino alle ottime piste da sci e sentieri escursionistici nell'Olympiaregion Seefeld. La casa per le famiglie è molto popolare come punto di partenza per gite ed escursioni. Gli sciatori sono a pochi passi dalla stanza cera sci con asciugatura nel fondo scarpe. Posizione tranquilla e soleggiata, con vista sulle montagne del Wetterstein e l'Hohe Munde, si trova la nostra casa vacanze nel cuore del mondo alpino tirolese. La nostra casa appartamenti offre appartamenti di 38 m² - 74 m² - ci sono anche 95m² di 110 m² (fino a 3 camere da letto) su richiesta possibile. La casa è dotata di sauna, bagno turco, cabina a raggi infrarossi, ideale per il vostro relax. Hai un sacco di spazio su grandi spazi verdi con barbecue in estate. La casa dispone di sala giochi per bambini! W-LAN in tutta la casa. Le immagini panoramiche degli appartamenti consente di guardare l'anticipo di appartamenti. "

Gli extra

• Parcheggio :

Parcheggio non coperto : 12 sul terreno.

• Agevolazioni :

Armadio per gli sci, asciugatura scarponi da sci, sauna, attrezzo(i) per il fitness, tavolo da ping-pong, 6 racchetta(e) da ping-pong, 8 bicicletta(e), attrezzature equestri

• Attrezzature bambino :

Seggiolone, vasino, passeggino

Ambiente & localizzazione



" Aria di montagna, bel paesaggio e natura intatta, una vasta gamma di sport, che non lascia alcun desiderio insoddisfatto, una varietà di eventi e genuina ospitalità tirolese - qui garantite ogni sogno di vacanza si avvera! Ispirato dalla bellezza del paesaggio e conoscere il variegato negli sport e nella sfera cultura della regione olimpica di Seefeld. Posizione ideale a molte attrazioni culturali. Monaco di Baviera, Salisburgo, Innsbruck, Vipiteno, Merano, ecc... tutto è raggiungibile in gite di un giorno. Il Ludwischlösser bavarese, Swarovski, stadio del Bergisel c'è tanto da scoprire. "

Tempo libero

• Attività tempo libero a meno di 20 km / 12 miglia :

Sci alpino, sci di fondo, sci fuori pista, ski trekking, Sci a tallone libero, snowboard, slitta (pista), pattini da ghiaccio, slitta con i cani, luogo per bagnarsi, Pedalò, golf, tennis, squash, scuola di equitazione, percorso, percorso costiero/forestale, escursione, climbing, arrampicata su roccia, percorso per mountain bike, parapendio, passeggiata in calesse, passeggiata a cavallo, mini-golf, ATV/Quad, campo di volo per aeromodellismo, caccia, pesca, pesca con lenza

• Assistenza :

Scuola di sci, giardino delle nevi per bambini, scuola di tennis, scuola di equitazione

• Attrazioni e relax :

Bar/pub, discoteca, ristorante, cinema, parco e giardino, parco dei divertimenti, zoo/parco animale, centro storico, museo, teatro, festival, antichità & anticaglie, cantina e degustazione di vino, casino, sauna, centro benessere, centro di bellezza, centro di fitness, Bio farm

Ambiente

• Località :

Piste di sci 3km
Ski lifts 3km
Pista di pattinaggio 1km
Piscina pubblica 3km
Campo da tennis pubblico 3km
Percorso di golf 9 buche 5km
Percorso di golf 18 buche 5km
Base aeronautica 30km
Fiume 1km
Lago 3km
Foresta 50m
Massiccio montuoso 1km
Via ferrata 2,5km

• Comodità :

Fermata/stazionamento bus 50m
Bus navetta piste di sci 100m
Noleggio biciclette/mountain bike <50m
Noleggio attrezzatura di sci 2,5km
Panetteria <50m
Traiteur 1km
Negozi tipici 3km
Supermercato 1km
Negozi di alta classe e di lusso 5km
Salone di coiffure 2km
Banca 2km
Distributore automatico di biglietti 2km
Farmacia 2,5km
Medico 2,5km
Ospedale 30km
Ambulatorio 10km



la proprietà





Interno

- **Capacità di ospitalità :**
da 1 a 3 persona(e) (2 adulti, 1 bambini)
- **Superficie abitabile :**
55m²
- **Disposizione interna :**
2 stanza(e), 1 camera(e), 1 bagno(i), 1 WC, soggiorno, angolo cottura, angolo pranzo
- **Posto(i) letto(i) :**
1 letto(i) matrimoniale(i), 1 divano(i) letto 2 pers
- **Confort :**
TV, gioco di società, telefono, cavo/satellite, armadio, armadietto, guardaroba, radio sveglia, riscaldamento centrale, tende
- **Attrezzatura domestica :**
Stoviglie/posate, utensili e batteria da cucina, caffettiera elettrica, bollitore elettrico, tostiera, cucina elettrica, piastra di cottura elettrica, forno, forno microonde, cappa aspirante, frigorifero, congelatore, aspirapolvere

Esterno

- **Superficie del terreno :**
2000m²
- **Sistemazione esterna :**
Terrazzo, balcone, tettoia di giardino
- **Ambito esterno :**
Cortile privato, terreno chiuso, giardino, prato inglese, bosco
- **Attrezzature esterne :**
Barbecue, tavolo da giardino, sedia(e) da giardino, pergolato, ombrellone, 20 sedia sdraio, altalena, struttura rampicante per bambini, vasca per la sabbia



Servizi

- **Biancheria :**
Lenzuola (1 volte/settimana), Biancheria da toilette (1 volte/settimana), Biancheria da casa (1 volte/settimana), Coperta(e), Piumino(i), Cuscino(i)
- **Casa :**
Servizio di manutenzione supplemento (1 volte/settimana +€15), Pulizia alla partenza supplemento (+€30), Snevamento, Parcheggio, Transfert stazione aeroporto supplemento (+€40)
- **Personale :**
Guida supplemento (+€20), Animatore/trice supplemento (+€20)

Informazioni utili

- **Informazioni utili**
Bambini benvenuti
Animali ammessi a condizioni (informarsi presso il proprietario)
Copertura telefonia mobile
Acqua : calda/fredda
Tensione elettrica : 220-240V / 50Hz
Alimentazione elettrica : conduttura



Album fotografico - 1



la proprietà



Album fotografico - 2



bagno(i)



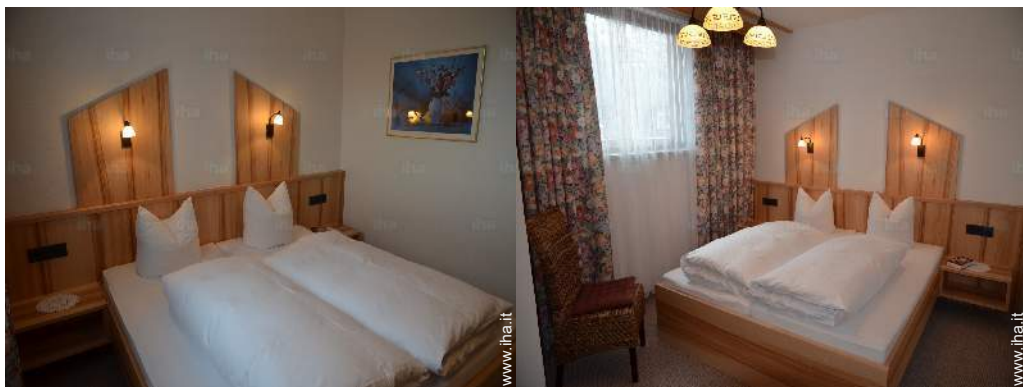
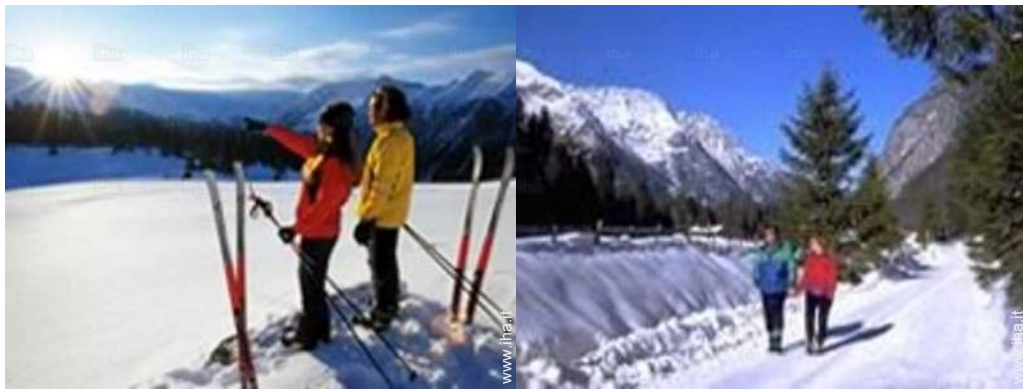
vista dalla proprietà



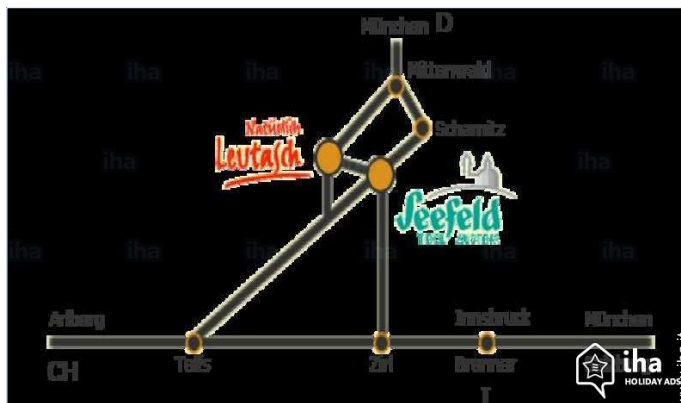
soggiorno



Album fotografico - 3




Cartina stradale



Localizzazione & Accesso

" Dalla Germania senza vignetta di Garmisch Mittenwald Monaco di Baviera. Da la Svizzera sopra Landeck Imst-Telfs sull'altopiano di Seefeld. Dall'Italia sulla direzione Brennero Innsbruck Arlberg-uscita Zirl. "

 Coordinate GPS in gradi, minuti, secondi: Latitudine 47° 21'31"N - Longitudine 11°8'3"E (Abitazione)

Indirizzo

→ Weidach 300t
6105 Leutasch

● Stazione ferroviaria Seefeld

→ Seefeld in Tirolo, Tirolo, Austria
→ Distanza : 5km
→ Tempo : 15'

● Aeroporto Innsbruck Kranebitten




→ Innsbruck, Tirolo, Austria
→ Distanza : 30km
→ Tempo : 45'

● Autostrada (uscita) Zirl Ausfahrt

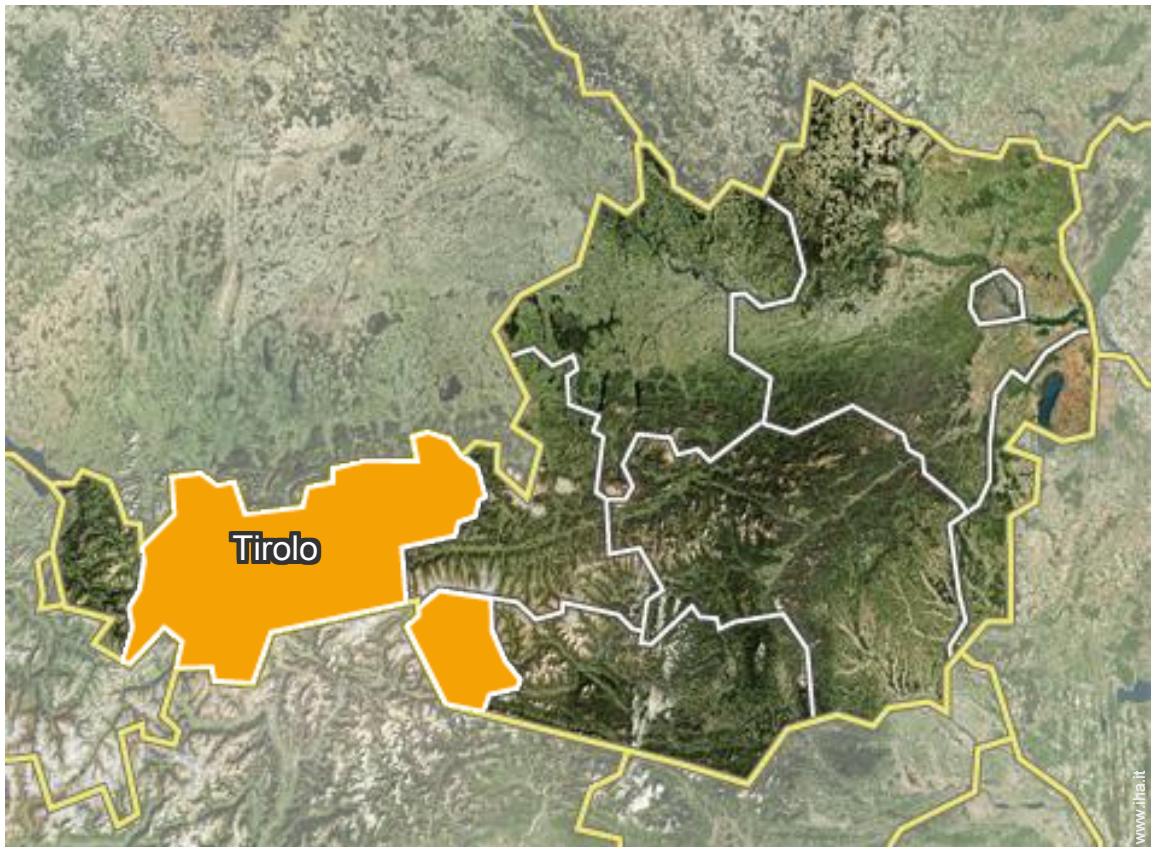
→ Zirl, Tirolo, Austria
→ Distanza : 20km
→ Tempo : 20'

- Innsbruck : (30km)
- Salisburgo : (150km)
- Monaco di Baviera : (110km)

Contatti

Lingue parlate   

Localizzazione



Calendario delle disponibilità - da : febbraio 2018

Feb	G	V	S	D	L	Ma	Me	G	V	S	D	L	Ma	Me	G	V	S	D	L	Ma	Me	G	V	S	D	L	Ma	Me
2018	1	2	3	4	5	6	7	8	9	10	11	12	13	14	15	16	17	18	19	20	21	22	23	24	25	26	27	28
																				-	-	-	-	-	-	-	-	-

Mar	G	V	S	D	L	Ma	Me	G	V	S	D	L	Ma	Me	G	V	S	D	L	Ma	Me	G	V	S	D	L	Ma	Me	G	V	S
2018	1	2	3	4	5	6	7	8	9	10	11	12	13	14	15	16	17	18	19	20	21	22	23	24	25	26	27	28	29	30	31
	-	-	-	-	-	-	-	-	-	-	-	-	-	-	-	-	-	-	-	-	-	-	-	-	-	-	-	-	-	-	-

Apr	D	L	Ma	Me	G	V	S	D	L	Ma	Me	G	V	S	D	L	Ma	Me	G	V	S	D	L	Ma	Me	G	V	S	D	L
2018	1	2	3	4	5	6	7	8	9	10	11	12	13	14	15	16	17	18	19	20	21	22	23	24	25	26	27	28	29	30
	-	-	-	-	-	-	-	-	-	-	-	-	-	-	-	-	-	-	-	-	-	-	-	-	-	-	-	-	-	-

Mag	Ma	Me	G	V	S	D	L	Ma	Me	G	V	S	D	L	Ma	Me	G	V	S	D	L	Ma	Me	G	V	S	D	L	Ma	Me	G
2018	1	2	3	4	5	6	7	8	9	10	11	12	13	14	15	16	17	18	19	20	21	22	23	24	25	26	27	28	29	30	31
	-	-	-	-	-	-	-	-	-	-	-	-	-	-	-	-	-	-	-	-	-	-	-	-	-	-	-	-	-	-	-

Giu	V	S	D	L	Ma	Me	G	V	S	D	L	Ma	Me	G	V	S	D	L	Ma	Me	G	V	S	D	L	Ma	Me	G	V	S
2018	1	2	3	4	5	6	7	8	9	10	11	12	13	14	15	16	17	18	19	20	21	22	23	24	25	26	27	28	29	30
	-	-	-	-	-	-	-	-	-	-	-	-	-	-	-	-	-	-	-	-	-	-	-	-	-	-	-	-	-	-

Lug	D	L	Ma	Me	G	V	S	D	L	Ma	Me	G	V	S	D	L	Ma	Me	G	V	S	D	L	Ma	Me	G	V	S	D	L	Ma
2018	1	2	3	4	5	6	7	8	9	10	11	12	13	14	15	16	17	18	19	20	21	22	23	24	25	26	27	28	29	30	31
	-	-	-	-	-	-	-	-	-	-	-	-	-	-	-	-	-	-	-	-	-	-	-	-	-	-	-	-	-	-	-

Ago	Me	G	V	S	D	L	Ma	Me	G	V	S	D	L	Ma	Me	G	V	S	D	L	Ma	Me	G	V	S	D	L	Ma	Me	G	V
2018	1	2	3	4	5	6	7	8	9	10	11	12	13	14	15	16	17	18	19	20	21	22	23	24	25	26	27	28	29	30	31
	-	-	-	-	-	-	-	-	-	-	-	-	-	-	-	-	-	-	-	-	-	-	-	-	-	-	-	-	-	-	-

Set	S	D	L	Ma	Me	G	V	S	D	L	Ma	Me	G	V	S	D	L	Ma	Me	G	V	S	D	L	Ma	Me	G	V	S	D
2018	1	2	3	4	5	6	7	8	9	10	11	12	13	14	15	16	17	18	19	20	21	22	23	24	25	26	27	28	29	30
	-	-	-	-	-	-	-	-	-	-	-	-	-	-	-	-	-	-	-	-	-	-	-	-	-	-	-	-	-	-

Ott	L	Ma	Me	G	V	S	D	L	Ma	Me	G	V	S	D	L	Ma	Me	G	V	S	D	L	Ma	Me	G	V	S	D	L	Ma	Me
2018	1	2	3	4	5	6	7	8	9	10	11	12	13	14	15	16	17	18	19	20	21	22	23	24	25	26	27	28	29	30	31
	-	-	-	-	-	-	-	-	-	-	-	-	-	-	-	-	-	-	-	-	-	-	-	-	-	-	-	-	-	-	-

Nov	G	V	S	D	L	Ma	Me	G	V	S	D	L	Ma	Me	G	V	S	D	L	Ma	Me	G	V	S	D	L	Ma	Me	G	V
2018	1	2	3	4	5	6	7	8	9	10	11	12	13	14	15	16	17	18	19	20	21	22	23	24	25	26	27	28	29	30
	-	-	-	-	-	-	-	-	-	-	-	-	-	-	-	-	-	-	-	-	-	-	-	-	-	-	-	-	-	-




Calendario delle disponibilità - da : novembre 2018

Dic	S	D	L	Ma	Me	G	V	S	D	L	Ma	Me	G	V	S	D	L	Ma	Me	G	V	S	D	L							
2018	1	2	3	4	5	6	7	8	9	10	11	12	13	14	15	16	17	18	19	20	21	22	23	24	25	26	27	28	29	30	31
	-	-	-	-	-	-	-	-	-	-	-	-	-	-	-	-	-	-	-	-	-	-	-	-	-	-	-	-	-	-	-

Gen	Ma	Me	G	V	S	D	L	Ma	Me	G	V	S	D	L	Ma	Me	G	V	S	D	L	Ma	Me	G							
2019	1	2	3	4	5	6	7	8	9	10	11	12	13	14	15	16	17	18	19	20	21	22	23	24	25	26	27	28	29	30	31
	-	-	-	-	-	-	-	-	-	-	-	-	-	-	-	-	-	-	-	-	-	-	-	-	-	-	-	-	-	-	

[Mese : Seguinte >>](#)

Tariffe di affitto - Casa di Campagna - da 1 a 3 Persona(e)

Tariffe	Notte	Week-end	Settimana	2 settimane	Mese
 Bassa stagione	€40 > 2	-	-	-	-
 Media stagione	€40 > 2	-	-	-	-
 Alta stagione	€80 > 3	-	-	-	-

> Minimo Notte

[Prenotare](#)

Condizioni di prenotazione

• Prenotazione

→ Pagamento al momento della prenotazione : €150
→ Pagamento del saldo : alla consegna delle chiavi


• Affitti

→ Spese supplementari
→ Tassa di soggiorno in aggiunta
→ Spesa per le pulizie alla partenza non inclusa : €30
→ Supplemento previsto per :
- animali
- letto(i) supplementare(i)

Modalità di pagamento ammesse

• Switch/Maestro • Bonifico bancario • Contanti

Contatti

Lingue parlate   

[▶ Prenotare](#)

[▶ Contattare il proprietario](#)

Contattate direttamente i proprietari

www.iha.it
Nr. annuncio
6927
[>> Prenotare <<](#)

Nr. annuncio 6927

www.iha.it

